

手标本照片



岩石名称：长石砂岩

英文名称：Feldspathic sandstone

颜色：浅红

构造：块状构造

结构：中砂结构

主要成分：长石、石英砂粒，粘土基质

所属岩类：沉积岩\陆源碎屑岩\砂岩

鉴定依据：砂粒>岩石的 50%；砂粒中石英<75%，长石/岩屑>3/1

成因：河、湖、海环境肮脏砂质沉积物的成岩产物

产地：南京

采集：杨慕华

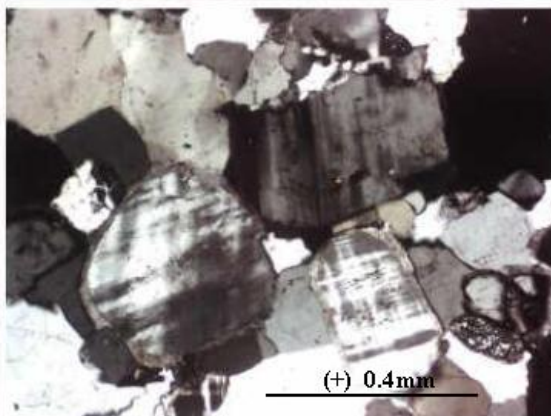
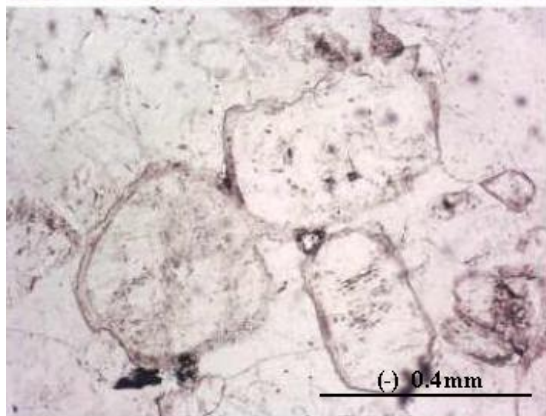
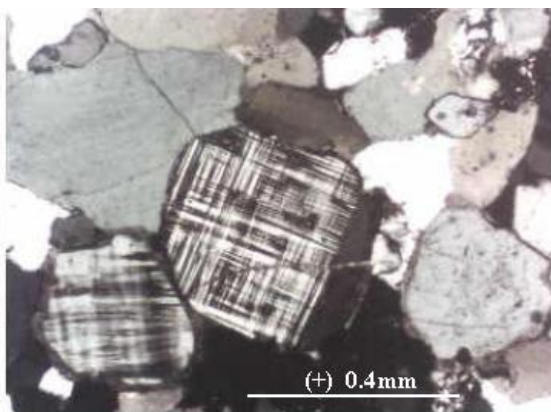
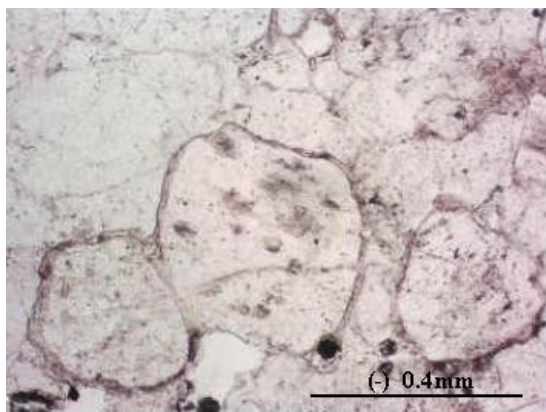
收藏：地大岩矿教研室

藏号：224

描述：邬金华

数字化：邬金华

镜下照片



岩石名称：长石砂岩

英文名称：Feldspathic sandstone

结构：中砂结构，砂粒分选中等，磨圆中等

主要成分：长石、石英砂粒，粘土基质（大多已转变成长石的交代边）

所属岩类：沉积岩\陆源碎屑岩\砂岩

鉴定依据：砂粒>岩石的 50%；砂粒中石英<75%，长石/岩屑>3/1

成因：河、湖、海环境肮脏砂质沉积物的成岩产物

产地：南京

采集：杨慕华

收藏：地大岩矿教研室

藏号：B8

描述：邬金华

数字化：邬金华