



岩石名称：透辉石大理岩

英文名称：Diopside marble

颜色：灰色

构造：块状构造

结构：柱状状中粗粒变晶结构

主要成分：由方解石 80%，透辉石 20% 组成

所属岩类：变质岩\接触热变质岩\大理岩

鉴定依据：矿物组成及含量

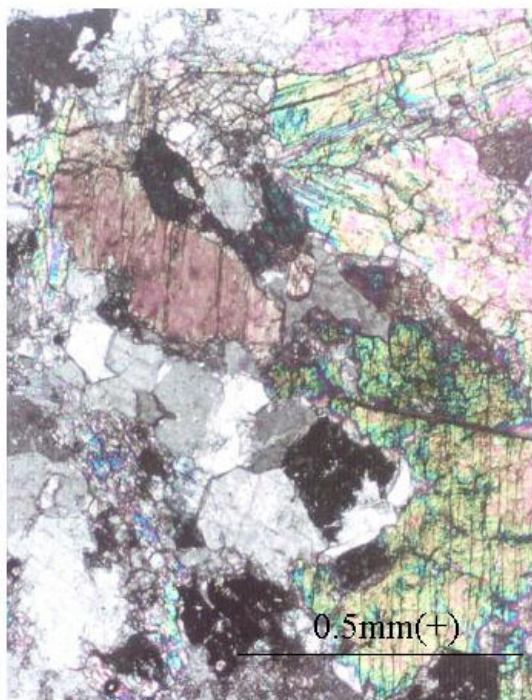
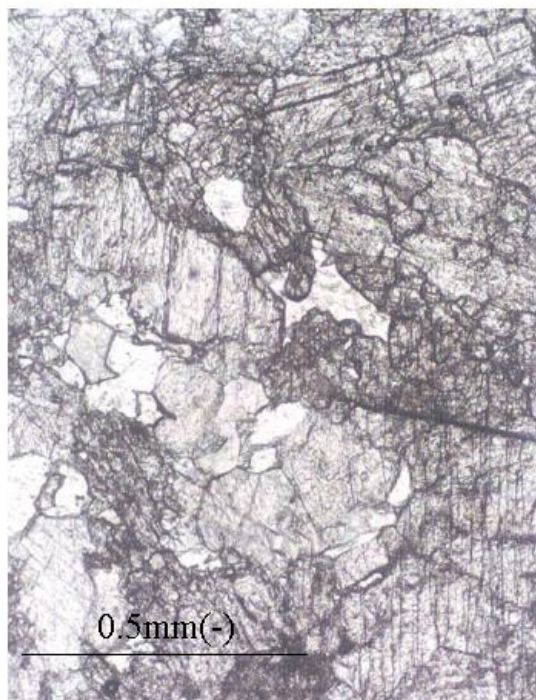
成因：硅质灰岩经接触热变质作用而成

产地：北京周口店          采集：周汉文

收藏：中国地质大学岩矿教研室      藏号：422

描 述：周 汉 文

数 字 化：周 汉 文



岩石名称：透辉石大理岩

英文名称：Diopsite marble

结构：柱状状中粗粒变晶结构

主要成分：由方解石 80%，透辉石 20% 组成

所属岩类：变质岩\接触热变质岩\大理岩

鉴定依据：矿物组成及含量

成因：硅质灰岩经接触热变质作用而成

产地：北京周口店                      采集：周汉文

收藏：中国地质大学岩矿教研室      藏号：C5

描述：周汉文                              数字化：周汉文