



岩石名称：刚玉黑云钾长矽线石片麻岩

英文名称：Corundum-biotite-K-feldspar-sillimanite gneiss

颜色：褐灰色

构造：块状构造

结构：斑状变晶结构，基质鳞片纤柱状变晶结构

主要成分：由刚玉 10%，夕线石 40%，钾长石 30%，黑云母 20% 组成

所属岩类：变质岩\区域变质岩\片麻岩

鉴定依据：片状构造，矿物组成及含量

成因：泥质岩石经麻粒岩相区域变质作用而成

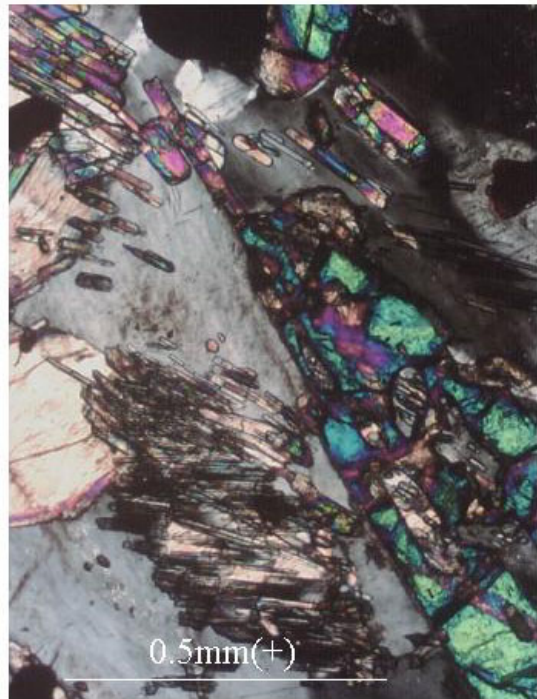
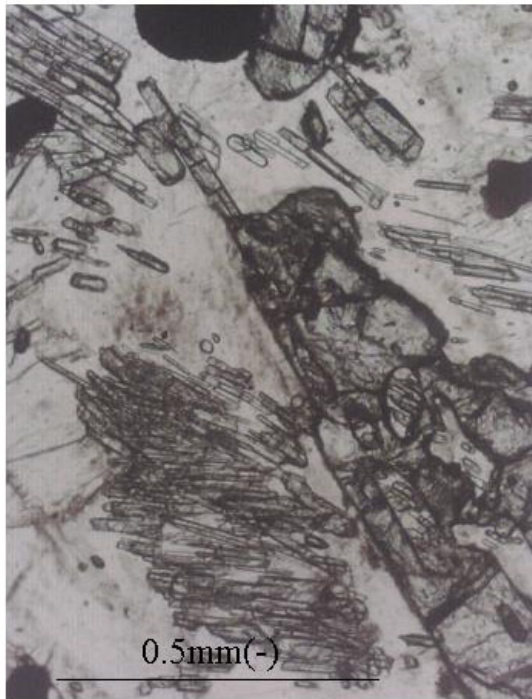
产地：建屏

采集：周汉文

收藏：中国地质大学岩矿教研室 藏号：536

描述：周汉文

数字化：周汉文



岩石名称：刚玉黑云钾长矽线石片麻岩

英文名称：Corundum-biotite-K-feldspar-sillimanite gneiss

结构：斑状变晶结构，基质鳞片纤柱状变晶结构

主要成分：由刚玉 10%，矽线石 40%，钾长石 30%，黑云母 20% 组成

所属岩类：变质岩\区域变质岩\片麻岩

鉴定依据：片状构造，矿物组成及含量

成因：泥质岩石经麻粒岩相区域变质作用而成

产地：建屏

采集：周汉文

收藏：中国地质大学岩矿教研室 藏号：C24

描述：周汉文

数字化：周汉文