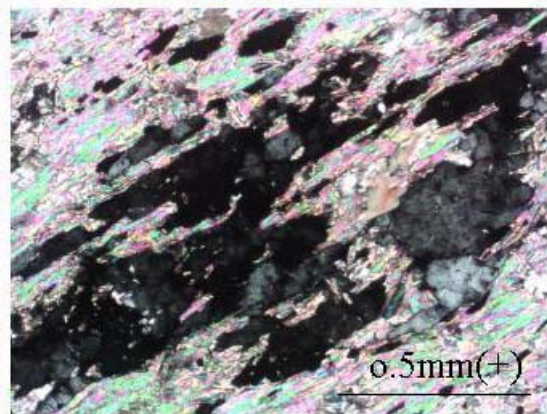
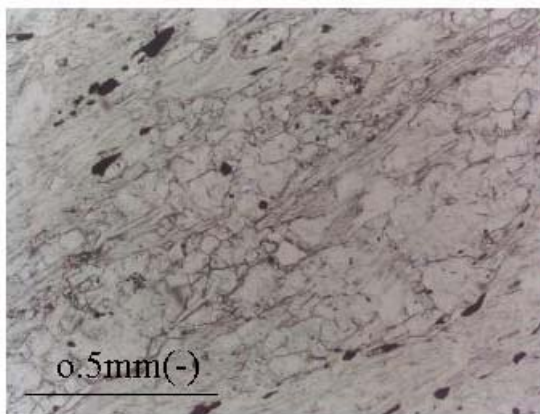
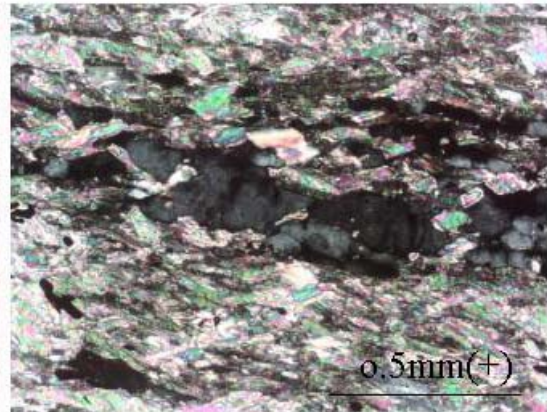
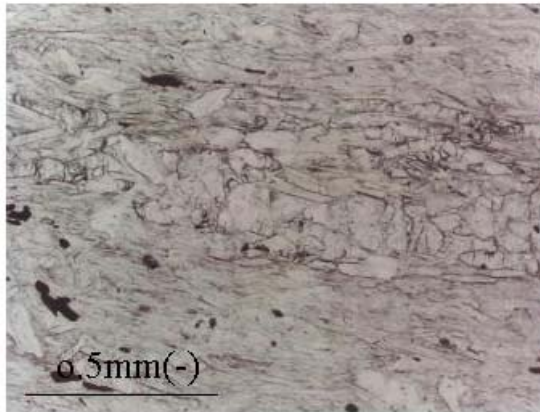




岩石名称：红柱石云母石英片岩
英文名称：Andalusite mica quartz schist
颜色：灰色
构造：片状构造
结构：斑状变晶结构，基质为鳞片粒状变晶结构
主要成分：由红柱石 15%，云母 30%，石英 55% 组成
所属岩类：变质岩\区域变质岩\片岩
鉴定依据：片状构造，矿物组成及含量
成因：泥质岩角闪岩相区域变质作用而成
产地：山西五台 采集：周汉文
收藏：中国地质大学岩矿教研室 藏号：486
描 述 ： 周 汉 文

数 字 化 ： 周 汉 文



岩石名称：红柱石云母石英片岩
 英文名称：Andalusite mica quartz schist
 结构：斑状变晶结构，基质为鳞片粒状变晶结构
 主要成分：红柱石 15%，云母 30%，石英 55%
 所属岩类：变质岩\区域变质岩\片岩
 鉴定依据：片状构造，矿物组成及含量
 成因：泥质岩角闪岩相区域变质作用而成
 产地：山西五台 采集：周汉文
 收藏：中国地质大学岩矿教研室 藏号：C486
 描述：周汉文 数字化：周汉文