



岩石名称：堇青石角岩

英文名称：Cordierite hornfels

颜色：黑灰色

构造：块状构造

结构：斑状变晶结构，基质角岩结构

主要成分：变斑晶堇青石、致密的碳质基质主要为碳质和细粒石英

所属岩类：变质岩\接触变质岩\角岩

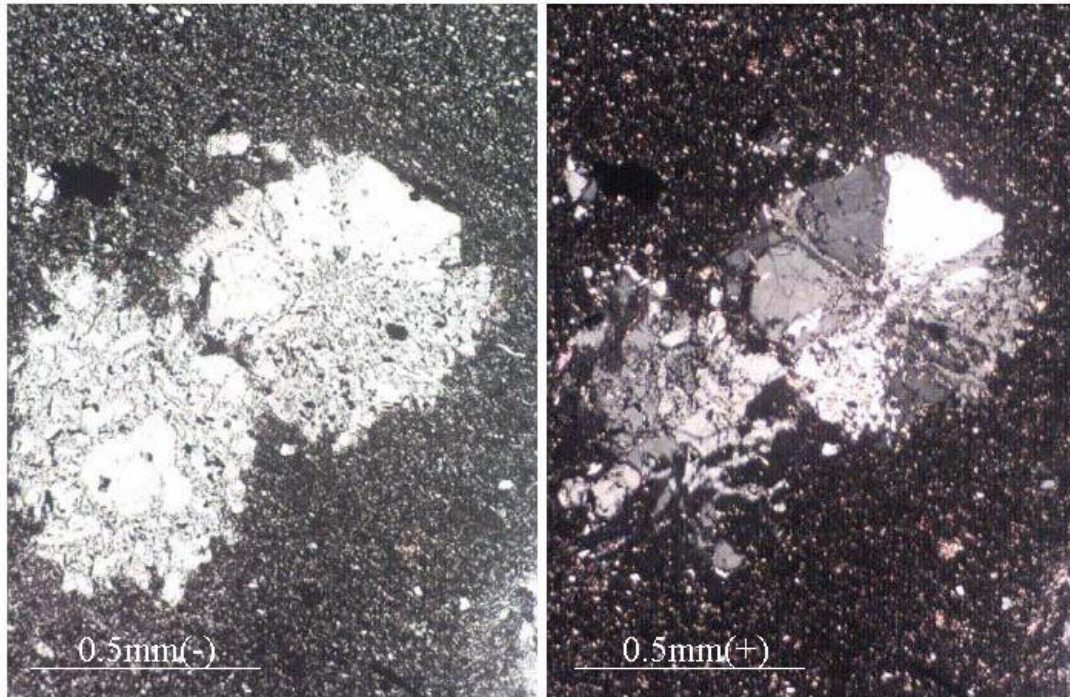
鉴定依据：形成于岩体接触带；特征矿物堇青石；基质角岩结构

成因：富碳富镁铁泥质岩经接触热变质而成

产地：堽家堡                      采集：周汉文

收藏：中国地质大学岩矿教研室      藏号：405

描述：周汉文                      数字化：周汉文



岩石名称：堇青石角岩

英文名称：Cordierite hornfels

结构：斑状变晶结构，基质角岩结构

主要成分：变斑晶堇青石、致密的碳质基质主要为碳质和细粒石英

所属岩类：变质岩\接触变质岩\角岩

鉴定依据：形成于岩体接触带；特征矿物堇青石；基质角岩结构

成因：富碳富镁铁泥质岩经接触热变质而成

产地：垄家堡

采集：周汉文

收藏：中国地质大学岩矿教研室

藏号：C2

描述：周汉文

数字化：周汉文