



岩石名称：钠长绿帘绿泥石片岩

英文名称：Albite epidote chlorite-schist

颜色：灰绿色

构造：片状构造

结构：斑状变晶结构，基质为鳞片变晶结构

主要成分：由钠长石 15%，绿帘石 20%，绿泥石 40%，云母 15%，石英 10% 组成

化学成分：SiO₂ 52.13, Al₂O₃ 19.80, Fe₂O₃ 2.44, FeO 6.18, MgO 3.24, CaO 7.46,
Na₂O 1.90, K₂O 2.00, H₂O 0.96, TiO₂ 0.78, P₂O₅ 0.30, MnO 0.23,
CO₂ 1.91

所属岩类：变质岩\区域变质岩\片岩

鉴定依据：片状构造，矿物组成及含量

成因：基性岩绿片岩相区域变质作用而成

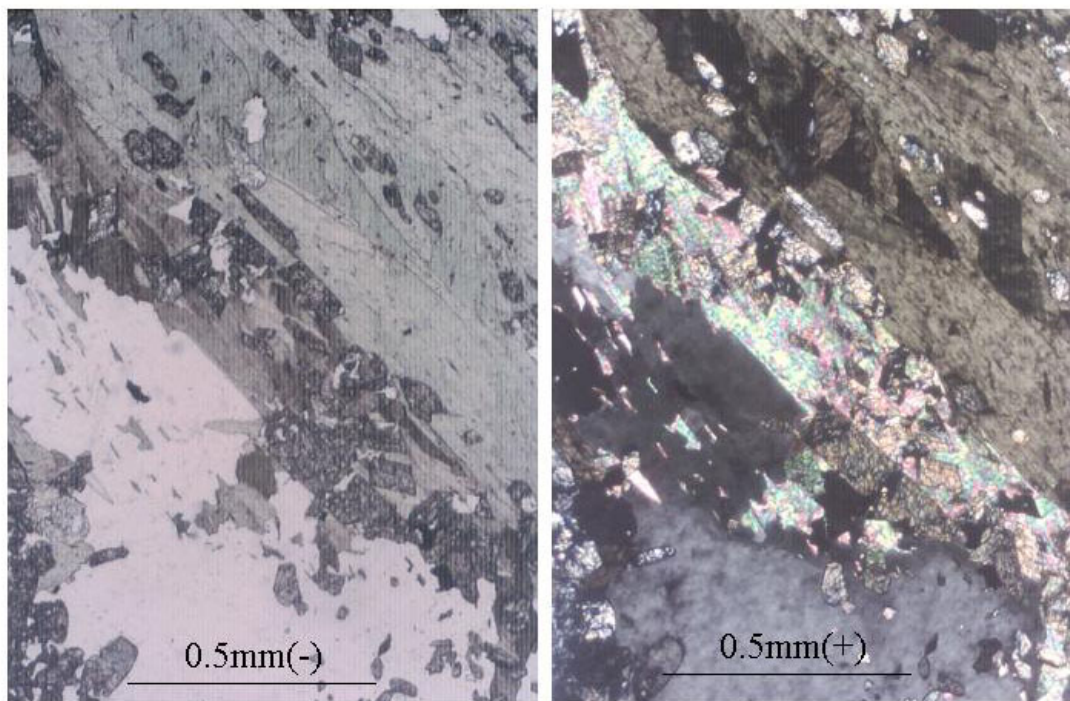
产地：江苏东海

采集：桑隆康

收藏：中国地质大学岩矿教研室 藏号：480

描述：周 汉 文

数 字 化：周 汉 文



岩石名称：钠长绿帘绿泥石片岩

英文名称：Albite epidote chlorite-schist

结构：斑状变晶结构，基质为鳞片变晶结构

主要成分：钠长石 15%，绿帘石 20%，绿泥石 40%，云母 15%，石英 10%

化学成分：SiO₂ 52.13, Al₂O₃ 19.80, Fe₂O₃ 2.44, FeO 6.18, MgO 3.24, CaO 7.46,
Na₂O 1.90, K₂O 2.00, H₂O 0.96, TiO₂ 0.78, P₂O₅ 0.30, MnO 0.23,
CO₂ 1.91

所属岩类：变质岩\区域变质岩\片岩

鉴定依据：片状构造，矿物组成及含量

成因：基性岩绿片岩相区域变质作用而成

产地：江苏东海 采集：桑隆康

收藏：中国地质大学岩矿教研室 藏号：C35

描述：周汉文 数字化：周汉文