



岩石名称：蛇纹石化橄榄石大理岩

英文名称：Serpentinization olivine marble

颜色：淡灰色

构造：块状构造

结构：中粒粒状变晶结构

主要成分：由方解石 80%，橄榄石 20% 组成，橄榄石以及全部蛇纹石化，只保留橄榄石假象

所属岩类：变质岩\区域变质岩\大理岩

鉴定依据：矿物组成及含量

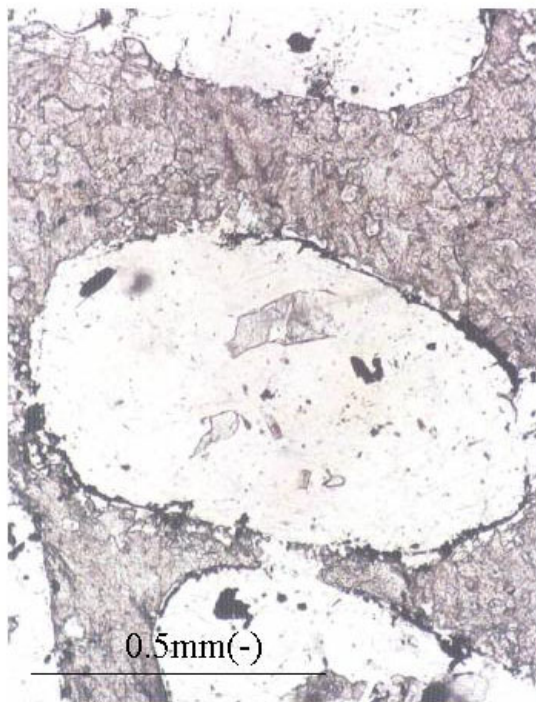
成因：不纯灰岩经角闪岩区域变质作用而成

产地：建屏                      采集：周汉文

收藏：中国地质大学岩矿教研室      藏号：426

描 述 ： 周 汉 文

数 字 化 ： 周 汉 文



岩石名称：蛇纹石化橄榄石大理岩

英文名称：Serpentinization olivine marble

结构：中粒粒状变晶结构

主要成分：由方解石 80%，橄榄石 20% 组成，橄榄石以及全部蛇纹石化，只保留橄榄石假象

所属岩类：变质岩\区域变质岩\大理岩

鉴定依据：矿物组成及含量

成因：不纯灰岩经角闪岩区域变质作用而成

产地：建屏

采集：周汉文

收藏：中国地质大学岩矿教研室 藏号：C6

描述：周汉文

数字化：周汉文