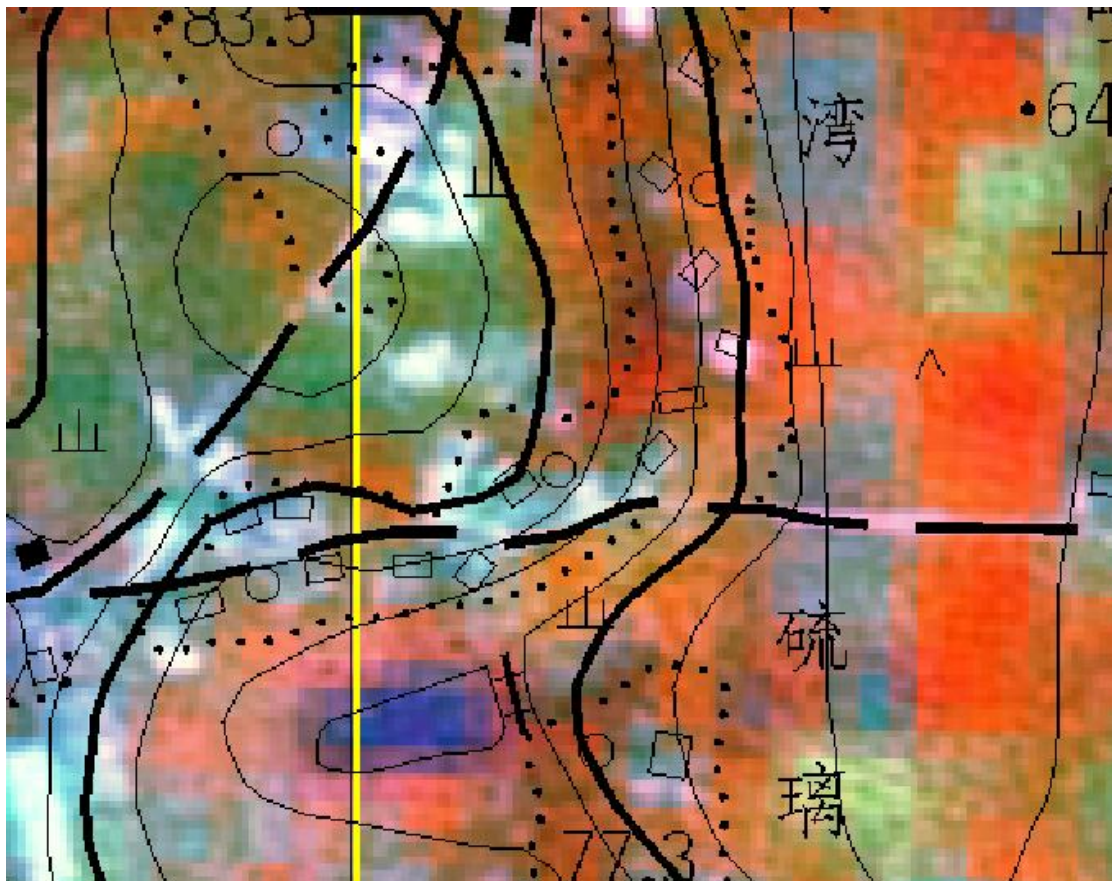


# 关于地形图显示的说明

在 8 月新的安装包里，对影像无效值的显示默认为透明，因此在地形图添加进来叠加在影像上后，不用再去图层的“属性”里设透明度，本身原来的白色无效值区域就会默认透明显示，效果如下图所示：



因此，在打印输出时，不用再担心遥感影像与地形图叠加会有一个显示不了。