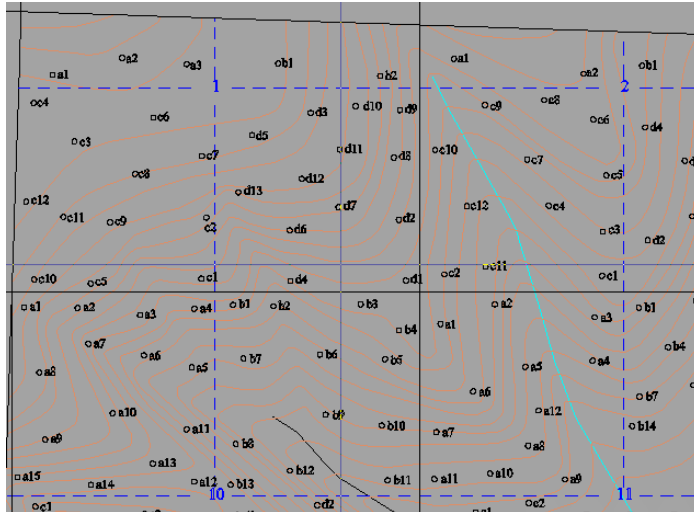


## MAPGIS6 软件小插件 Section 中的应用

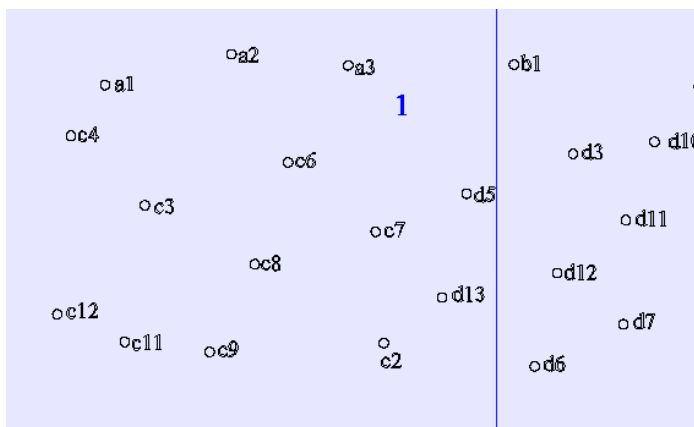
### -----水系土壤样品坐标及点号的导出

小标题：mapgis 水系采样点位图.wt 点文件坐标及点号大批量导出到 Excel 中

步骤一：校正 1 万地形图为标准图框，以地形图为底图，手工设计好采样点位及编号，如图

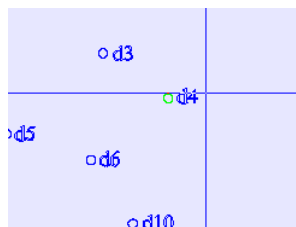
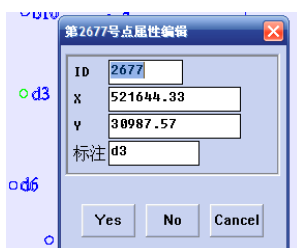


步骤二：首先关闭线文件。去掉大格号 1。只留下采样点圆圈、采样点编号 a1 等。如图



步骤三：打开 section 软件，点击《辅助 1---属性功能---注释赋予子图---标注范围写 4-8（根据图元与标注的距离决定）》。这样每个采样位置《点属性》就可以看到小格号了。

注：标注范围过大、太小，就会挂不上属性。挂不上属性的点会变成绿色图元，把没挂上的注释手工移动至子图周围，在进行注释赋予子图，重复，直到没有绿色图元，及挂不上属性的子图。



步骤四：打开 section 软件，关闭注释小格号图层。只留下采样点圈。点击《辅助 1---导入导出功能---点位置转属性-全选》。这样每个采样位置《点属性》就可以看到坐标和小格号了。

步骤五：打开 section 软件，点击《辅助 1---导入导出功能---导出属性数据 Excel》

### **问题，有的点属性的小格号带不上~~?**

前期工作：

1：子图和注释必须进行数量一致性检:如必须 2906 个注释和子图，如果不一致，检查原因，如可进行删除重叠点检查。

2、注释一定要放在子图的右边。尽量不要放左边或者下边。

作者简介：

刘红杰 毕业于甘肃工业职业技术学院，现工作于内蒙古第三地质矿产勘查开发院。

版权说明：

欢迎使用本说明，欢迎大家提出意见指正.

有好的建议请发 Email 至 498236930@qq.com,

二〇一一年六月二十日星期一