

满足多功能钻井工艺需求的解决方案



阿特拉斯·科普柯

张海宽 王跃

北京 2009年10月24日

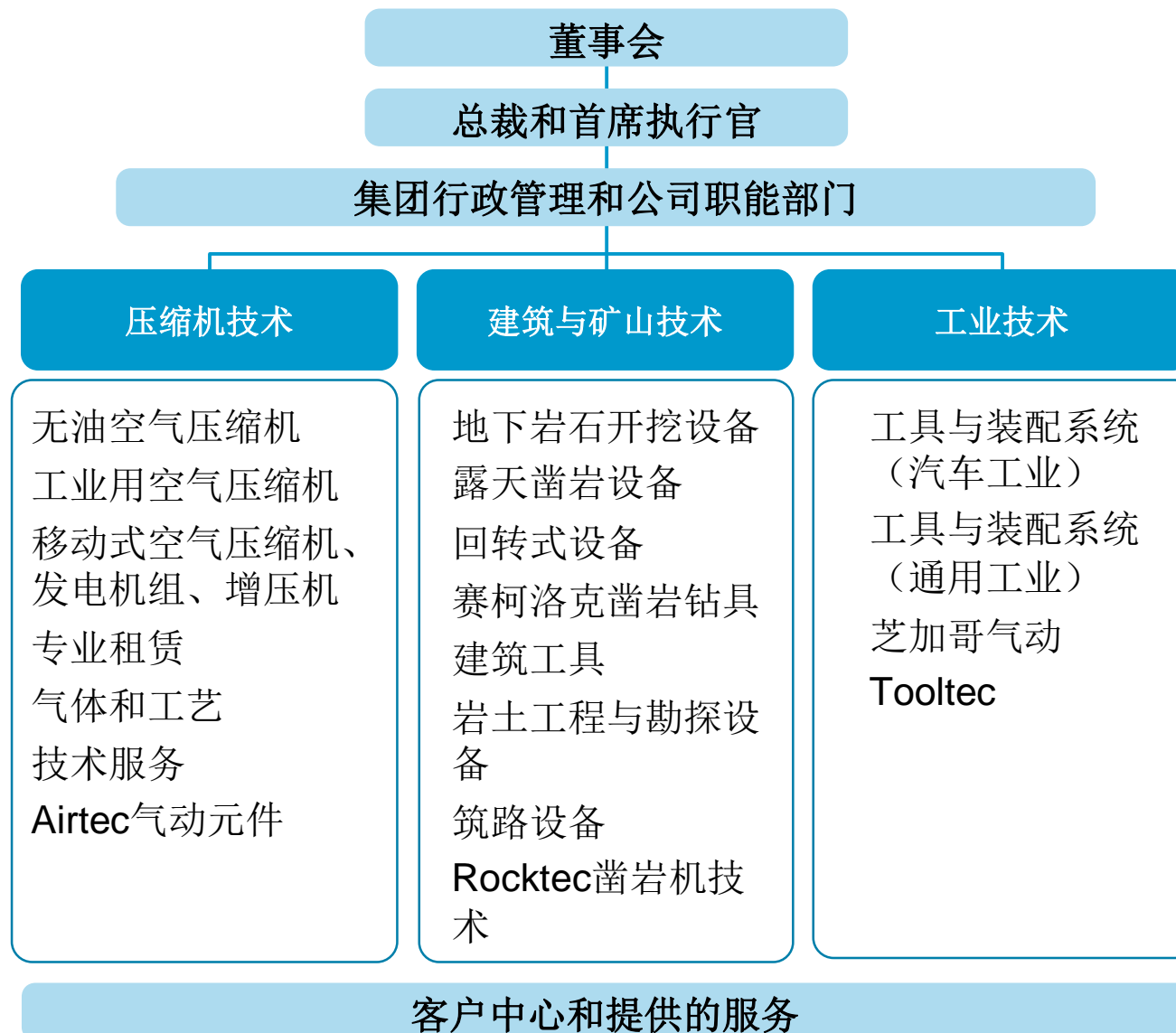
Atlas Copco

阿特拉斯·科普柯公司简介

- § 一家全球领先的工业生产解决方案提供商。
- § 提供的产品和服务从压缩空气及气体设备、发电机、建筑与矿山设备、工业工具及安装系统到相关售后服务及专业租赁。
- § 通过与客户及商业伙伴的紧密合作，公司为实现卓越生产力而不断创新。
- § 总部位于瑞典斯德哥尔摩，业务遍及 160多个国家和地区。
- § 2008年，公司拥有雇员 34,000名，年销售收入约740亿瑞典克郎 (77亿欧元)。



阿特拉斯·科普柯集团组织机构



Atlas Copco

全球的覆盖



Atlas Copco

主要产品

工业工具



压缩设备



建筑与矿山设备



售后服务和租赁



建筑与矿山技术部



Atlas Copco

产品系列



地下岩石开挖设备



露天凿岩设备



回转式钻机



凿岩钻具



岩土工程与勘探设备



建筑工具



筑路设备

Atlas Copco

多品牌策略



阿特拉斯·科普柯建筑与矿山技术-回转式钻机部



回转式钻井和爆破孔钻井的最佳合作伙伴

回转式钻机部

生产厂位于美国得克萨斯州加兰市



Atlas Copco

主要产品-多功能回转式车载钻机

- 安装于卡车之上或者撬装
- 高机动性
- 偏远地带作业
- 多种钻井工艺



TH5 和 TH10
水井钻机



T2W
水井钻机



T3W 和 TH60
水井钻机



T4W
水井钻机



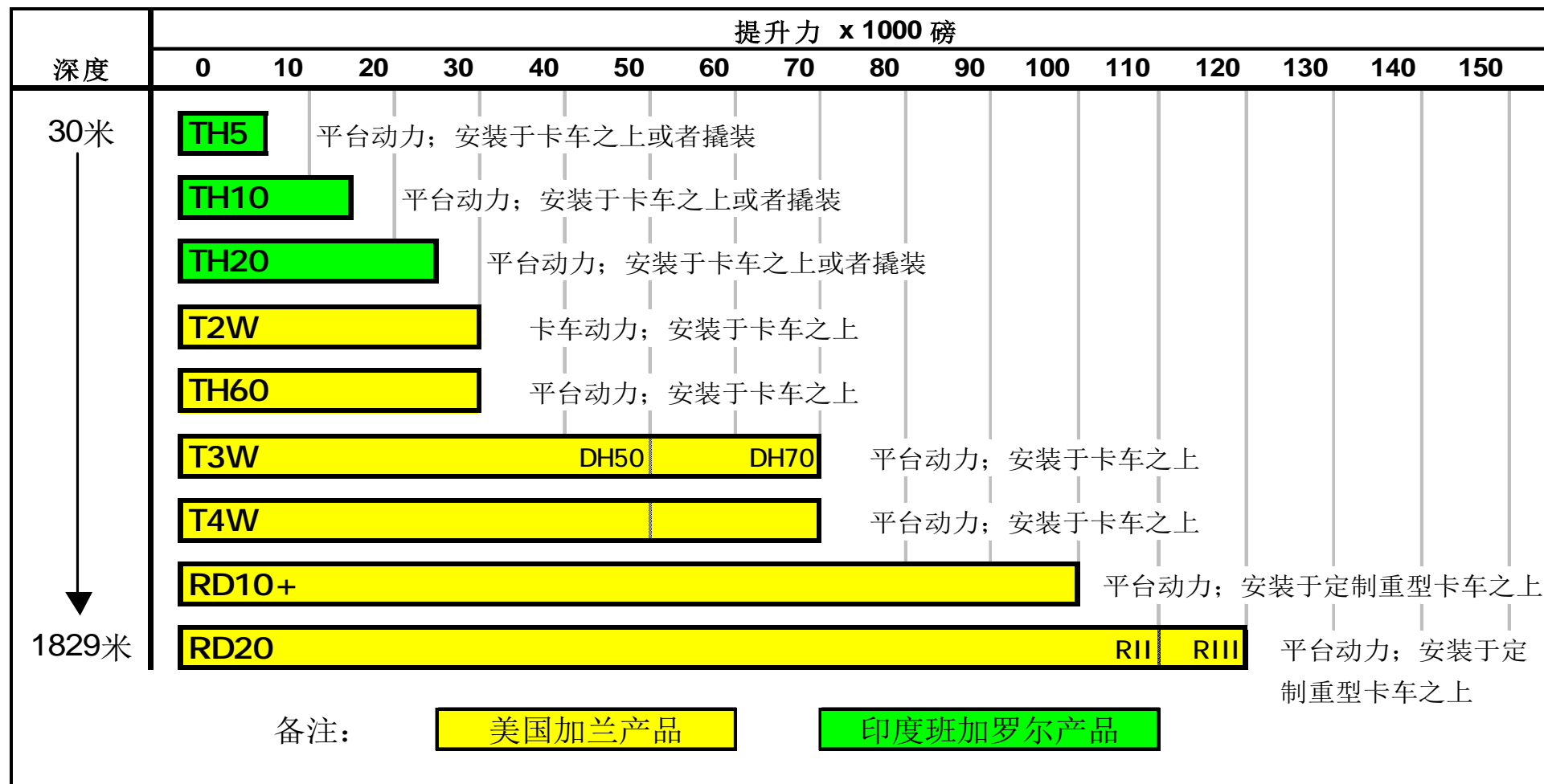
RD10+
双壁管反循环勘探孔钻机



RD20
天然气/煤层气

Atlas Copco

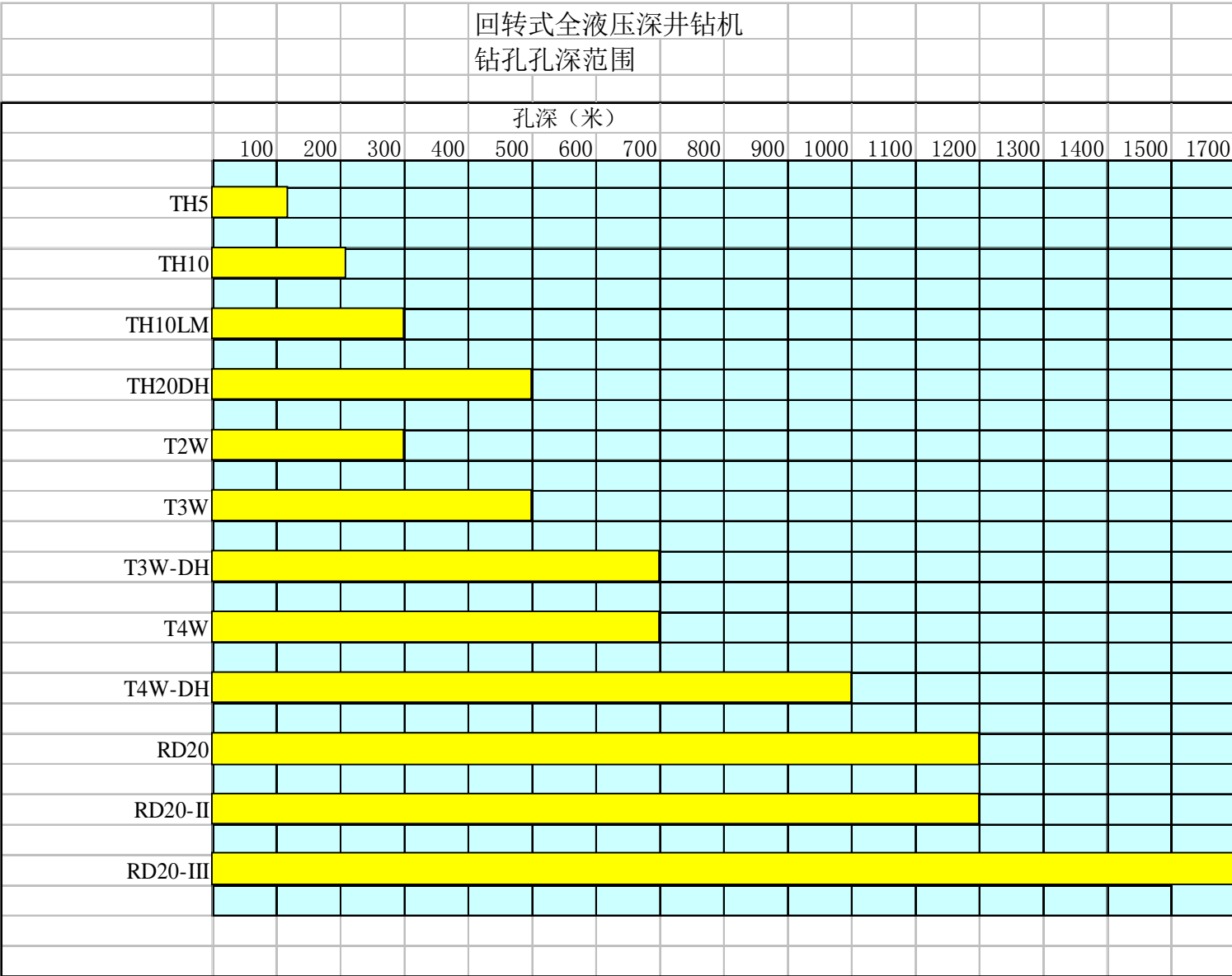
回转式车载钻机产品系列



备注：1000磅=453.6公斤力



回转式车载钻机产品系列



回转式车载钻机产品系列

新产品 NEW !

90吨提拔力

重叠伸缩式钻架

可钻深度3300米

2层甲板平台



Atlas Copco

主要产品-回转式爆破孔钻机系列



Atlas Copco

RD20

- § 浅层石油、天然气和煤层气应用
- § II 型钻架额定 **110,000 磅**
(**49,895公斤力**) 提升力或者 III
型钻架额定 **120,000 磅** (**54,431**
公斤力) 提升力
- § **6英寸 (152毫米) 到 24英寸**
(**610毫米**) 孔径
- § **6,500英尺 (1,981米) 深度**
- § **33—38立方米/分钟 25—30公斤**
空压机
- § 平台发动机驱动(**Cummins**
QSK19)
- § 定制重型吊机卡车底盘(**8x4 或者**
10x6 带悬挂轴)



Atlas Copco

RD20 介绍



浅层油气、煤层气钻进的最佳合作伙伴



Atlas Copco

阿特拉斯·科普柯压缩机技术-移动动力部



空气钻进的最佳合作伙伴

Atlas Copco

压缩技术比利时总部



Atlas Copco

移动空压机部



全球雇员 1,600

工厂雇员 510

Atlas Copco

产品范围

压缩机 2—64m³/min, 4-35bar

32 – 89 l/s



XAS (T,H)S
37-97

Construction and
rental industries

93 – 127 l/s



XA(T,H)S
107-137

Construction and
rental industries

101 – 185 l/s



XA(T,H,V)S
146-186

Construction and
rental industries

239 – 345 l/s



XA(M,T,H,V)S
307-407

Shipyard, construction
and rental industries

296 – 545 l/s



X(A,R)(M,T,H,V)S
336-746

Drilling, shipyards,
construction industries
and quarries

560 – 601 l/s



XR(V,X)S
566-606

Drilling and quarries

922 l/s



Twin Air
Offshore, drilling

发电机 10—1000kVA

* 50 Hz, 60 Hz variants available

12 – 40 KVA



QAX

Construction and
rental industries,
Telecom

14 – 100 KVA



QAS 14-100

Events, construction and
rental industries,
Telecom

125 – 325 KVA



QAS 125-325

Construction, rental and
general industries,
events and mining

500 – 1000 KVA



QAC

General industries,
events, remote areas
and mining

无油空压机

424 – 755 l/s



PT

Offshore, plant
maintenance, ski resorts
and refineries

增压机 12—130m³/min, 35-360bar

Up to 70bar



Single Stage

Drilling, Pipeline services, Offshore

Up to 275bar



Multi Stage

Drilling, Pipeline services, Offshore

Atlas Copco

最大系列高压移动空压机 33—40m³/min, 20-35bar



新

Atlas Copco

煤层气井钻进最佳配套方案



Atlas Copco

外挂空压机 34—40m³/min, 20-35bar

稳定、省油、紧凑的大型高压移动式空压机

根据钻井深度、孔径和地层含水情况，可配置1台或多台空压机



Atlas Copco

外挂增压机 30—120m³/min, 70-200bar

专业的钻井用直列活塞式增压机，稳定而又小巧

根据钻井深度、孔径和地层含水情况，可配置1台增压机



Atlas Copco

山西沁水蓝焰煤层气钻进配套方案



通过互动与创新，
我们承诺您实现卓越生产力！





Atlas Copco

