

一、ArcGIS 9 Desktop 的安装

1、将 **Arcgisdesktop** 安装盘放入光驱→打开我的电脑→右击光驱盘符→在下拉菜单下单击打开→双击 **setup.exe** 文件，则弹出如下图所示 **ArcGIS Setup** 窗体，开始安装；

稍等.....，自动弹出如下图所示窗体；

2、单击 **Next** 按钮，进入下一步；

3、选择 **I accept the license agreement** 单选按钮，单击 **Next** 按钮，进入下一步；

4、选择 **Setup the License Manager Later** 单选按钮，单击 **Next** 按钮进入下一步；

5、选择 **Arcinfo** 单选按钮，单击 **Next** 按钮进入下一步；

6、选择 **Typical** 单选按钮，单击 **Next** 按钮进入下一步；

7、单击 **Browse** 按钮，选择安装路径，如下图所示；

8、单击 **Ok** 按钮，完成安装路径设置；

9、单击 **Next** 按钮，进入下一步；

稍等.....

10、单击 **Finish** 按钮，完成 **Arcinfo** 的安装，进入下一步；

11、选择 **DesktopDeveloperKit** 复选框，单击 **Ok** 按钮，开始安装 **A0** 组件；

12、单击 **Next** 按钮，进入下一步；

13、选择 **I accept the license agreement** 单选按钮，单击 **Next** 按钮，进入下一步；

14、选择 **Typical** 单选按钮，单击 **Next** 按钮，进入下一步；

15、单击 **Next** 按钮，进入下一步；

稍等.....

16、单击 **Finish** 按钮，完成 **A0** 组件的安装。

二、ArcGIS 9 License Manager 的安装

- 1、双击 License 文件夹下的 LMSetup.exe 文件，开始安装；
- 2、默认选中 I received the license by email.....单选按钮，然后单击 Browse 按钮，事先将 Crack/ESRI.rar 的文件解压缩到指定的目录，选择此目录下的 Lecense.dat 文件，单击 Next 按钮，进入下一步；
- 3、单击 Next 按钮，进入下一步；
- 4、单击 Next 按钮，进入下一步；

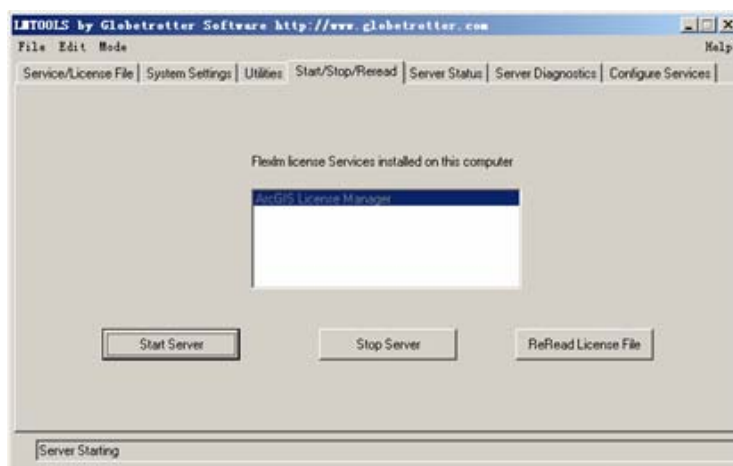
稍等.....，弹出如下图的窗体

- 5、默认选中 Yes, I want to restart my computer 单选按钮，单击 Finish 按钮，License Manager 安装完成，同时重新启动您的计算机。

注：计算机重新启动后，将刚才解压缩的目录下的 arcgis.exe 和 license.dat 拷贝覆盖 arcgis 的安装目录下的文件，（如 c:\program files\esri\license\arcgis9x），然后用记事本 license.dat，将文件的第一行中的 WORKSTATION 改为你的机器名，若与其他软件有端口冲突，则需要改动端口，保存文件退出。

三、License Manager 文件配置

- 1、在该目录下，双击 lmtools.exe 文件或从开始菜单→程序→ArcGIS→License Manager(9x)→单击 License Manager Tools，则弹出如下图窗体；
- 2、单击 Configuration using Services, 选择”ArcGIS License Manager”，然后单击 Configuration Services 选项卡，则出现下图的窗体；
- 3、设置三个 License 文件的路径，单击 Browse 按钮，分别选择 C:\Program Files\ESRI\License\arcgis9x 目录下的 lmgrd.exe、license.dat 和 ARCGIS-LM.LOG 文件，依次为：
Path to the lmgrd: C:\Program Files\ESRI\License\arcgis9x\lmgrd.exe
Path to the license file: C:\Program Files\ESRI\License\arcgis9x\license.dat
Path to the debug log file: C:\Program Files\ESRI\License\arcgis9x\ARCGIS-LM.LOG
- 4、单击 Save service 按钮，则弹出一个确认对话框，如下图所示；
- 5、单击”是”按钮，退出对话框，然后单击 Start/Stop/Reread 选项卡；



6、单击 **Start Server** 按钮，若状态条显示 **Server Starting**，则 License 服务成功启动；否则，单击 **Stop Server** 按钮，再单击 **Start Server** 按钮来启动服务，则完成了 License Manager 相关文件的配置。

四、ArcGIS Desktop Administrator 设置

从开始菜单→程序→ArcGIS→单击 Desktop Administrator，则弹出如下对话框，单击左边列表中的 **License Manager** 项；然后单击 **Change...** 按钮，在 **Change License Manager** 对话框文本框中写入机器名，单击 **Ok** 按钮，再单击 **Ok** 按钮，完成 ArcGIS Desktop Administrator 设置。

