

如何提取 garmin 矢量地图的信息

有朋友问我如何提取 garmin 中的信息，现说明一下操作流程：

一、所需软件和数据（全部来自网络）：

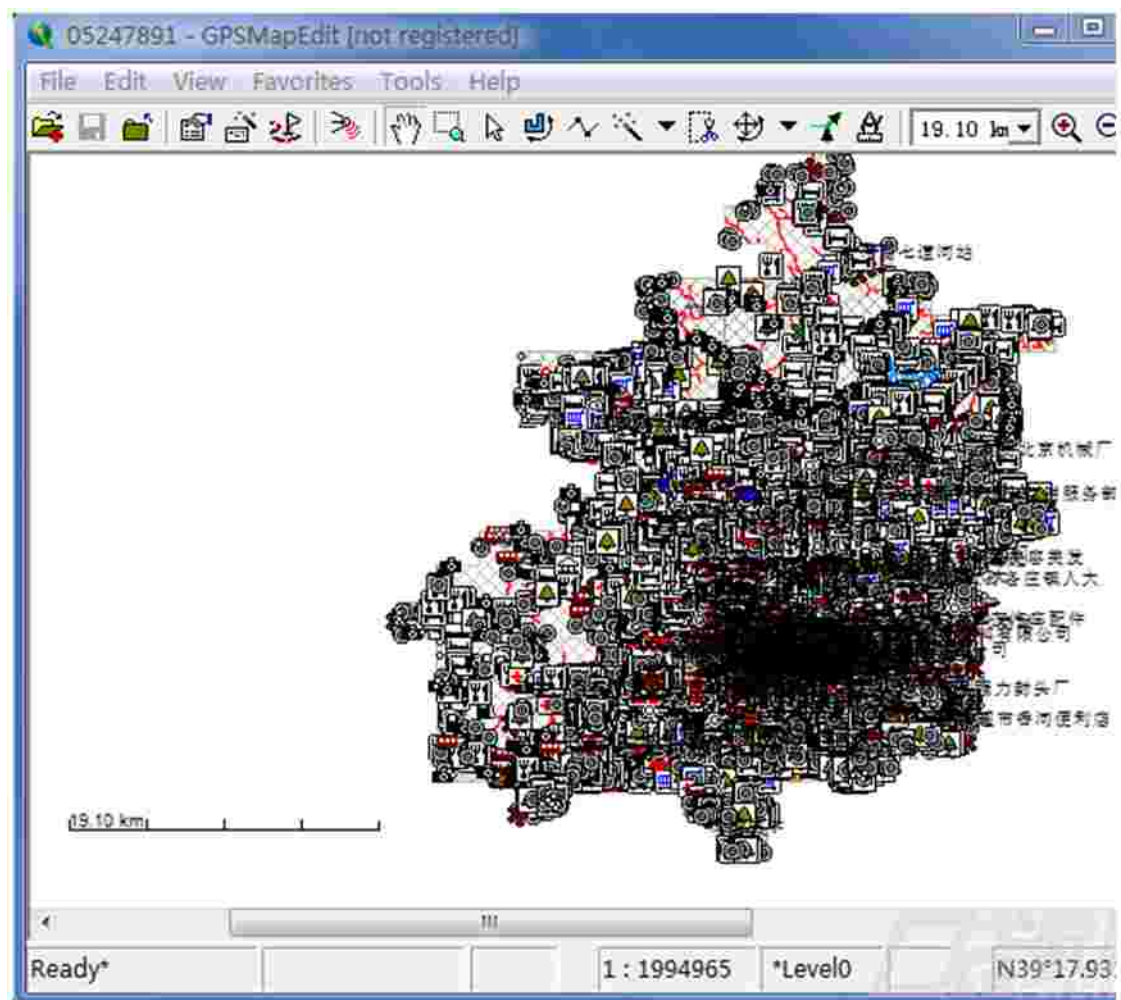
1-GPSMAPEDIT：可以直接使用非注册版，而且是绿色 <http://www.geopainting.com/en/>

2-Global Mapper 9:

3-ChinaV6.5 已校正 MP:

二、操作流程

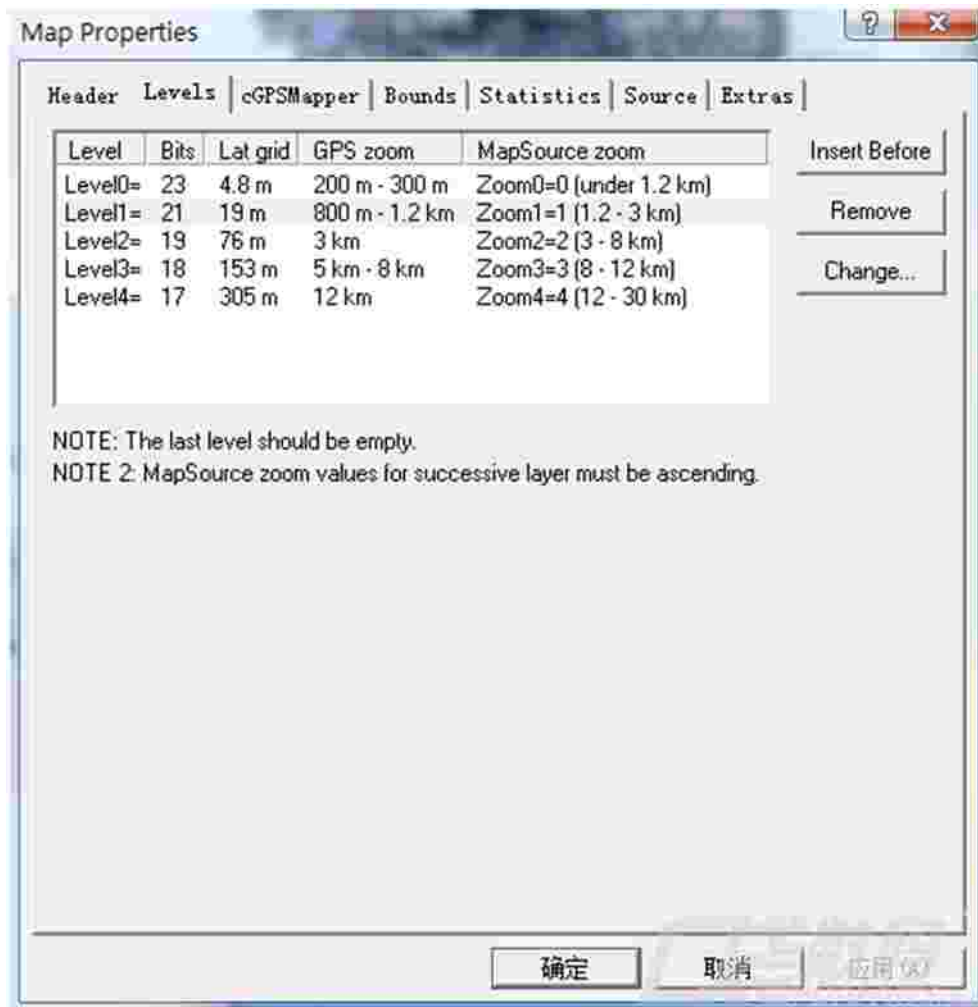
1- 运行 GPSMAPEDIT，打开 ChinaV6.5 已校正 MP 中所需的地图（以北京为例）



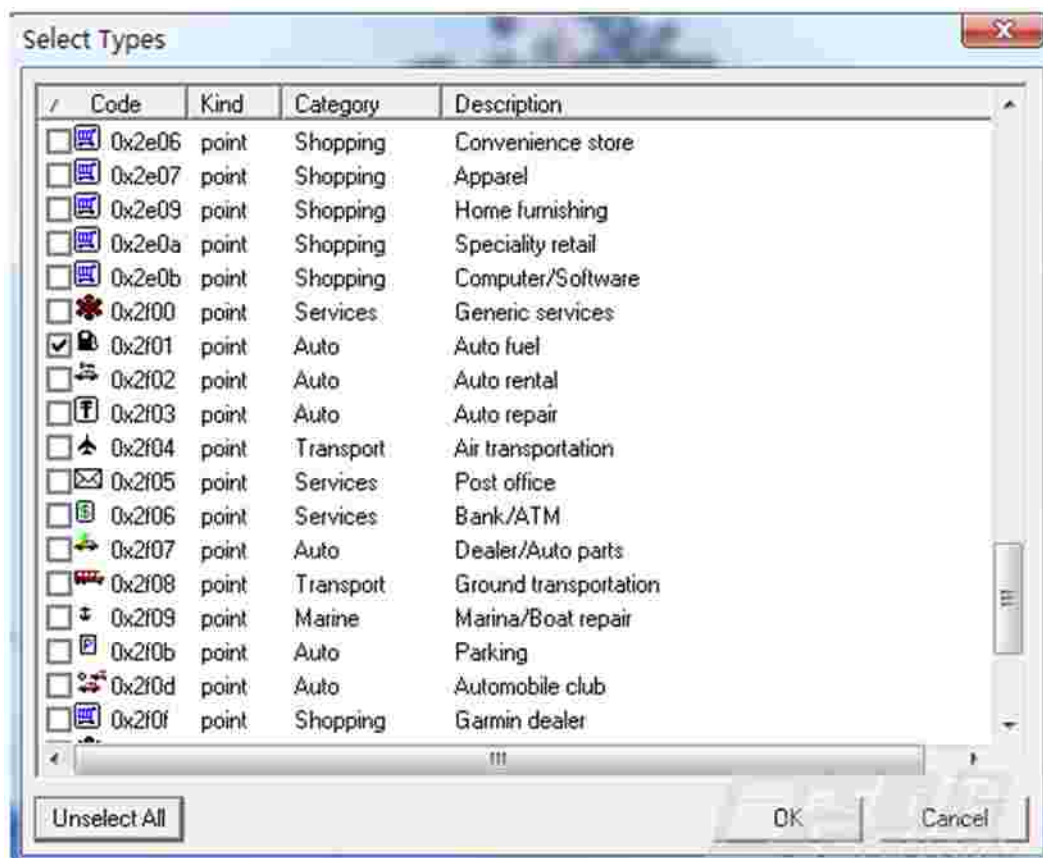
2 - 提取数据

- View->Levels->Level 0

- File->Map Properties, 选择 Levels 栏, 将 Level 1 “Remove” 后, 后面的 level 自动变成 Level 1, 继续 Remove, 直到不能继续。



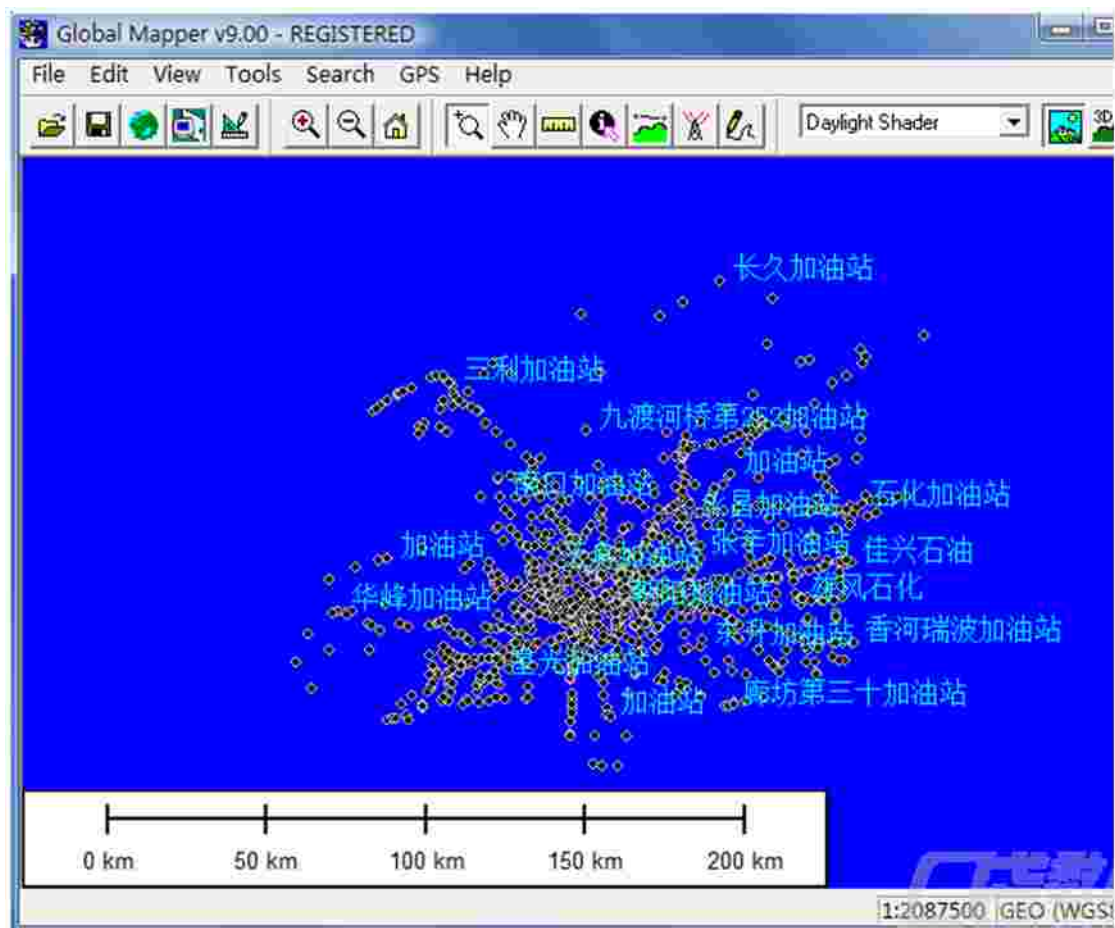
- Edit -> Selecte -> By Type 在这里可以看到地图保护的所有信息分类。点击 Unselect All 取消所有选择, 然后选择自己所想保留的类型 (以下以加油站为例), 然后 O K



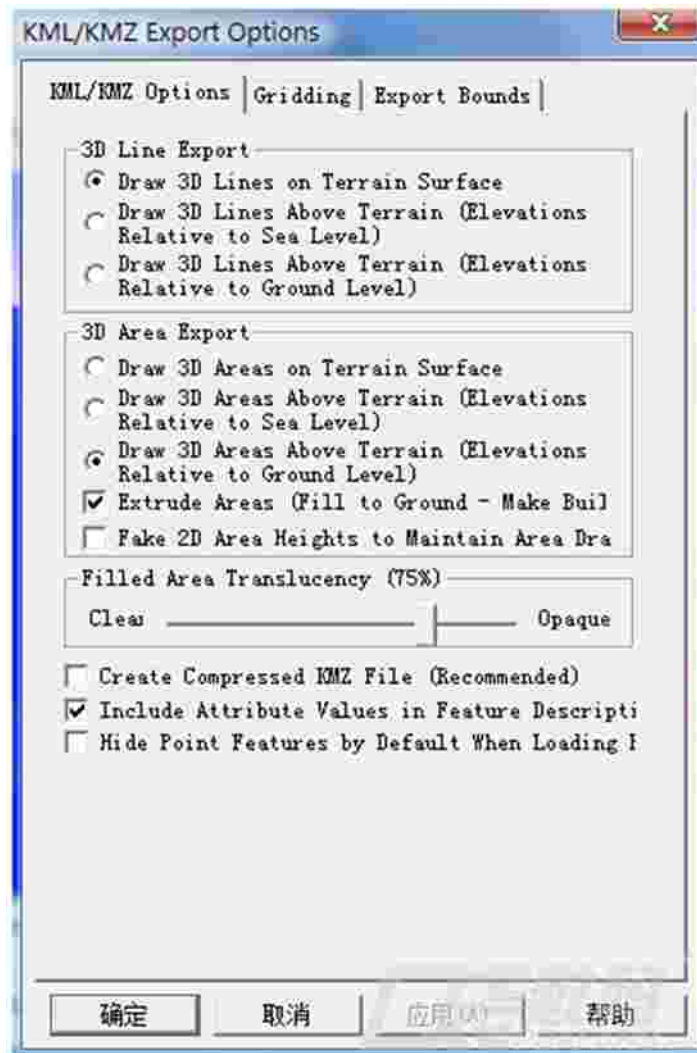
- Edit -> Invert Select （反向选择），然后按键盘的 del 删除键，这样就只保留下了北京地区的加油站航点，然后 File -> Save Map as 将文件另存为一个新文件，即完成数据提取，可以关闭 GPSMAPEIT 了。

3- 数据格式转换 MP -> KML

- 运行 Global Mapper，并打开上述的新文件



- File -> Export Vector Data -> Export KML/KMZ (去掉 KMZ 选项可以直接输出 KML 文件) 由此得到北京地区加油站的 KML 文件，可以关闭 Global Mapper 程序了。



- 将 KML 文件编码标准该为 UTF-8：用记事本打开上述 KML 文件，将第一行的 iso-8859-1 该为 UTF-8，然后 "文件" -> "另存为" 在编码栏选择 UTF-8，保存即得到最后的北京地区加油站的 KML 文件。



[下载](#) (73.98 KB)

2008-11-20 09:16

4- 用 OZI 打开最终的 KML 文件就可以使用 Gamine 地图的数据信息了。