

ArcGIS 10 中文版安装及破解图解

ArcGIS 10 被称为具里程碑意义的地理信息系统（GIS）平台软件新产品。这是全球第一款真正支持云架构的 GIS 平台产品，为云 GIS 提供空间信息管理、地理分析方法与灵活系统架构奠定了平台基础，更为推动 GIS 产业向真正的三维化、时空化、一体化方向发展提供先行的典范。

为了测试 ArcGIS 10 中文版的强大功能，最近从网上找了很多 ArcGIS Desktop 的破解安装的资料，但让人云里雾里地不知道到底哪个是真的能用。捣鼓了两天，终于发现其实安装和破解很简单！下面把自己亲试的最简单最有效的方法总结一下，供大家参考。

一、ArcGIS 10 中文版的下载

下载地址网上直接搜索很多，下面是我下载的地址，供参考。

ArcGIS 10 CS:

<thunder://QUFodHRwOi8vY2FjaGVmaWxlLnJheWZpbGUuY29tL3poLWNuL2Rvd25sb2Fkl2VjYTE3ODQzZDE0Mzk2ZTQxNzRjZWJjYmQwNDA2NDk0LOVTUkkuQXJjR0lTLjEwLkNTLmlzb1pa/>

ESRI ArcGIS 10 CS 注册机:

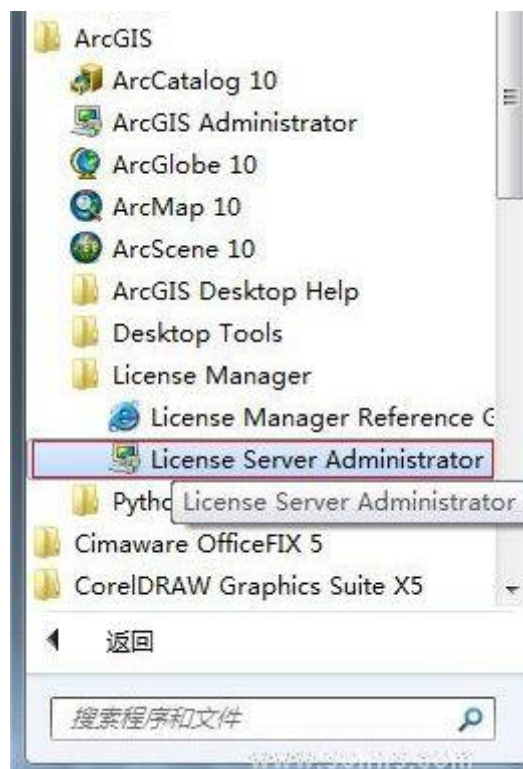
<http://download.csdn.net/source/3062237>

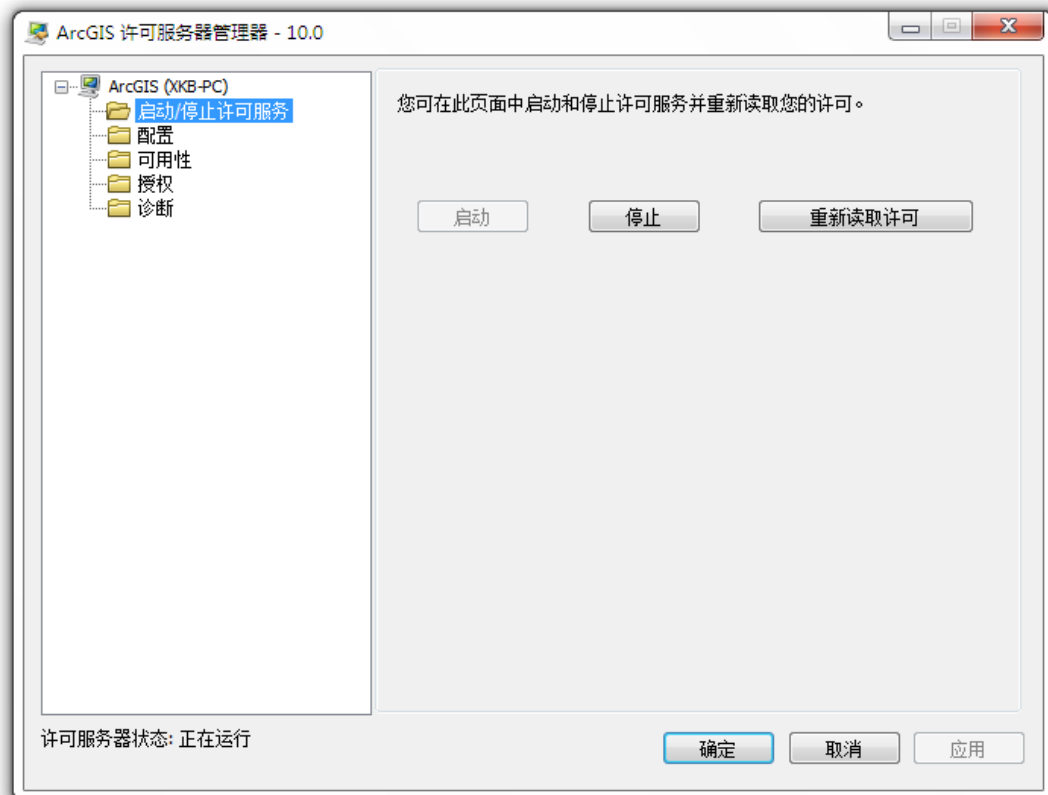
二、ArcGIS 10 中文版的安装

1、运行 ArcGIS 10.0 安装包里的 ESRI.exe，出现以下安装界面。先点“许可管理器”的“安装”，一路点下去，什么都不要管。ArcGIS Desktop 安装到最后有个选择也不管，点击关闭。



完成后在 **License Server Administrator** 程序中停止服务器的运行；
(非常重要)





2、接下来点“ArcGIS Desktop 包括简体中文语言增补包”的“安装”，安装 ArcGIS Desktop 中文版；

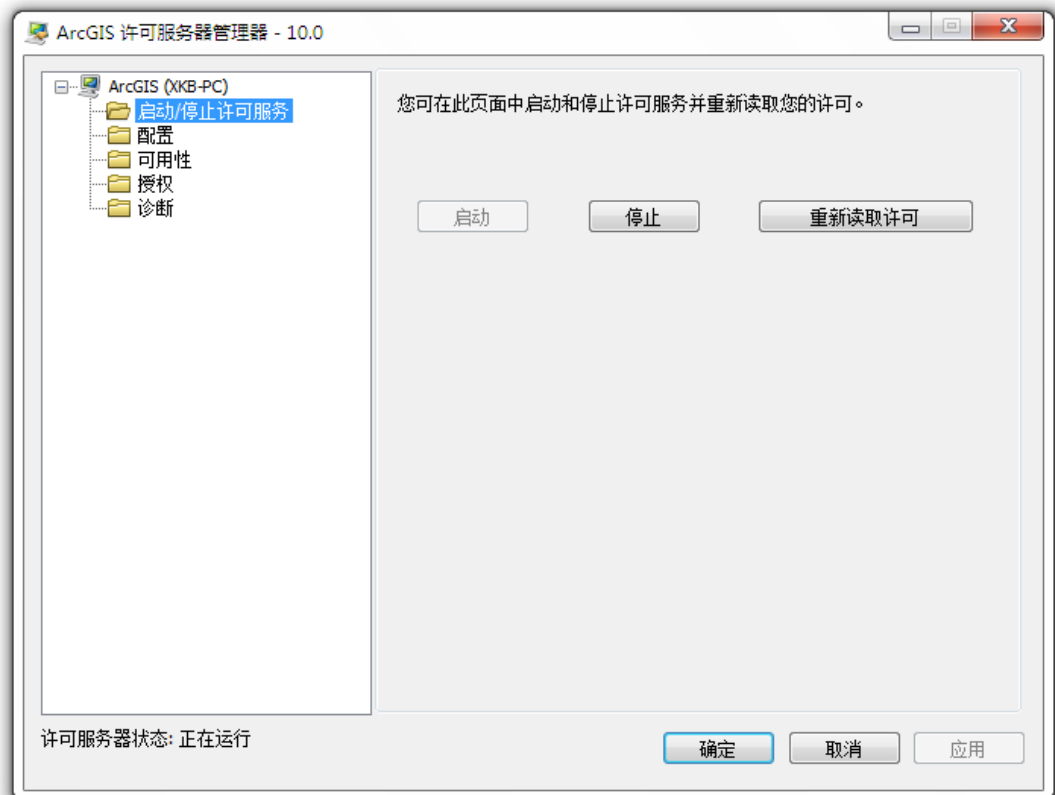


3、打开注册机，注意：主机编号可以不改，选择好过期时间和版本号（与你所安装的版本一致）；点“所有”授权所有功能；

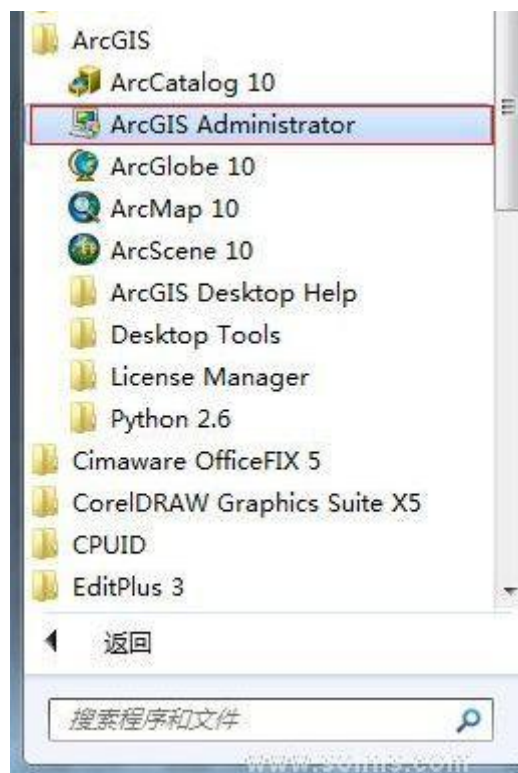


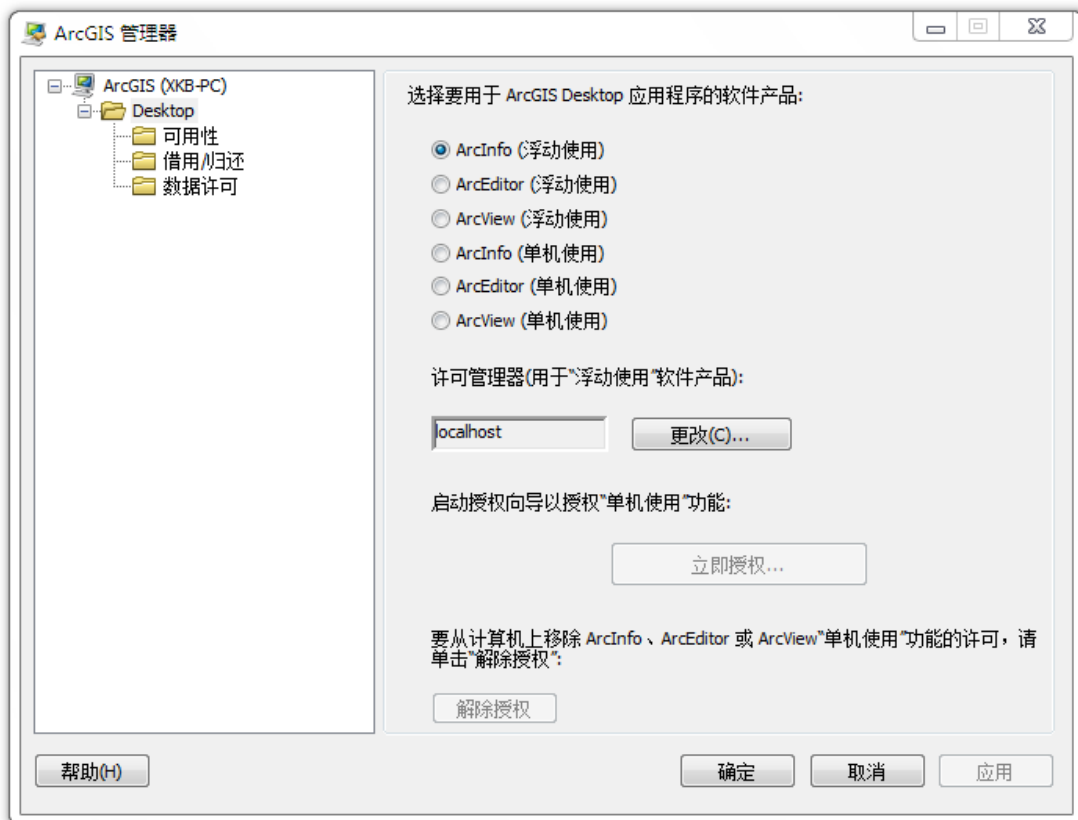
4、全选框内的许可文件内容，复制，新建一个文本文档，粘贴这些文字，将“this_host”替换为本地计算机的名称，另存文件为 service.txt；把生成的 service.txt 复制到安装目录的\License10.0\bin\文件下，替换同名文件 service.txt。

5、在开始>程序>ARCGISLicense Manager 打开 License Server Administrator，启动服务。

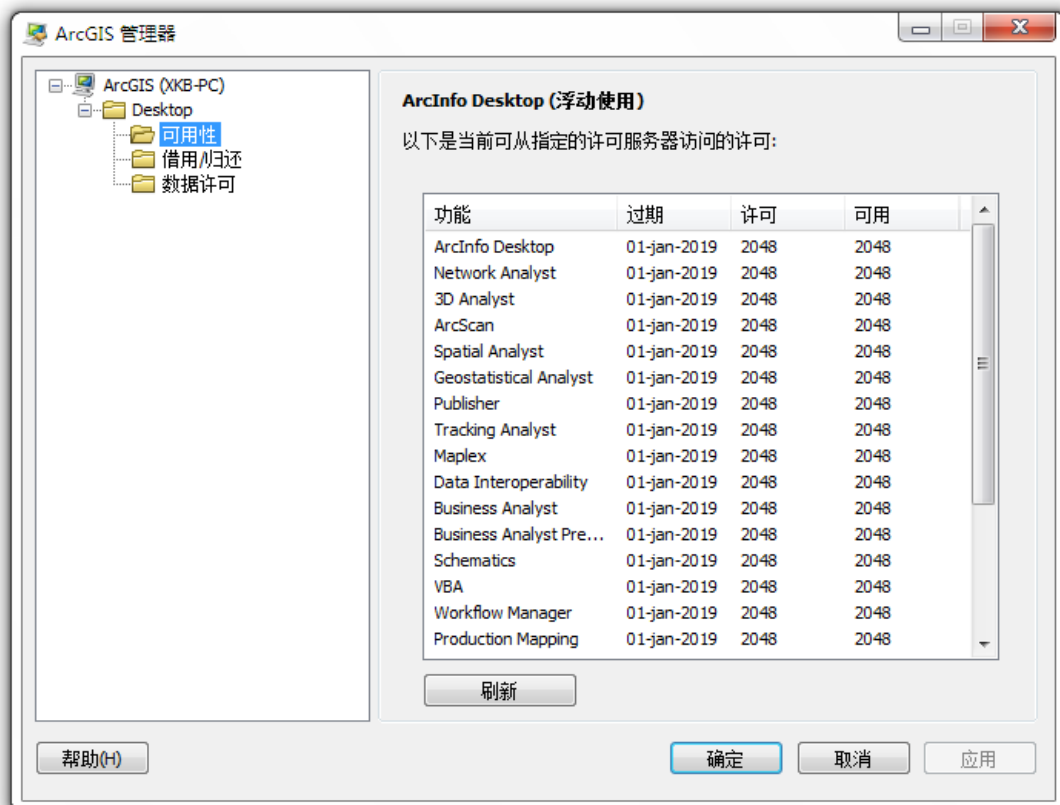


6、打开 ArcGIS Administrator，选择 ArcInfo（浮动使用），点“desktop”，将“许可管理器”中的 Not_set 改成 localhost;

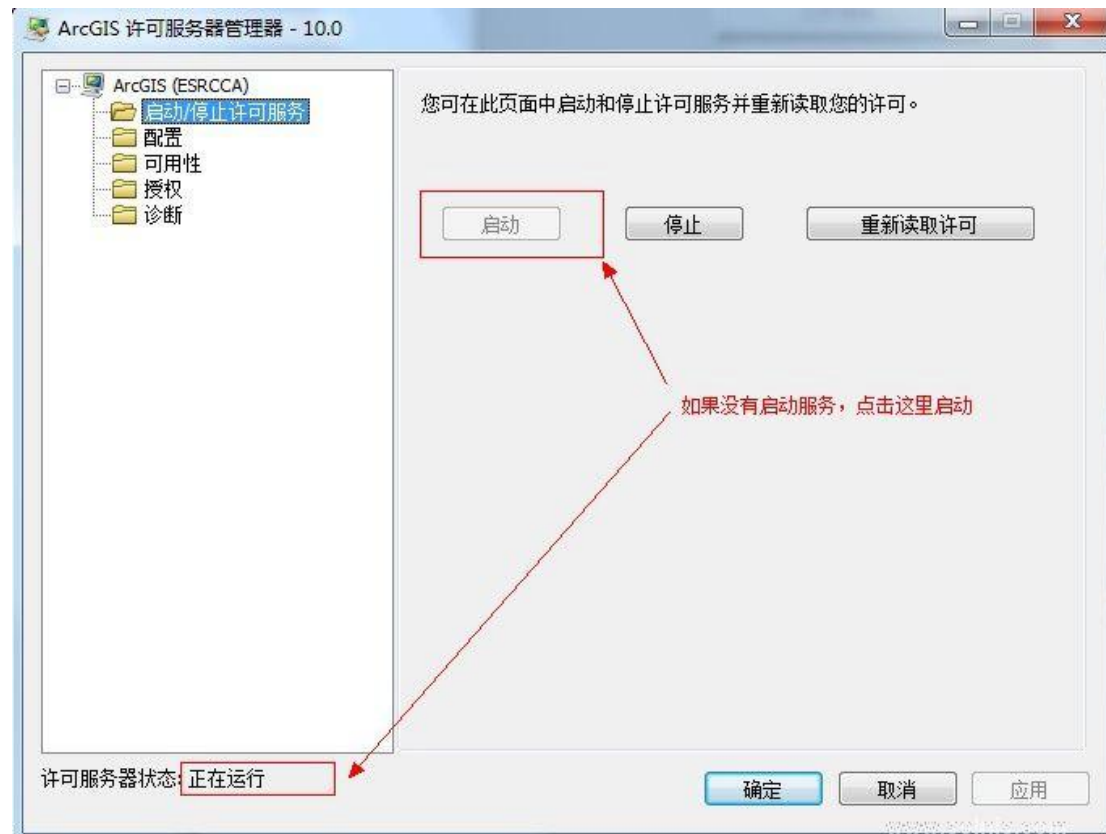




点“可用性”可以查看授权情况。



如果看不到授权情况，可在 License Server Administrator 中按照 停止，启动，重新读取许可 这三个顺序分别点击按钮，看到下方正在运行，说明许可文件已经能够进行使用。



友情提示：

1. License Server Administrator、ArcGIS Administrator 是两个不同的东西；
2. 这些操作基于官方原版，若 XXX 过的，请行恢复到官方原版；
3. 对于 ArcGIS Engine，用注册机最后一项 server，选 100，点右下角的“所有”。将内容复制存成.ecp 文件。

使用说明：

- 1、安装 ArcGISDesktop10 程序及许可设置 LicenseManager 程序（均可更新至 sp1）；
- 2、打开注册机，注意：主机编号可以不改，选择好过期时间和版本号（与你所安装的版本一致）；如图示：



补充说明：如果你只想授权几个功能就选择相应的功能按添加，每添加一个就增加一个功能的授权按移除可以移除上一个授权，按清除可清除所有已添加的授权，如果你想授权所有功能，按所有即可。

3、生成了许可文件内容后，复制框内 **START_LICENSE** 到 **END_LICENSE** 之间的内容，新建一个文本文档，粘贴这些文字，另存文件为 **service.txt**；

4、把生成的 **service.txt** 复制到 License Manager 的安装目录（默认为：C:\ProgramFiles\ArcGIS\License10.0\bin\）下，替换同名文件即可；

5、“开始”菜单打开 License Server Administrator 程序，点击启动\停止许可服务，再点击“停止”以停止服务，然后再点击“启动”以启动服务，

6、打开 ArcGIS Administrator,选择 ArcInfo（浮动使用）将 licensemanager 改成 localhost，如图片所示操作顺序。

