

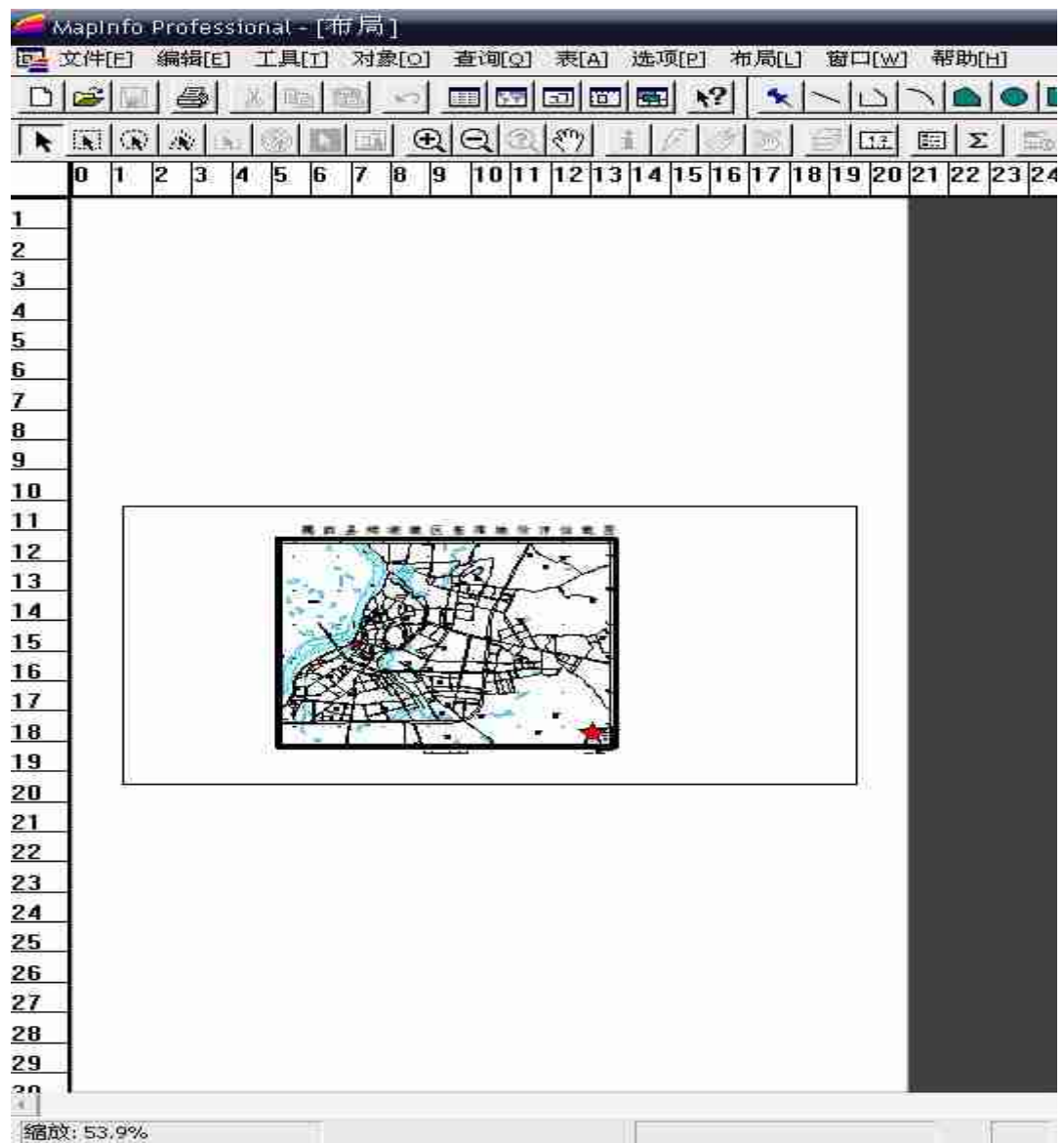
## MapInfo 图件输出

1、 准备要打印的所有图层，并查看整个图层。

2、 点击工具栏“窗口”

窗口[W] 帮助[H]	
新建浏览窗口[B]...	F2
新建地图窗口[M]...	F3
新建统计图窗口[G]...	F4
新建布局窗口[L]...	F5
新建重新分区窗口[R]...	
重画窗口[D]	Ctrl+D
平铺窗口[T]	Shift+F4
层叠窗口[C]	Shift+F5
排列图标[A]	
1. 新建图框,桥注记,地物注记,...,水面 地图	

3、新建布局窗口，如下图所示：



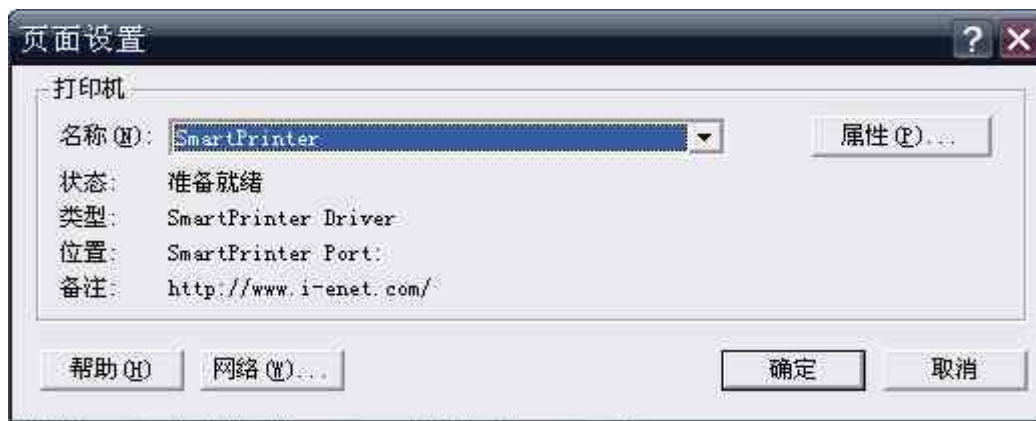
- 4、 接下来设置你所要打印的纸张，在工具栏点击“文件”下来菜单中的“页面设置”。



- 5、 点击“页面设置”后弹出如下对话框，

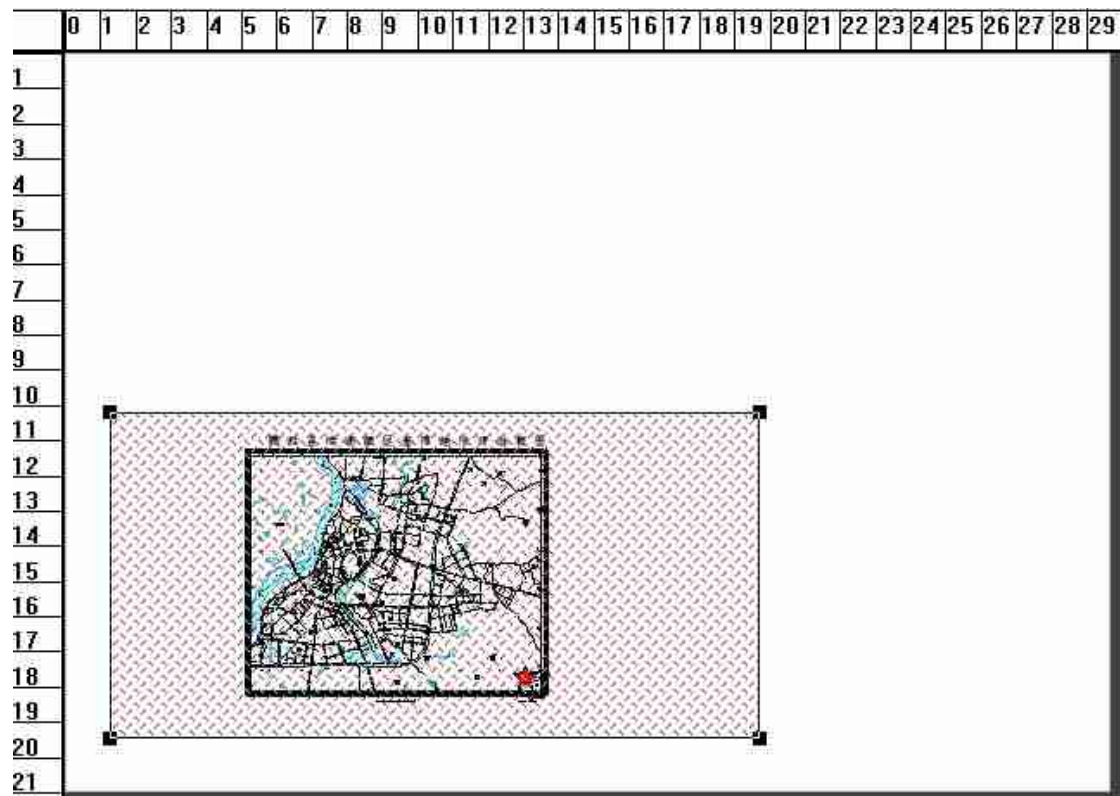



- 6、 点击“页面设置”面板下的“打印机”，弹出如下对话框，



- 7、 点击“属性”对打印机进行设置，比如说纸张大小，打印方向等。设置完以后点击确定。

8、 页面设置完以后，如下图所示：



9、 用此工具在上图的阴影部分双击，弹出如下对话框



- 10、 在上图的纸上比例中设置打印的比例尺。
- 11、 调整视窗范围，是你设置的纸张大小较小于视窗的大小，此时你可能会看到视图中的阴影部分可能超出或小于纸张的大小，现在要做的就是移动阴影部分使之符合纸张的尺寸。**(不能改变阴影部分的大小，不然打印出来的就不是你设置的比例)**，调整好了就可以打印了。