

手标本照片



手标本描述

岩石名称：花岗细晶岩

英文名称：Granite aplite

颜色：灰白色

构造：块状构造

结构：细晶结构

矿物成分：主要由长石（65%）、石英（30%）组成，含少量黑云母（5%）。

化学成分：

SiO_2 73.23, TiO_2 0.31, Al_2O_3 13.32, Fe_2O_3 1.81, FeO 1.66, MgO 0.45,

MnO 0.06, CaO 2.18, Na_2O 3.34, K_2O 3.56, P_2O_5 0.12, H_2O 0.74

所属岩类及成因：酸性脉岩，为花岗质岩浆演化晚期的产物，常与花岗岩体伴生。

产地：北京周口店

采集：王人镜

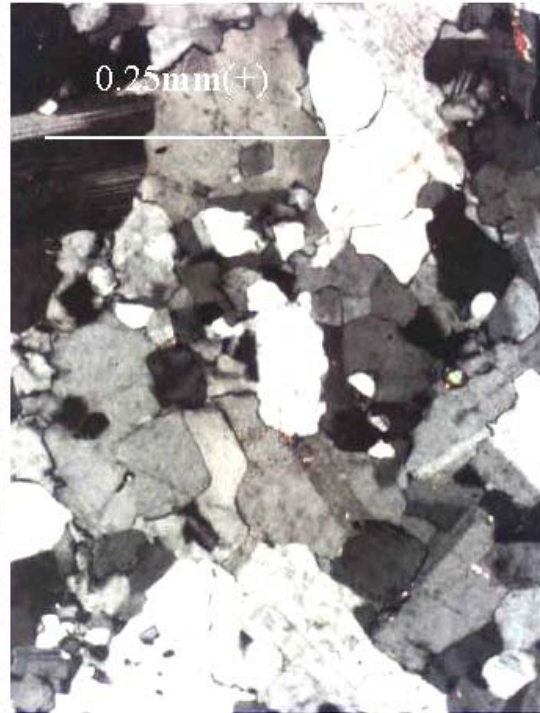
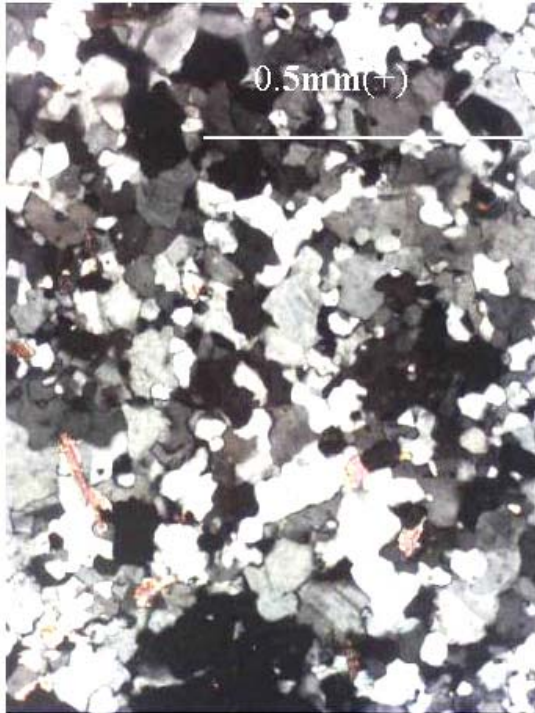
藏号：144

收藏：地大岩矿教研室

描述：廖群安

数字化：廖群安

薄片照片



薄片描述

岩石名称：花岗细晶岩

英文名称：Granite aplite

结构：细晶结构(细粒它形等粒结构)

矿物成分：主要由钾长石（45%）、斜长石（20%）、石英（30%）组成，含少量黑云母（2%）和白云母（1%）。

化学成分：SiO₂ 73.23, TiO₂ 0.31, Al₂O₃ 13.32, Fe₂O₃ 1.81, FeO 1.66, MgO 0.45, MnO 0.06, CaO 2.18, Na₂O 3.34, K₂O 3.56, P₂O₅ 0.12, H₂O 0.74

所属岩类及成因：酸性脉岩，为花岗质岩浆演化晚期的产物，常与花岗岩体伴生。

产地：北京周口店

采集：王人镜

藏号：a28

收藏：地大岩矿教研室

描述：廖群安

数字化：廖群安