

手标本照片



岩石名称：泥晶螺壳灰岩

英文名称：Gastropoda packstone

颜色：灰黑

构造：块状构造

结构：泥晶生物碎屑结构

主要成分：螺壳，方解石泥晶

所属岩类：沉积岩\自生沉积岩\碳酸盐岩

鉴定依据：螺壳呈颗粒支撑且含方解石泥晶

成因：多为非正常、低能海水环境（如浅水泻湖）沉积物的成岩产物

产地：云南宁浪

采集：亓利剑

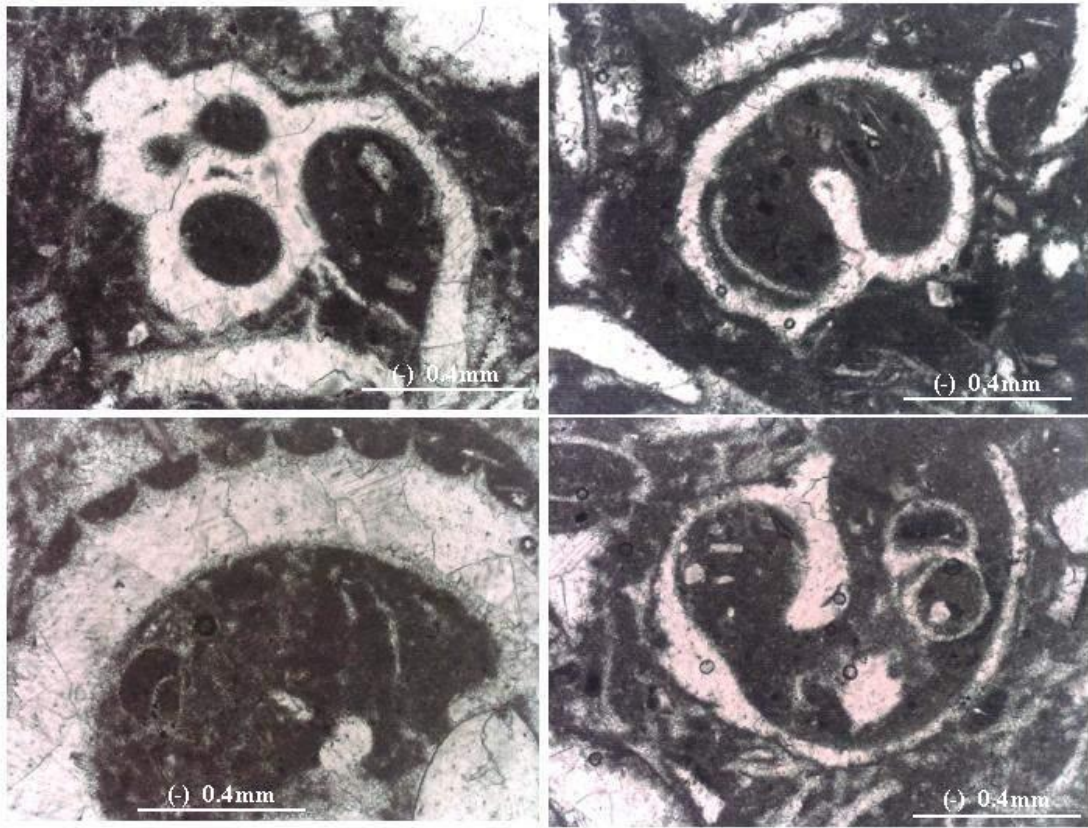
收藏：地大岩矿教研室

藏号：396

描述：邬金华

数字化：邬金华

镜下照片



岩石名称：泥晶螺壳灰岩

英文名称：Gastropoda packstone

结构：泥晶生物碎屑结构

主要成分：螺壳，方解石泥晶

所属岩类：沉积岩\自生沉积岩\碳酸盐岩

鉴定依据：螺壳呈颗粒支撑且含方解石泥晶

成因：多为非正常、低能海水环境（如浅水泻湖）沉积物的成岩产物

产地：云南宁浪

采集：元利剑

收藏：地大岩矿教研室

藏号：B74

描述：邬金华

数字化：邬金华