

手标本照片



岩石名称：泥晶绿藻灰岩

英文名称：Chloralga packstone

颜色：深灰，风化面浅灰

构造：块状构造

结构：泥晶生物碎屑结构

主要成分：粗枝藻、海松藻壳体、方解石泥晶

所属岩类：沉积岩\自生沉积岩\碳酸盐岩

鉴定依据：绿藻（粗枝藻、海松藻）壳体呈颗粒支撑，并含方解石泥晶

成因：多为浅水泻湖环境沉积物的成岩产物

产地：广西凭祥

采集：邬金华

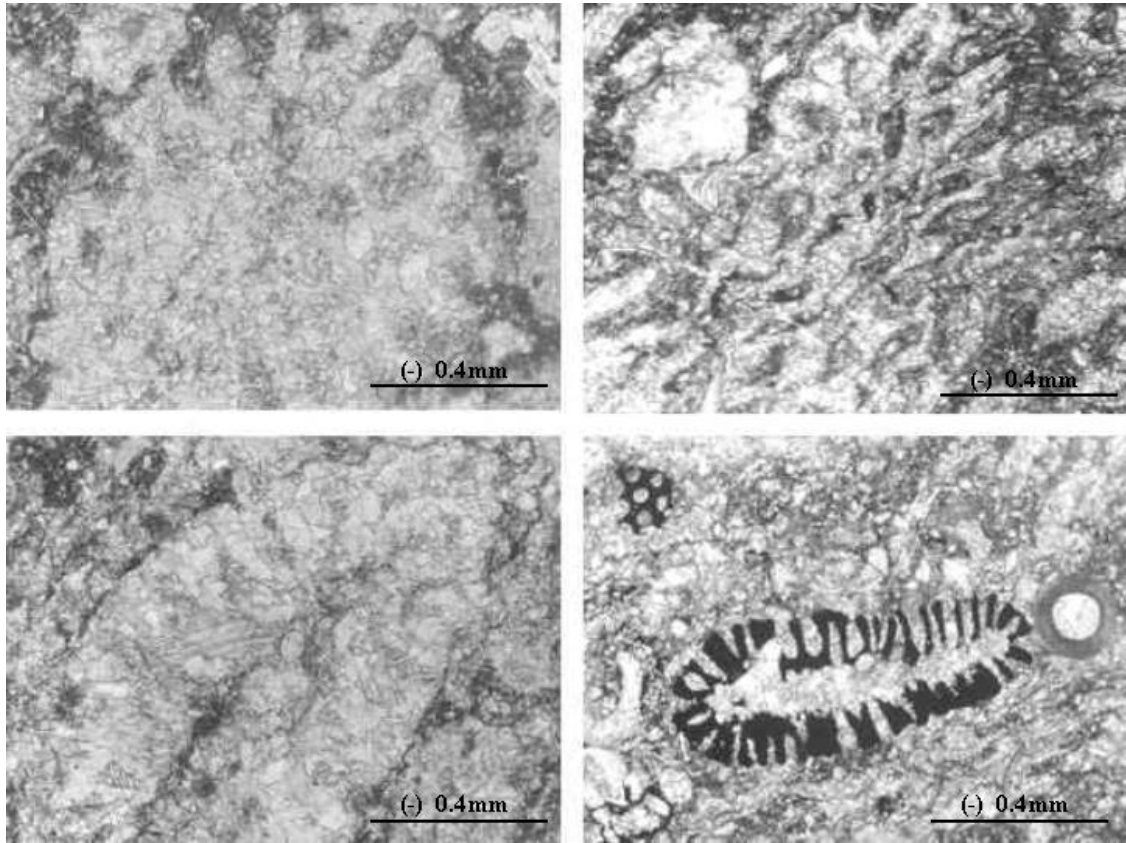
收藏：地大岩矿教研室

藏号：227

描述：邬金华

数字化：邬金华

镜下照片



岩石名称：泥晶绿藻灰岩

英文名称：Chloralga packstone

结构：泥晶生物碎屑结构

主要成分：绿藻（粗枝藻、海松藻）壳体，方解石泥晶

所属岩类：沉积岩\自生沉积岩\碳酸盐岩

鉴定依据：绿藻壳体呈颗粒支撑，并含方解石泥晶

成因：多为浅水泻湖环境沉积物的成岩产物

产地：广西凭祥

采集：邬金华

收藏：地大岩矿教研室

藏号：B67

描述：邬金华

数字化：邬金华