



岩石名称：含黑硬绿泥石角岩

英文名称：Stilpnomelane bearing hornfels

颜色：灰色

构造：块状构造

结构：斑状变晶结构，基质角岩结构

主要成分：变斑晶主要是黑硬绿泥石，少绿帘石，基质主要为细粒石英和绢云母

所属岩类：变质岩\接触变质岩\角岩

鉴定依据：形成于岩体接触带；特征矿物黑硬绿泥石；基质角岩结构

成因：富镁铁细粒泥砂质岩经接触热变质而成

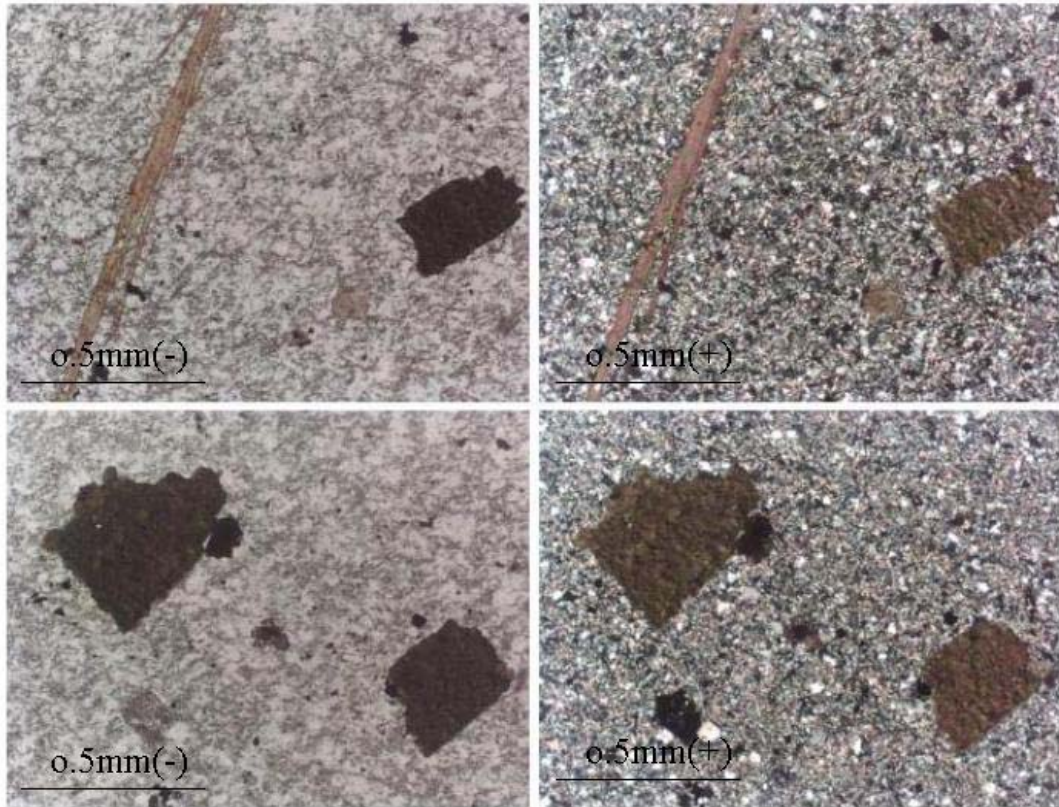
产地：湖北随州

采集：周汉文

收藏：中国地质大学岩矿教研室 藏号：418

描述：周汉文

数字化：周汉文



岩石名称：含黑硬绿泥石角岩

英文名称：Stilpnomelane bearing hornfels

结构：斑状变晶结构，基质角岩结构

主要成分：变斑晶主要是黑硬绿泥石，少量绿帘石，基质主要为细粒石英和绢云母

所属岩类：变质岩\接触变质岩\角岩

鉴定依据：形成于岩体接触带；特征矿物黑硬绿泥石；基质角岩结构

成因：富镁铁细粒泥砂质岩经接触热变质而成

产地：湖北随州

采集：周汉文

收藏：中国地质大学岩矿教研室 藏号：C418

描述：周汉文

数字化：周汉文