

手标本照片



岩石名称：含粉砂石灰岩中砾岩

英文名称：Silts-bearing limestone-pebble-conglomerate

颜色：灰

构造：块状构造

结构：中砾结构，砾石分选差，磨圆中等

主要成分：石灰岩砾石

所属岩类：沉积岩\陆源碎屑岩\砾岩

鉴定依据：砾石>岩石的 30%；中砾>砾石的 50%；石灰岩砾石>砾石的 75%

成因：较近源河、湖环境砾质沉积物的成岩产物

产地：江苏南京

采集：杨慕华

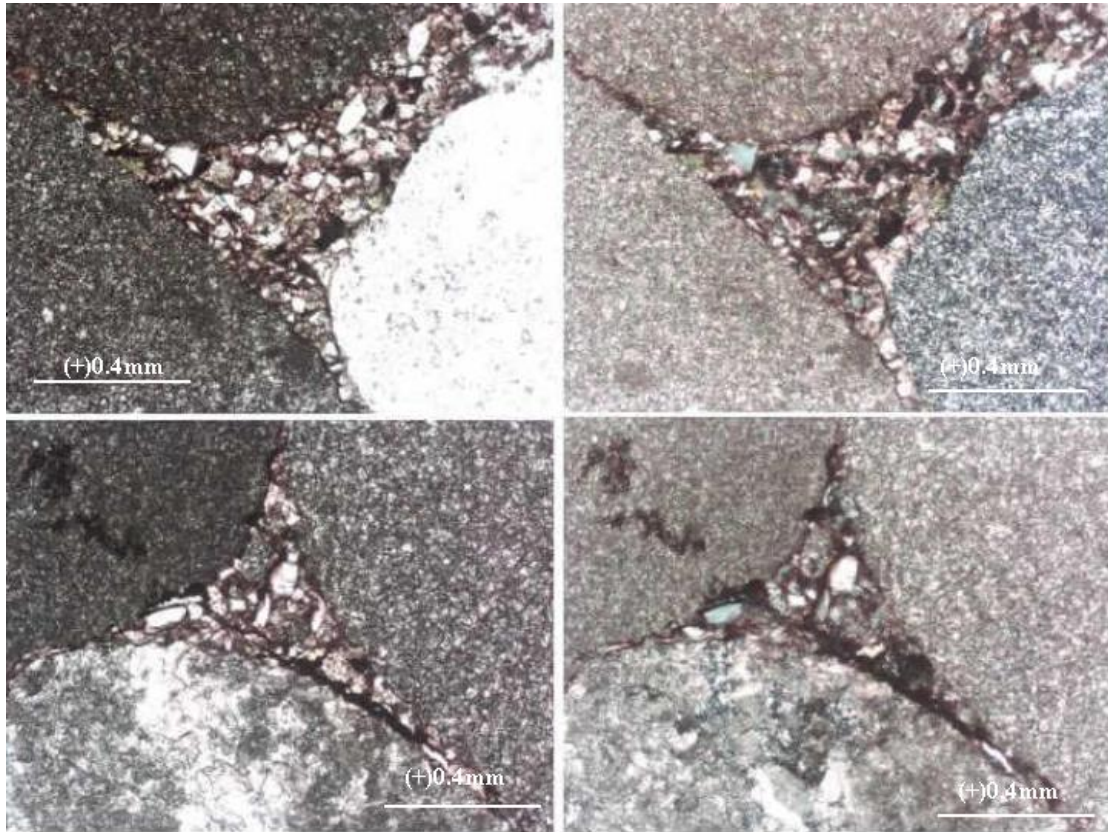
收藏：地大岩矿教研室

藏号：205

描述：郭金华

数字化：郭金华

镜下照片



岩石名称：含粉砂石灰岩中砾岩

英文名称：Silts-bearing limestone-pebble-conglomerate

结构：中砾结构

主要成分：泥晶灰岩、叠层石灰岩砾石，燧石岩砾石；石英粉砂

所属岩类：沉积岩\陆源碎屑岩\砾岩

鉴定依据：砾石>岩石的 30%；中砾>砾石的 50%；石灰岩砾石>砾石的 75%

成因：较近源河、湖环境砾质沉积物的成岩产物

产地：江苏南京

采集：杨慕华

收藏：地大岩矿教研室

藏号：B205

描述：郭金华

数字化：郭金华