

手标本照片



岩石名称：含石膏假晶微晶白云岩

英文名称：Gypsum-pseudocrystals-bearing dolomicrite

颜色：淡褐灰

构造：块状构造

结构：含石膏假晶微晶结构

主要成分：白云石，具石膏假像方解石

所属岩类：沉积岩\自生沉积岩\碳酸盐岩

鉴定依据：含石膏假晶微晶结构, 微晶为白云石

成因：超盐灰泥和石膏沉积在同生或准同生期灰泥白云石化，后在成岩期石膏被溶解充填或交代

产地：湖北长阳

采集：邬金华

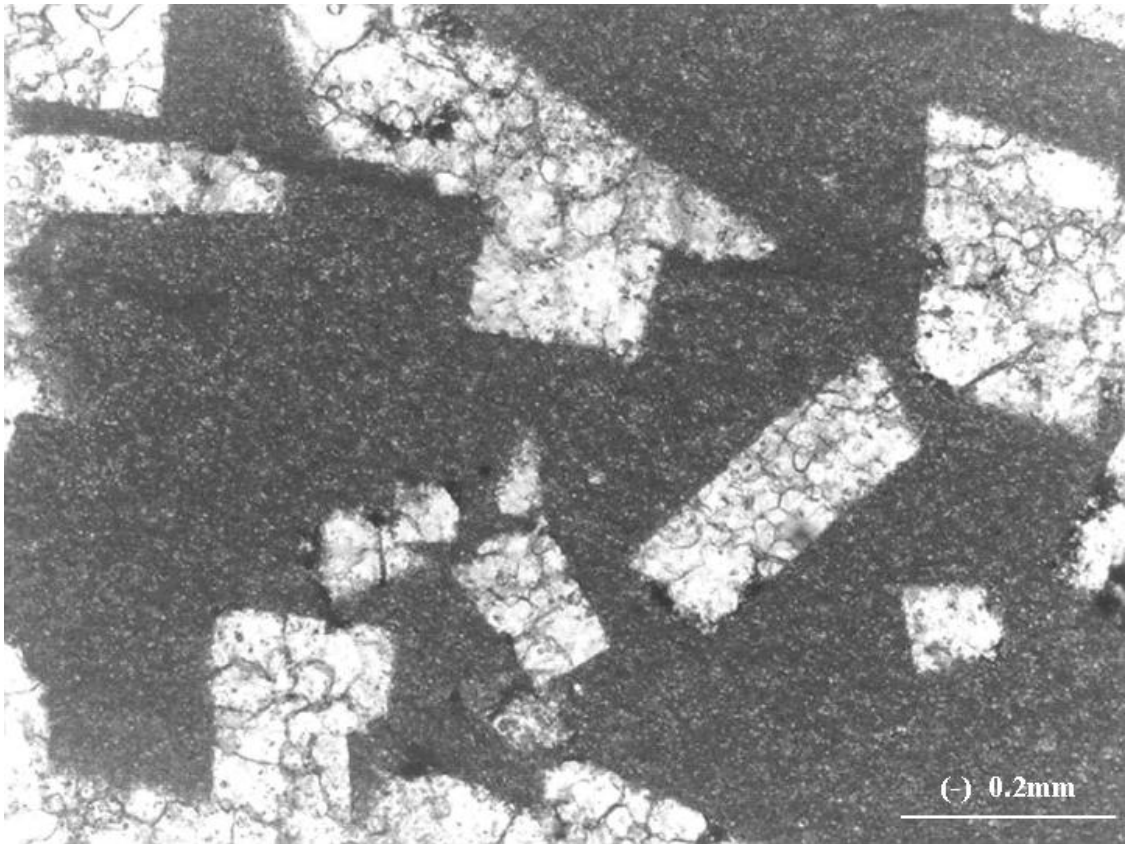
收藏：地大岩矿教研室

藏号：320

描述：邬金华

数字化：邬金华

镜下照片



岩石名称：含石膏假晶微晶白云岩

英文名称：Gypsum-pseudocrystals-bearing dolomicrite

结构：含石膏假晶微晶结构

主要成分：微晶白云石，方解石质石膏假晶

所属岩类：沉积岩\自生沉积岩\碳酸盐岩

鉴定依据：含石膏假晶微晶结构, 微晶为白云石

成因：超盐灰泥和石膏沉积在同生或准同生期灰泥白云石化，后在成岩期石膏被溶解充填或交代

产地：湖北长阳

采集：邬金华

收藏：地大岩矿教研室

藏号：D25

描述：邬金华

数字化：邬金华