

手标本照片



岩石名称：硅藻页岩

英文名称：Diatomaceous shale

颜色：暗灰黄

构造：页理构造

结构：生物结构（多微细孔隙，质轻）

主要成分：硅藻壳、粘土矿物

所属岩类：沉积岩\自生沉积岩\硅质岩

鉴定依据：硅藻壳>岩石的 50%；发育页理构造

成因：湖泊环境硅藻残骸原地或近原地堆积物的成岩产物

产地：山东临朐

采集：余素玉

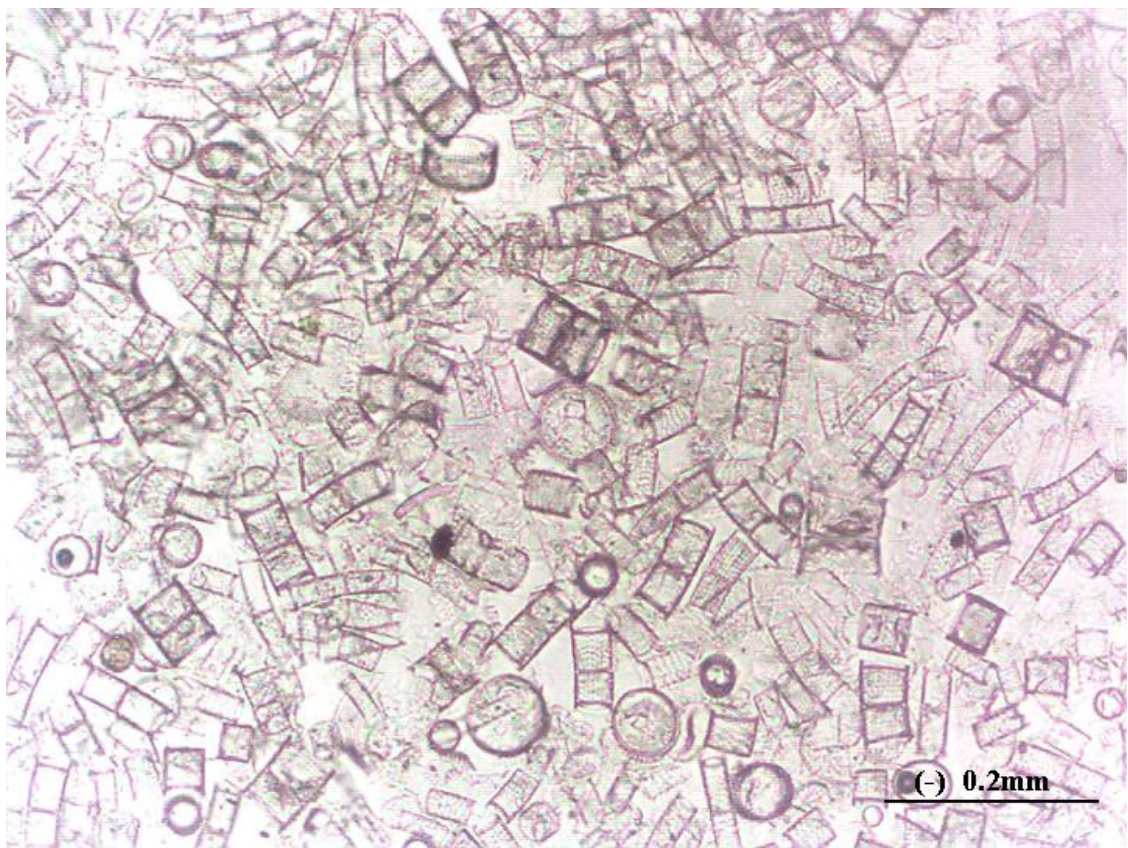
收藏：地大岩矿教研室

藏号：304

描述：邬金华

数字化：邬金华

镜下照片



岩石名称：硅藻页岩

英文名称：Diatomaceous shale

结构：生物结构

主要成分：硅藻壳、粘土矿物

所属岩类：沉积岩\自生沉积岩\硅质岩

鉴定依据：硅藻壳>岩石的 50%；发育页理构造

成因：湖泊环境硅藻残骸原地或近原地堆积物的成岩产物

产地：山东临朐

采集：余素玉

收藏：地大岩矿教研室

藏号：B18

描述：邬金华

数字化：邬金华