

手标本照片



岩石名称：海绿石石英砂岩

英文名称：Glauconitic quartzarenite

颜色：暗绿，风化面暗紫红

构造：纹层状构造

结构：中-细砂状结构

主要成分：石英砂粒，海绿石胶结物

所属岩类：沉积岩\陆源碎屑岩\砂岩

鉴定依据：砂粒>岩石的 50%；石英砂>砂粒的 95%；胶结物海绿石

成因：浅海砂质沉积物在弱氧化-弱还原的同生期被海绿石胶结成岩

产地：河北唐山

采集：徐安顺

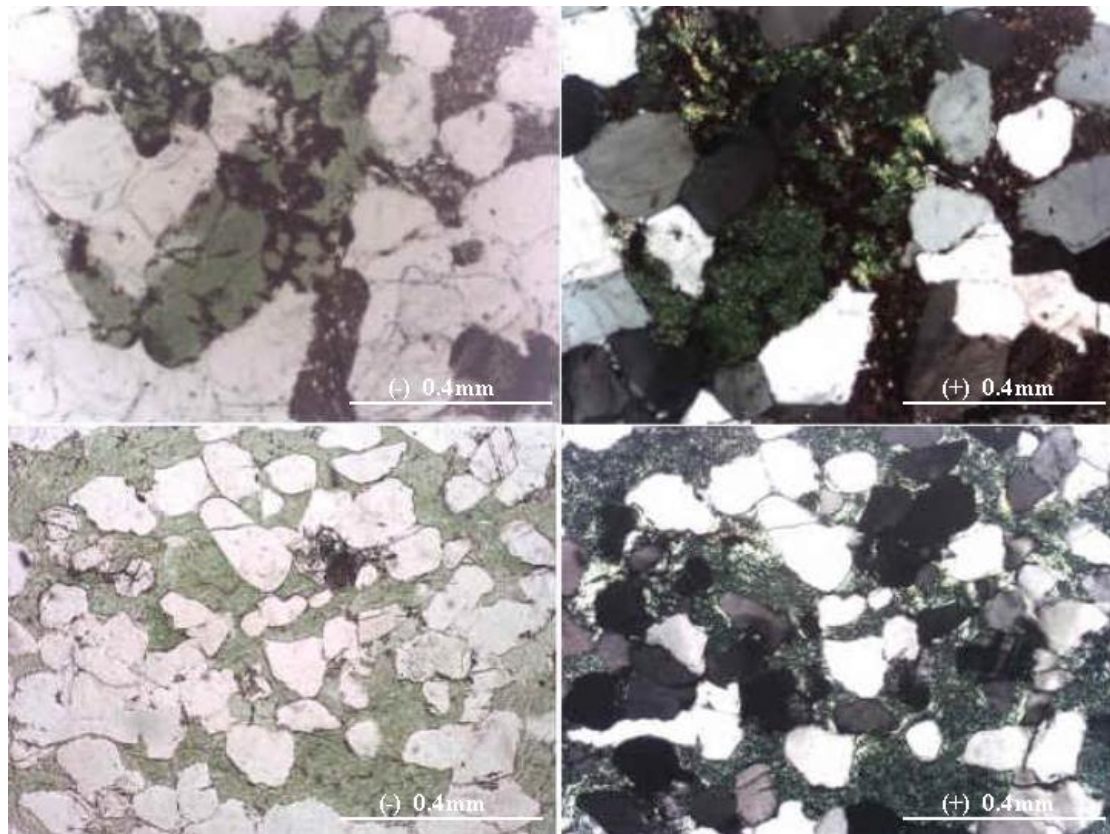
收藏：地大岩矿教研室

藏号：228

描述：邬金华

数字化：邬金华

镜下照片



岩石名称：海绿石石英砂岩

英文名称：Glauconitic quartzarenite

结构：中-细砂状结构；砂粒分选好，磨圆好

主要成分：石英砂粒，海绿石、加大边石英胶结物

所属岩类：沉积岩\陆源碎屑岩\砂岩

鉴定依据：砂粒>岩石的 50%；石英砂>砂粒的 95%；胶结物海绿石

成因：浅海砂质沉积物开始在弱氧化-弱还原的同生期被海绿石胶结，后进一步被石英胶结成岩

产地：河北唐山

采集：徐安顺

收藏：地大岩矿教研室

藏号：B3

描述：郭金华

数字化：郭金华