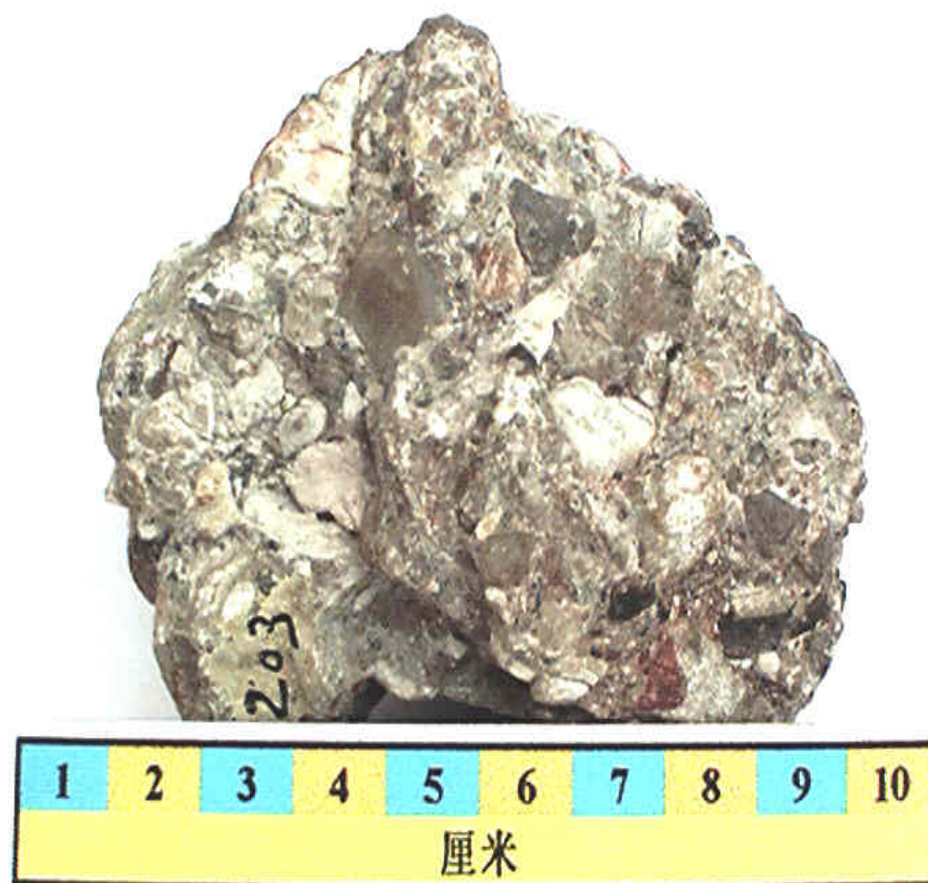


## 手标本照片



岩石名称：钙质复成分砾岩

英文名称：Calcareous polymictic conglomerate

颜色：浅褐

构造：块状构造

结构：中砾结构；砾石分选中等，磨圆中等

主要成分：燧石岩、粉砂岩、石灰岩砾石，方解石胶结物

所属岩类：沉积岩\陆源碎屑岩\砾岩

鉴定依据：砾石>岩石的 30%；无一种岩石的砾石>砾石的 50%；方解石胶结

成因：河流砾质沉积物被胶结而成岩

产地：宣化

采集：邬金华

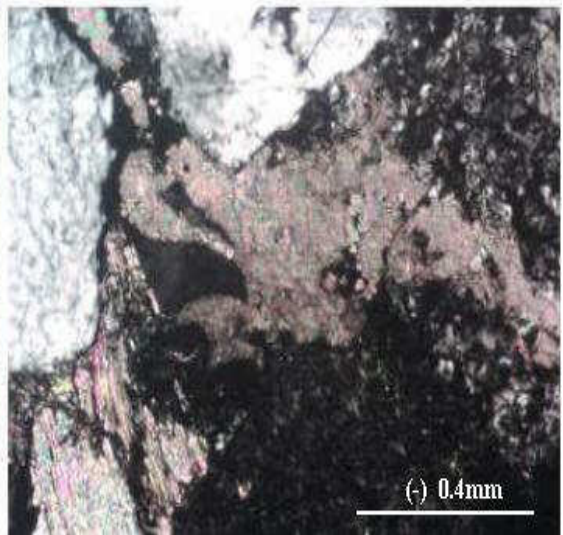
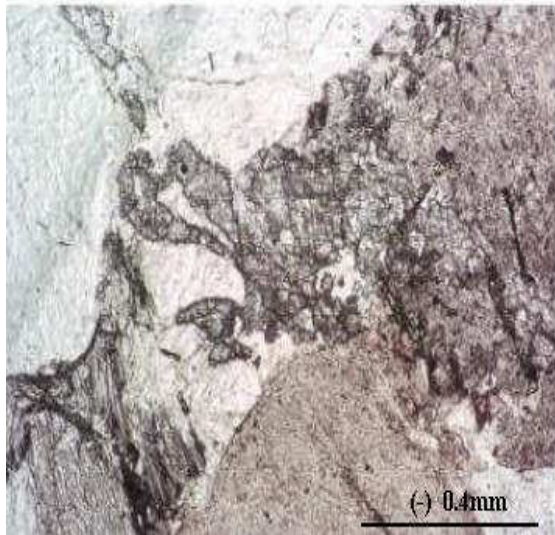
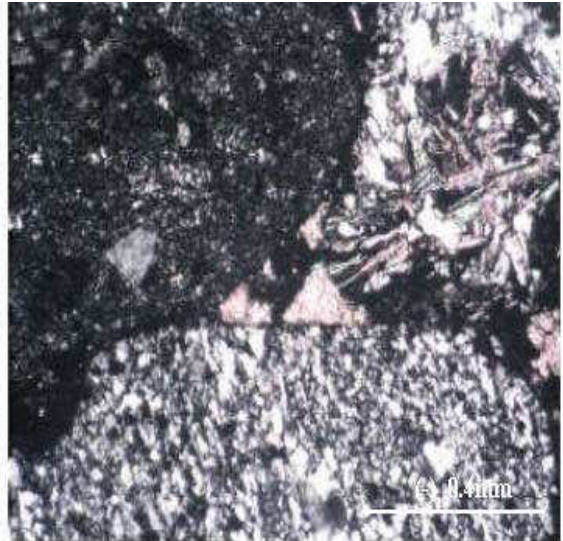
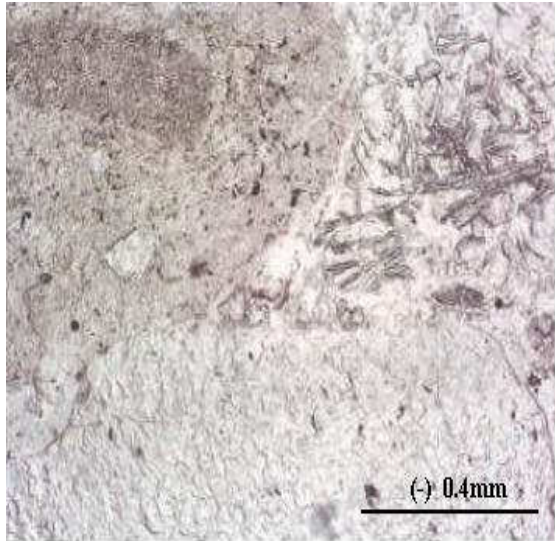
收藏：地大岩矿教研室

藏号：203

描述：邬金华

数字化：邬金华

## 镜下照片



岩石名称：钙质复成分砾岩

英文名称：Calcareous polymictic conglomerate

结构：中砾结构

主要成分：燧石岩、流纹岩、云英岩等砾石，方解石胶结物

所属岩类：沉积岩\陆源碎屑岩\砾岩

鉴定依据：砾石>岩石的 30%；无一种岩石的砾石>砾石的 50%；方解石胶结

成因：河流砾质沉积物被胶结而成岩

产地：宣化

采集：邬金华

收藏：地大岩矿教研室

藏号：B203

描述：邬金华

数字化：邬金华