

## 手标本照片



岩石名称：复成分细砾岩

英文名称：Polymictic granule-conglomerate

颜色：淡黄褐

构造：块状构造

结构：细砾结构，砾石分选中等-好，磨圆中等

主要成分：燧石岩、泥质岩、单晶长石等砾石

所属岩类：沉积岩\陆源碎屑岩\砾岩

鉴定依据：砾石>岩石的 30%；细砾>砾石的 50%；无一种岩石的砾石>砾石的 75%

成因：河流、湖泊砾质沉积物的成岩产物

产地：北京昌平

采集：余素玉

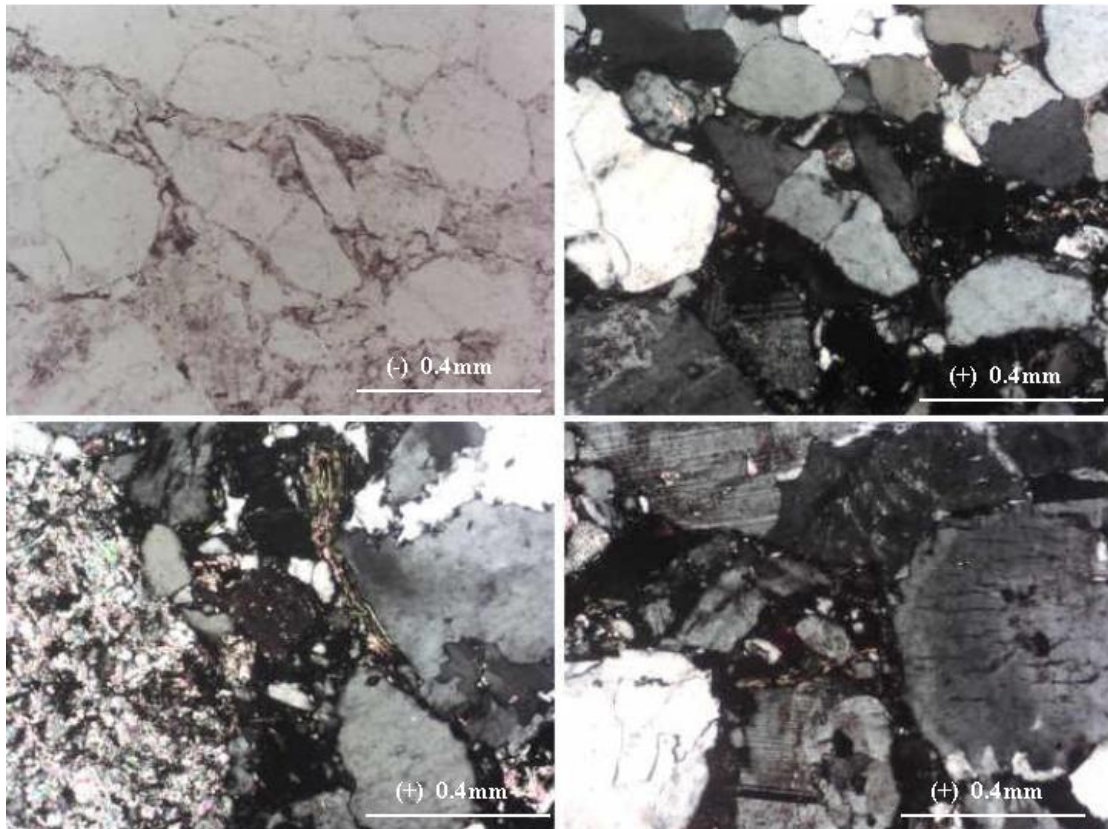
收藏：地大岩矿教研室

藏号：206

描述：郭金华

数字化：郭金华

## 镜下照片



岩石名称：复成分细砾岩

英文名称：Polymictic granule-conglomerate

结构：细砾结构

主要成分：燧石岩、片麻岩、泥质岩、单晶长石等砾石，石英砂粒；胶结物泥质

所属岩类：沉积岩\陆源碎屑岩\砾岩

鉴定依据：砾石>岩石的 30%；细砾>砾石的 50%；无一种岩石的砾石>砾石的 75%

成因：河流、湖泊砾质沉积物的成岩产物

产地：北京昌平

采集：余素玉

收藏：地大岩矿教研室

藏号：B206

描述：郭金华

数字化：郭金华