

手标本照片



岩石名称：残鲕灰质白云岩

英文名称：Relic-oid limedolostone

颜色：深灰，风化面淡灰褐

构造：块状构造

结构：残余鲕粒结构

主要成分：白云质鲕粒，胶结物方解石

所属岩类：沉积岩\自生沉积岩\碳酸盐岩

鉴定依据：残余鲕粒结构，方解石占方解石、白云石之和的 25-50%

成因：潮下高能浅水环境沉积鲕粒在同生期被白云石交代、后在成岩期被胶结的产物

产地：南京

采集：刘东键

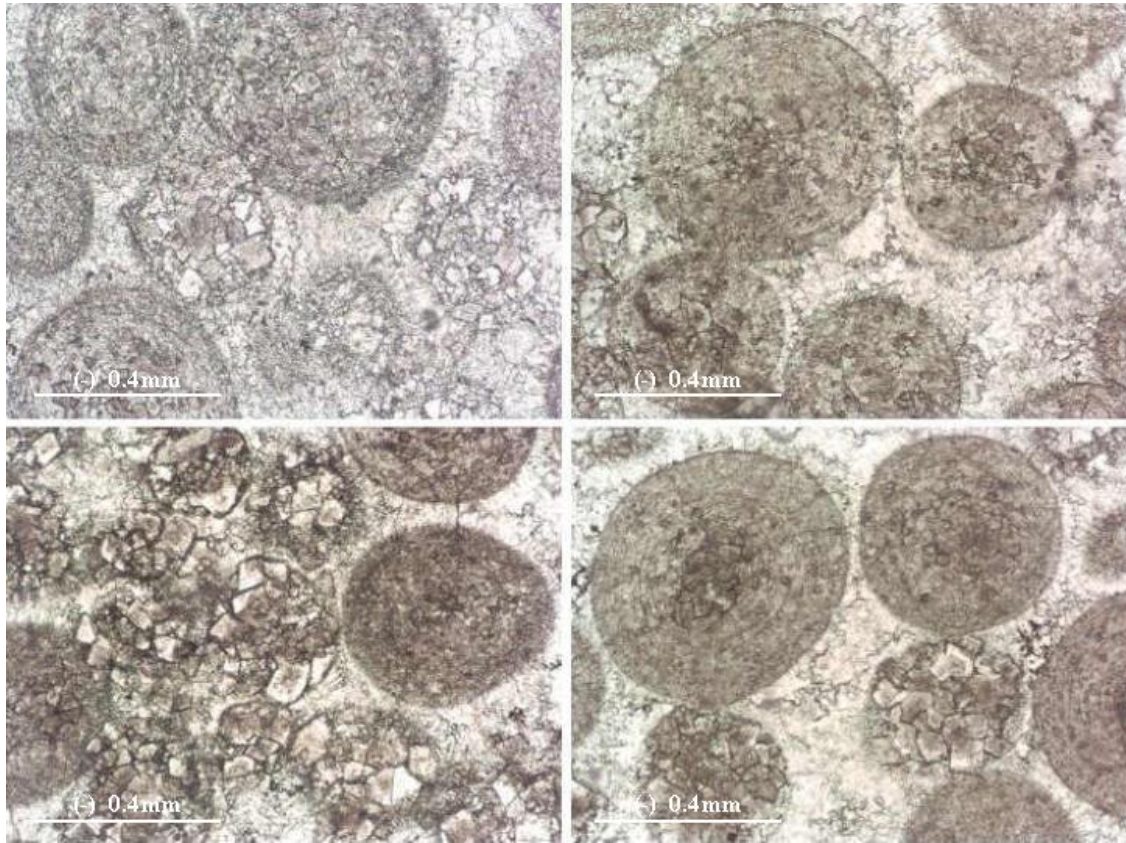
收藏：地大岩矿教研室

藏号：326

描述：邬金华

数字化：邬金华

镜下照片



岩石名称：残鲕灰质白云岩

英文名称：Relic-ooid limedolostone

结构：残余鲕粒结构

主要成分：同心状或聚晶状白云质鲕粒（部分白云石晶体有雾心），世代性亮晶方解石胶结物

所属岩类：沉积岩\自生沉积岩\碳酸盐岩

鉴定依据：残余鲕粒结构，方解石占方解石、白云石之和的 25-50%

成因：潮下高能浅水环境沉积鲕粒在同生期被白云石交代、后在成岩期被方解石胶结的产物

产地：南京

采集：刘东键

收藏：地大岩矿教研室

藏号：B24

描述：邬金华

数字化：邬金华