

手标本照片



手标本描述

岩石名称：玻屑凝灰岩

英文名称：Vitric tuff

颜色：浅褐红

构造：块状构造

结构：凝灰结构

物质成分：由玻屑及火山尘组成，含少量的刚性岩屑和石英晶屑。

玻屑 60%，成弧面状，为刚性玻屑；火山尘 30%，成细小的尘点状分布；刚性岩屑由粉砂质泥岩等组成，为异源岩屑；晶屑石英含量少。

化学成分：与流纹岩相当，参考成分为：

SiO_2 72.30, TiO_2 0.31, Al_2O_3 13.32, Fe_2O_3 1.41, FeO 1.11, MgO 0.39, MnO 0.06, CaO 1.14, Na_2O 3.55, K_2O 4.30, P_2O_5 0.07, H_2O 1.10

所属岩类及成因：是活动大陆边缘或岛弧环境酸性岩浆火山爆发的产物。

产地：河北

采集：廖群安

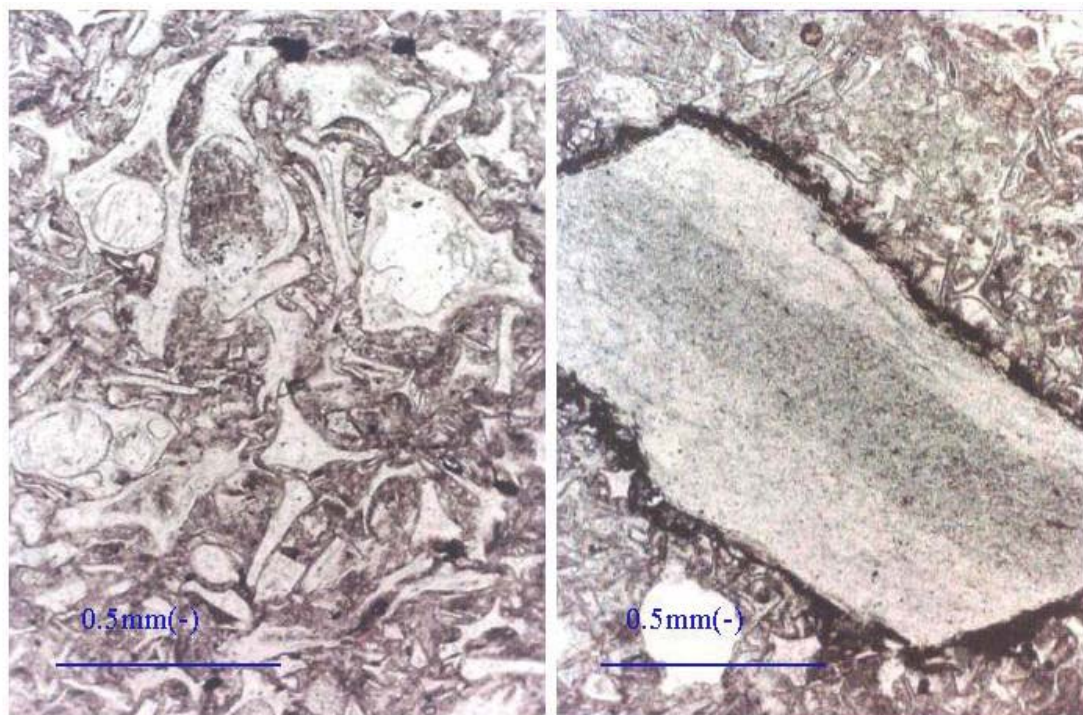
藏号：162

收藏：地大岩矿教研室

描述：廖群安

数字化：廖群安

薄片照片



薄片描述

岩石名称：玻屑凝灰岩

英文名称：Vitric tuff

结构：凝灰结构

物质成分：由玻屑及火山尘组成，含少量的刚性岩屑，岩石经后期蚀变，形成了较多的成白色斑块分布的蒙脱石集合体。

化学成分：与流纹岩相当，参考成分为：

SiO₂ 72.30, TiO₂ 0.31, Al₂O₃ 13.32, Fe₂O₃ 1.41, FeO 1.11, MgO 0.39, MnO 0.06, CaO 1.14, Na₂O 3.55, K₂O 4.30, P₂O₅ 0.07, H₂O 1.10

所属岩类及成因：是活动大陆边缘或岛弧环境酸性岩浆火山爆发的产物。

产地：河北

采集：廖群安

藏号：a31

收藏：地大岩矿教研室

描述：廖群安

数字化：廖群安