

## 手标本照片



岩石名称：鲕粒硅质岩

英文名称：Oolitic silicastone

颜色：淡紫红

构造：薄层状构造

结构：鲕粒结构

主要成分：硅质鲕粒，硅质胶结物

所属岩类：沉积岩\自生沉积岩\硅质岩

鉴定依据：自生硅质矿物>岩石的 50%；具硅质鲕粒结构

成因：富含溶解态  $\text{SiO}_2$  的高能、浅水环境原生沉积物的成岩产物或原鲕粒灰岩的硅化产物

产地：唐山

采集：余素玉

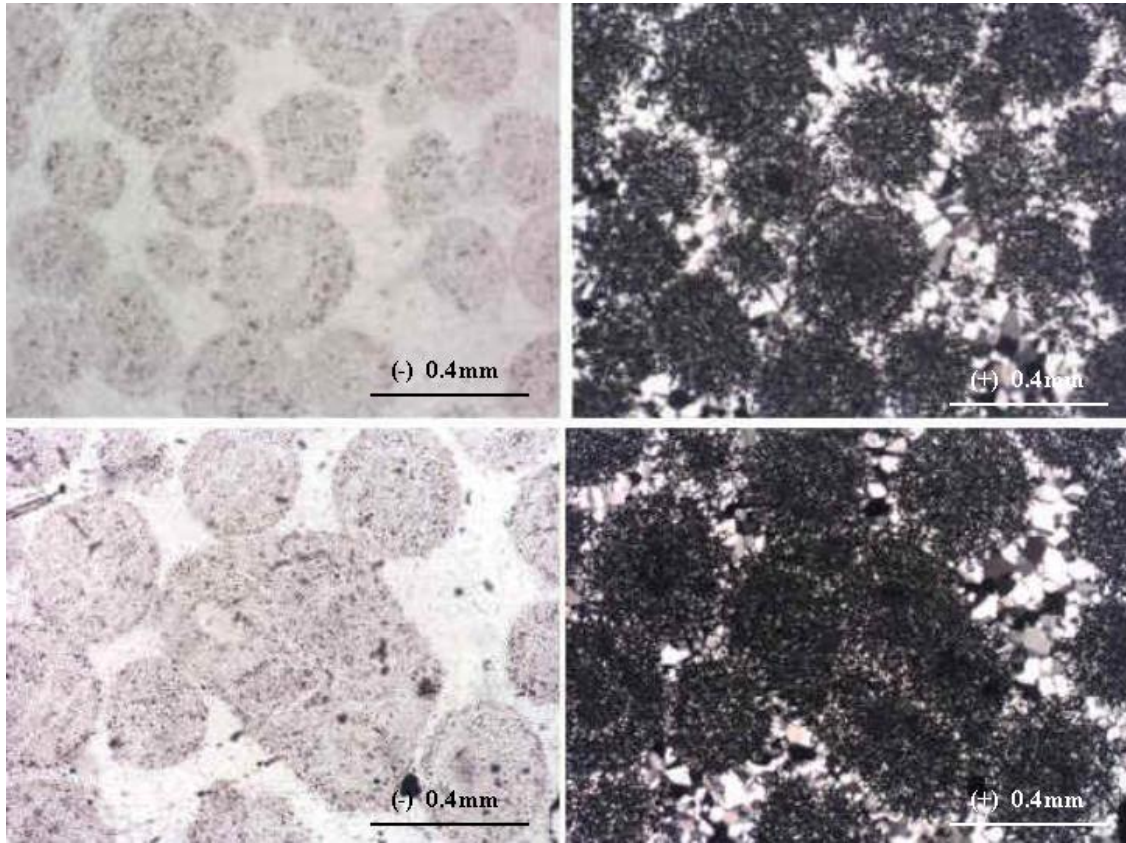
收藏：地大岩矿教研室

藏号：361

描述：邬金华

数字化：邬金华

## 镜下照片



岩石名称：鲕粒硅质岩

英文名称：Oolitic silicstone

结构：鲕粒结构

主要成分：硅质鲕粒，硅质胶结物

所属岩类：沉积岩\自生沉积岩\硅质岩

鉴定依据：自生硅质矿物>岩石的 50%；具硅质鲕粒结构

成因：富含溶解态  $\text{SiO}_2$  的高能、浅水环境原生沉积物的成岩产物或原鲕粒灰岩的硅化产物

产地：唐山

采集：余素玉

收藏：地大岩矿教研室

藏号：B32

描述：邬金华

数字化：邬金华