

手标本照片



岩石名称：白云石化生物碎屑灰岩

英文名称：Dolomitized bioclastic limestone

颜色：灰

构造：块状构造

结构：残余生物碎屑结构

主要成分：方解石质生物碎片，交代白云石

所属岩类：沉积岩\自生沉积岩\碳酸盐岩

鉴定依据：生物碎屑灰岩有轻度白云石化

成因：浅海低能环境沉积物在成岩期被白云石选择性交代的成岩产物

产地：重庆

采集：邬金华

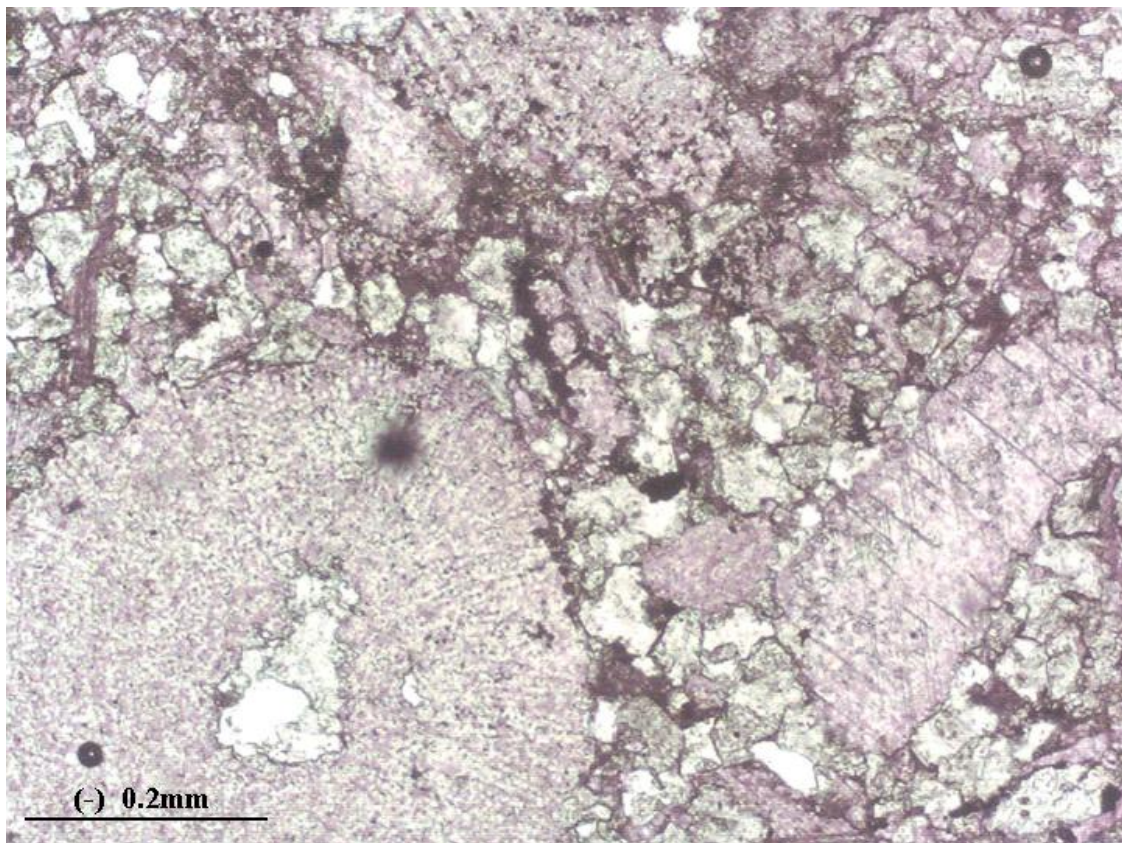
收藏：地大岩矿教研室

藏号：342

描述：邬金华

数字化：邬金华

镜下照片



岩石名称：白云石化生物碎屑灰岩

英文名称：Dolomitized bioclastic limestone

结构：残余生物碎屑结构

主要成分：海百合和粉砂级生物碎片；交代白云石

所属岩类：沉积岩\自生沉积岩\碳酸盐岩

鉴定依据：生物碎屑灰岩有轻度白云石化（经茜素红 S 染色，方解石已染成红色，白云石不染色）

成因：浅海低能环境沉积物在成岩期被白云石选择性交代的成岩产物

产地：重庆

采集：邬金华

收藏：地大岩矿教研室

藏号：B39

描述：邬金华

数字化：邬金华