

## 手标本照片



岩石名称：长石石英杂砂岩

英文名称：Feldsparitic quartzose wacke

颜色：浅灰

构造：块状构造

结构：中砂结构

主要成分：石英、长石、岩屑砂粒，泥基质

所属岩类：沉积岩\陆源碎屑岩\砂岩

鉴定依据：砂级碎屑>岩石的 50%；泥基质>岩石的 15%；碎屑中，石英占 75-95%，长石>岩屑

成因：河、湖、海环境肮脏砂质沉积物的成岩产物

产地：南京

采集：刘东键

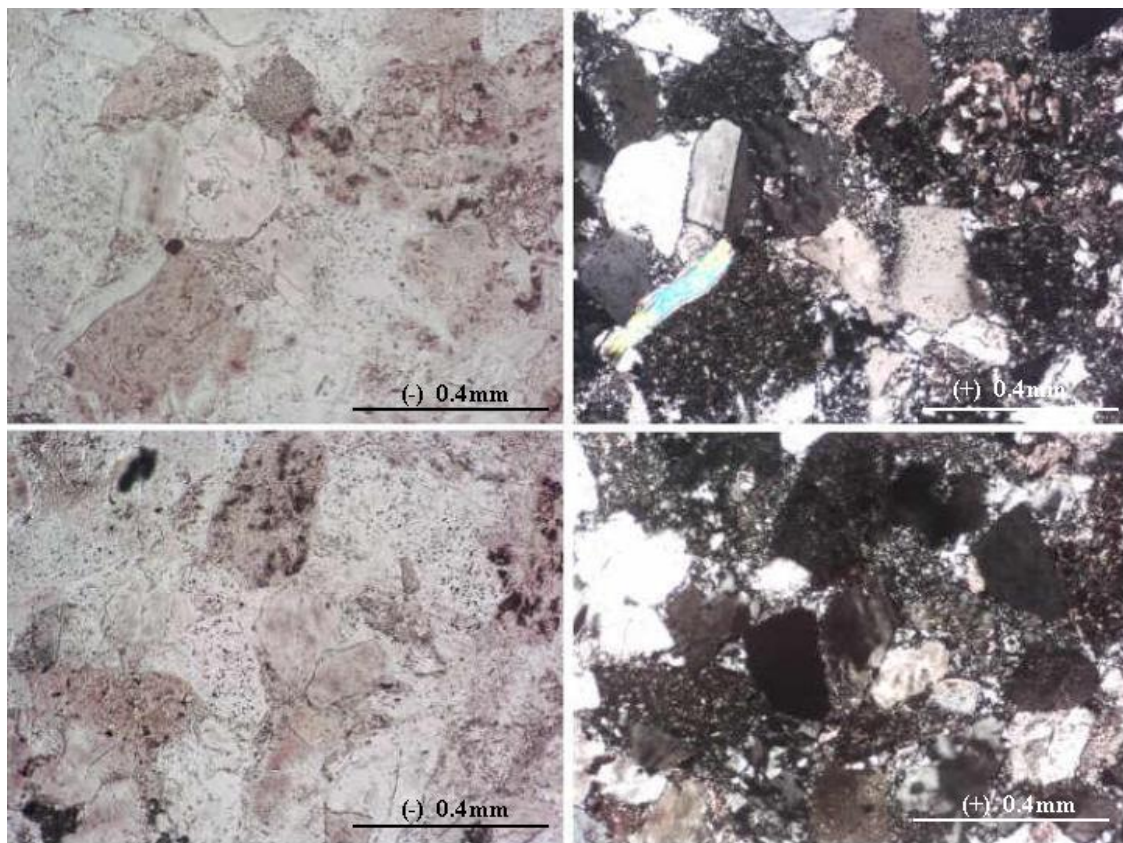
收藏：地大岩矿教研室

藏号：223

描述：邬金华

数字化：邬金华

## 镜下照片



岩石名称：长石石英杂砂岩

英文名称：Feldspathic quartzose wacke

结构：中砂结构；砂粒分选中等，磨圆差

主要成分：石英、长石砂粒，泥基质

所属岩类：沉积岩\陆源碎屑岩\砂岩

鉴定依据：砂级碎屑>岩石的 50%；泥基质>岩石的 15%；碎屑中，石英占 75-95%，长石>岩屑

成因：河、湖、海环境肮脏砂质沉积物的成岩产物

产地：南京

采集：刘东键

收藏：地大岩矿教研室

藏号：B223

描述：邬金华

数字化：邬金华