

手标本照片



手标本描述

岩石名称：玻基辉橄岩

英文名称：Limburiite

颜色：灰黑色

构造：块状构造

结构：斑状结构，基质为玻璃质结构

矿物组成：

斑晶：橄榄石（2%）和单斜辉石（4%）

基质：为黑色的火山玻璃

化学成分：

SiO₂ 42.98, TiO₂ 3.18, Al₂O₃ 13.67, Fe₂O₃ 4.13, FeO 9.45, MgO 7.89, MnO 0.21,
CaO 10.06, Na₂O 4.27, K₂O 2.11, P₂O₅ 0.87, H₂O 0.68

所属岩类及成因：超基性的火山岩，产于裂谷环境。

产地：浙江

采集：路凤香

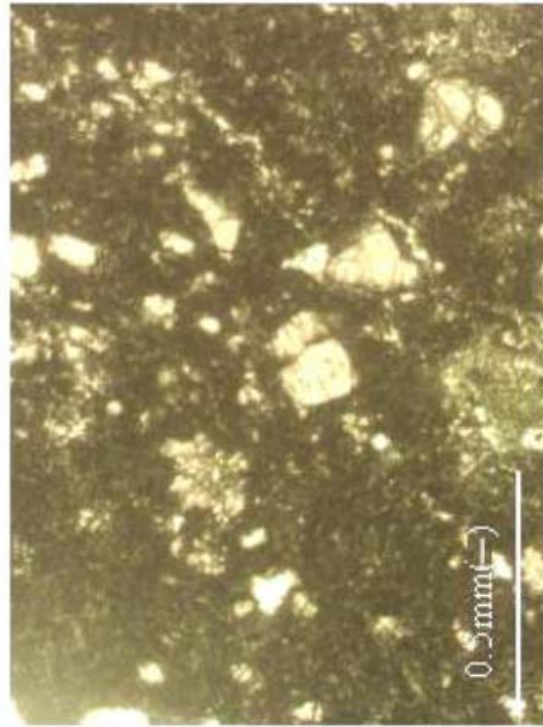
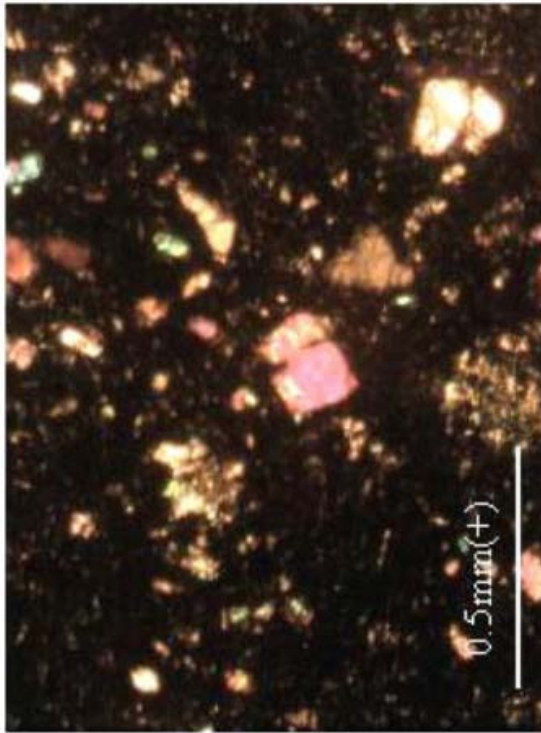
藏号：123

收藏：地大岩矿教研室

描述：廖群安

数字化：廖群安

薄片照片



薄片描述

岩石名称：玻基辉橄岩

英文名称：Limburigite

结构：斑状结构，基质为玻璃质结构

矿物组成：

斑晶：橄榄石（2%）和单斜辉石（4%）

基质：为黑色的火山玻璃

化学成分：SiO₂ 42.98, TiO₂ 3.18, Al₂O₃ 13.67, Fe₂O₃ 4.13, FeO 9.45, MgO 7.89, MnO 0.21, CaO 10.06, Na₂O 4.27, K₂O 2.11, P₂O₅ 0.87, H₂O 0.68

所属岩类及成因：超基性的火山岩，产于裂谷环境。

产地：浙江

采集：路凤香

藏号：a49

收藏：地大岩矿教研室

描述：廖群安

数字化：廖群安