

手标本照片



手标本描述

岩石名称：斑状花岗岩

英文名称：Porphyritic granite

颜色：浅褐灰色

构造：块状构造

结构：似斑状结构，基质中细粒结构

矿物成分：

斑晶为钾长石（20%），可见卡氏双晶

基质主要由长石（50%）、石英（20%）和黑云母（10）组成，另有微量角闪石、  
榍石、磁铁矿。

化学成分：

$\text{SiO}_2$  71.30,  $\text{TiO}_2$  0.31,  $\text{Al}_2\text{O}_3$  14.32,  $\text{Fe}_2\text{O}_3$  2.21,  $\text{FeO}$  1.64,  $\text{MgO}$  0.71,

$\text{MnO}$  0.06,  $\text{CaO}$  1.84,  $\text{Na}_2\text{O}$  3.68,  $\text{K}_2\text{O}$  4.07,  $\text{P}_2\text{O}_5$  0.12,  $\text{H}_2\text{O}$  0.64

所属岩类及成因：酸性侵入岩，是黑云母花岗岩的结构变种，常为中浅成相侵入体  
或岩体的过渡相产物。

产地：北京周口店

采集：王人镜

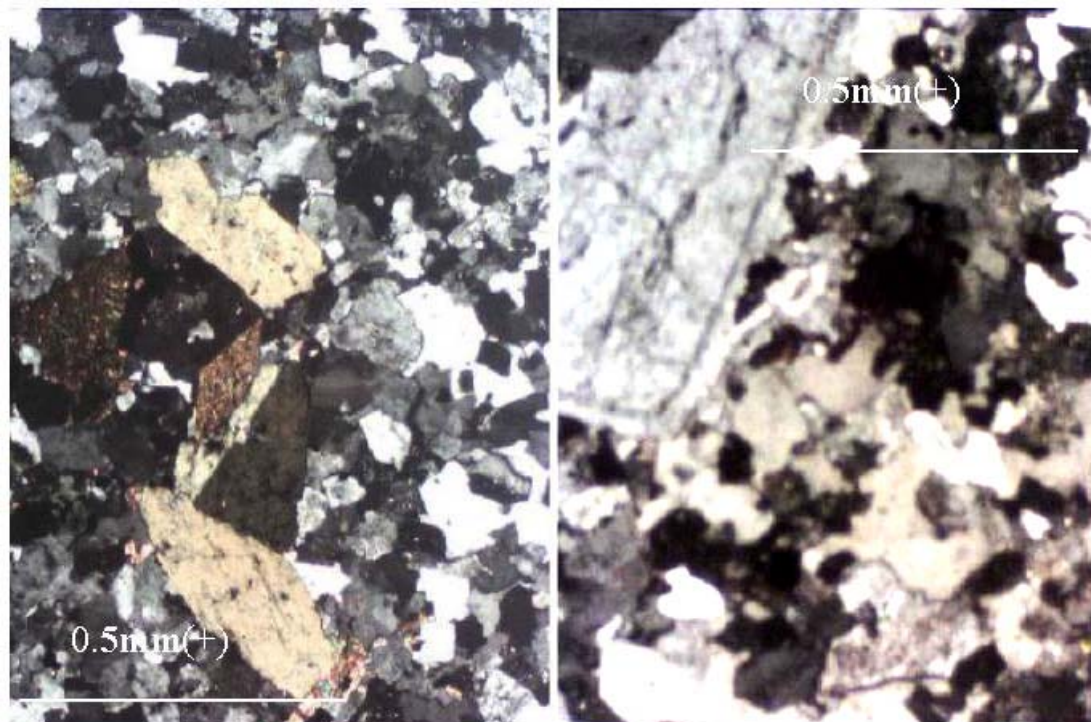
藏号：066

收藏：地大岩矿教研室

描述：廖群安

数字化：廖群安

薄片照片



薄片描述

岩石名称：斑状花岗岩

英文名称：Porphyritic granite

结构：似斑状结构，基质具细晶结构

矿物成分：

斑晶为钾长石（15%）、斜长石（5%），钾长石可见卡氏双晶

基质主要由细粒它形的长石（50%）、石英（20%）和黑云母（10%）组成，另有微量角闪石、榍石、磁铁矿。

化学成分：SiO<sub>2</sub> 71.30, TiO<sub>2</sub> 0.31, Al<sub>2</sub>O<sub>3</sub> 14.32, Fe<sub>2</sub>O<sub>3</sub> 2.21, FeO 1.64, MgO 0.71, MnO 0.06, CaO 1.84, Na<sub>2</sub>O 3.68, K<sub>2</sub>O 4.07, P<sub>2</sub>O<sub>5</sub> 0.12, H<sub>2</sub>O 0.64

所属岩类及成因：酸性侵入岩，是黑云母花岗岩的结构变种，常为中浅成相侵入体或岩体的过渡相产物。

产地：北京周口店

采集：王人镜

藏号：a15

收藏：地大岩矿教研室

描述：廖群安

数字化：廖群安