

## 手标本照片



岩石名称：白云质石英砂岩

英文名称：Dolomitic quartzose sandstone

颜色：灰白

构造：块状构造

结构：粗砂结构

主要成分：石英砂，微晶白云石基质

所属岩类：沉积岩\陆源碎屑岩\砂岩

鉴定依据：砂级碎屑>岩石的 50%，石英>碎屑的 95%，白云石基质

成因：浅海富灰泥砂质沉积物因灰泥白云石化而固结成岩

产地：北京昌平

采集：余素玉

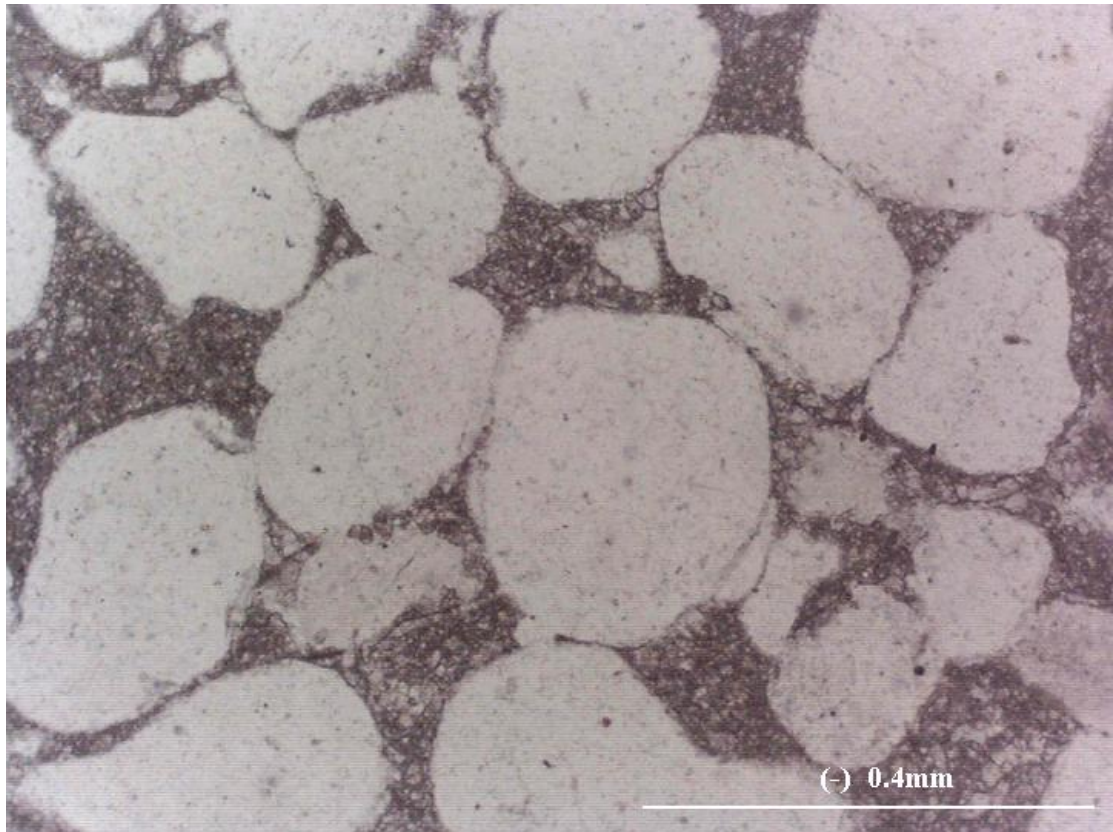
收藏：地大岩矿教研室

藏号：227

描述：邬金华

数字化：邬金华

镜下照片



岩石名称：白云质石英砂岩

英文名称：Dolomitic quartzose sandstone

结构：粗砂结构；砂粒分选好，磨圆好；砂粒被轻微蚕食

主要成分：石英砂，微晶白云石基质

所属岩类：沉积岩\陆源碎屑岩\砂岩

鉴定依据：砂级碎屑>岩石的 50%，石英>碎屑的 95%，白云石基质

成因：浅海富灰泥砂质沉积物因灰泥白云石化而固结成岩

产地：北京昌平

采集：余素玉

收藏：地大岩矿教研室

藏号：B6

描述：邬金华

数字化：邬金华