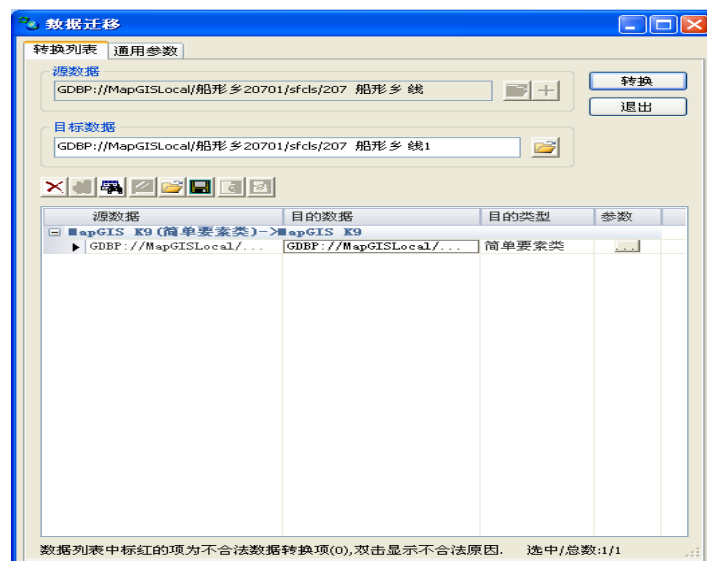
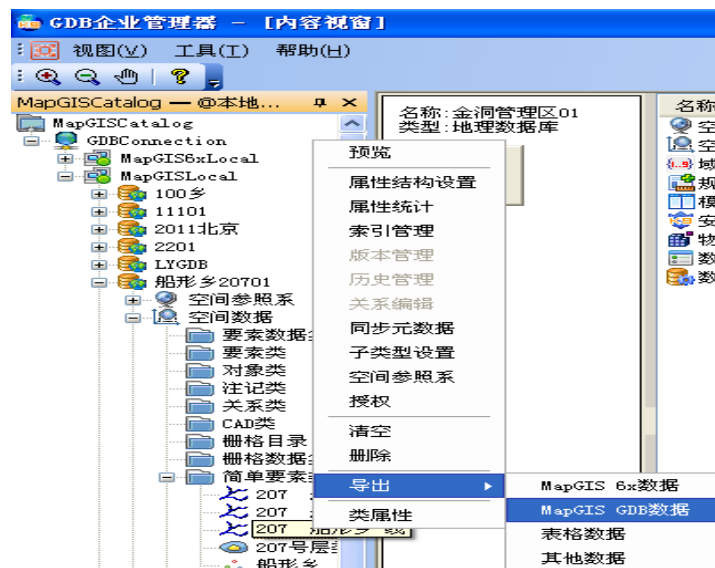


解决冗余数据的办法

问题：线全图自动剪断卡在 100%不动或报错退出系统

原因说明：在林地落界过程中会对一个线图层编辑很多次，导致该图层造成了大量的冗余，使得读取数据耗时，同时也造成了线全图自动剪断会出现停在 100%不动或很慢的情况。

解决办法一：将该线图层重新存盘。具体方法是，在企业管理器中，将该线图层数据导出到其它数据库或是同一个数据库中即可，这样相当于是对数据进行了压缩存盘将冗余信息清除掉。

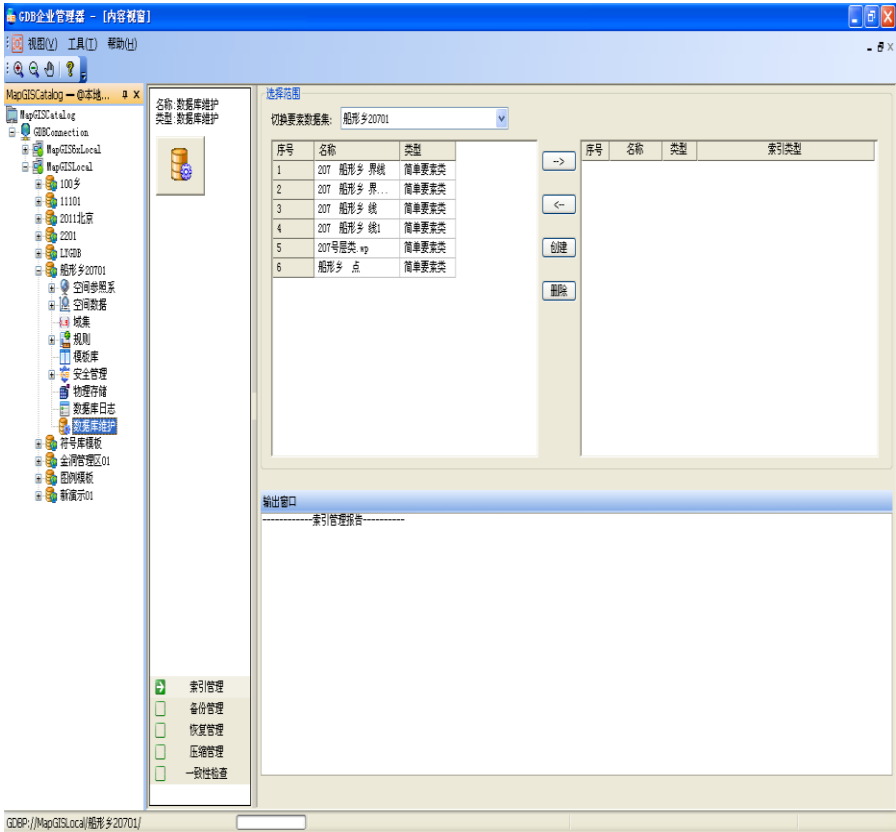




解决办法二：将数据进行压缩，具体操作如下：

在 GDB 企业管理器中，打开数据库下面有一个数据库维护，



点击“数据库维护”会出现如下窗口，



点击  **压缩管理**，出现如下界面，选中要进行压缩的数据，点击 

添加进来，再点击 **压缩**，压缩完成后在输出窗口会显示压缩信息和压缩结果。

选择范围

切换要素数据集: 船形乡20701

序号	名称	类型
1	207 船形乡 界线	简单要素类
2	207 船形乡 界...	简单要素类
3	207 船形乡 线	简单要素类
4	207 船形乡 线1	简单要素类
5	207号层类.wp	简单要素类
6	船形乡 点	简单要素类

-->
<--
截断
压缩

序号	名称	类型	截断状态	压缩状态
----	----	----	------	------

输出窗口

选择范围

切换要素数据集: 船形乡20701

序号	名称	类型
1	207 船形乡 界线	简单要素类
2	207 船形乡 界...	简单要素类
3	207 船形乡 线	简单要素类
4	207 船形乡 线1	简单要素类
5	207号层类.wp	简单要素类
6	船形乡 点	简单要素类

-->
<--
截断
压缩

序号	名称	类型	截断状态	压缩状态
1	207 船...	简...	<input type="checkbox"/>	<input checked="" type="checkbox"/>

输出窗口

输出窗口

-----数据压缩/截断报告-----
-----开始压缩 简单要素类 - 207 船形乡 线[ID=5]-----
[进度信息]简单要素类【207 船形乡 线】开始压缩空间数据...
[进度信息]简单要素类【207 船形乡 线】空间数据压缩成功!
[进度信息]简单要素类【207 船形乡 线】开始压缩属性数据...
[进度信息]简单要素类【207 船形乡 线】属性数据压缩成功!
-----结束压缩 简单要素类 - 207 船形乡 线-----

【数据压缩结果】：本次压缩类共计1个（数据压缩状态为空），成功：1；失败：0。