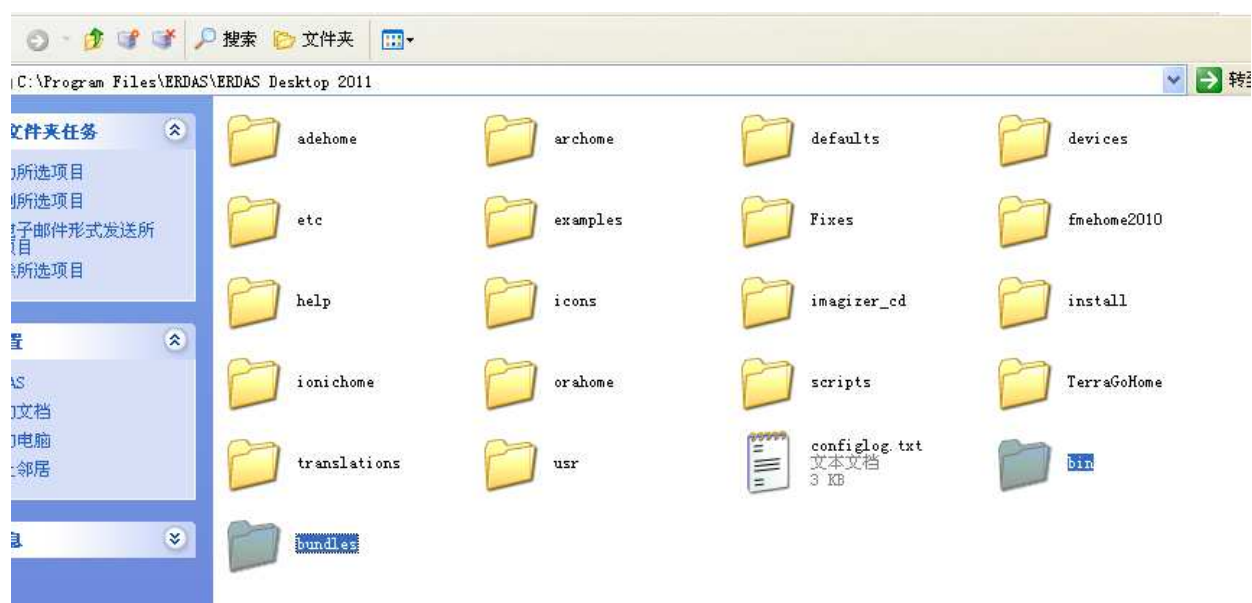


ERDAS2011 安装破解流程

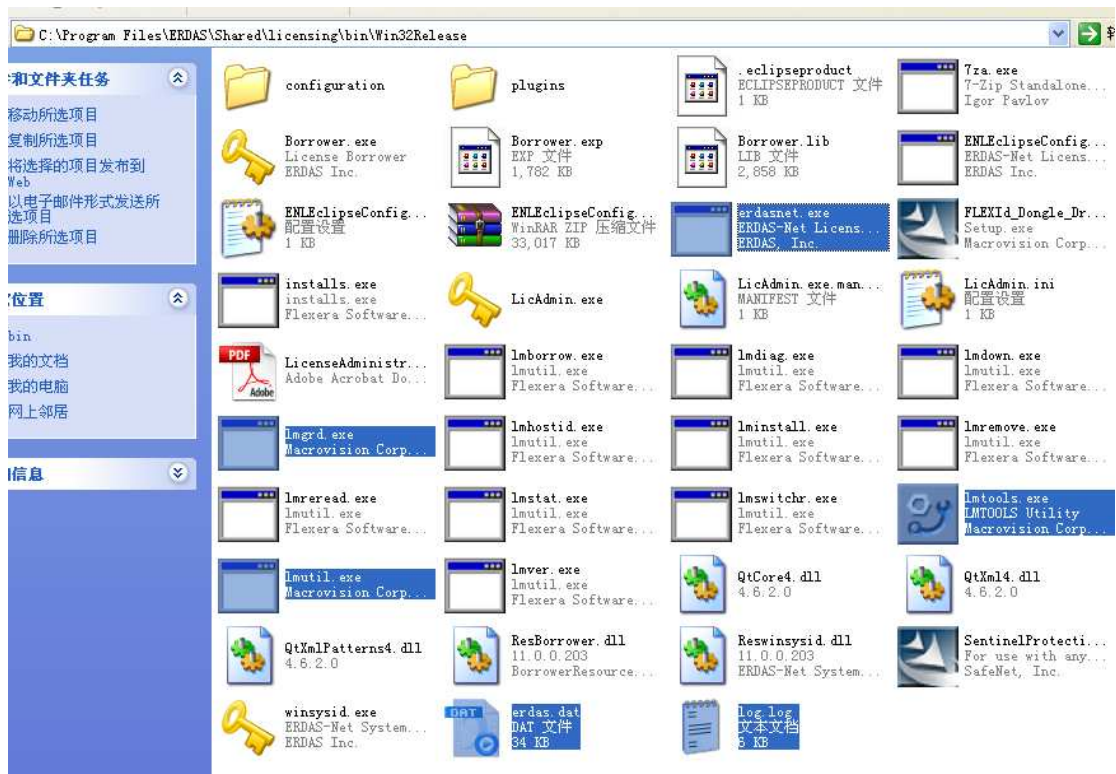
1. 首先卸载旧版本的 ERDAS
2. 重启电脑
3. 从 foundation-v11.0-win 文件夹中点击 setup.exe 安装 foundation。
4. 从 imagine-v11.0-win-x86\imagine 文件夹中点击 setup.exe 安装 Imagine。
5. 重启电脑
6. 拷贝：\ERDAS2011\erdas_2011\Patched Files\ERDAS Desktop 2011\中的 bin 和 bundles 文件夹



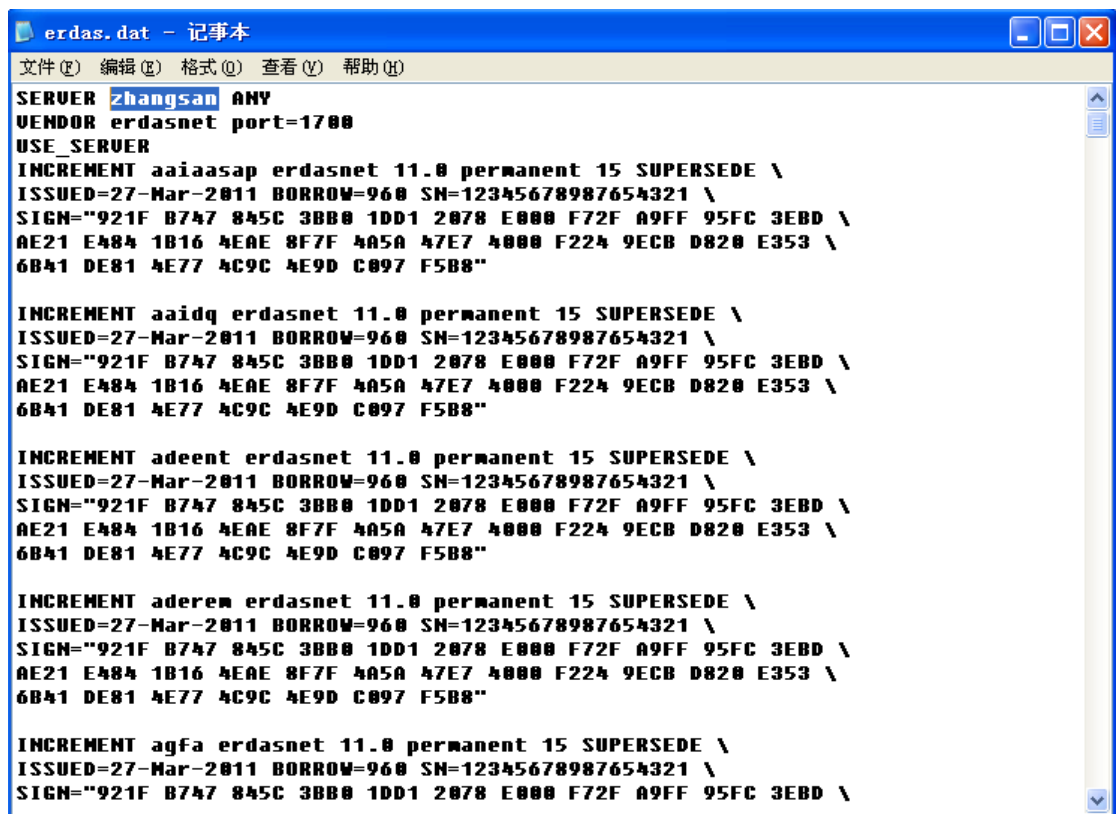
到 C:\Program Files\ERDAS\ERDAS Desktop 2011\目录下，并删除掉该目录下的同名文件夹。



7. 拷贝：\download\ERDAS2011\erdas_2011\Patched Files\License Patch\Win32Release\文件夹中所有的文件到 C:\Program Files\ERDAS\Shared\licensing\bin\Win32Release\目录下并替换掉该目录下所有的同名文件。



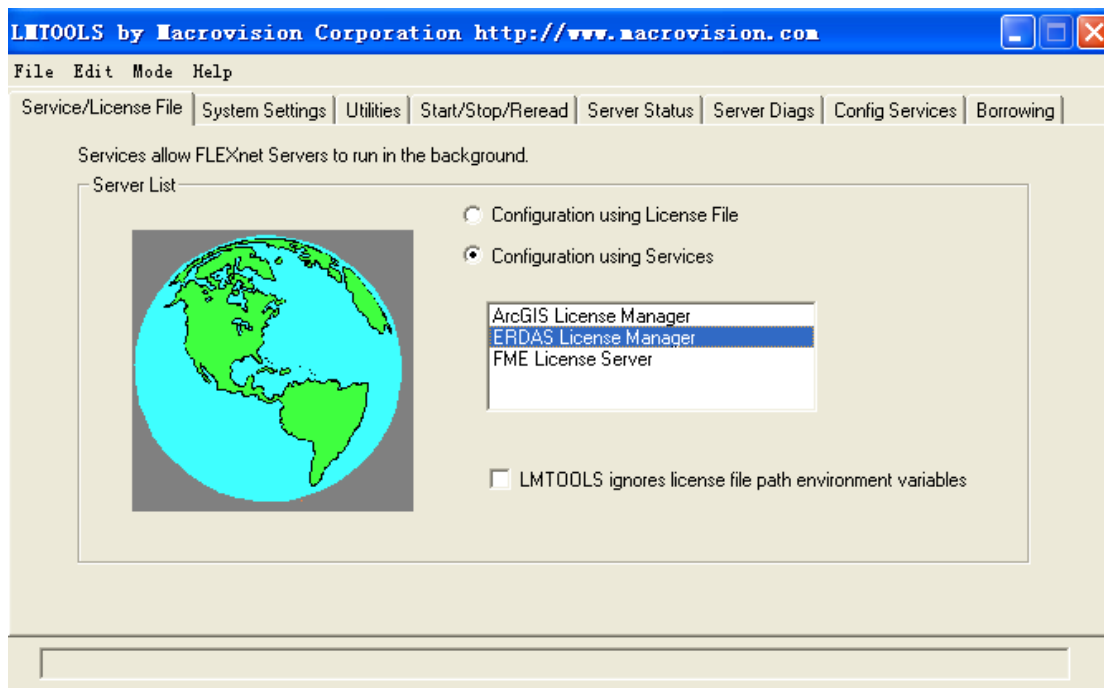
8. 用记事本打开 erdas.dat 文件，把 SERVER YOUR_HOST ANY 中的 YOUR_HOST 改为你的计算机名，如下图。



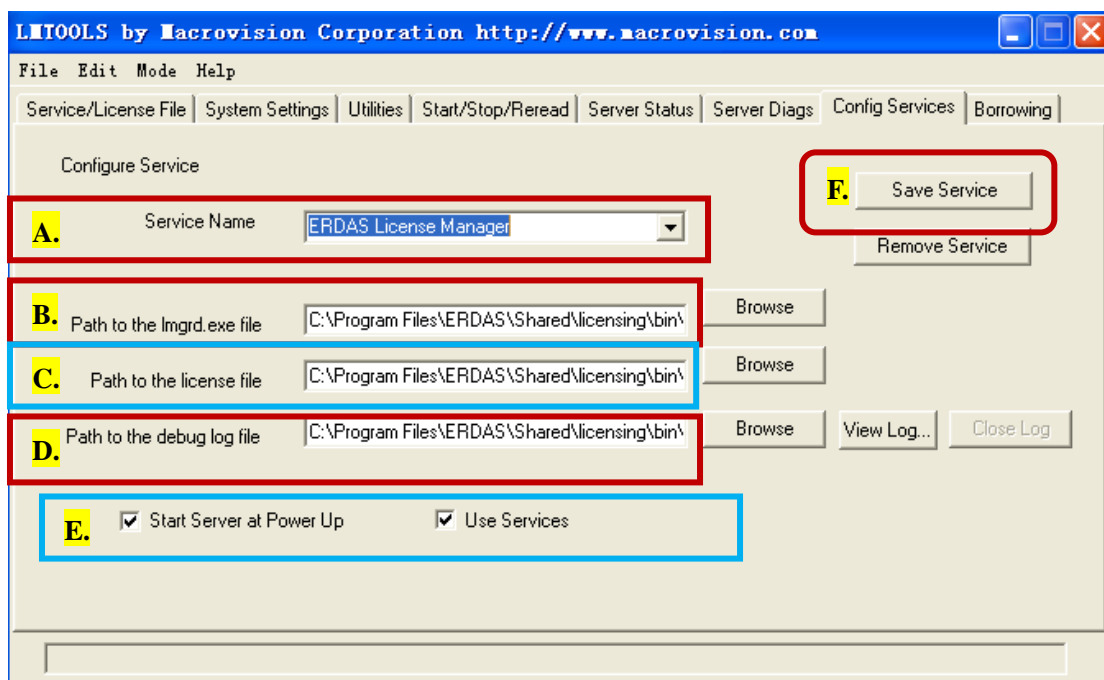
9. 点击 C:\Program Files\ERDAS\Shared\licensing\bin\Win32Release\目录



下的 进行 license 配置。



10. 选中 LMTTOOLS 弹窗的 config services 项，进行如下配置



A. Service Name ERDAS License Manager

B. Path to the lmgrd.exe file 中选择 C:\Program

Files\ERDAS\Shared\licensing\bin\Win32Release\ Lmgrd.exe

C. Path to the license file 中选择 C:\Program Files\ERDAS\Shared\licensing\bin\Win32Release\erdas.dat

D. Path to the debug log file 中选择 C:\Program Files\ERDAS\Shared\licensing\bin\Win32Release\log.log

E. 然后勾选 use services 和 start server at Power Up

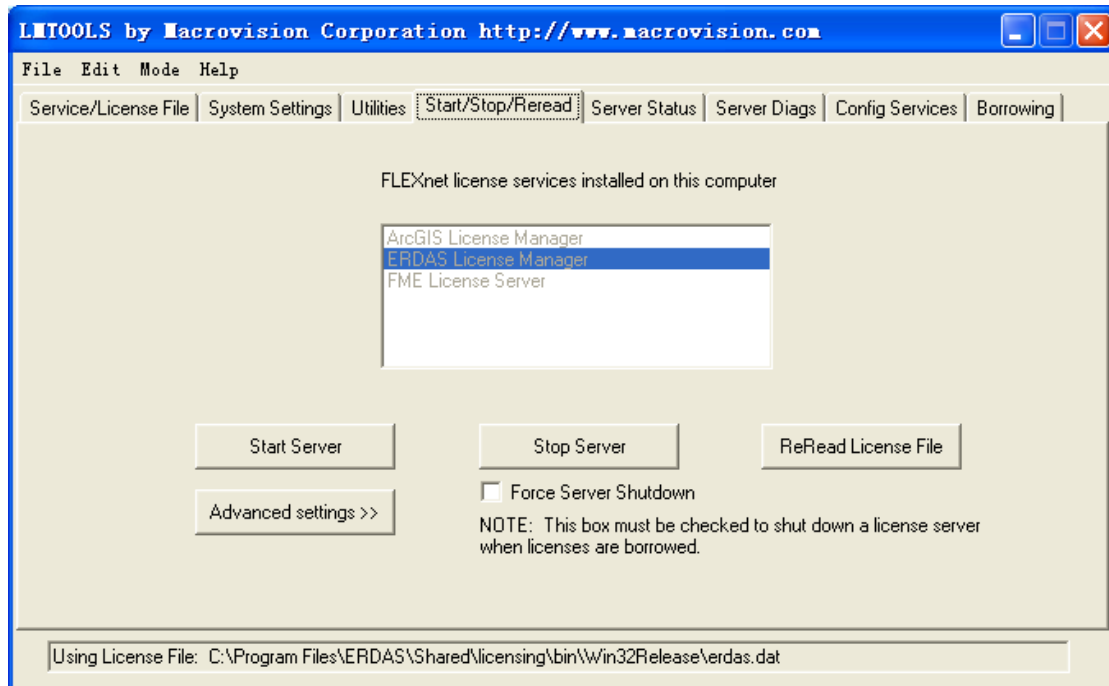
☒ Start Server at Power Up ☒ Use Services

F. 点击 Save Services 保存配置

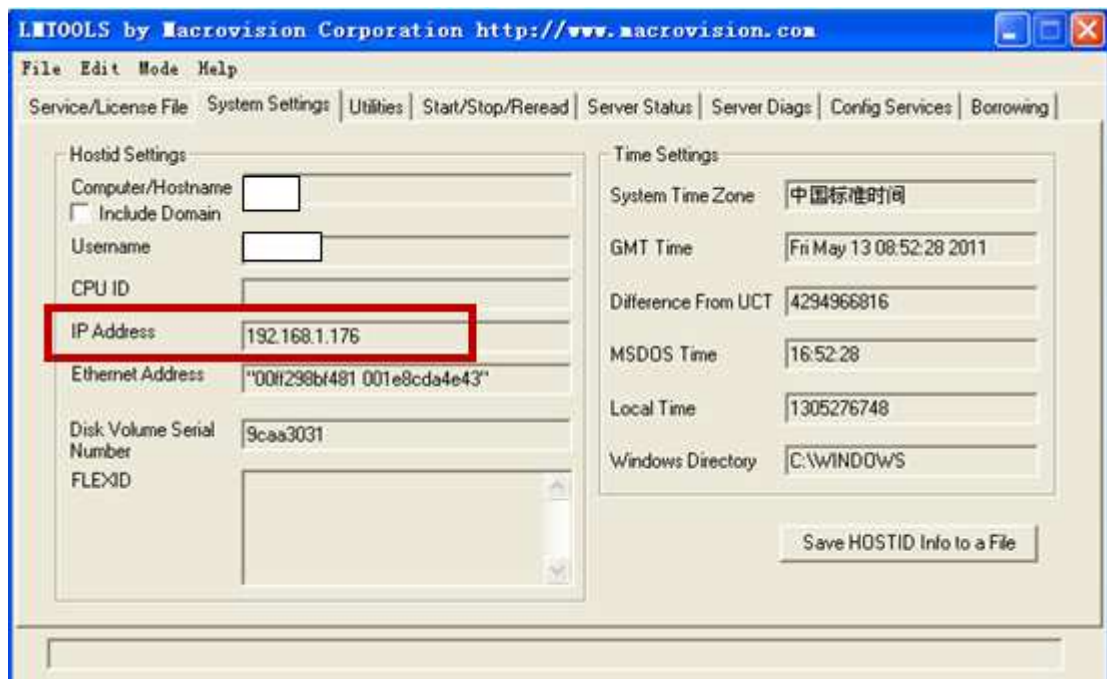
11. 选择 LMT00LS 弹窗的 Services Diags 项, 点击 Perform Diagnostics 按钮, 查看配置是否可以运行。



12. 选择 LMT00LS 弹窗的 Start/Stop/Reread 项, 点击 ReRead License File, 查看 Reread Server License File Completed 是否完成, 最后点击 Start Server 完成最终的配置。

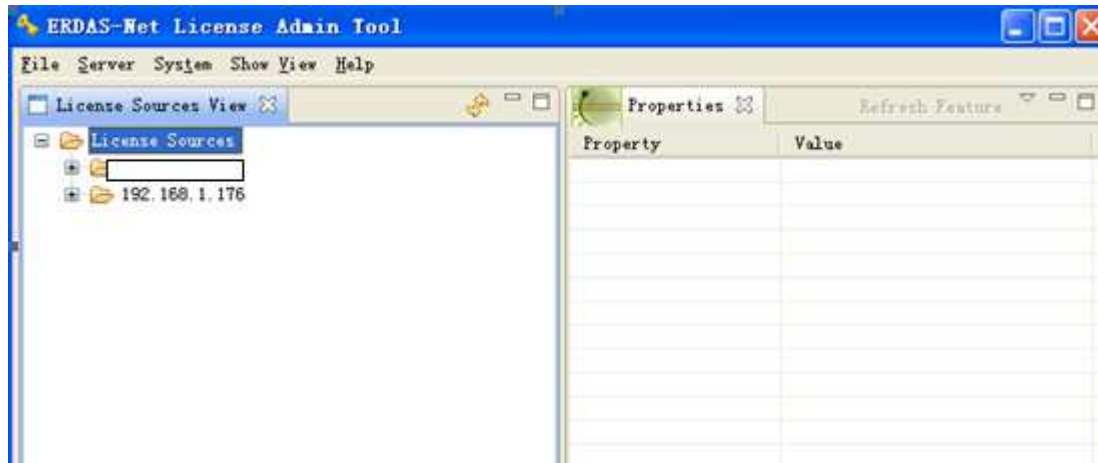


13. 选择 LMT00LS 弹窗的 System Settings 项，记下你的固定 IP 地址。

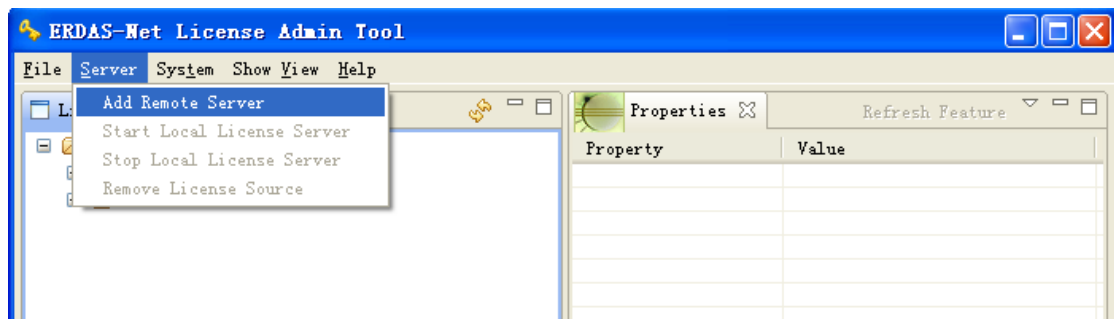


14. 鼠标双击打开 C:\Program

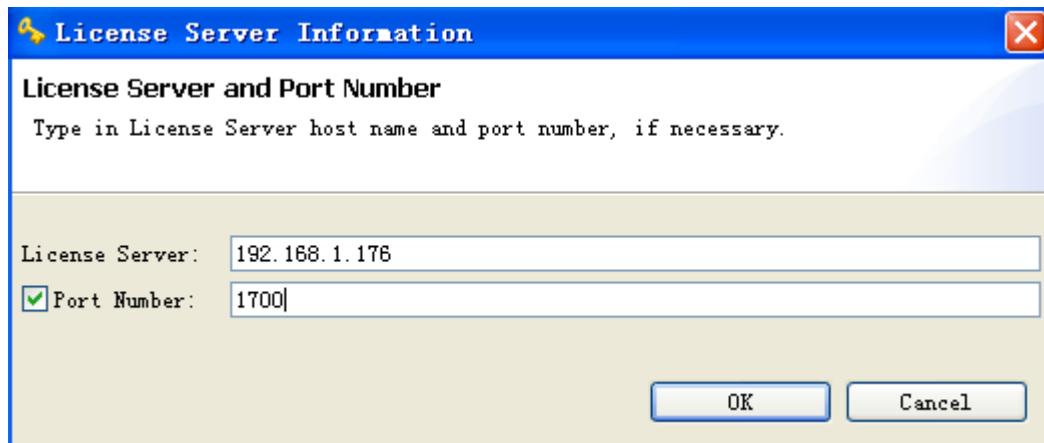
Files\ERDAS\Shared\licensing\bin\Win32Release\目录下的
LicAdmin.exe 文件



- 点击标题栏中 Server 标题项，在其下拉菜单中选择 Add Remote Server。



- 在弹出的 License Server Information 对话框中及逆行如下配置并保存。



15. OK，到此为止，享受破解版 ERDAS 2011 的美妙吧。

