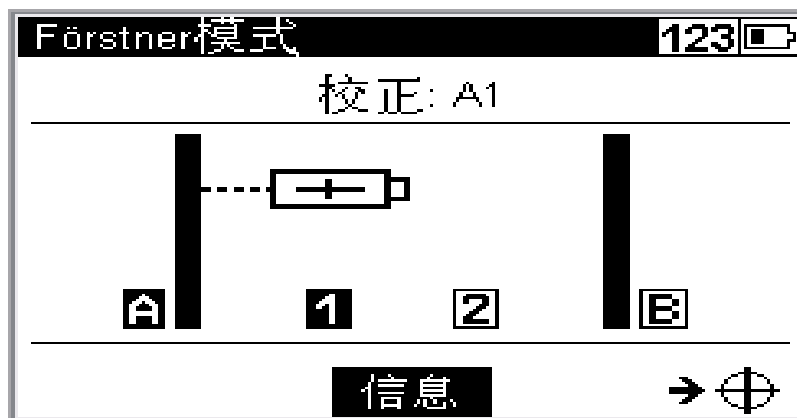


## 水准仪校正 i 角

1、首先在一个平坦的地面上量取 45 米，并把它分成三段每段 15 米。

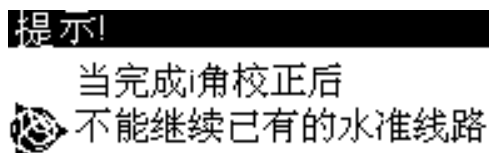
如下图：



2、先把水准仪架设在 1 点号，进行整平，然后打开水准仪的电源，在配置菜单——校正

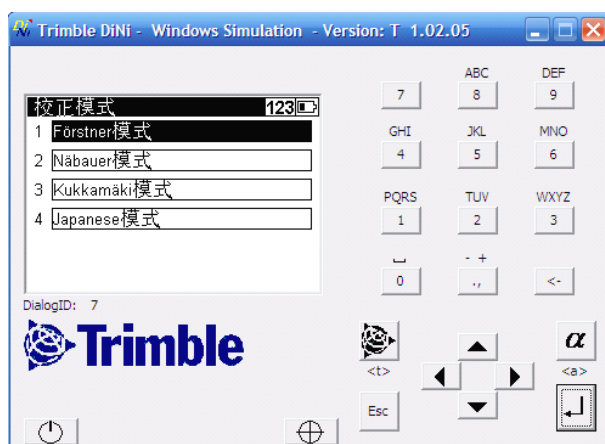


这时单击右下角的回车键。会进入如下界面。

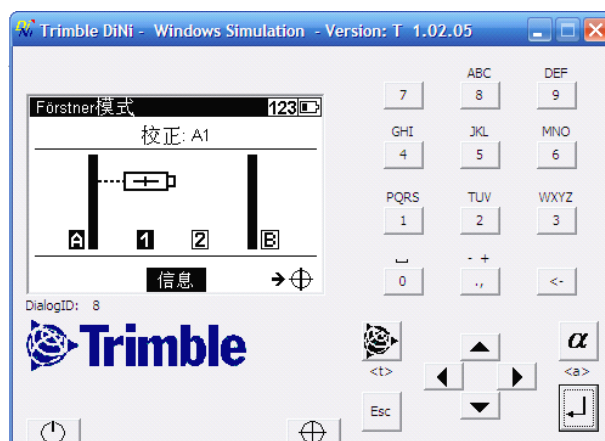


以上界面意思是在做水准仪的 I 角时，必须是水准线路测量已经测量完毕了。不然校正完以后不能继续已有的水准线路进行测量了。

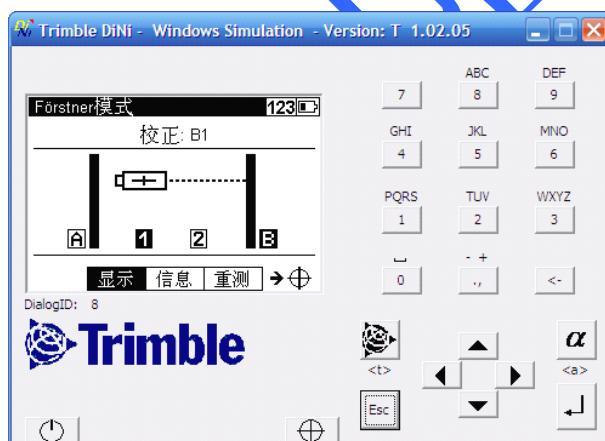
在以上界面出现后回车。会出现如下界面。



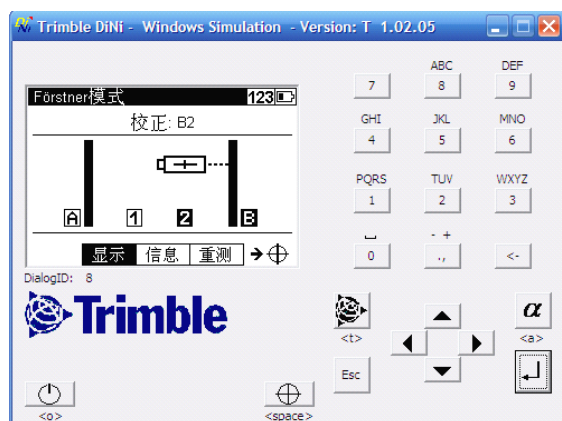
这是校正水准仪的四种程序，我们使用第一种校正模式。单击右下角的回车。出现如下界面： 图一



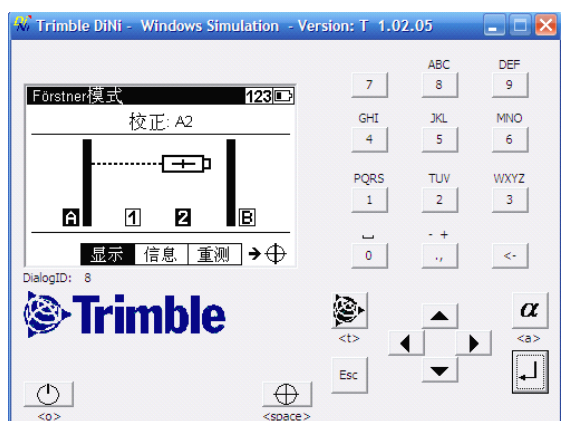
图二



这时把水准仪架设在 1 号点上，进行整平。首先观测 A 尺，在观测 B 尺，观测完以后不要关机，把仪器架设在 2 号点上，进行整平。如下图：



根据以上图的指示，先观测 B 尺，观测完以后会出现如下界面：



出现以上界面以后，观测 A 尺，这时会出现



以下界面：

会出现 $\Delta C$ 值，也就是当前的I角值，这个值一定要在15"以内，通过校正使水准仪的I角值最小，这时通过按向左向右导航键，把光标移动到NEW这个按钮上，这时单击右下角的回车键——回车键。以上就是水准仪的校正方法。

沈阳天拓全测科技有限公司  
陈帅