

CostarGIS Server 3 平台部署

操作手册



Author	Noel Costargiser
Group	CostarGIS（配角 GIS）工作室
File	CostarGIS Server 3 平台部署_操作手册.PDF
Last Revidsed	2011 年 3 月
HomePage	http://www.CostarGIS.com

目录

1. 前言.....	2
2. COSTARGIS SERVER 平台安装系统要求.....	2
2.1. 安装操作系统	2
2.2. 数据库软件	2
2.3. 安装和配置 INTERNET 信息服务器（IIS）	2
2.4. 安装.NET FRAMEWORK	3
2.5. 安装 IE7.0	3
3. COSTARGIS SERVER 平台安装部署	4
3.1. 程序下载	4
3.2. 配置应用池	4
3.3. 配置 WEB 服务扩展	5
3.4. 安装 COSTARGIS SERVER	6
3.5. 应用程序配置【只针对 IIS6 用户】	6
3.6. 配置目录权限	9
4. COSTARGIS CONTROL 配置管理	12
4.1. 新增一个地图服务	13
4.2. 增加数据源	14
4.3. 增加图层	16
4.4. 配置地图属性	18
4.5. 保存地图配置	19
5. 测试安装部署是否成功	10
6. 附录：文档所用的资源下载列表.....	19
7. 联系我们.....	20

1. 前言

本手册主要介绍 CostarGIS Server 平台部署步骤和方法。

2. CostarGIS Server 平台安装系统要求

安装 CostarGIS Server 3.0 平台的系统基本要求：

- 1) 已安装服务器系统【必须】
- 2) 已安装 PostgreSQL 8.4 数据库，并安装 PostGIS 空间数据扩展【必须】
- 3) 已安装 IIS（通过添加 Windows 组件）【必须】
- 4) 已安装 .NET4.0 框架【必须】
- 5) 已安装 IE7.0（客户端浏览用）

2.1. 安装操作系统

安装 CostarGIS Server 3.0 平台服务器所需要的操作系统，建议采用 Windows 2003 Server 操作系统。同时，CostarGIS Server 平台也允许安装到 Windows 2008 Server 或者 Windows 7 等操作系统之上。（建议将操作系统升级到最新的补丁）。

2.2. 数据库软件

CostarGIS Server 3.0 平台的空间数据库是运行在 PostgreSQL 数据库之上，通过 PostGIS 空间数据扩展来提供空间数据支持的。

CostarGIS Server 3.0 平台目前支持 PostgreSQL 8.4 数据库，安装 PostgreSQL 8.4 数据库的步骤及方法可以从以下地址的文档中获得帮助

- PDF 版本：http://www.costargis.com/download_doc.asp (**PostgreSQL_8.4 安装及空间数据导入_安装操作手册**)

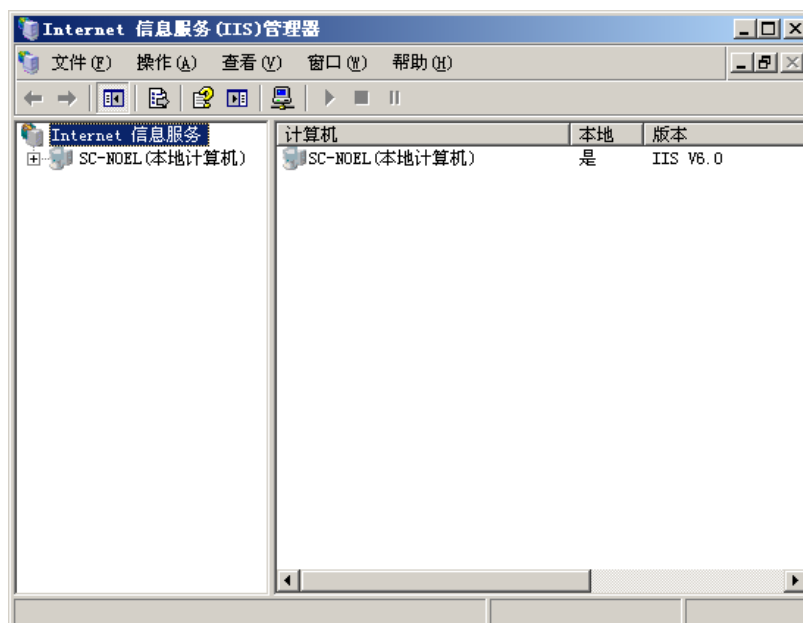
2.3. 安装和配置 Internet 信息服务器（IIS）

在“控制面板”的“添加或删除程序”窗口中，选择“添加或删除 Windows

组件” 确认选择“Internet 信息服务 (IIS)”选项后，安装该组件。

在安装完操作系统后请首先安装 Microsoft Internet 信息服务器，因为在下一步安装 .NET Framework 时会把 IIS 对 .NET 的支持自动安装到系统中，如果在安装 .NET Framework 之后安装 IIS，则需要手工安装 IIS 对 .NET 的支持程序；另外运行 CostarGIS Server 安装程序时需要 IIS 的支持，安装程序会自动创建虚拟目录。

在命令行窗口输入 inetmgr，如果出现下图所示的窗口，则说明 IIS 安装成功，如图 2.1 所示。



2.4. 安装 .NET Framework

CostarGIS Server 平台采用微软公司的 .NET 技术开发，在使用前必须保证服务器已经安装了 .NET4.0 框架，.NET4.0 框架可以从下面地址获取：

- .NET4.0 下载地址：http://www.costargis.com/down_soft.asp

2.5. 安装 IE7.0

为确保客户端通过 IE 浏览器能够正常使用 CostarGIS Server 客户端的所有功能，客户端建议升级为 IE7.0 浏览器的版本

3. CostarGIS Server 平台安装部署

在确认满足“CostarGIS Server 平台安装系统要求”下,才能进行 CostarGIS Server 平台的安装。

安装 CostarGIS Server 3.0 平台的步骤:

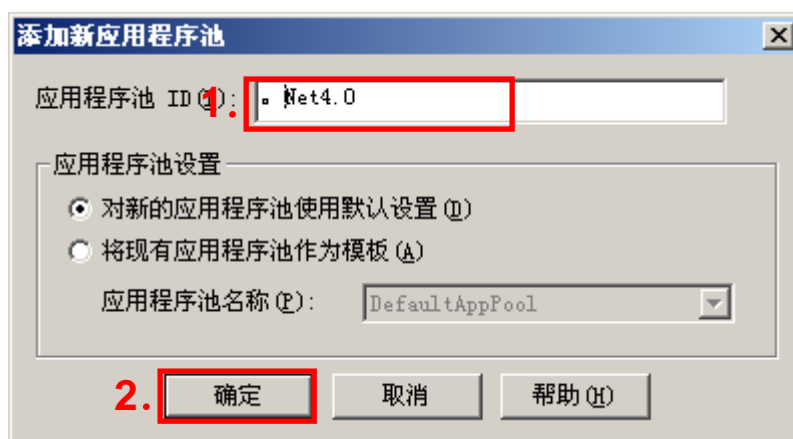
- 1) 程序下载
- 2) 配置应用池
- 3) 配置 Web 服务扩展
- 4) 安装 CostarGIS Server
- 5) 应用程序配置【只针对 IIS6 用户】
- 6) 配置目录权限

3.1. 程序下载

- 普通版下载地址: http://www.costargis.com/down_products.asp

3.2. 配置应用池

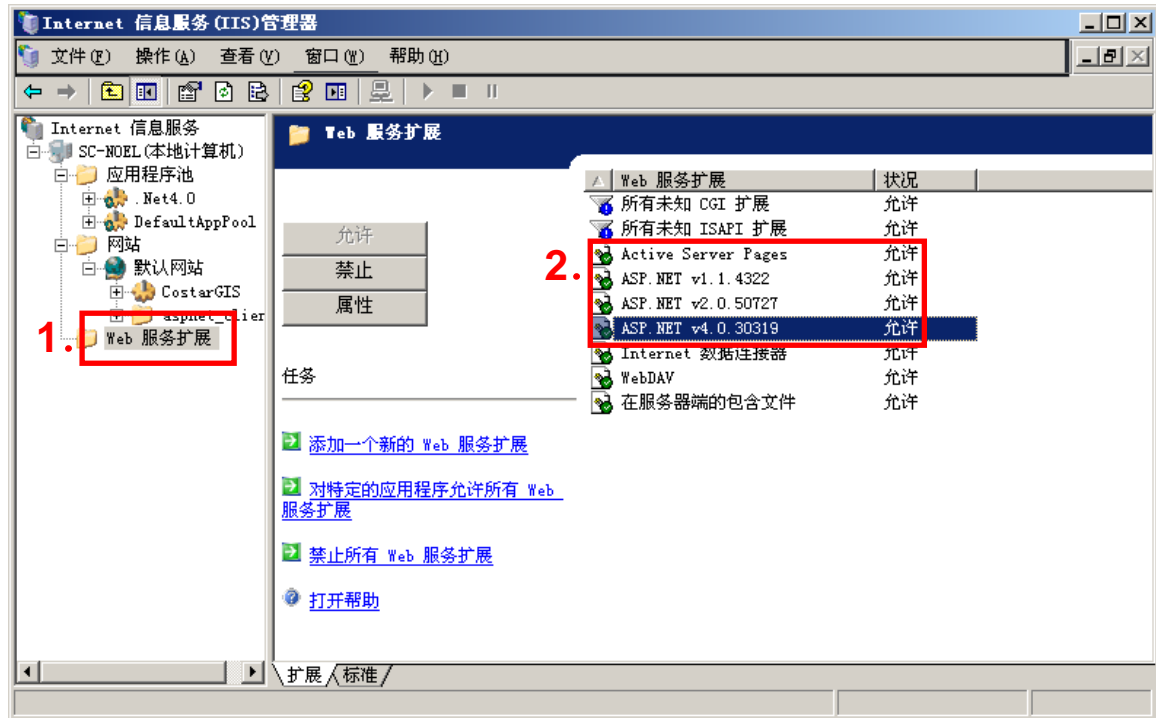
新建一个名为“.Net4.0”的应用池,专为 CostarGIS Server 运行,如下图所示:



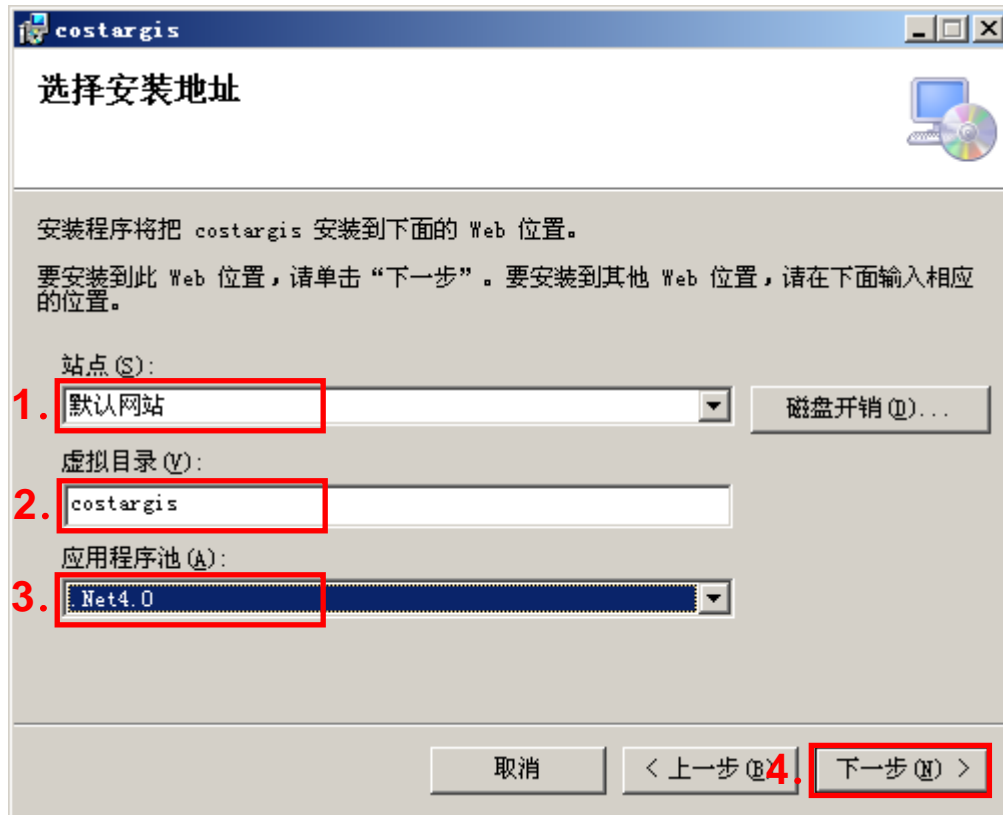
注意: 请勿将.Net4.0 和.Net2.0 等其它版本的 Web 应用程序用同一应用池。

3.3. 配置 Web 服务扩展

因为 CostarGIS Server 平台采用微软公司的.NET 技术开发，所以要配置 Web 服务扩展，允许.NET 扩展在 IIS 中运行。如下图所示：



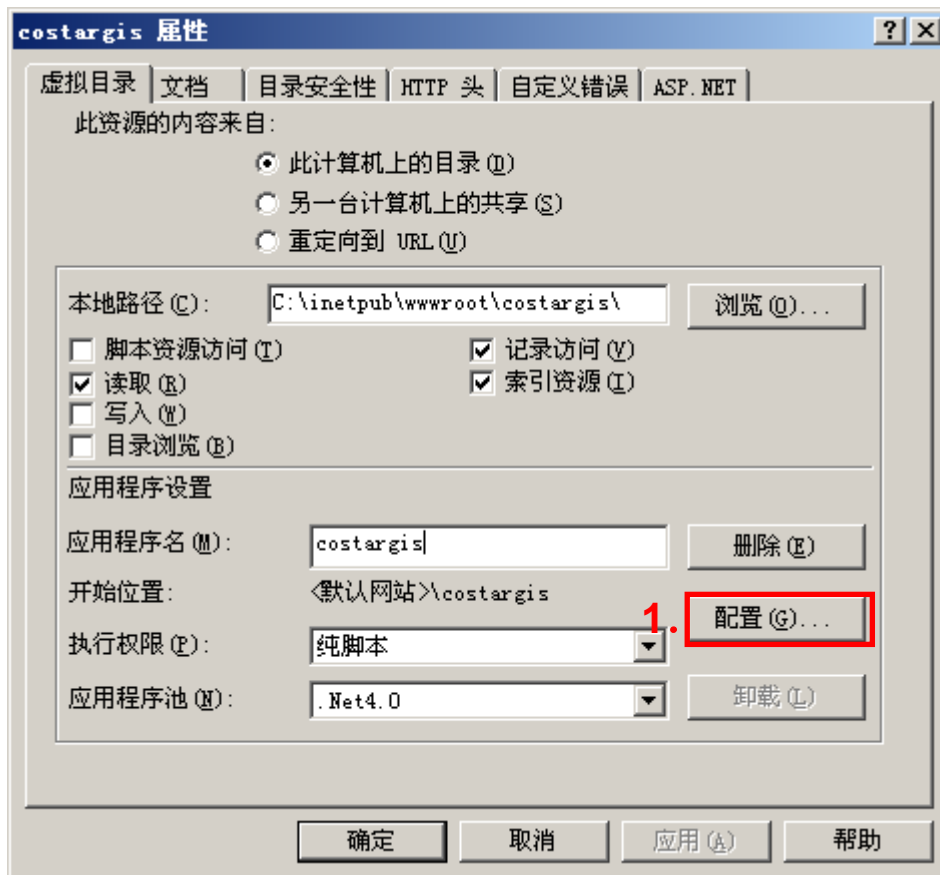
3.4. 安装 CostarGIS Server



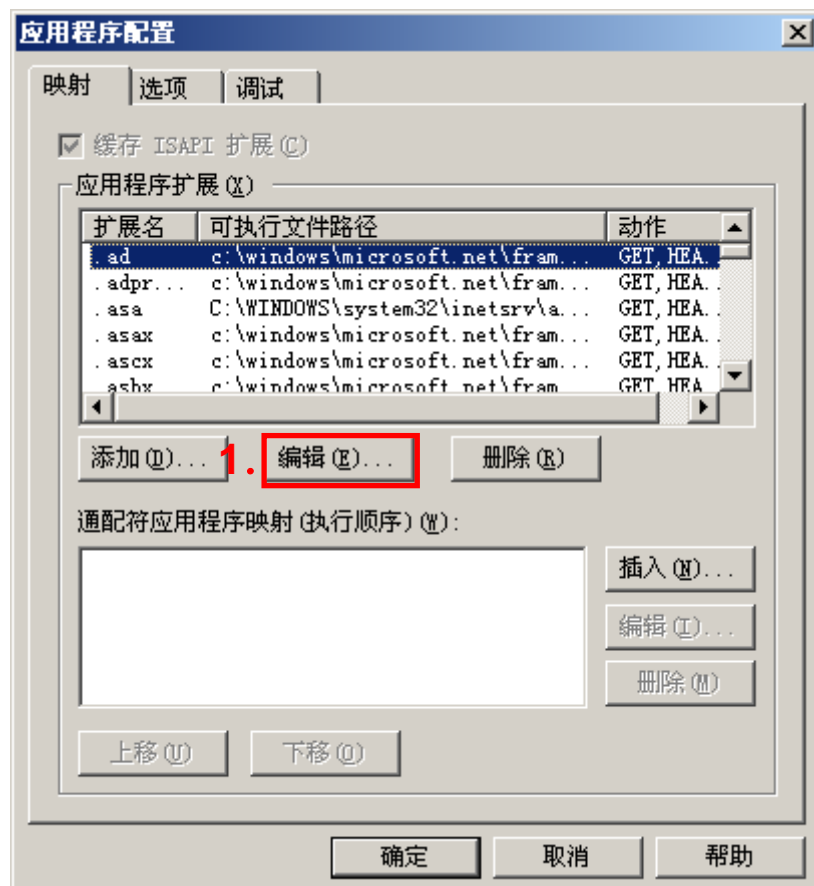
- 1) 选择“默认网站”。请勿更改默认端口，目前只支持 80 端口。
- 2) 在“虚拟目录”填写“costargis”。【只能使用 costargis 名称】
- 3) 选择已创建好的“。Net4.0”应用程序池。

3.5. 应用程序配置【只针对 IIS6 用户】

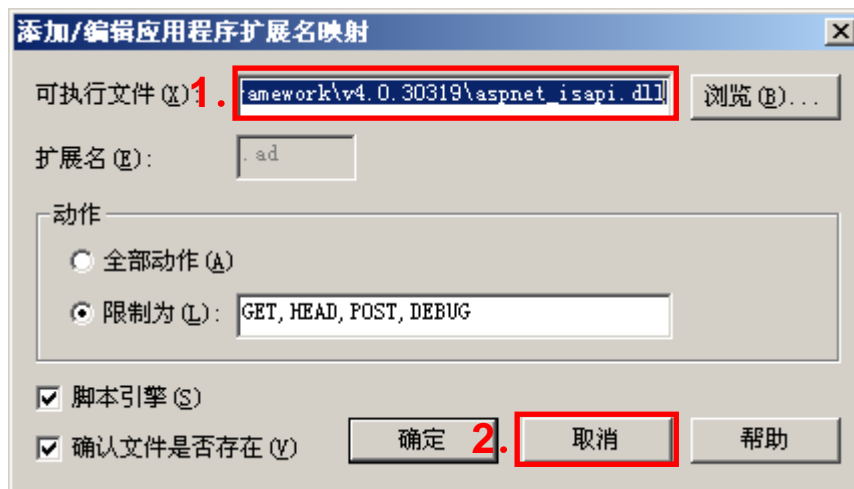
此步骤是配置应用程扩展来支持 Rest 服务，如下图所示：



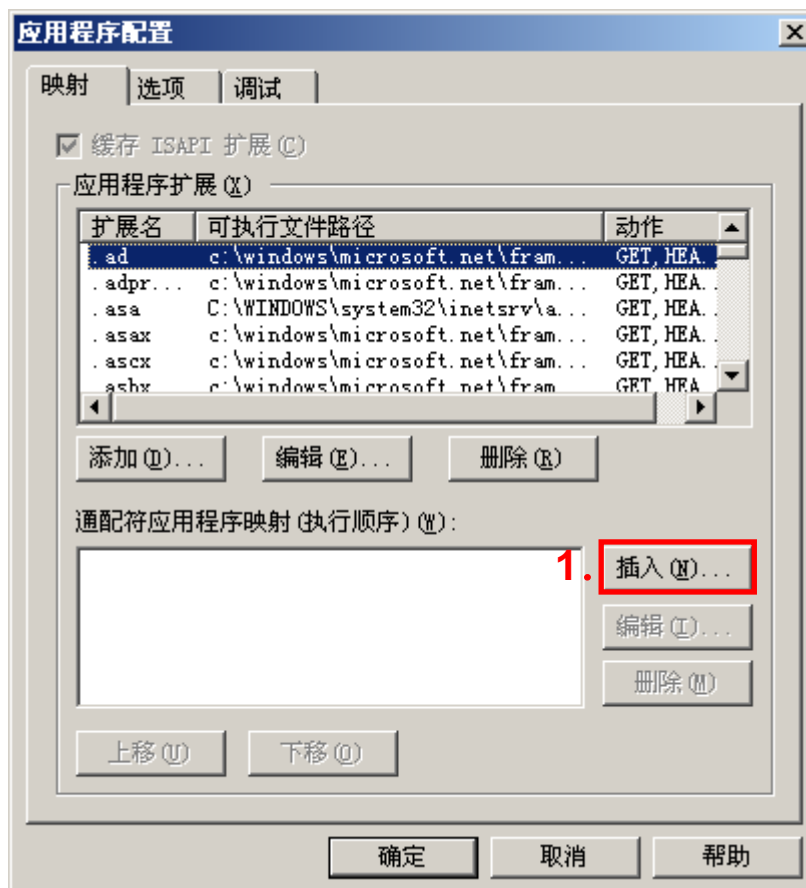
选择“编辑”，如下图所示：



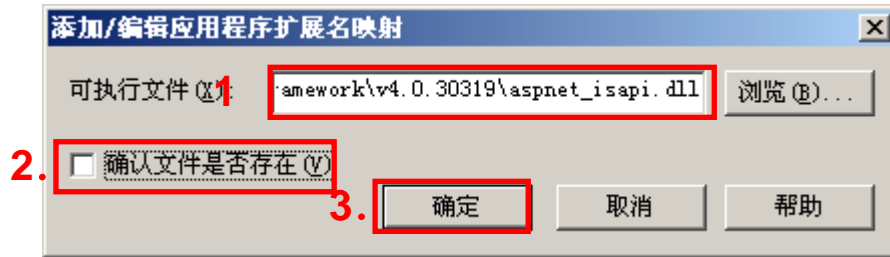
复制可执行文件的路径，然后点击“取消”按钮，如下图所示：



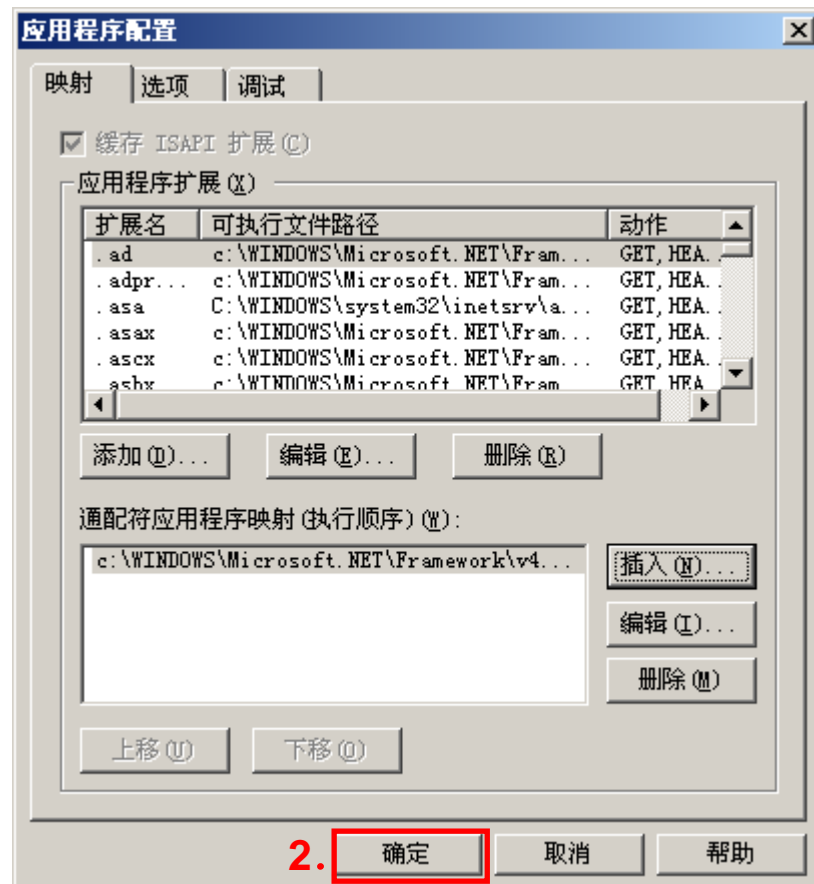
再选择“插入”按钮，如下图所示：



粘贴复制的内容到“可执行文件”，将“确认文件是否存在”设置为不选择情态，再点击“确定”，如下图所示：

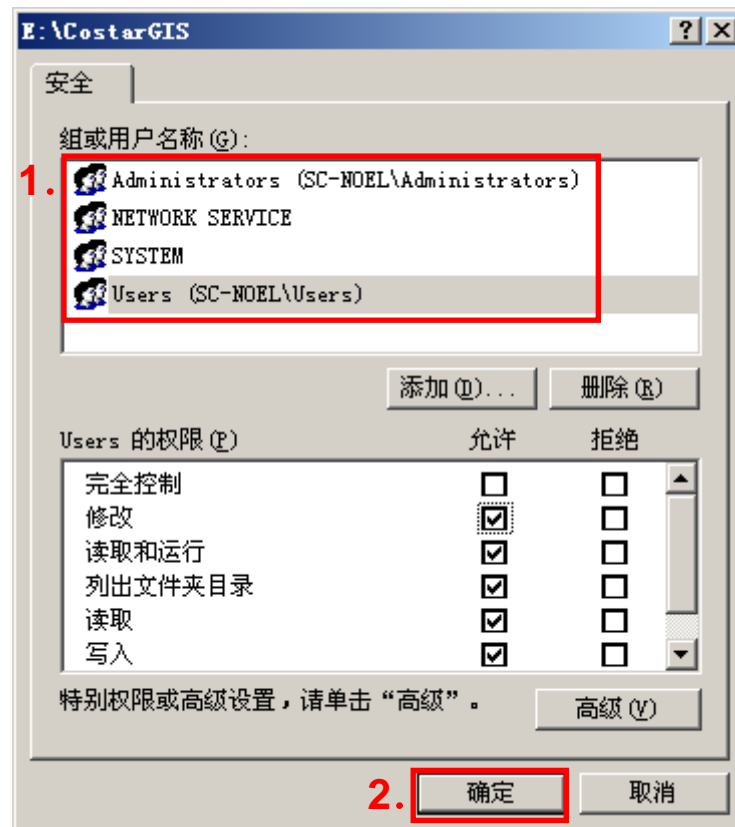


再点击“确定”，完成应用程序扩展配置，如下图所示：



3.6. 配置目录权限

配置网站目录权限：



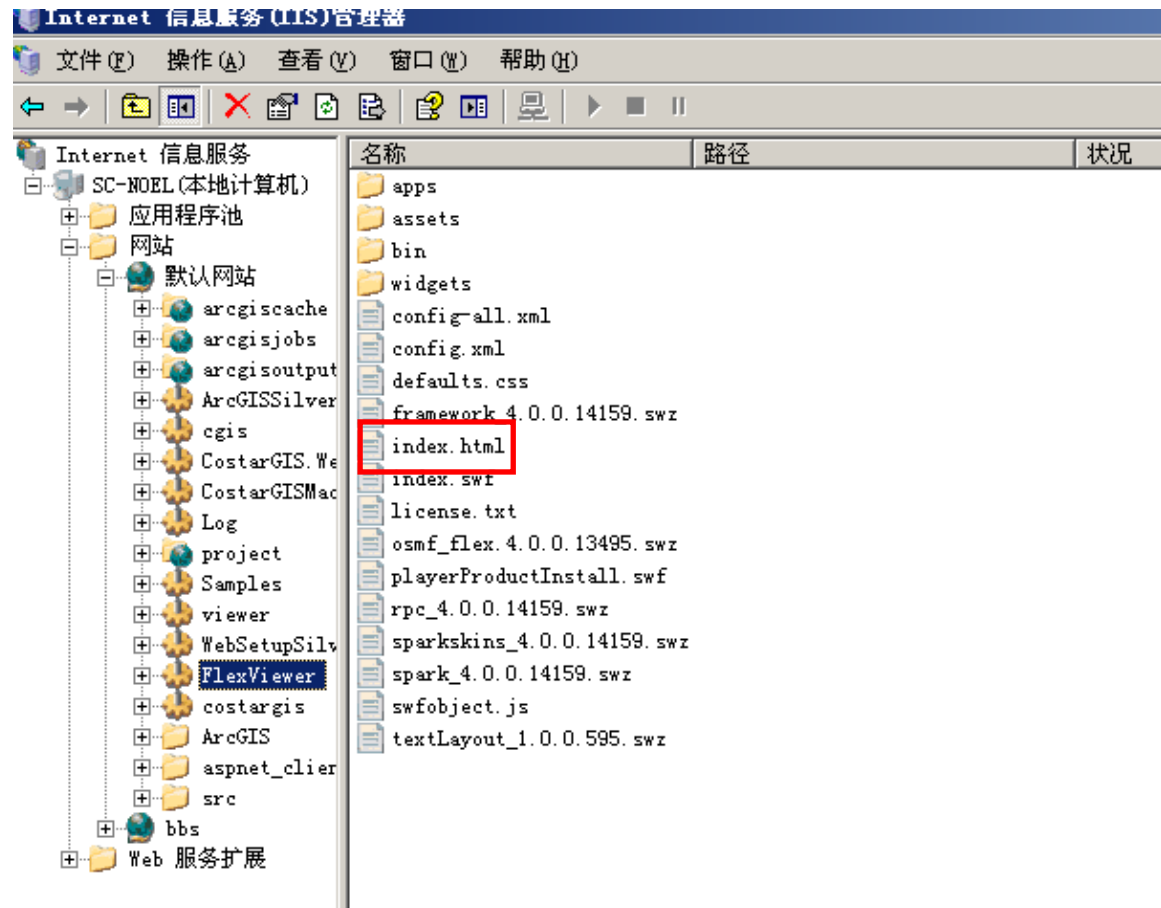
3.7. 测试安装部署是否成功

在 IE 中运行 <http://localhost/costargis/services/world/MapServer>，返回如下图所示的 json 数据，则证明我们安装部署成功，如下图所示：

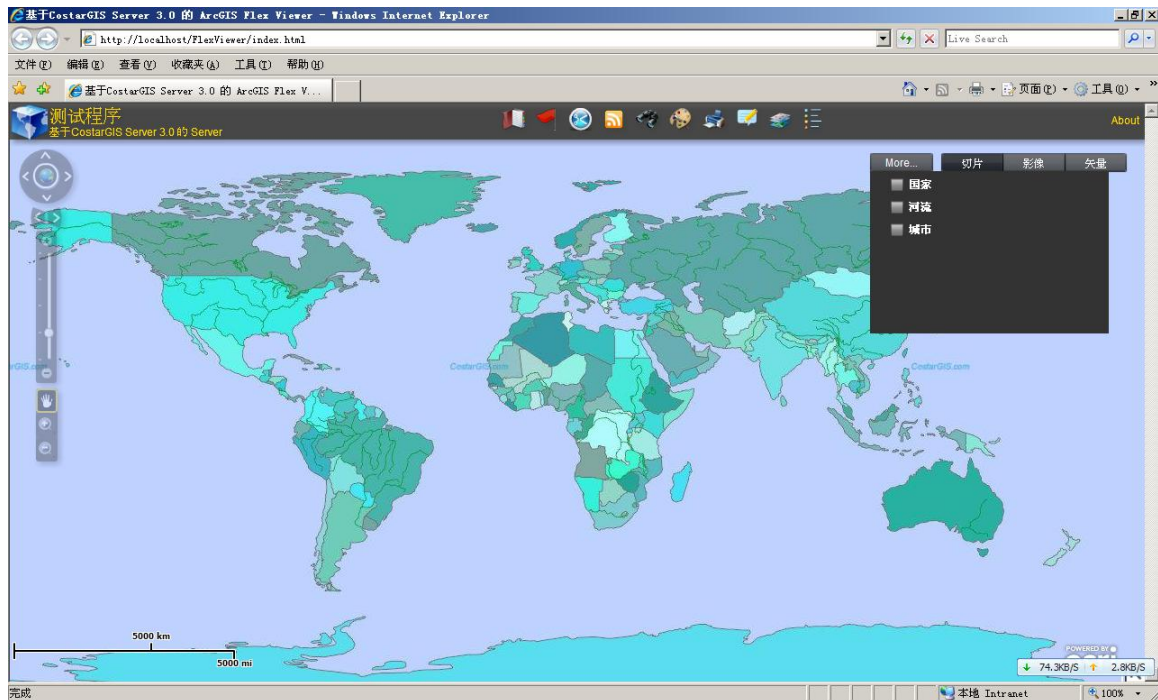


3.8. 安装 FlexViewer 测试模板

执行“FlexViewer.msi”文件安装测试模板，安装成功后，打开 IIS，如下图所示：



浏览“index.html”文件，如下图所示：



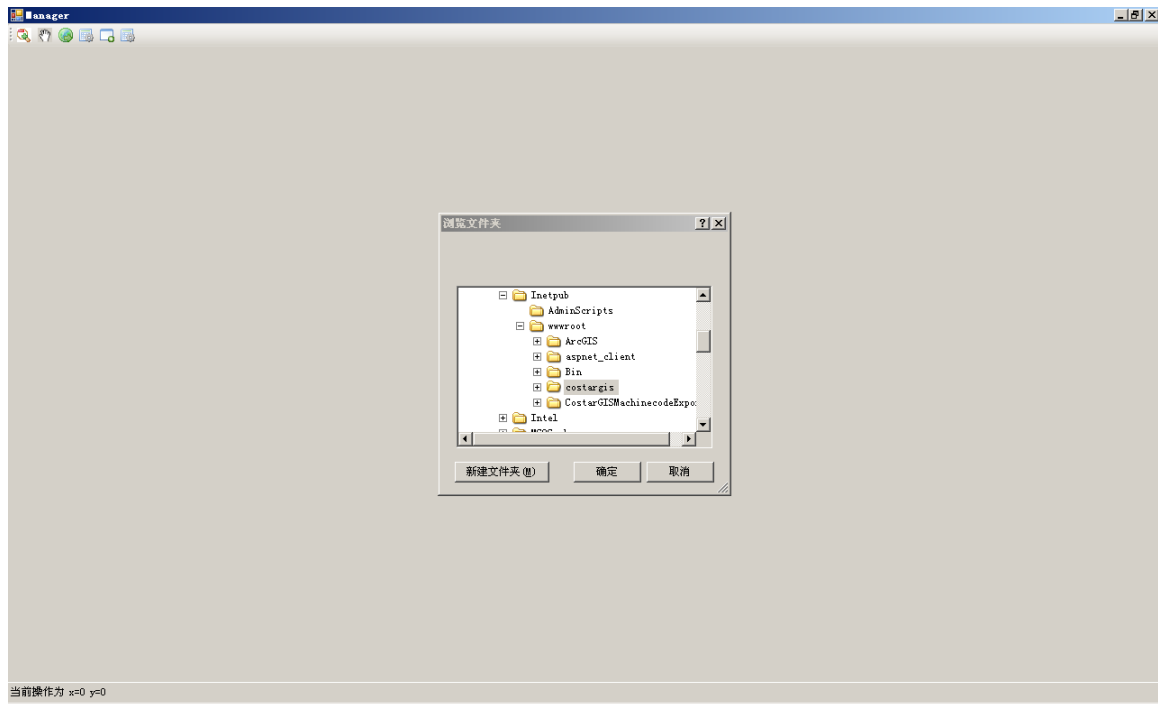
本测试用例，config.xml 文件配置的路径为本机“localhost”，如需要在局域网内其它计算机上测试使用，则根据实际情况改为 IP 地址。

4. CostarGIS Control 配置管理

CostarGIS Control 是一个组织、管理、配置服务样式的管理应用程序。具有以下特性：

- 1) 数据源：配置数据库连接字符串
- 2) 图层：配置和管理图层，符号管理配置
- 3) 服务：配置和管理 GIS 服务

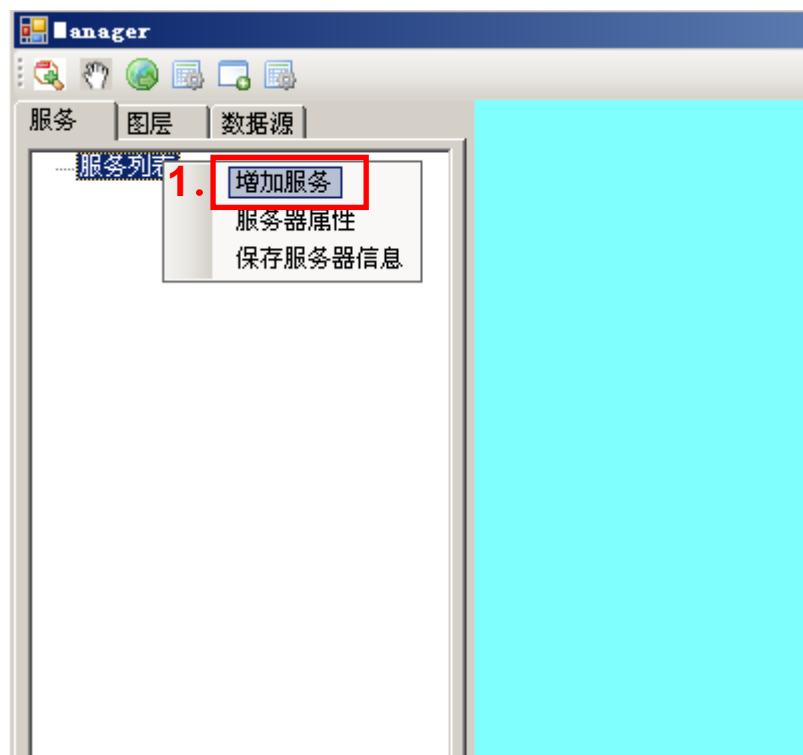
打开“CostarGIS Control”，第一次会出现如下界面，如果没有此界面，请删除安装目录下的“mi.cfg”文件：



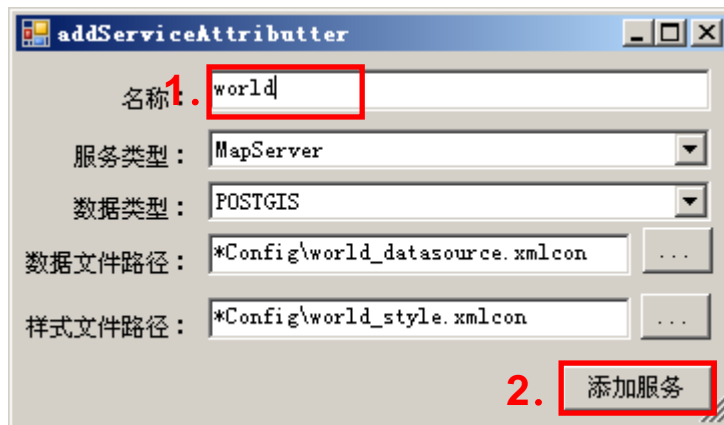
请指定我们 costargis 网站安装的目录，默认安装在“C:\inetpub\wwwroot\costargis”：

4.1. 新增一个地图服务

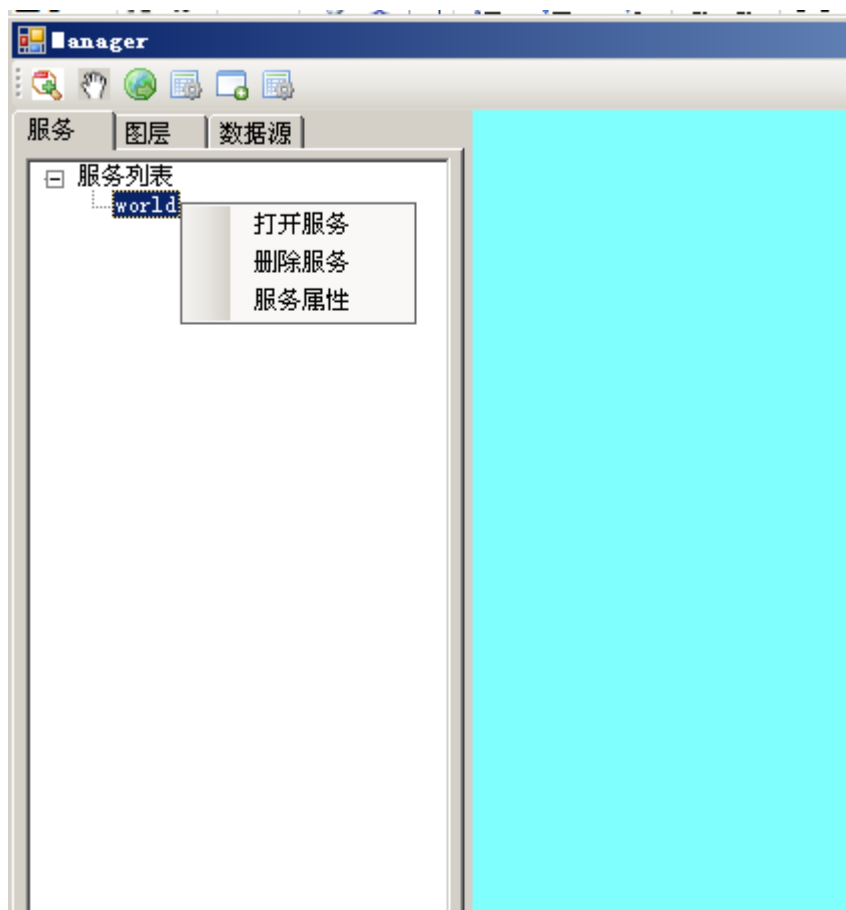
在服务列表上点击右键，选择“增加服务”，如下图所示：



填写服务相关信息，如下图所示：

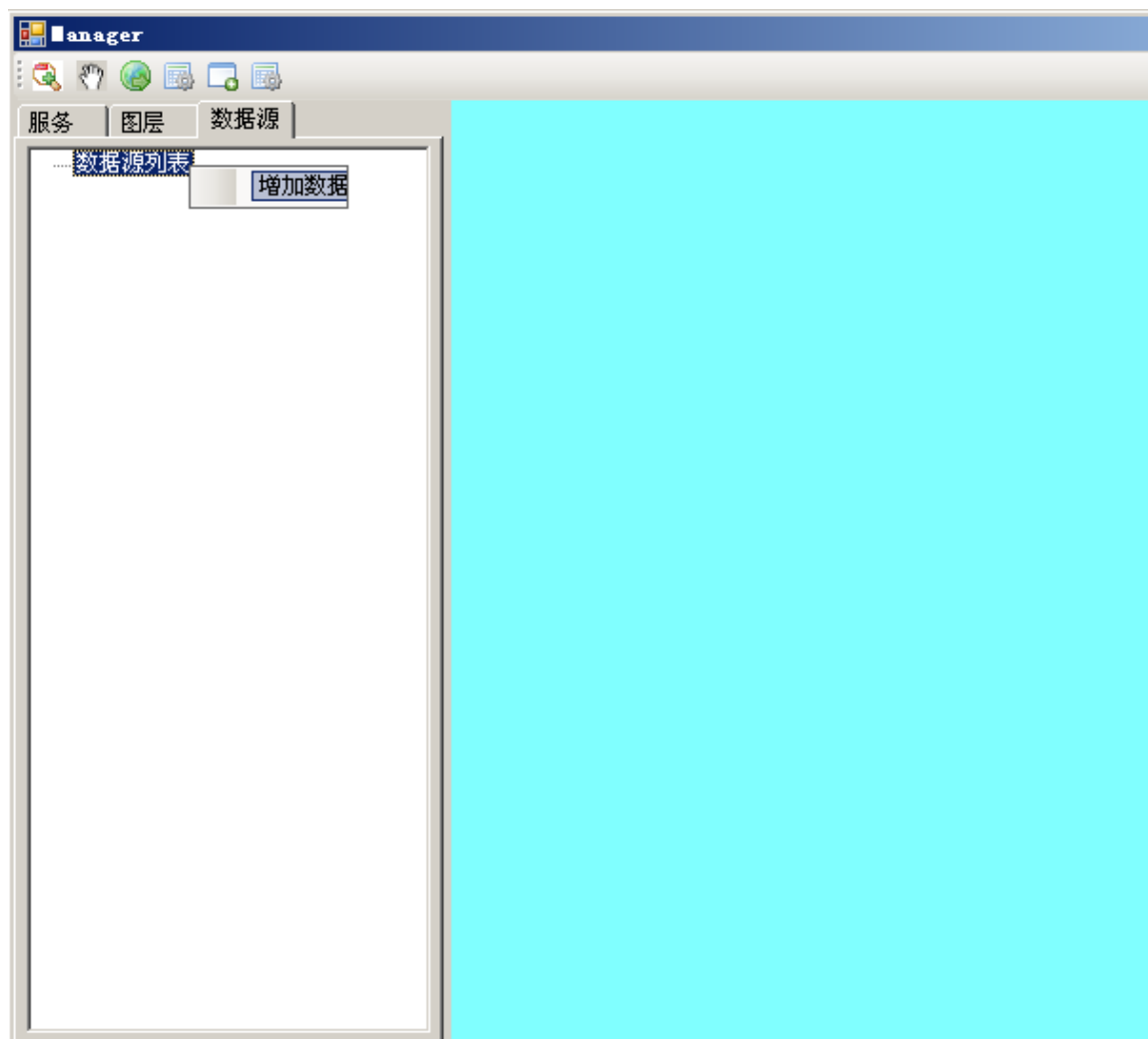


在刚新增加的“world”服务上点击右键，选择“打开服务”，如下图所示：



4.2. 增加数据源

在“数据源列表”点点击右键，选择“增加数据源”，如下图所示：



填写数据源相关信息，如下图所示：

添加数据源

名称: world

数据类型: POSTGIS

☒ 是否默认数据源

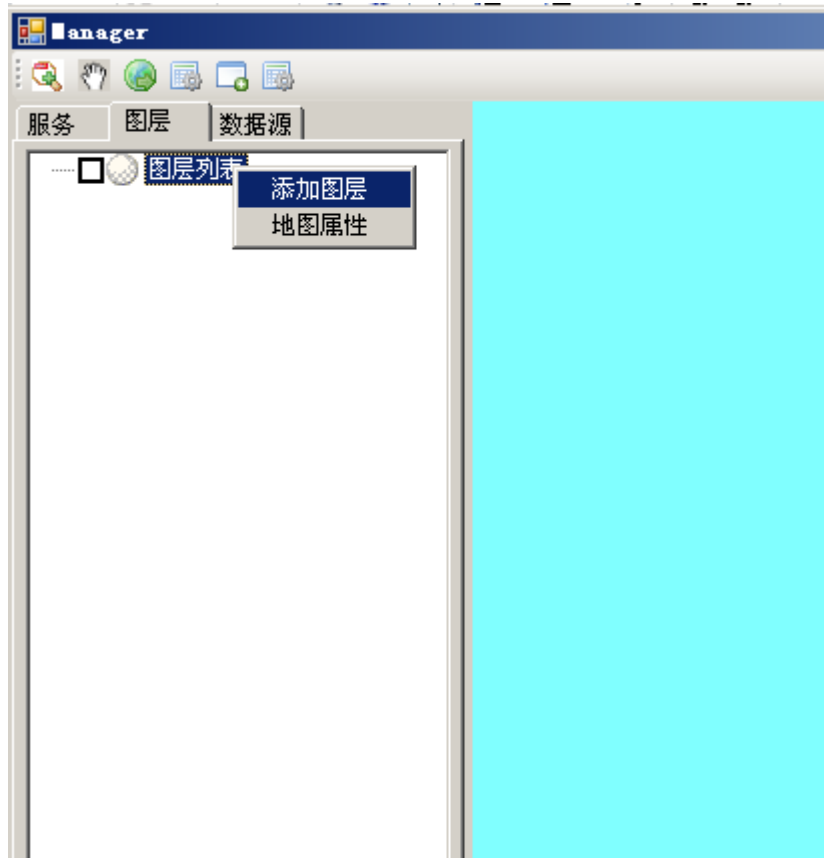
连接字符串:

host=127.0.0.1; userid=postgres;
port=5432; password=admin;
database=world; encoding=UNICODE;

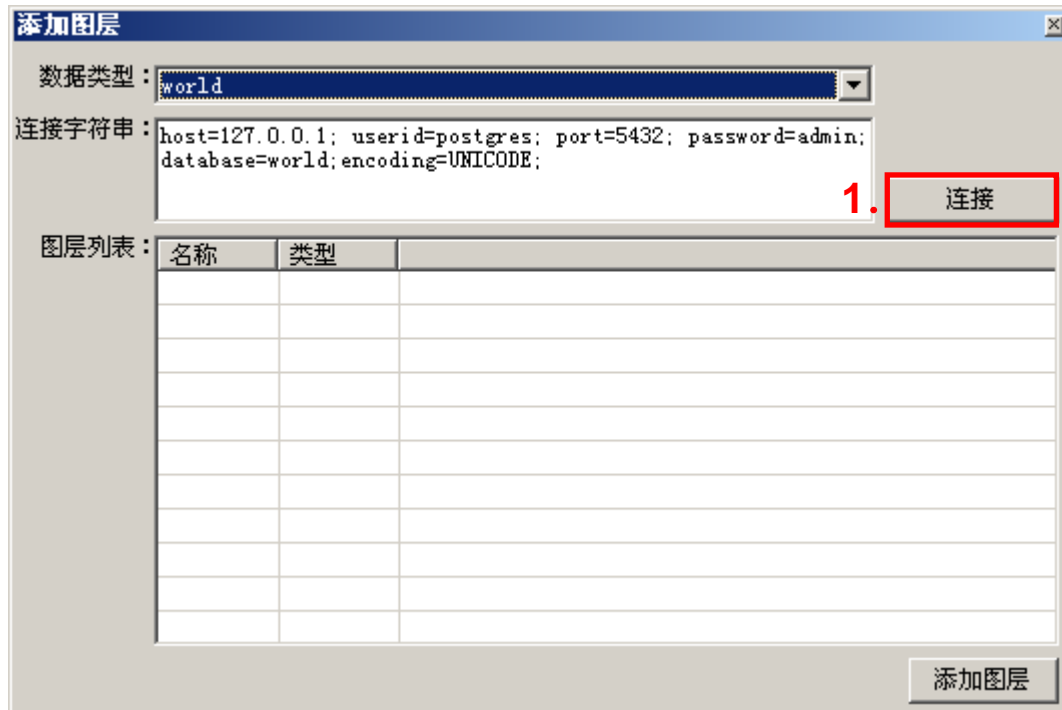
3. 确认 取消

4.3. 增加图层

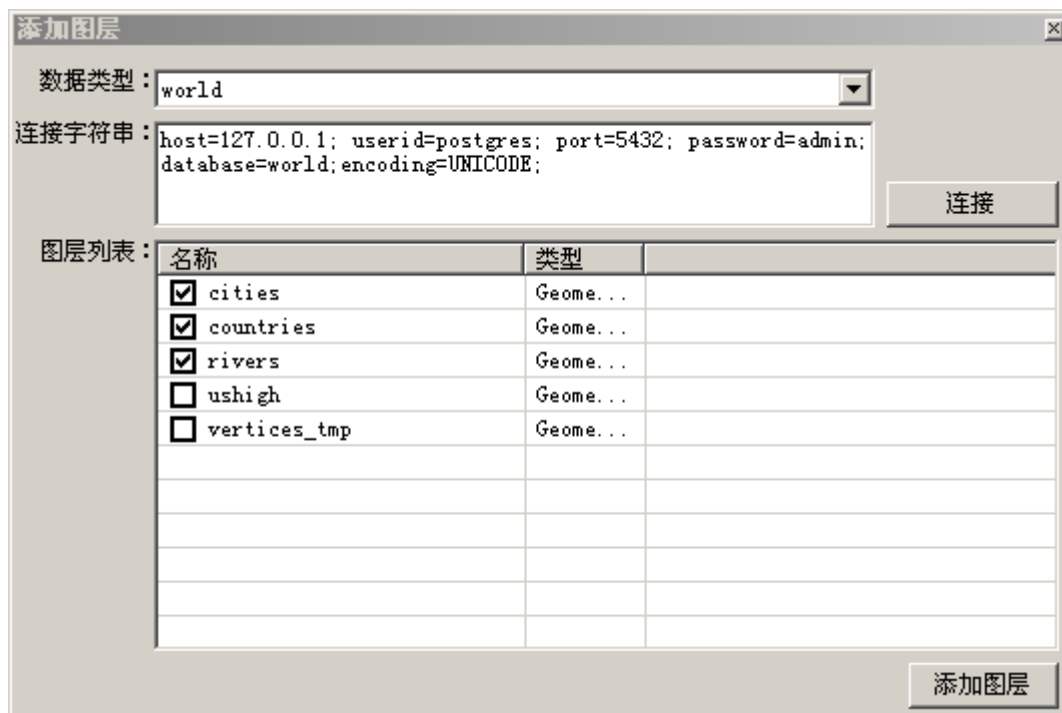
在“图层列表”上点击右键，选择“添加图层”，如下图所示：



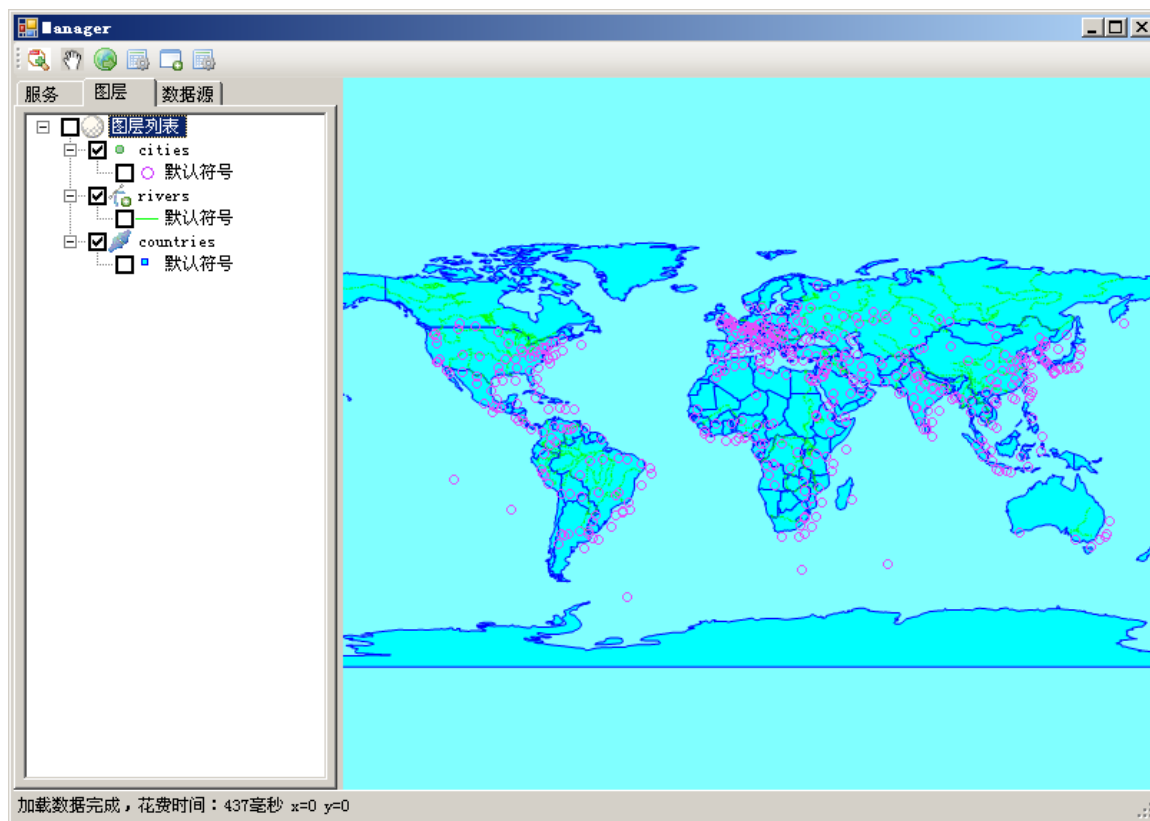
在弹出的窗口上连接“连接”，如下图所示：



选择要加载的图层，如下图所示：

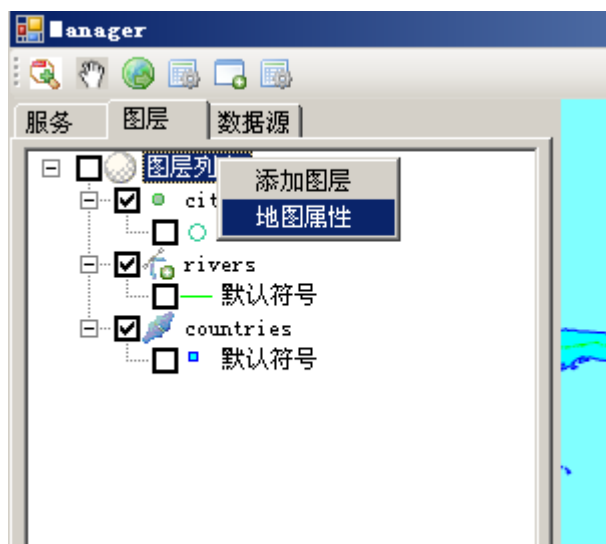


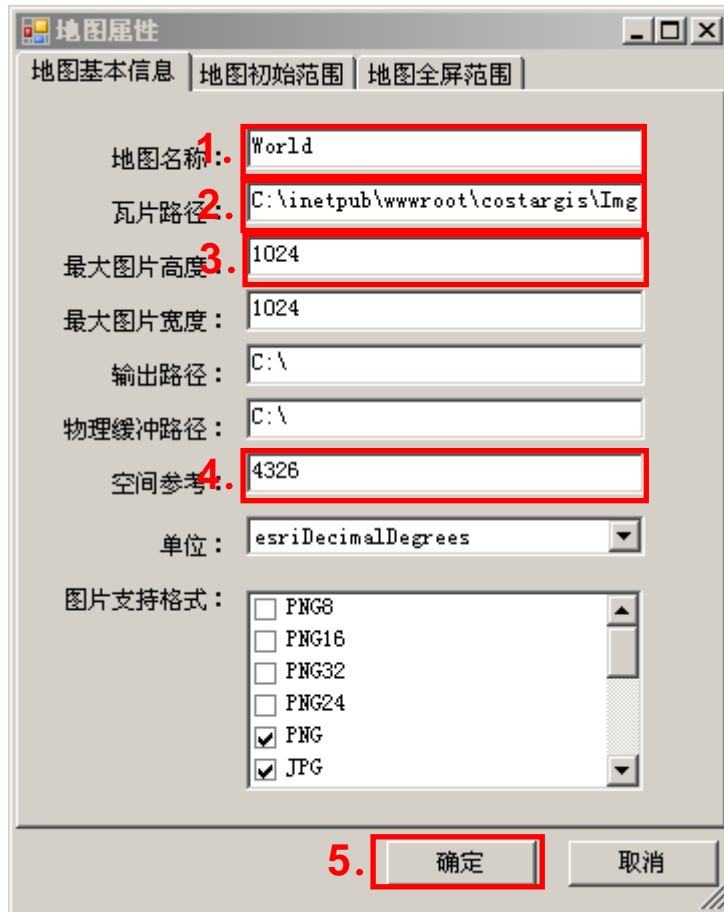
增加完图层后，地图的展现如下图：



4.4. 配置地图属性

在“图层列表”上点击右键，选择“地图属性”，如下图所示：





4.5. 保存地图配置

保存地图配置，如下图所示：



5. 附录一： 相关参考资源

- 《CostarGIS 产品手册.PDF》
- 《PostgreSQL_8.4 安装及空间数据导入_安装操作手册.PDF》
- 《ArcGIS Server 瓦片式发布_操作手册.PDF》

- 《CostarGIS Server 3 平台部署_操作手册. PDF》

可以到配角 GIS 官方网站下载 <http://www.costargis.com/downloads.asp>

6. 联系我们

本手册由于 CostarGIS（配角 GIS）工作室提供，由于作者能力及时间有限，手册中有不正确处或你对我们有什么建议，请告知我们。CostarGIS（配角 GIS）的发展与成长离不开你们的支持与帮助，作者在此代表 CostarGIS（配角 GIS）全体人员对您表示衷心的感谢！

Email: info@costargis.com costargiser@costargis.com

网 址: <http://www.costargis.com>