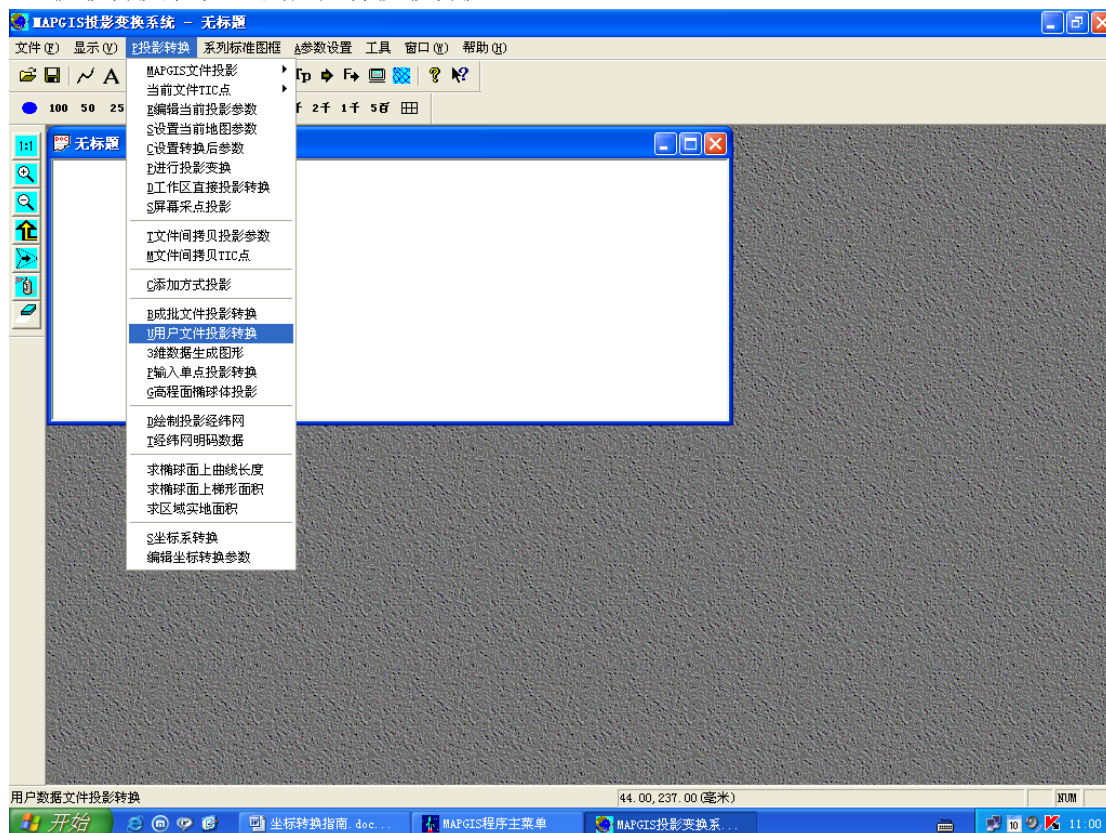


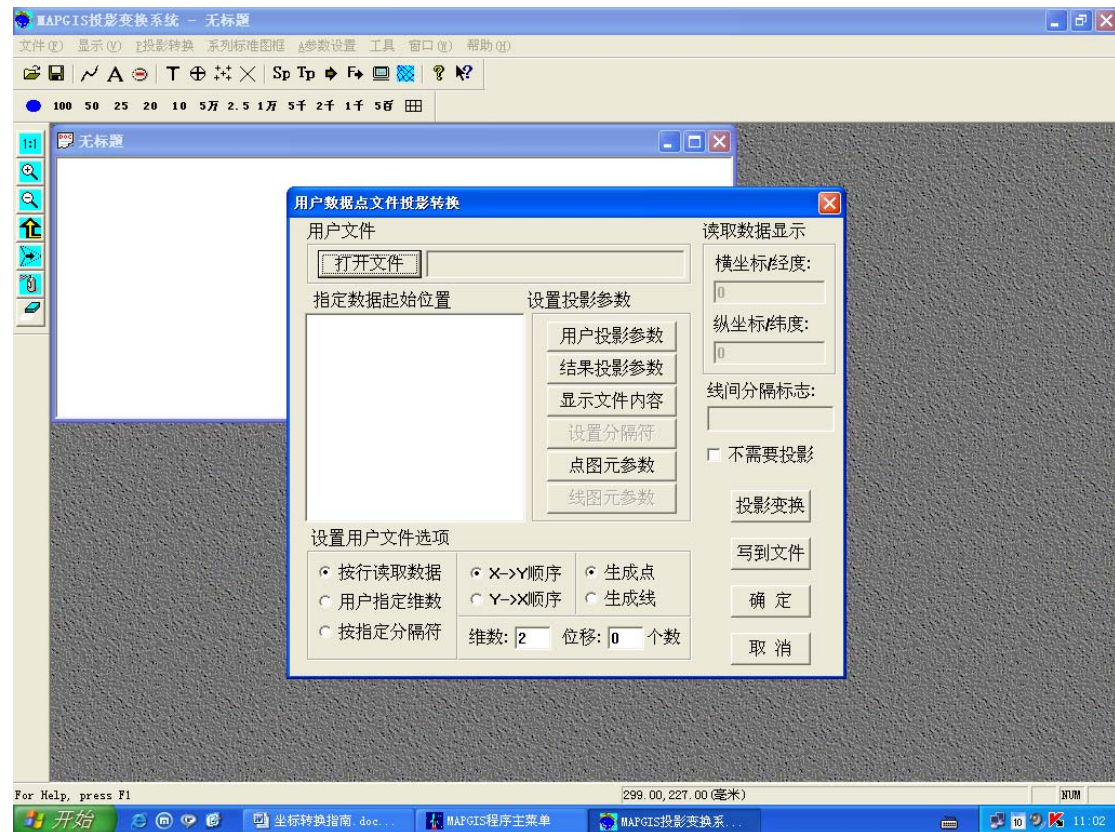
1、打开 mapgis 主菜单—>实用服务—>投影变换



2、投影转换菜单—>用户文件投影转换



3、打开文件(用户要转换的文件最好是 TXT 格式的)



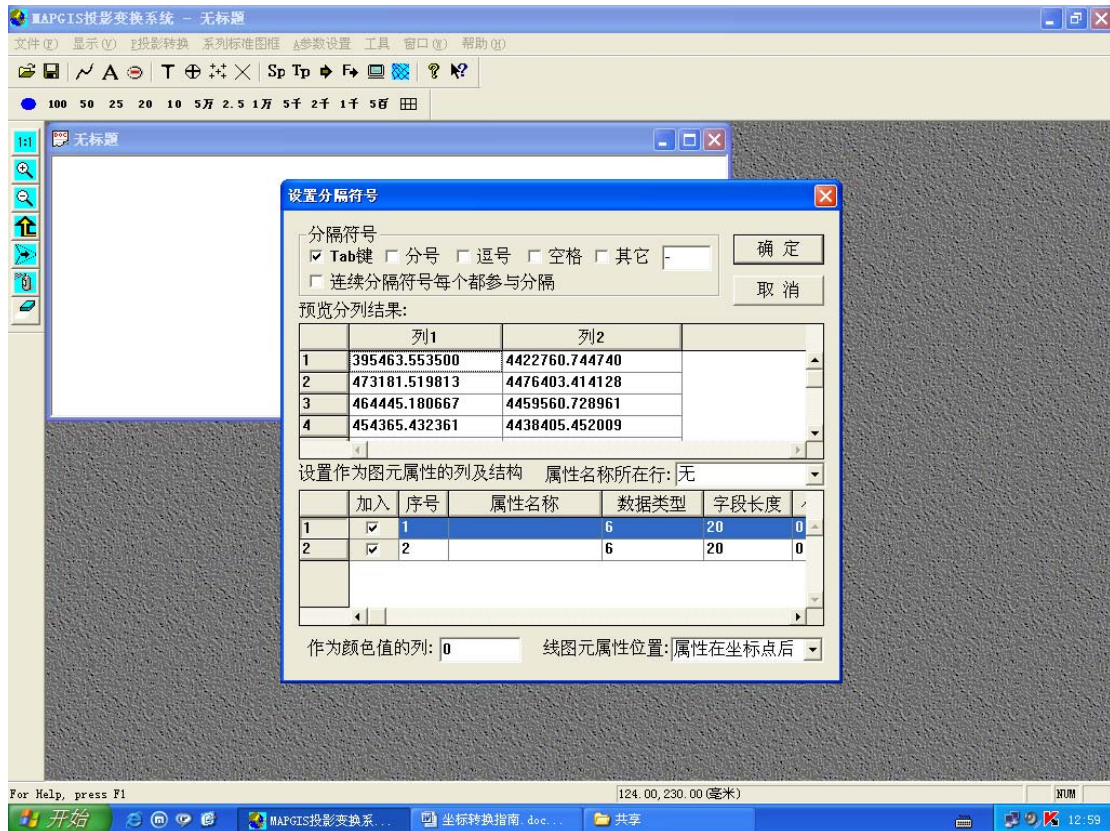
4、数据要求

文件可以包含多项数据如 x 坐标、y 坐标和属性值，数据与数据中间可以用分号、逗号、空格、或是 Tab 键隔开，但是要保持一致，如用逗号就一直是逗号（注意符号输入的全角半角）。结尾回车一行是一条记录。（建议用 Tab 分隔，而且 EXCEL 的数据导出成 TXT 直接默认 TAB 分隔）

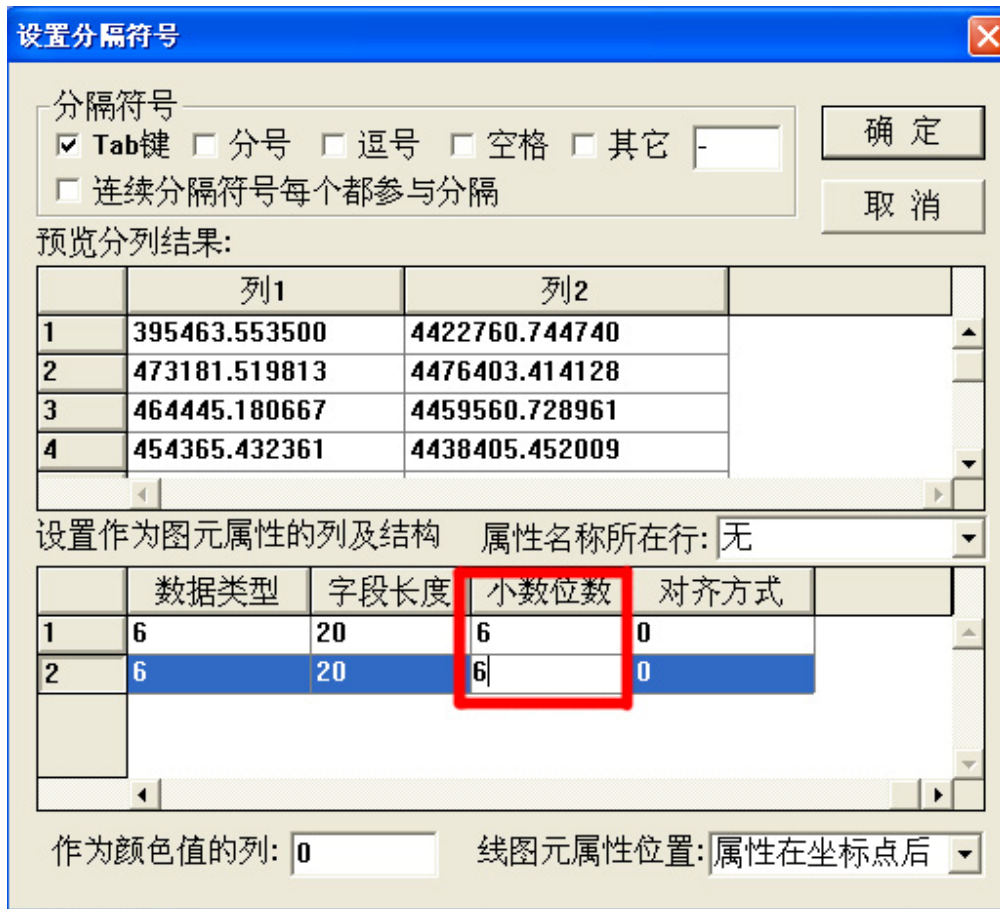
Exp（数据用 Tab 键隔开）

```
395463.553500    4422760.744740
473181.519813    4476403.414128
464445.180667    4459560.728961
454365.432361    4438405.452009
465154.605828    4428798.811706
464118.755110    4426471.799837
```

5、在设置用户文件选项中，选择**按指定分隔符**，弹出对话框忽略，单击设置投影参数中的**设置分隔符**。在分隔符号中取消默认的逗号选择 TAB，看到预览结果如下。



然后设置小数点位数



6、在设置投影参数中继续设置用户投影参数和结果投影参数如下

输入投影参数

坐标系类型: 大地坐标系 椭球参数: "1:北京54/克拉索夫"

投影类型: 5:高斯-克吕格(横切圆柱等角)投影

比例尺分母: 1 椭球面高程: 0 米

坐标单位: 米 投影面高程: 0 米

投影中心点经度[DMS] 1170000

投影区内任意点的纬度[DMS] 0

标准纬线2[DMS]:

原点纬度[DMS]:

投影带类型: 6度带 3 平移X: 0 确定

投影带序号: 20 3 平移Y: 0 取消

输入投影参数

坐标系类型: 地理坐标系 椭球参数: "1:北京54/克拉索夫"

投影类型: 5:高斯-克吕格(横切圆柱等角)投影

比例尺分母: 1 椭球面高程: 0 米

坐标单位: 度 投影面高程: 0 米

投影中心点经度[DMS] 1170000

投影区内任意点的纬度[DMS] 0

标准纬线2[DMS]:

原点纬度[DMS]:

投影带类型: 6度带 平移X: 0 确定

投影带序号: 20 平移Y: 0 取消

7、点击投影变换 然后点击写入文件 结束

数据如下

115.777083	39.931889
116.684000	40.421000
116.582000	40.269000
116.465000	40.078000
116.592000	39.992000
116.580000	39.971000

