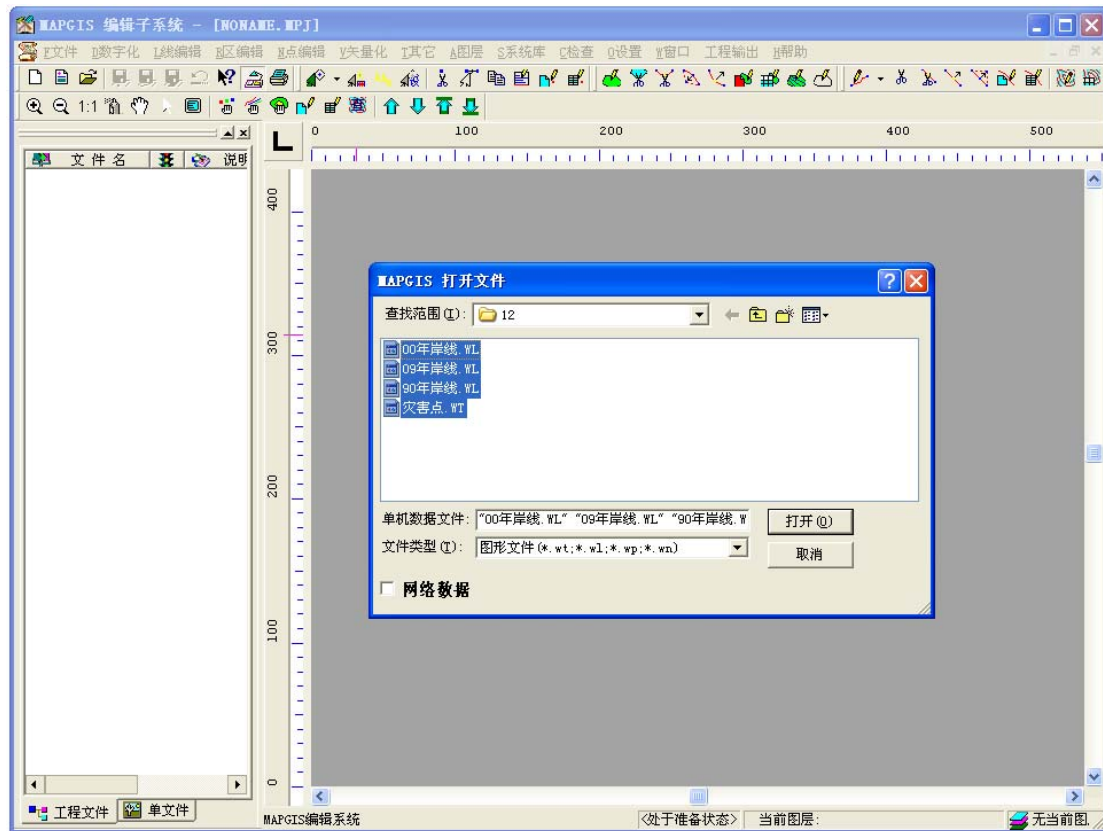
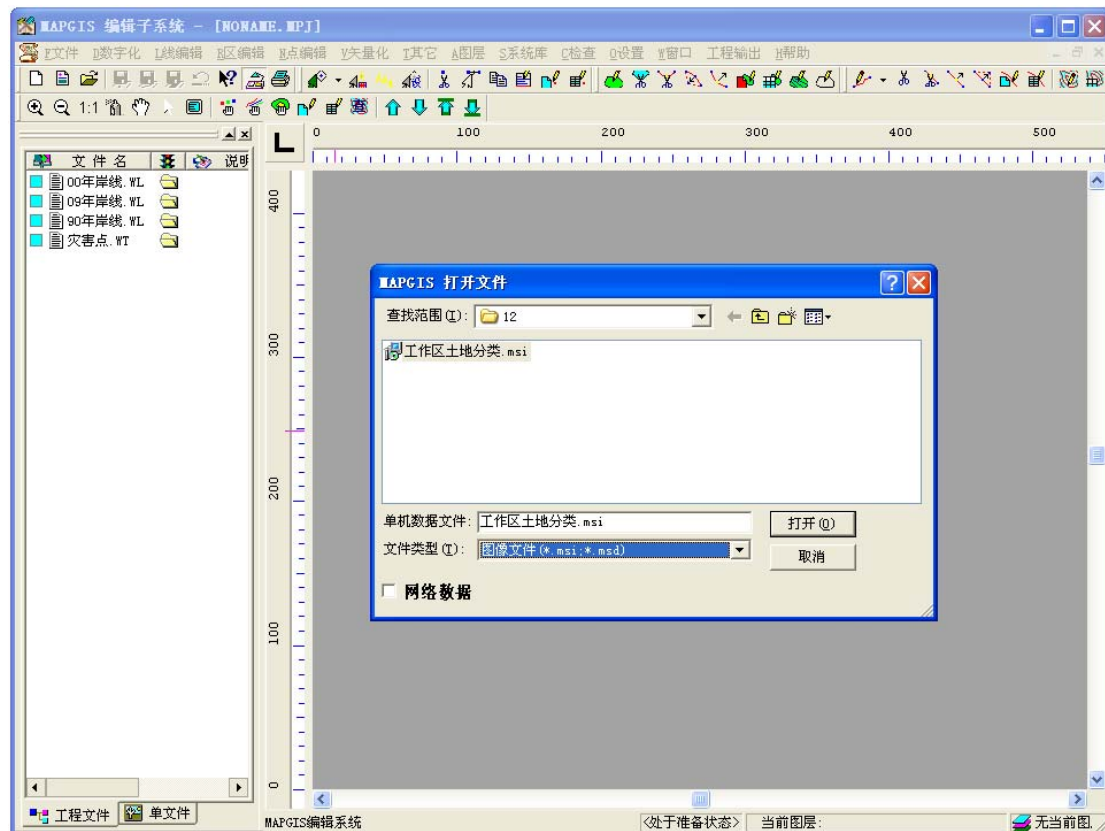


MapGIS 中 msi 文件与点线面文件一起打印教程

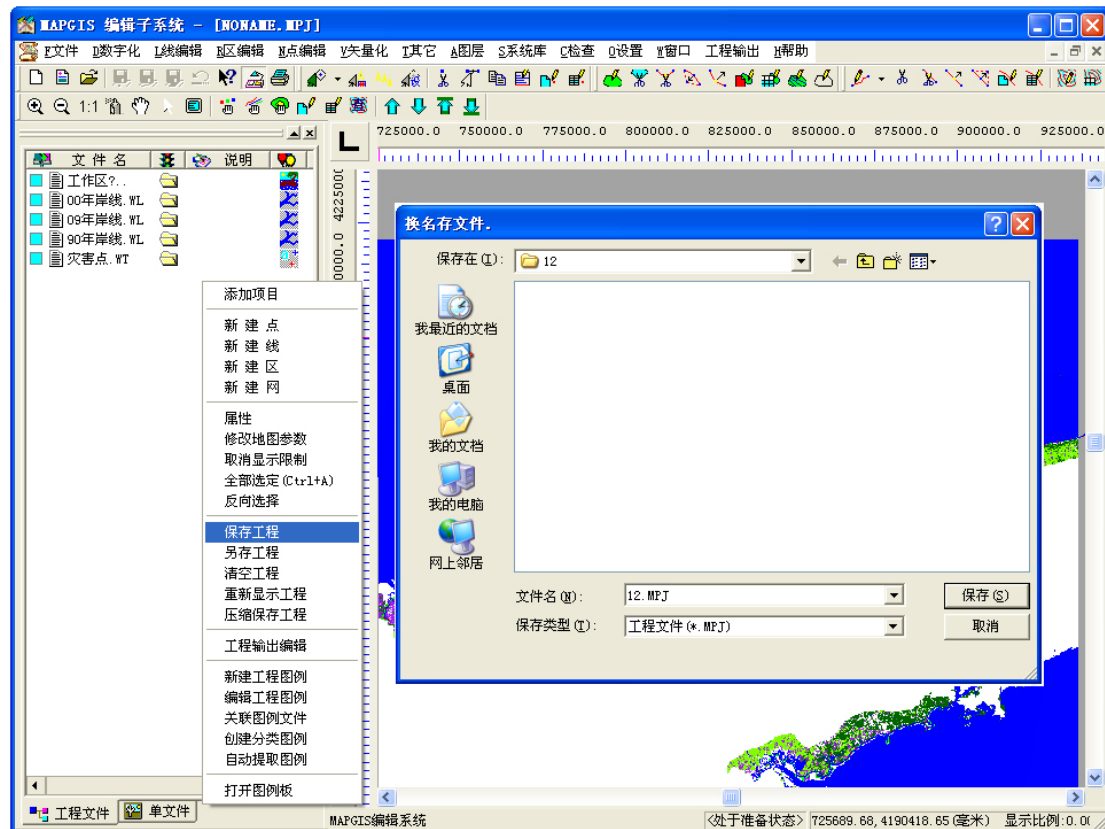
1. 在 MapGIS 中新建一个工程，添加点线面文件



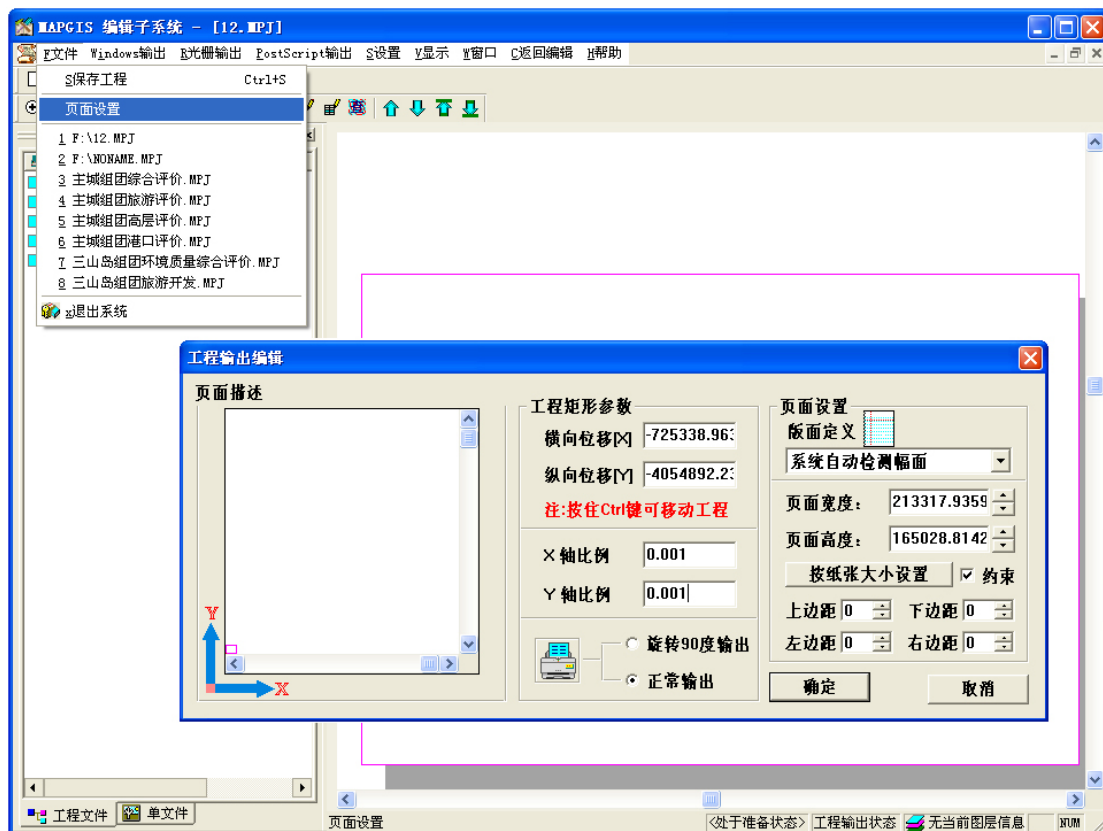
2. 在“文件类型”中选择“图像文件 (*.msi; *.msd)”，将 msi 文件添加到工程里



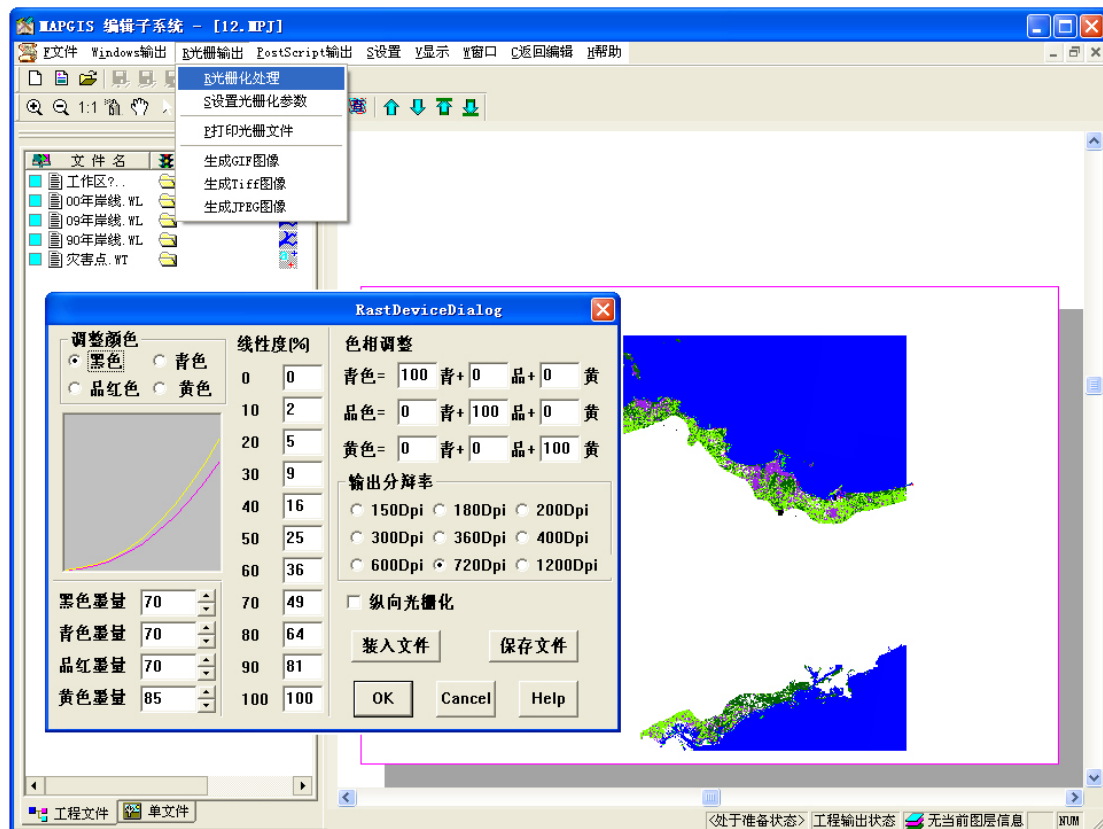
3. 保存工程，随意起一个名字，这里取 12.MPJ



4. 点击“工程输出”，在“文件-页面设置”，设置好参数，单击确定

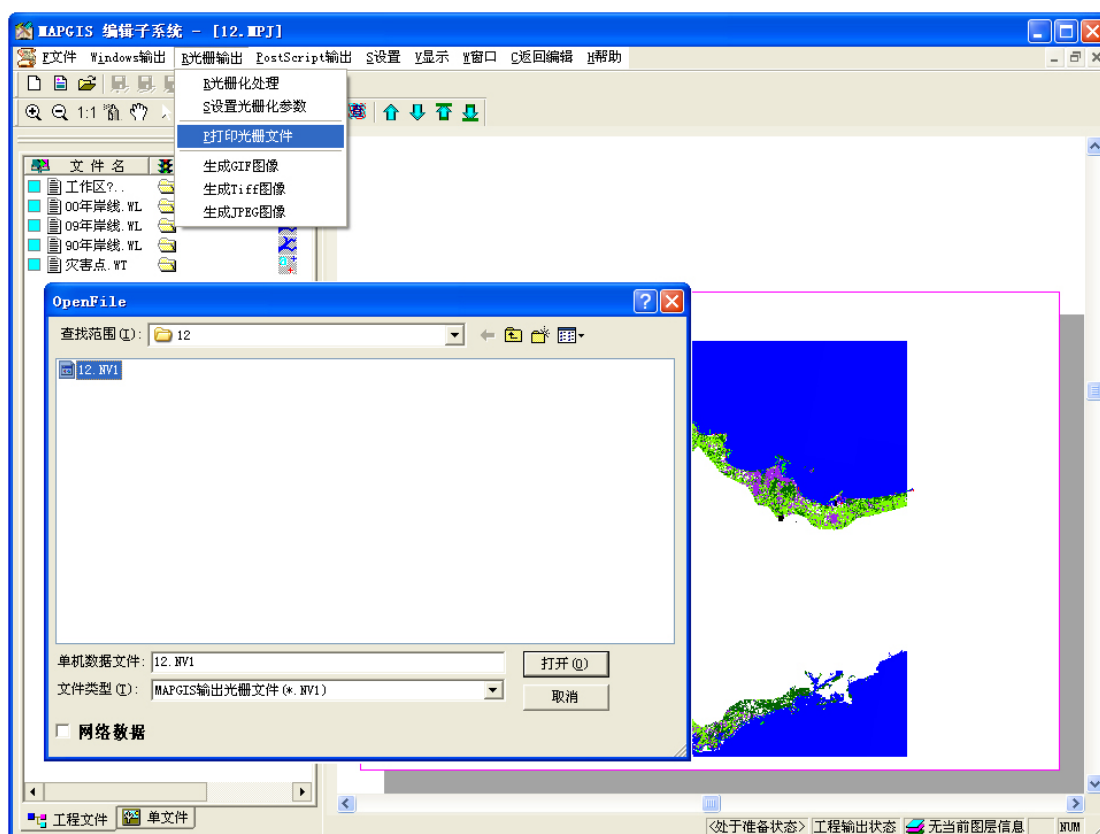


5. 点击“光栅输出-光栅化处理”，设置好相应的参数后，单击“OK”



6. msi 文件处理完成后，点击“光栅输出-打印光栅文件”，选择 12.NV1 文件，设置参数，

点击确定。



7. 处理结束后，点击“光栅输出-生成 JPEG 图像”，设置好参数，点击“确定”，生成 jpg 文件。

