

一、MapGIS 安装常见问题

（一）、网络防火墙相关问题

MapGIS 许可证服务使用端口：10001 进行通讯。如果许可证服务器上安装有防火墙软件，请确认 10001 端口可以正常使用。

添加 10001 端口：打开控制面板里面的防火墙，选择“例外”菜单里的“添加端口”，添加 10001 端口(如下图所示)。



（二）、和部分软件冲突问题

1、插件冲突

如果电脑上装有 QQ 地址栏搜索插件 和(或) 中文上网插件，将有可能导致 MapGIS 应用程序不能正常启动。请打开“添加/删除程序”对话框（“控制面板”->“添加删除程序”），检查电脑中是否安装有这些软件；如果有，可以单击“更改/删除”按钮删除 这些软件。

2、DELL 部分机型网络相关程序冲突问题

DELL 品牌机部分机型中预装有网络应用程序 tcsl_win32.exe 。如果该程序正在运行，将有可能导致 MapGIS 应用程序不能正常启动。请打开 windows 任务管理器，检查进程中是否有映像名称为：tcsl_win32.exe 的进程，如果有该进程，可以单击“结束进程”按钮结束该进程。

备注：这是 D620 的指纹识别系统程序，是自动启动的，如果没有指纹识别系统，可以禁掉

修改注册表

将 HKEY_LOCAL_MACHINE\SYSTEM\CurrentControlSet\Services\
中的 tcsd_win32.exe 项删除，然后检查

HKEY_LOCAL_MACHINE\SYSTEM\ControlSet001\Services\
HKEY_LOCAL_MACHINE\SYSTEM\ControlSet003\Services\
中的 tcsd_win32.exe 也删除（如果有）

重启电脑 OK

3、部分杀毒软件如：Nod32 、Dr web 等和（或）网络监控程序如 Nvidia 网络防火墙等和证书服务有冲突，在注册组件的时候可能导致证书服务程序 ZDLCCSVC.EXE 崩溃。解决方法为暂时关闭杀毒软件和网络防火墙的网络监控功能。

安装多个版本后，启动应用程序时程序提示：界面对象创建失败 。该问题产生的原因是，多个 MapGIS 7 版本组件不匹配。解决方法：安装组件版本相同的 MapGIS 平台；或者重新注册需要启动的 MapGIS 平台安装目录下的组件

（三）、程序未及时更新问题

1、Windows 未及时更新导致许可证服务程序崩溃问题

如果您的电脑上安装的 Windows 操作系统未及时更新，在 MapGIS 7 客户端程序连接许可证服务时，许可证服务程序有可能崩溃，如下图所示：

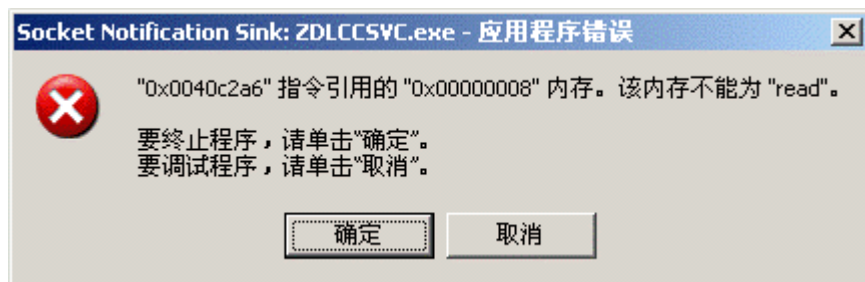


图 1 证书服务错误

如果出现如图 1 所示错误，可以通过网络更新 Windows 操作系统。强烈建议您使用 Windows 自动更新服务保持计算机为最新。

（四）、USB 接口问题

这个问题看起来很白痴，其实客户经常碰到。USB 接口松动或者接口接触不良也会影响 MapGIS 软件的安装和使用。如果是这类问题，建议换一个 USB 接口使用。

（五）、系统数据执行保护

有的操作系统需要修改数据执行保护选项，在我的电脑右键的属性里面，选择“高级”——“性能”——“数据执行保护”勾选仅为基本 Windows 程序和服务启用 DEP。