

2010 Esri 中国区域用户大会



# 开启GIS在线之旅的门户网站

——ArcGIS.com简介

产品技术推广部：郭艺

GIS—让人类认知世界

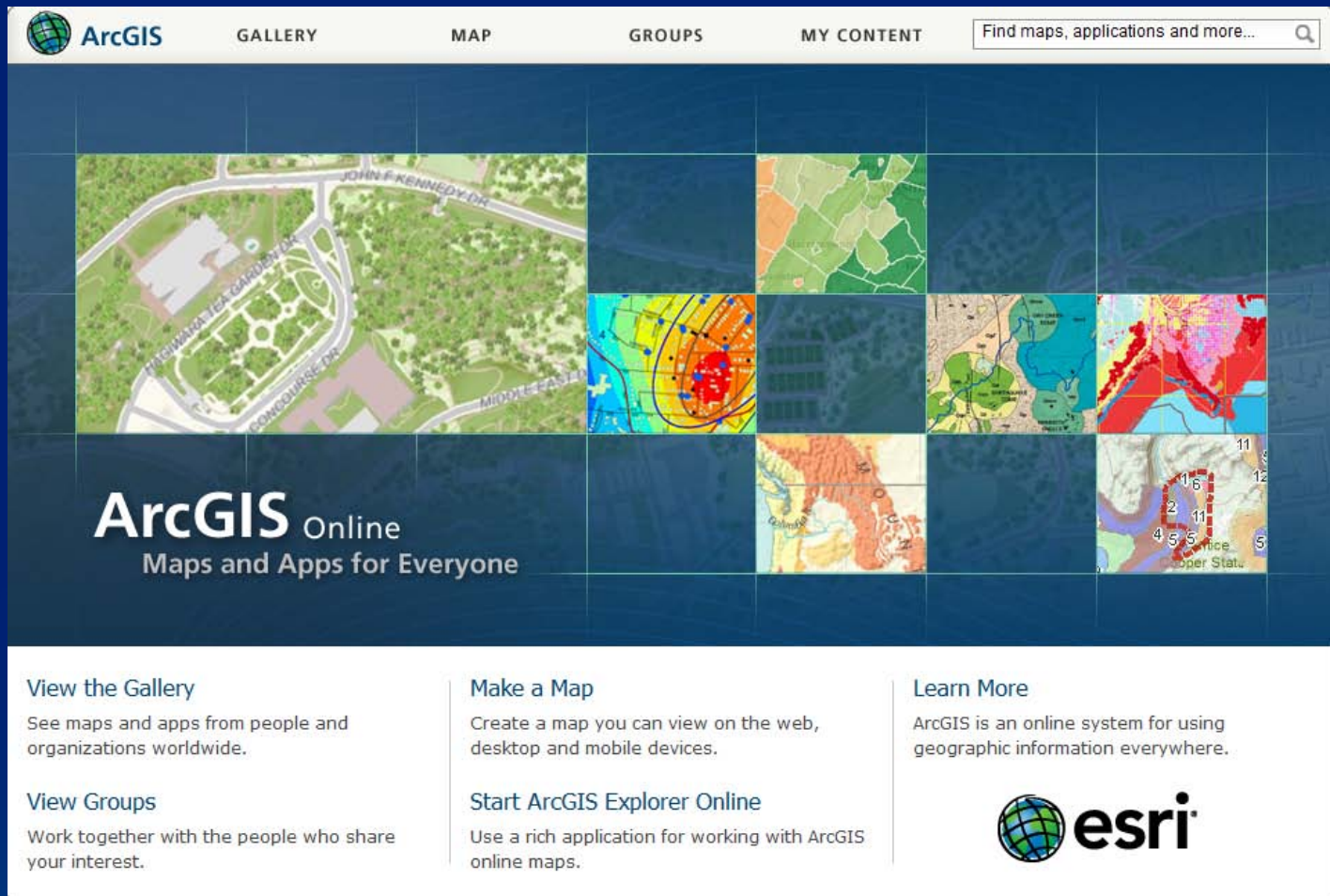


# 提纲

- 产品定位
- ArcGIS.com与云
- 主要功能
- 使用指南

# 旅行启程

ArcGIS.com 现在向您开启：



# ArcGIS.com解决的问题

用户要做GIS的分析应用，传统的方式：

- 购买数据、软件自建
- 使用商业地图网站API
- 使用共享平台提供的服务

## ArcGIS.com解决的问题

- 数据——提供丰富底图
- 软件——提供专业的GIS功能
- 共享、交换——提供简单、安全的模式

# 云端瞭望



- ArcGIS Online是ArcGIS的在线资源库
- ArcGIS.com是ArcGIS Online资源中心对外的展示窗口，是分享、管理和使用ESRI公司、社区中其他用户提供的资源的平台



# ArcGIS.com与云

ArcGIS.com

内容即服务  
(CaaS)

- 面向最终用户的各类数据、地图，以服务的形式提供，用户按需访问，无需自己建立、维护数据

软件即服务  
(SaaS)

- 面向最终用户的应用，以服务的形式提供，而不是部署在本地的软件

平台即服务  
(PaaS)

- 应用平台或中间件，以服务的形式提供，开发人员可基于此类服务构建和部署定制的应用系统

基础设施即服务  
(IaaS)

- 计算设备，存储设备等各种IT基础设施，以服务的形式提供而不是专用的能力

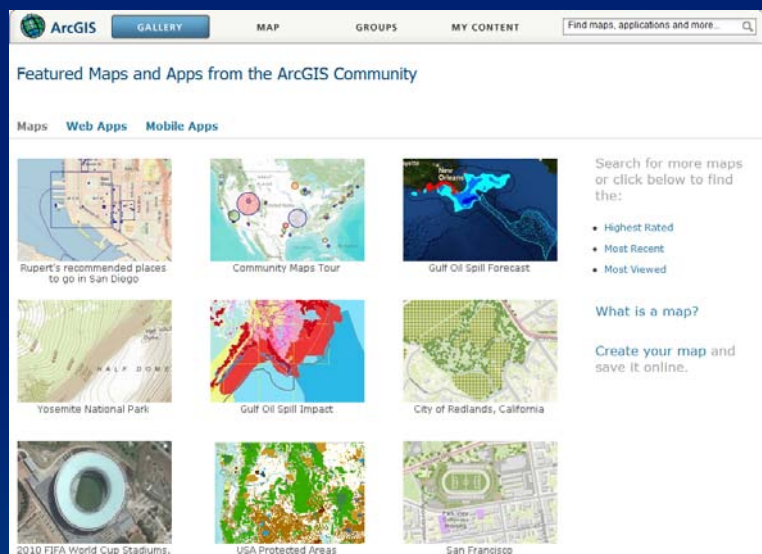
# CaaS

内容即服务——数据、地图

1、Esri及合作伙伴提供丰富的底图资源

2、网络用户共享的专题图

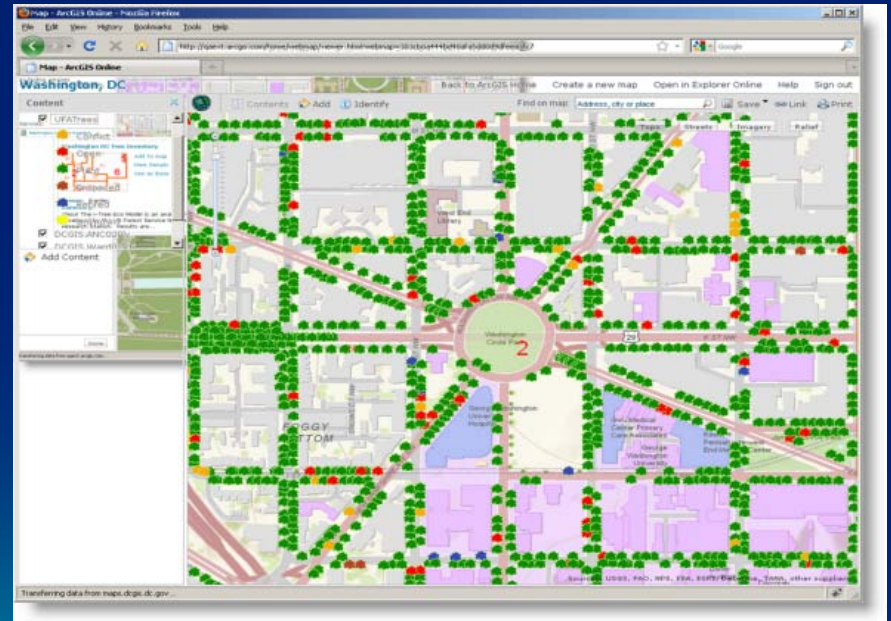
特别关注：与高德合作，推出EMapZone



# SaaS

软件即服务——在线地图操作和分析

- 1、 mashup在线制图
- 2、 地图操作
- 3、 简单的地图制作、GIS分析





# PaaS

## 平台即服务——ArcGIS Web Mapping APIs

- ArcGIS API for JavaScript
- ArcGIS API for Flex
- ArcGIS API for Silverlight

# ArcGIS.com网站的主要功能

搜索

The screenshot shows the ArcGIS.com website interface. At the top, there is a navigation bar with the ArcGIS BETA logo and links for GALLERY, MAP, GROUPS, and MY CONTENT. A search bar on the right contains the text "Find maps, applications and more...". Below the navigation bar, the main content area features a large grid of map thumbnails. A callout box points to the "GROUPS" link in the navigation bar, containing the text "创建群组" (Create Group) and "共享资源" (Share Resources). Another callout box points to the "MAP" link, containing the text "制图" (Mapmaking). A third callout box points to the "GALLERY" link, containing the text "看看有哪些在线资源" (Check out what online resources there are). A fourth callout box points to the "MY CONTENT" link, containing the text "打开ArcGIS" (Open ArcGIS). A fifth callout box points to the "Learn More" link, containing the text "查看帮助文档" (View Help Document). The main content area also includes a large banner for "ArcGIS Online Maps and Apps for Everyone" and several sections for "View the Gallery", "Make a Map", and "Learn More".

**创建群组**  
**共享资源**

**制图**

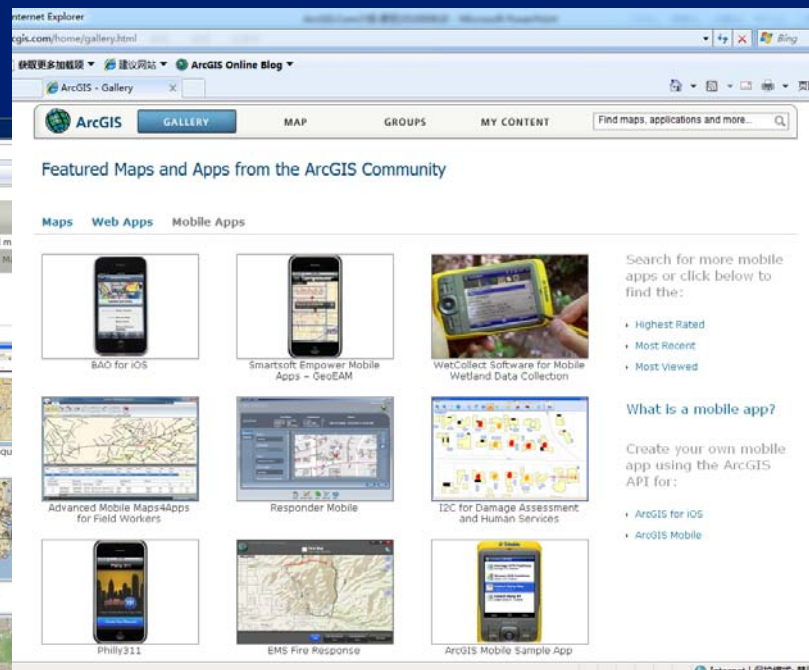
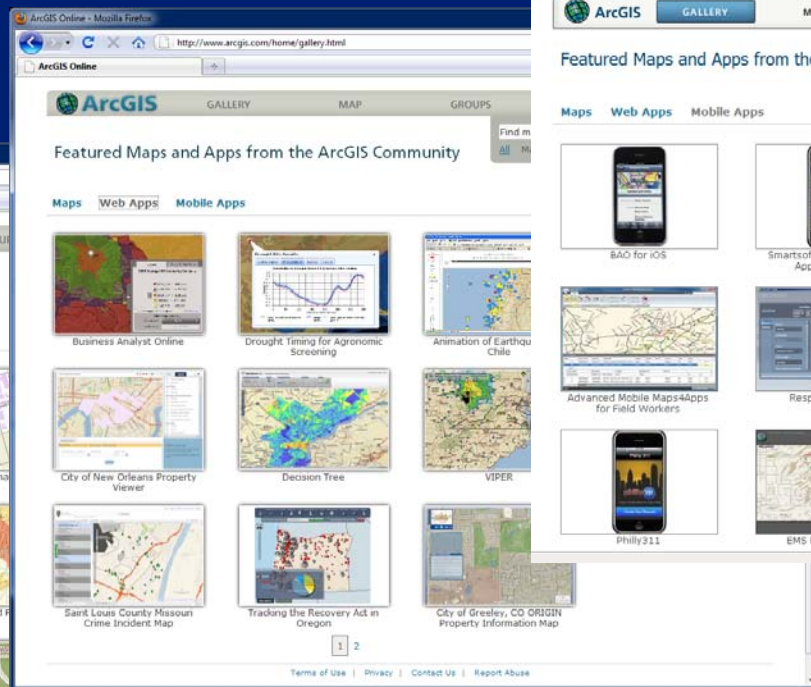
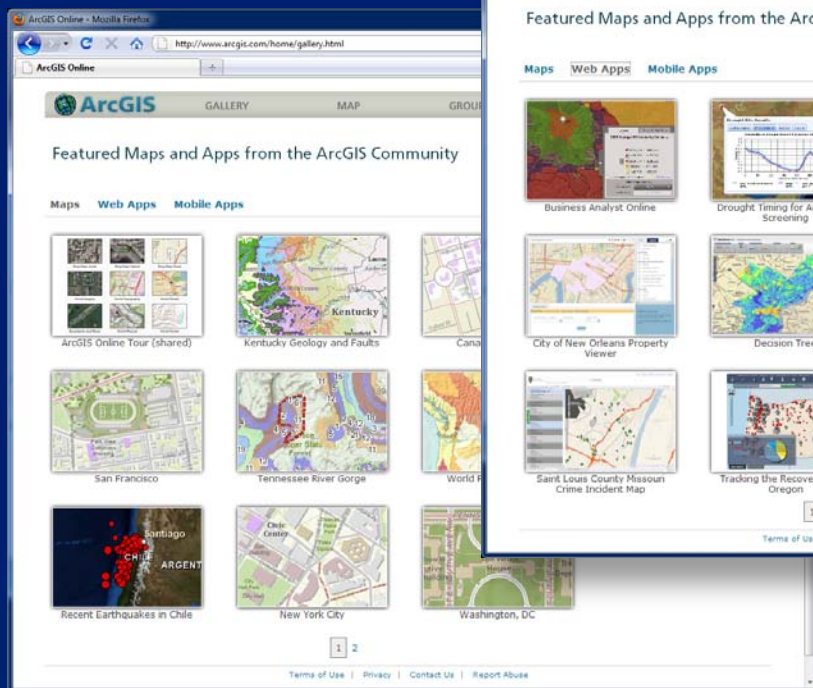
**看看有哪些在线资源**

**打开ArcGIS**

**查看帮助文档**

# ArcGIS.com 资源展示中心

地图



移动应用服务

网络应用服务

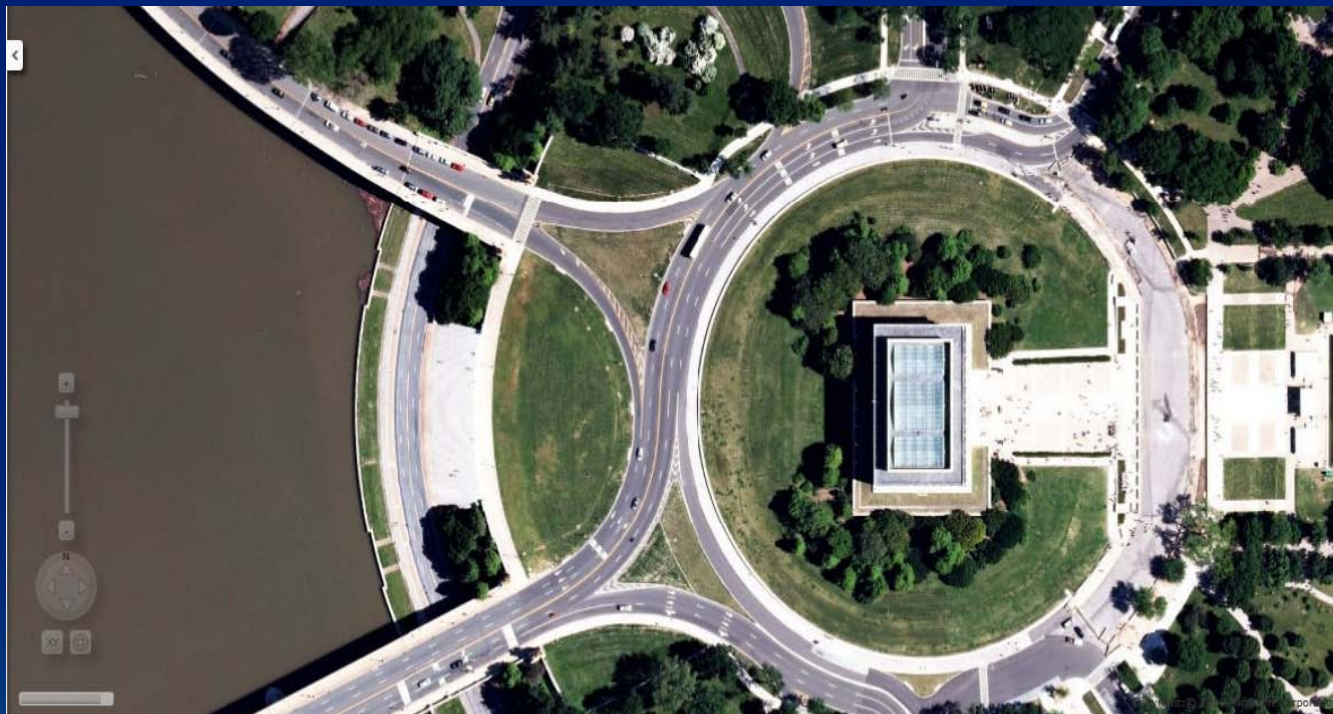
ArcGIS 社区的专题图和应用服务

GIS-让人类认知世界



# 丰富的底图资源

ArcGIS.com包括了全球各种精度和类型的DEM、地图和影像，特别是ESRI及其全球的合作伙伴，比如微软、美国地质调查局等等，在此提供了大量高精度、优质的数据。



# 影像对比

Map Details	World Imagery	Bing Maps Aerial
Low Resolution Coverage	15m Global	15m Global
High Resolution Coverage	International	International
Maximum Resolution	1m or better	1m or better
Update Frequency	Semi-Annual	Monthly
Identify Metadata	Yes	Not Available Yet
Service Provider	ESRI	Microsoft



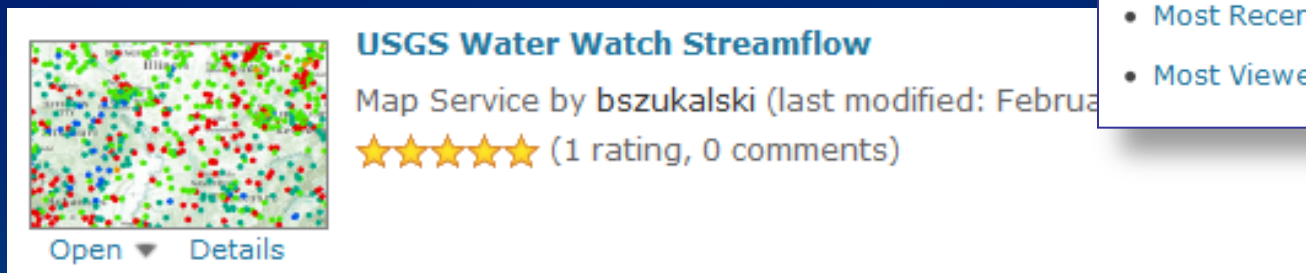
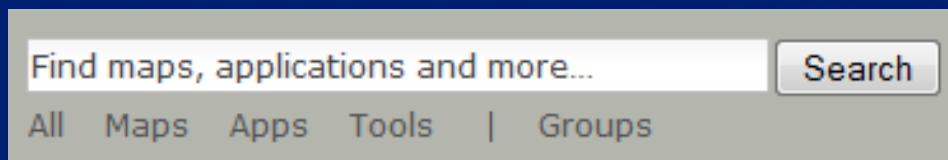
# 街道图对比

Map Details	World Street Map	Bing Maps Roads
Small-Scale Coverage	1:140,000 Global	1:70,000 Global
Large-Scale Coverage	International	International
Maximum Scale	1:4,500	1:4,000
Update Frequency	Semi-Annual	Quarterly
Primary Data Providers	AND, Tele Atlas	Europa, Navteq
Service Provider	ESRI	Microsoft

# ArcGIS.com 搜索

## 多种维度的搜索方式

- 地图、应用服务、工具
- 评价最高的, 最受关注, 最近的, 相关的
- 使用 API (Flex, JavaScript, Silverlight)
- 用于iPhone或Windows Mobile



Search for more maps  
or click below to find  
the:

- Highest Rated
- Most Recent
- Most Viewed

# 互动社区

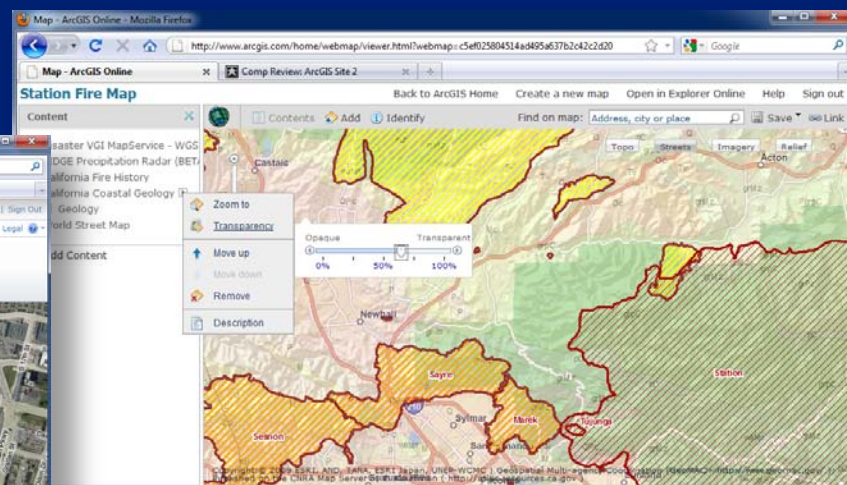
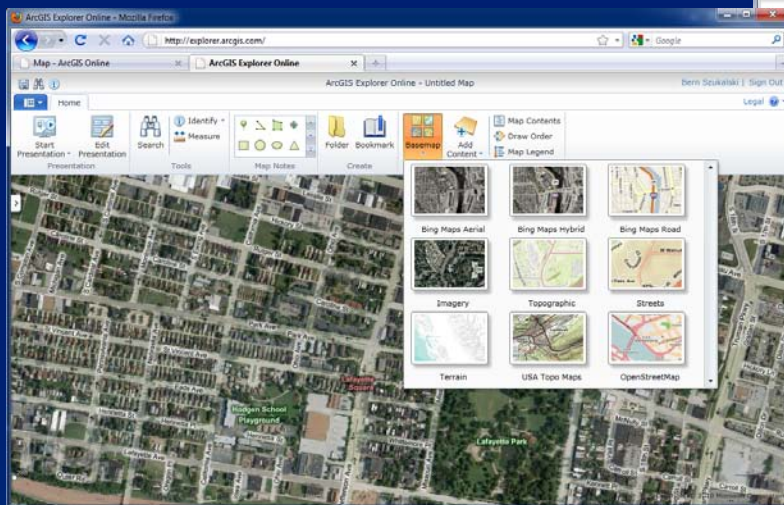
ArcGIS.com是全球GIS用户的互动社区，您可以：

- 创建管理群组
- 按类别搜索群组并申请加入
- 邀请他人加入本组或接受他人的邀请
- 可添加对资源的建议和评论，给予评级



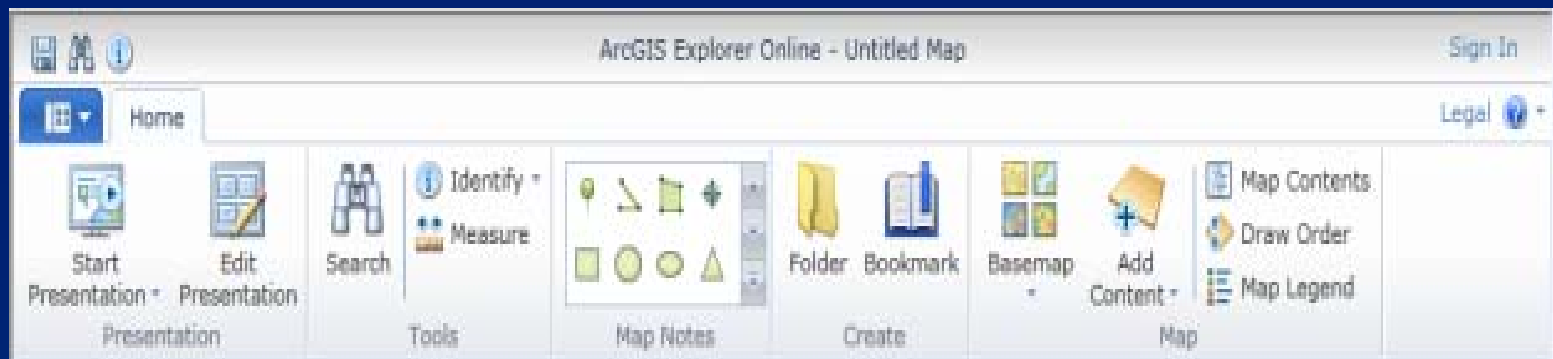
# ArcGIS. com在线制图

## Mashup:各类专题图的叠加、分析



# ArcGIS Explorer Online

ArcGIS Explorer Online是ArcGIS Online的资源浏览器，目前被置于ArcGIS.com的首页，可进行地图展示、地图PPT制作、简单绘制、分析。





# 共享资源

用户可共享的资源类型包括：

- ArcGIS files: 例如MPK,LPK等
- ArcGIS Server services
- Applications: Web mapping application & Mobile application
- Web Map

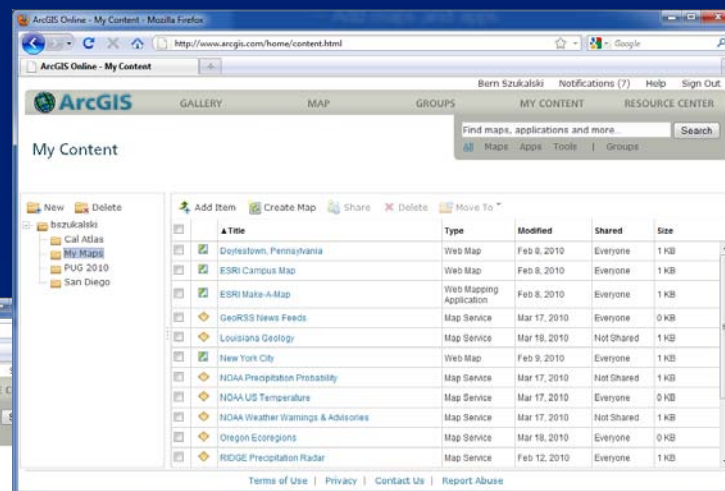
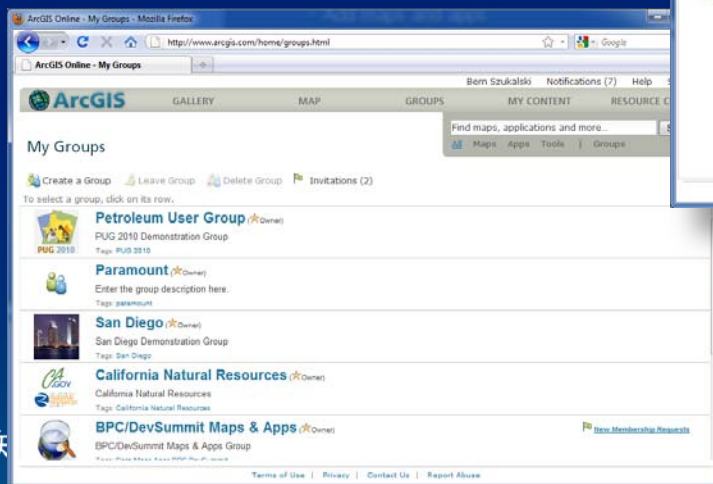
# 使用指南

## 注册用户权限:

- 拥有1GB的免费存储空间
- 生成和保存地图
- 添加地图和应用服务
- 创建或加入社区中的群组

## 和我相关的内容

## 我的群组



# 使用ArcGIS . com注意事项

- ArcGIS.com目前不支持Internet Explorer 6.0 ， 最好使用Internet Explorer 7.0 及以上版本或者 Mozilla Firefox 2.0 及以上版本
- 如果需要打包数据上传到 ArcGIS.com ， 则需安装 ArcGIS Desktop 9.3.1 及以上版本
- 尽管ArcGIS.com中数据的安全性方面有很好的保障，用户还是需要高度关注数据的保密性，不能共享涉密数据或者对其他用户产生危害的数据

# 国内应用展望

- 公众用户：地图浏览、查询，用简单的使用、开发方式得到专业的分析结果
- 企业用户：降低了GIS系统开发建设的门槛，方便得搭建起企业的GIS应用系统
- 国际组织：方便的专题信息发布，使公众迅速了解和参与
- 共享平台的建设：参照ArcGIS.com的模式，构建自己共享门户网站

# 总结

## ArcGIS.com是什么

- 技术角度：Online资源对外展示的网站门户，是用户在线使用ArcGIS的平台
- 应用角度：知识库、互动社区、应用模式
- 理念角度：云服务



# 谢谢大家！

## 欢迎大家到体验区试用！

# 下一场讲座内容

## 移动GIS解决方案

王知方