

打印

直接打印

页面设置

打印预览

[字体:

大

中

小]

浅谈地图配色技巧

[日期: 2004-12-03]

来源: 原创 作者: superguo

[字体: 大 中 小]

在GIS项目中,数据无论是从人力还是物力上都占了将近70%的份额。人们往往刚接触一个GIS软件或者GIS应用系统,最直观看到的就是地图是否美观简洁。做一幅美观的地图,将会对GIS软件或者GIS应用系统起到锦上添花的作用!

以下是作者在地图配色中总结的一些经验。由于地图配色没有特别明确的标准,并且每个人对色彩的感觉也存在着较大的差异,因此,这里的一些经验仅供大家参考。

1、电子地图的制作

1) 城市电子地图

城市电子地图大多是大比例尺的地图,涉及到的地图要素主要有居民地、道路、注记、水系、植被、境界、要素点等。下面列出了这些要素的主要配色方案:

l 居民地: 粉红色、浅棕色

l 道路: 浅黄色、浅棕色或者白色

n 不同等级的道路可以将色彩逐级加深,例如三级道路用浅黄色、二级道路用土黄色、一级道路用深棕色等。

l 注记:

n 公园名称的标注可以用深绿色楷体字表示;

n 单位名称的标注可以用宋体,对于政府机构的用红色宋体字表示;

n 山脉、地名名称的标注可以用黑色黑体字表示。

l 水系:

n 内陆河流、湖泊可以用浅蓝色;

n 海洋可以用深蓝色;

l 植被: 主要使用绿色表示。

l 要素点: 主要用矢量符号表示。

城市电子地图配色的基本原则是:色彩不要太过浓重,尽量选择一些浅淡、素雅的颜色进行搭配,这样对于使用者来说看起来比较舒服,不会有太刺眼的效果。

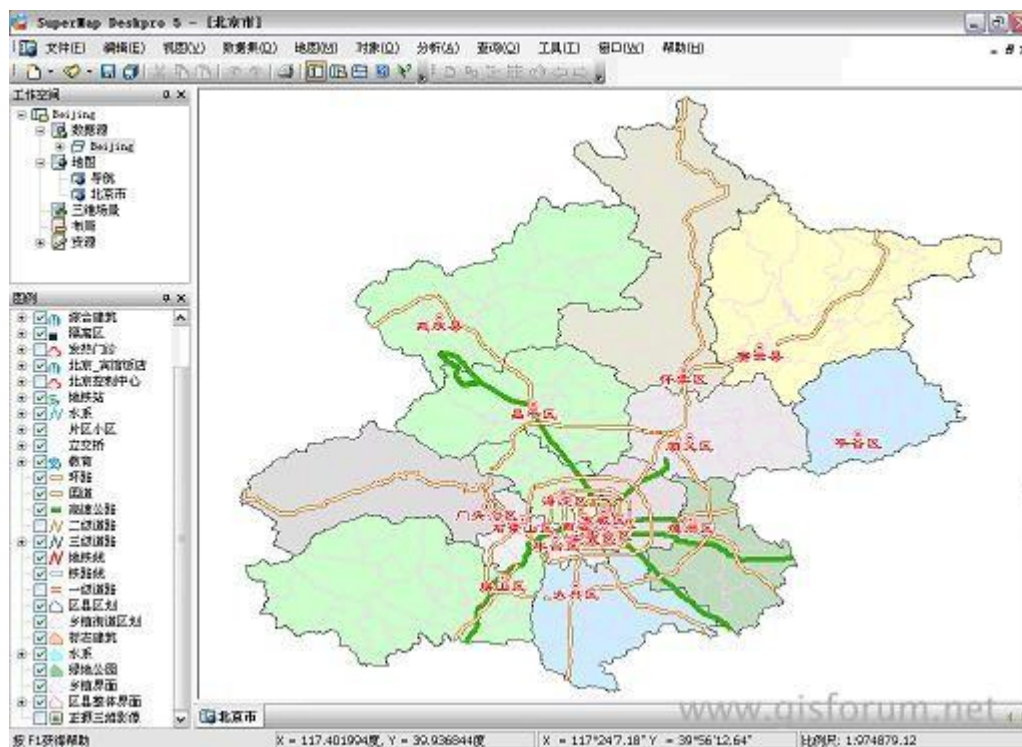


图1 城市电子地图 (1)

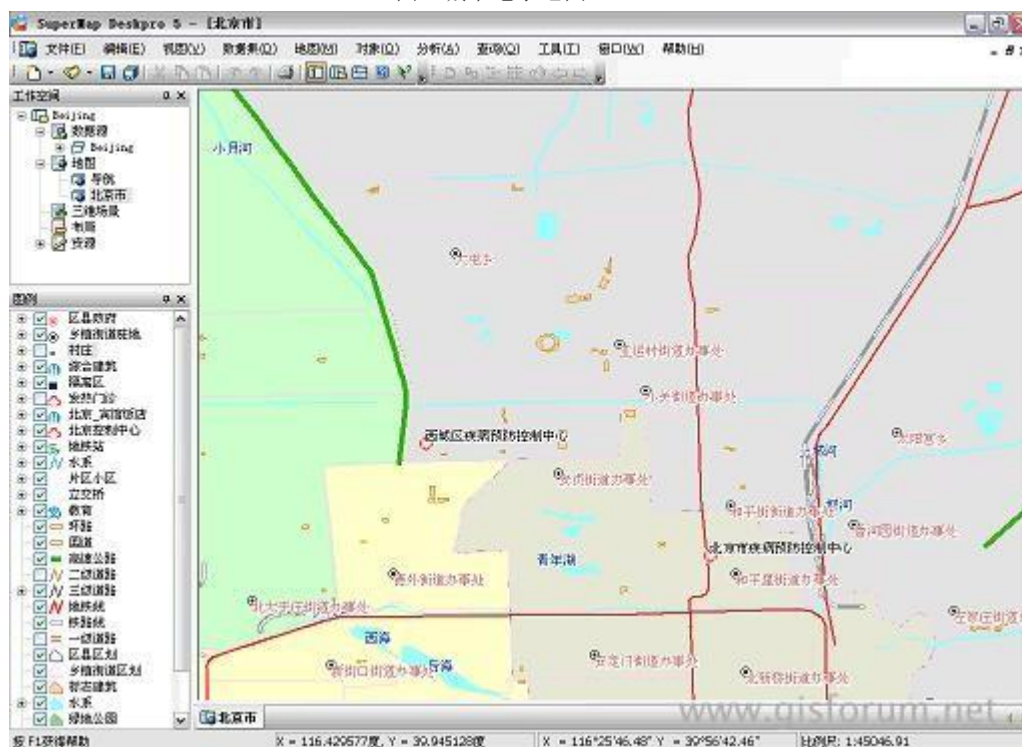


图2 城市电子地图 (2)

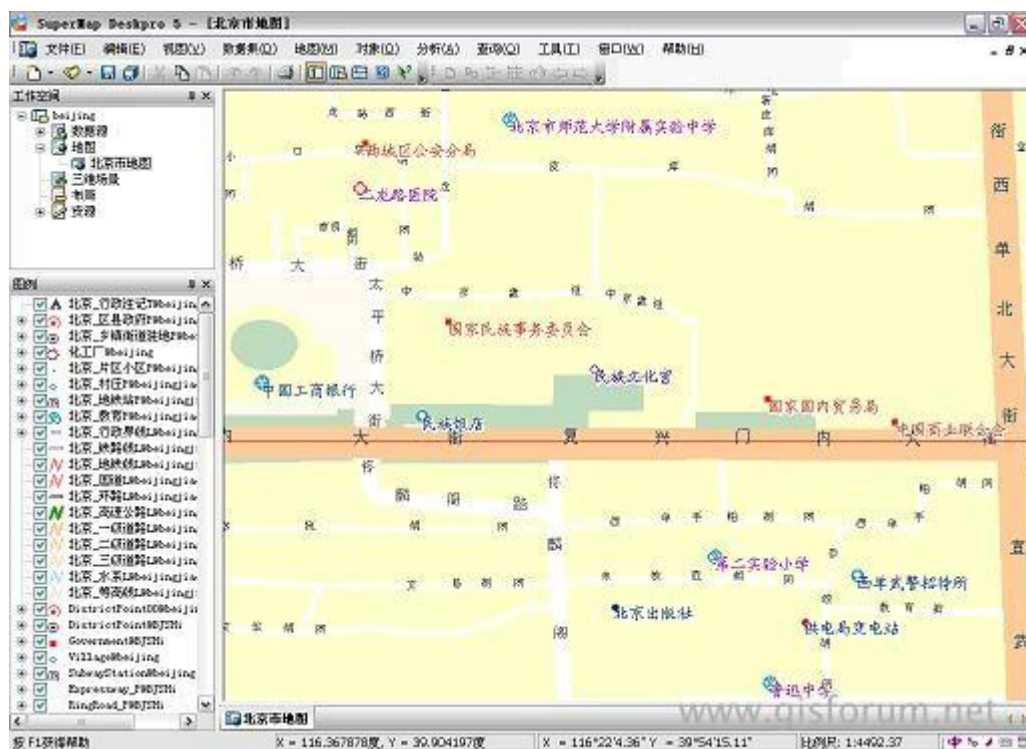


图3 城市电子地图 (3)

2) 地形、地貌地图

主要包括土地利用图、土壤类型分布图、地形图、地价图等等。这类地图配色的基本原则是：色彩不要太浅淡，要用较深的、对比明显的色彩渲染地图。并且可以制作三维晕渲图增强地图的可视效果。

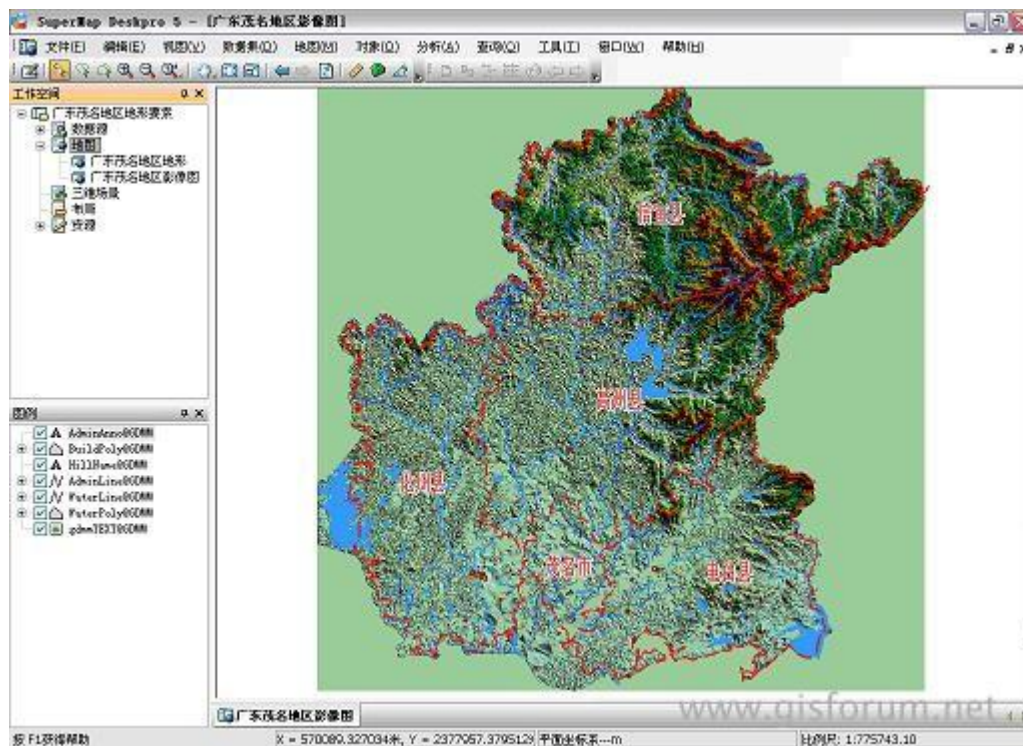


图4 利用三维晕渲效果制作的地图

2、出版地图的制作

在计算机上浏览地图和出版（打印成纸张）地图对配色的要求是有一定差异的。主要表现在以下几个方面：

以下几个方面:

- 1) 出版的地图在使用符号时尽量选择矢量符号;
 - 2) 地图的配色相对的要色彩鲜艳。
- 3、其他技巧

在做行政区的单值专题图时, 尽量用比较少的颜色渲染每个区域, 例如我们常说的做四色专题地图, 这样看起来地图不会给人以凌乱的效果。

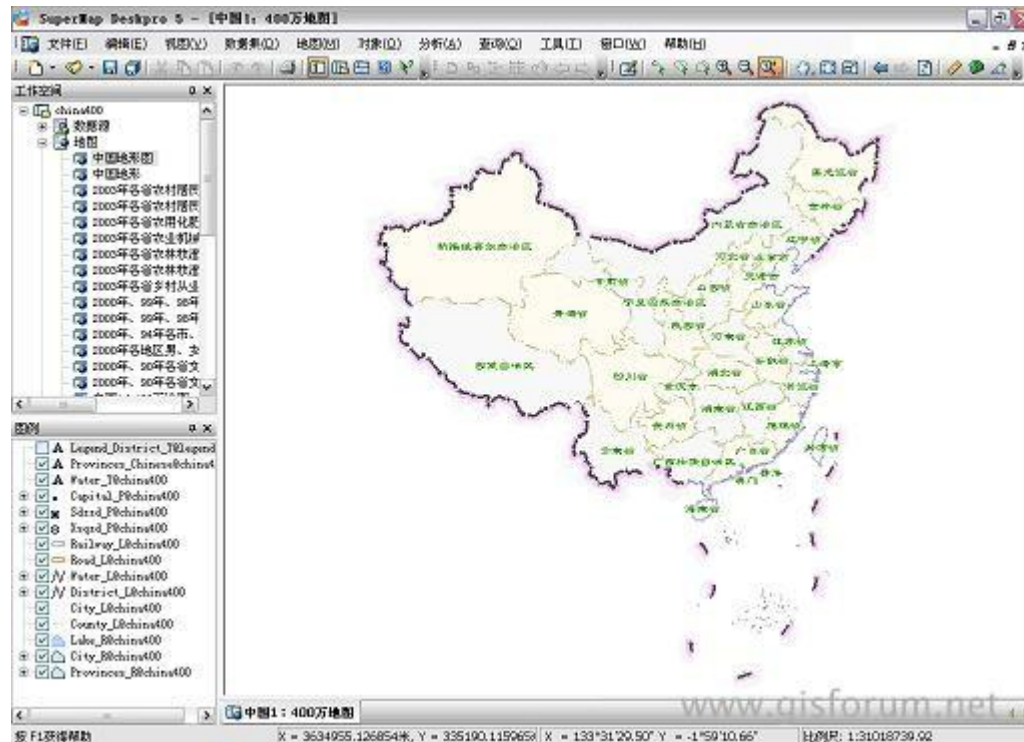


图5 简洁的专题地图