

ArcMap 中如何分幅打印地图

■作者: 冯磊

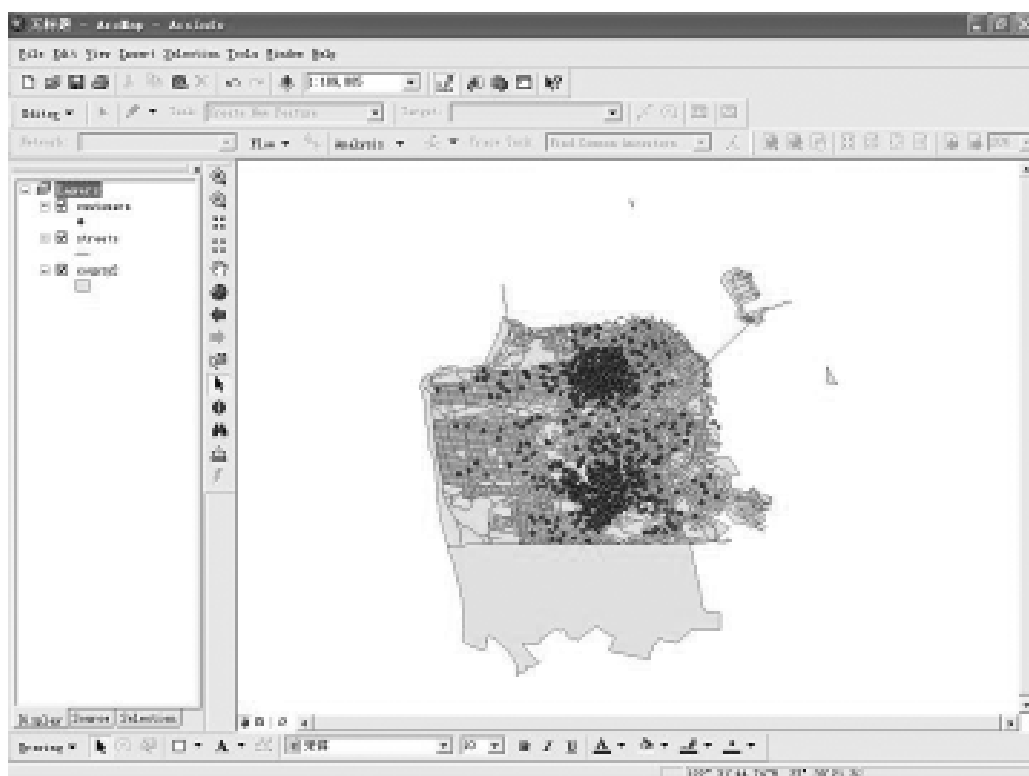
编者语

相信好多人遇到过这样的问题,我要出的图太大,打印机根本打不了,一次只能打其中的一角或一部分,那我怎样能实现将地图分幅打印,然后拼起来就是一幅完整的地图呢?看看我是怎么实现的吧!

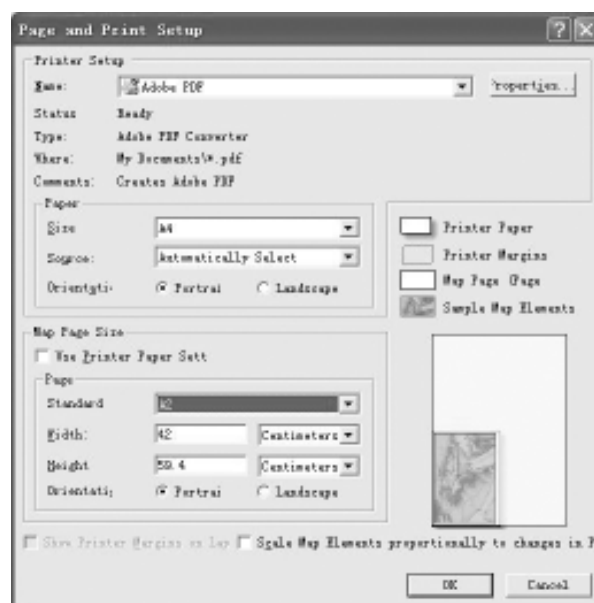
先让我们做下面的假设,来形容一下我们要解决的问题:我们的打印机最大只能打 A4 的纸,而我们的地图有 A2 那么大。

现在我们就用 ArcGIS 自带的一些数据来演示一下:

1. 打开ArcMap,添加数据。我选择的是SanFrancisco文件中的customers,streets,county2三个图层。



2. 切换到Layout view,在空处右击鼠标,选择Page and Print setup,在Map Page Size中,先选自己的打印机,然后不选Use Printer Paper Setting,在Page选框中standard下选中A2,其它都是默认值。点击确定。



3. 在Layout视图中设计自己的地图。
4. 可以选择File→Print Preview,看一下效果。
5. 选择File→Print.设置如图
6. 满意的话就可以出图了!

