

桩机的分类

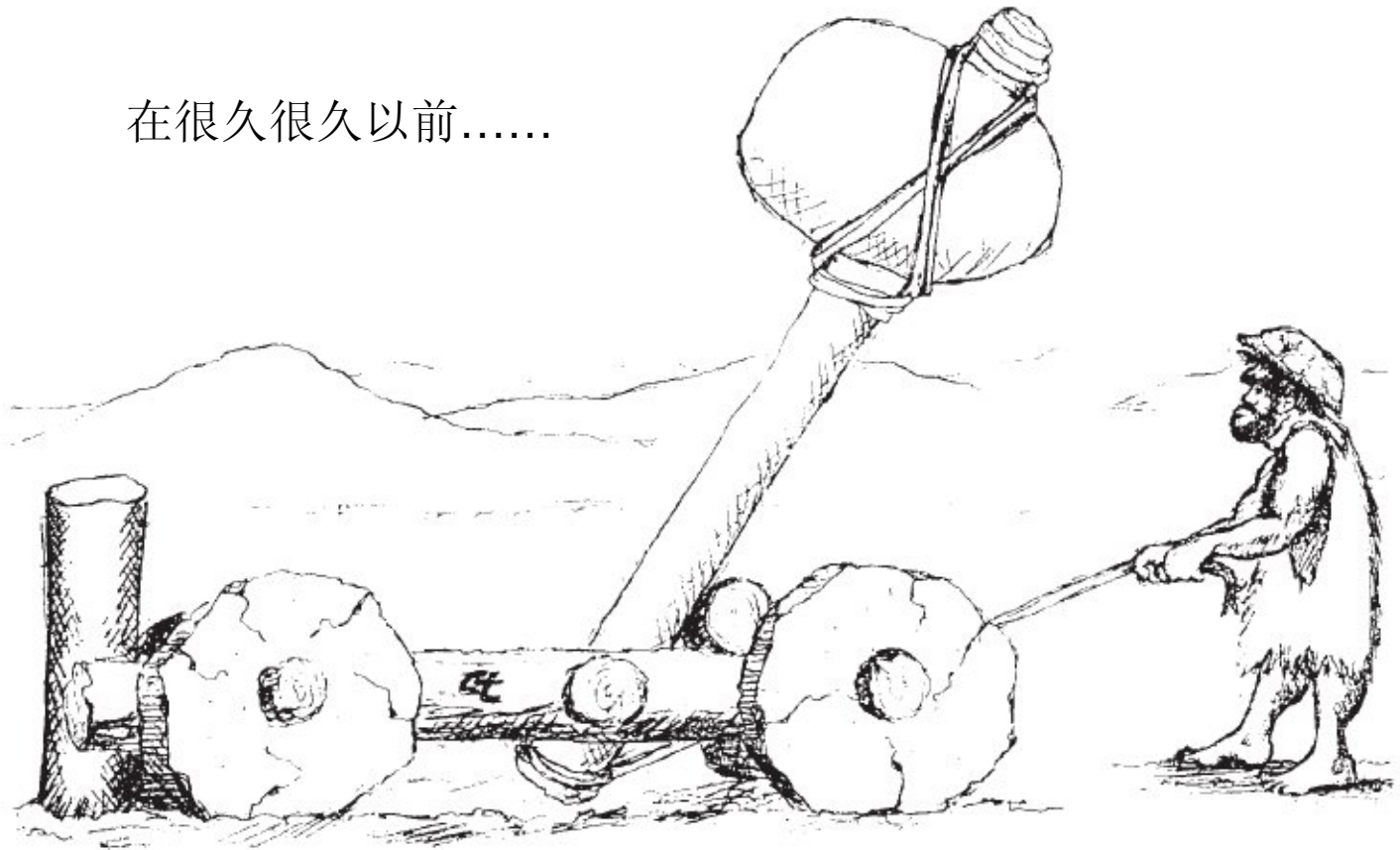
桩的品种越来越多，桩机的种类也越来越多。已经有点搞不清是鸡生蛋还是蛋生鸡了。索性也不搞了，来个nsrb分类即可。

nsrb的桩机分类(感谢老前辈若干)

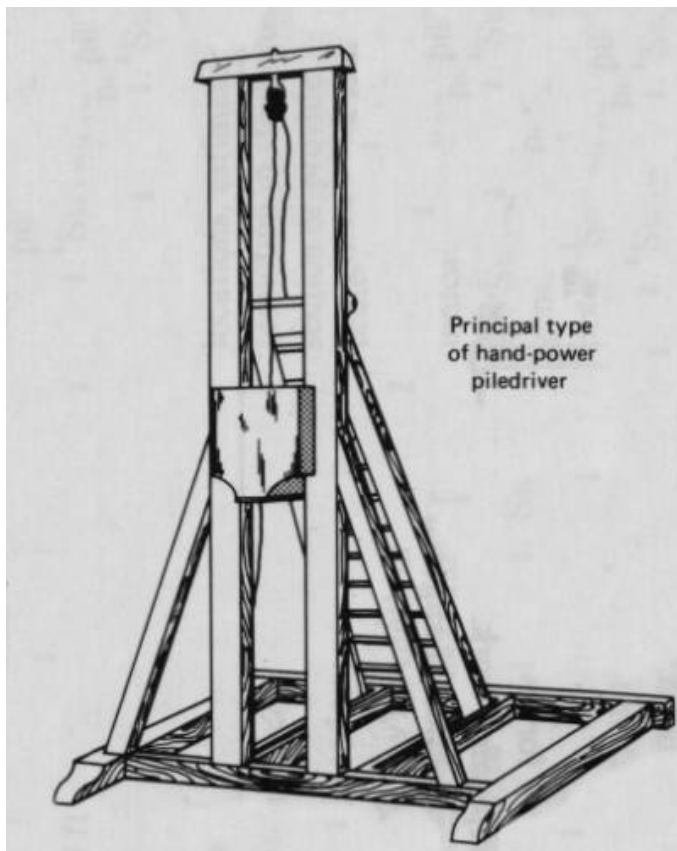
- 打入式 (飞礅，重力锤，柴油锤，液压锤...)
- 压入式 (静力液压锤，振动锤...)
- 钻入式 (含铁锹人工孔，冲抓掏挠机械孔，螺旋钻，循环钻，潜水钻，扩底钻...)
- 混入式 (啥都沾点边的那些)



在很久很久以前.....



后来进步了一些.....



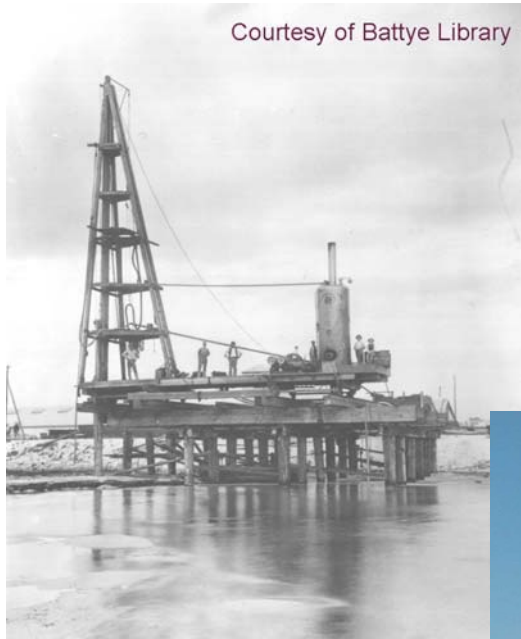
虽然看着象断头台，但打入式打桩的原理已一目了然。桩锤，桩架，牵引索一应俱全，就是打桩时需要一把子力气...



古老的方法关键时刻仍然起作用



Courtesy of Battye Library



不过社会总是在进步的.....

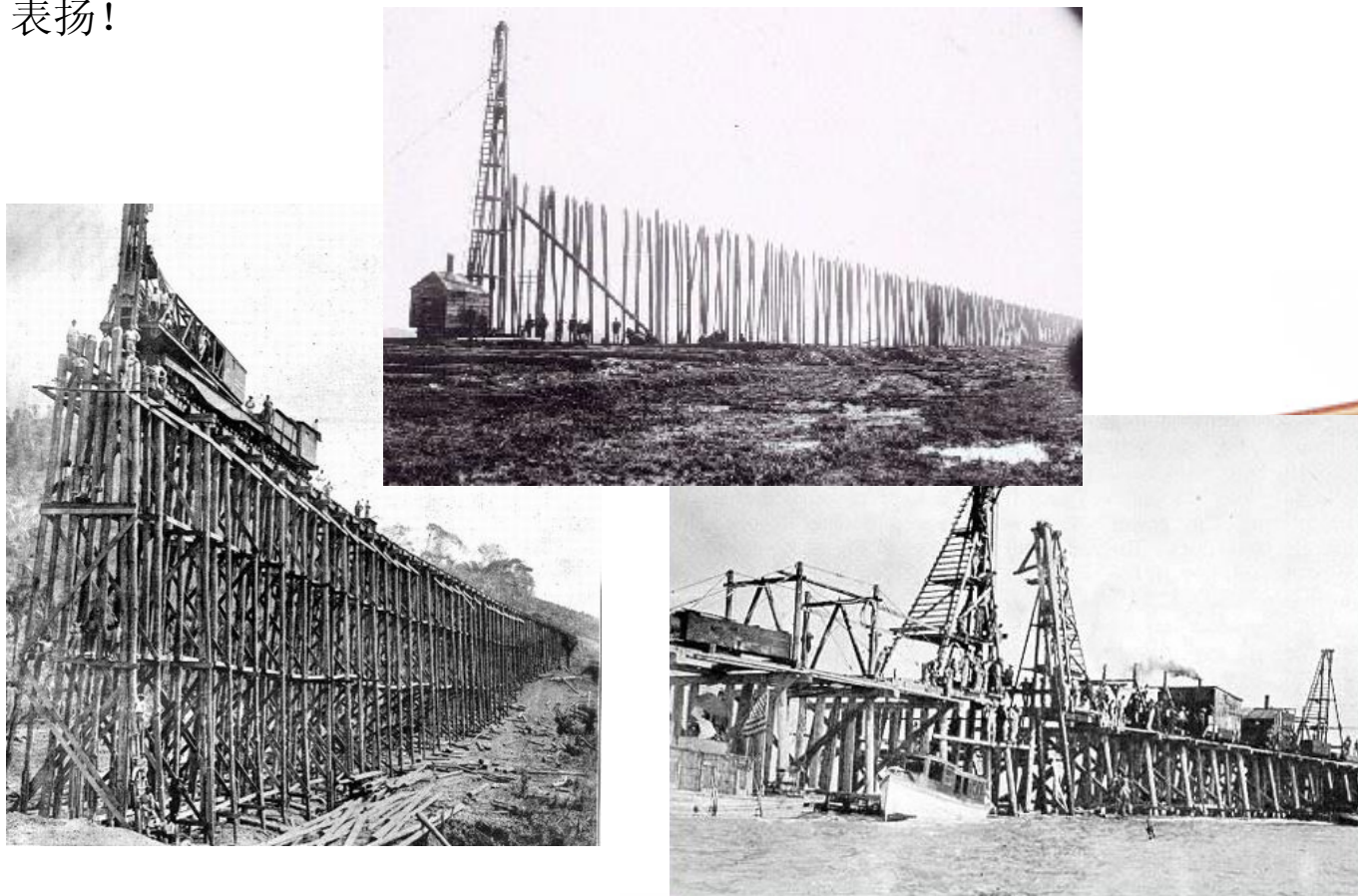


进入正题，先来打入式

看到落锤，是不是又想起了“匡当匡当”的打桩声？



而且，以后谁敢看不起落锤，看不起木桩，我跟他急！
毛主席说过，武器再好，也要看谁用！看看人家建的高架桥，虽然，我也不明白为什么要这么干，但是光凭把打桩和建设防护林结合起来这个精神，就值得表扬！



柴油锤

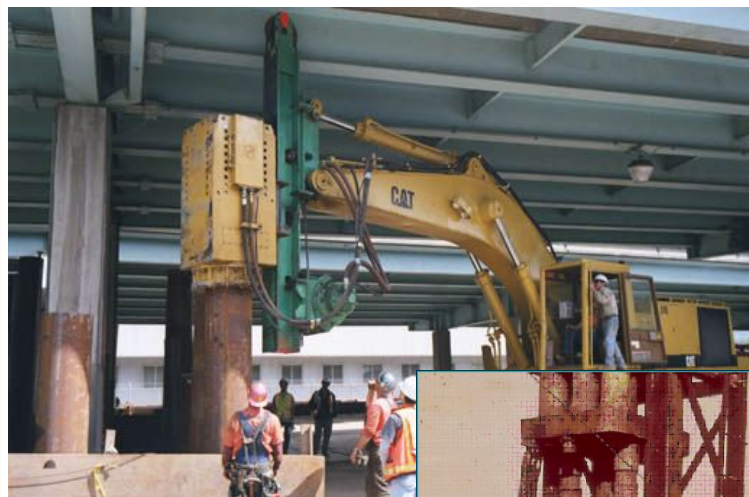
这玩意儿大家最熟悉不过了，打起桩来框当框当地，地一颤一颤地。每框当一下还冒一股黑烟...



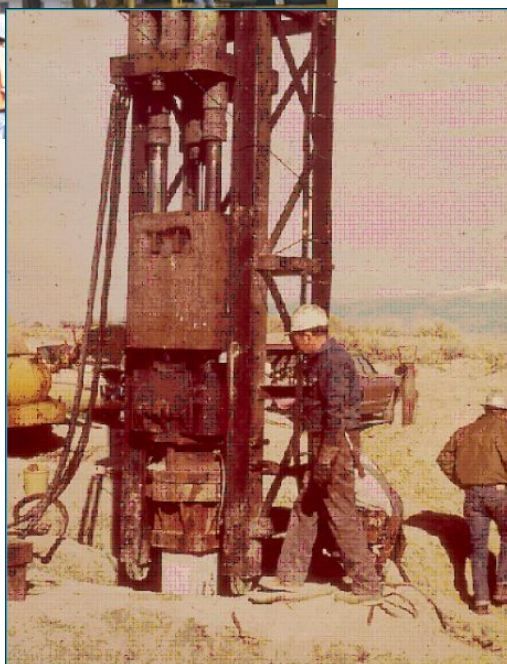
液压锤

这玩意儿和后面提到的液压锤差别在于，骨子里面还是锤。不过桩锤是靠液压顶升起来的，然后自由下落。优点至少不冒黑烟，其他欢迎补充。





如此狭小的施工空间，
液压锤舍我其谁...



老式的雷蒙德
液压锤

也能往大了搞。这万吨水
压机和液压桩机原理类似



作者: [nsrb](#)

进入第二部分，压入式



获国家科技进步二等奖的高性能液压静力压桩机

YZY系列全液压静力压桩机



DLS750 静力压桩机



作者: nsrb

振动沉桩机

振动锤用于板桩施工

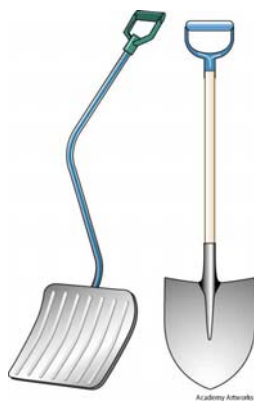


APE600 振动沉桩器

钻入式

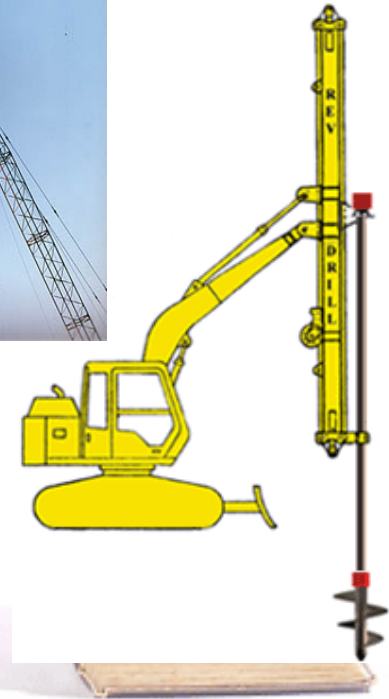


人工挖孔桩虽然危险，但在很多地方仍然颇受青睐。原因之一就是，给把锹，给个钻，两个人，就能干...



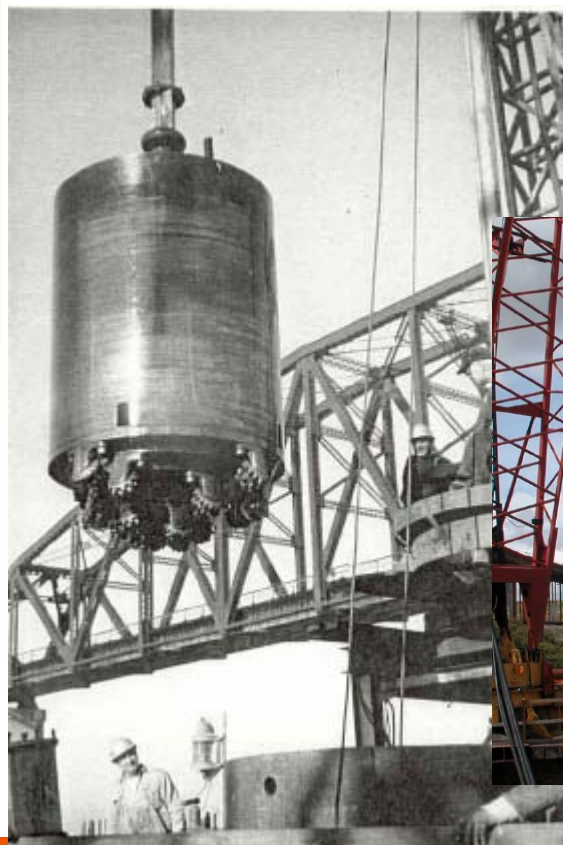
但对于大部分桩来说，钻还是必要的。这是螺旋钻在施工

...



钻头也有袖珍的

对于大孔径钻孔桩来说，那个螺旋钻太小儿科了。这时候往往要上大家伙。比如这个...



或者这个...

作者: nsrb

软弱一些的土层可以用这个



出渣用的抓铲

大孔径钻孔桩的出泥斗



谢谢

欢迎光临筑龙网岩土工程版

<http://bbs.sinoaec.com/forum/class33.html>

