

将 MAPGIS 图形文件转换为常用软件 能调用的图像文件

喻元秀 王秋菊

(贵州省地质矿产局区调院, 贵州 贵阳 550005)

[摘 要] 本文通过笔者实践经验, 就 MAPGIS 的不同版本分别介绍如何将其图形文件转换成其他常用软件能方便调用的图像文件的方法。

[关键词] MAPGIS; 文件转换; 方法

[中图分类号] P317.4 [文献标识码] A [文章编号] 1000-5943(2002)02-0129-03

MAPGIS 具有强大的印前出版功能, 对设置好的版面文件根据图形幅面及选择参数, 自动进行校色、处理、转换, 生成 POSTSCRIPT 或 EPS 输出文件, 供激光照排机排版软件输出时使用, 也可供其它排版软件或图像处理软件使用。

但作为 MAPGIS 的初始用户, 很多操作者不知如何转换, 以至在 MAPGIS 中做好的图形需经打印机或绘图仪输出之后, 重新扫描再供其它应用软件调用, 这种处理方式不仅费时费力, 且易降低图形的分辨率, 影响图形的精度。

由于 MAPGIS 的版本不同, 操作方法也稍有差异。现将 5. X 和 6. X 版本分别介绍如下。

1 5. X 版本的转换

(1) 进入 MAPGIS 输出子系统。

(2) 在文件菜单的下拉菜单上点击创建, (见图 1) 即可创建一个新的工程文件。

(3) 在文件菜单的下拉菜单上点击编辑工程文件 (见图 2)。即弹出如图 3 所示的对话框, 按照对话框要求, 插入所需输出的文件, 设置好版面, 即可点击 OK 按钮。这样, 工程文件即做好了。

(4) 在 POSTSCRIPT 输出菜单的下拉菜单中选择 AI 格式 EPS 输出, 它有两种输出方式, 一种是字符按 TEXT 输出, 一种是字符按曲线输出

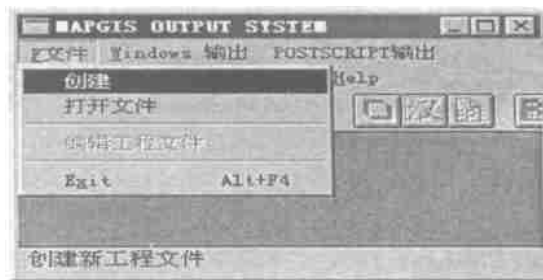


图 1 创建工程文件

(见图 4)。前一种输出时字符精度较高, 但部分软件会出现解释不了汉字、字库不匹配或字形大小位置偏差等情况。后一种输出时字符精度稍差一些, 但输出的 EPS 文件不含有汉字编码, 汉字在生成 EPS 文件时变成一个填充区。这样, 不具备汉字处理能力的软件都有可解释这样的 EPS 文件。我们可根据实际情况进行选择。任选一种输出方式, 即可输出与您的工程文件同名的 EPS 格式的文件。

(5) 用 PHOTOSHOP 软件对所前述步骤所产生的 EPS 格式文件进行转换: 由于 EPS 格式文件比较大, 且不易被其它常用软件调用。我们可采用图形图像处理功能强大的 PHOTOSHOP 软件将它处理后保存为其它软件能调用的图像格式。其处理步骤如下。

打开 PHOTOSHOP。按常规方法打开要转换的 EPS 格式文件 (见图 5)。

[收稿日期] 2001-05-28

[作者简介] 喻元秀 (1975-), 女, 贵阳市人, 助理工程师, 主要从事计算机地质应用及维修维护。



图2 编辑工作文件



图3 编辑工程文件

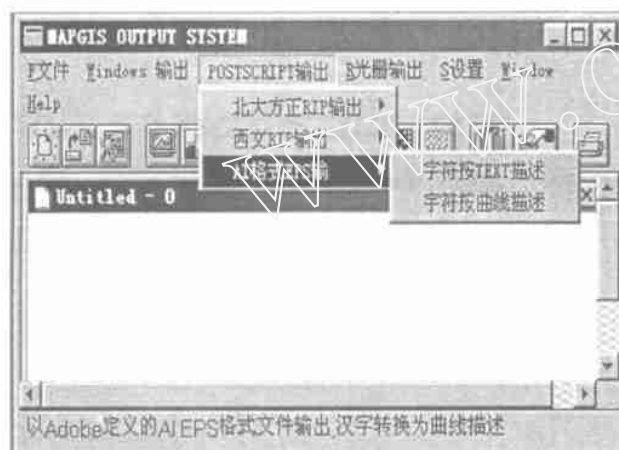


图4 EPS 格式文件输出

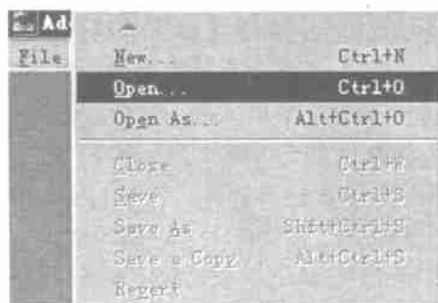


图5 打开 EPS 格式文件

当弹出如图6所示的对话框时, 注意对话框中 Width 指所需打开图的宽度; Height 指所需打开图的高度; Resolution 指所需打开图的分辨率, 填写该项时, 给值要合适。若该值给得太低, 则图像精度较差, 若该值给得太高, 则该图所占存储空间较大, 且打开速度较慢。作演示文稿用时, 该值可给200, 若作出版用, 则应选择300或更高一些。Mode 是打开模式。它有 Grayscale、RGB Color、CMYK Color、Lab Color 四种模式供用户选择。

Anti-aliased 前的小方框内打“√”则表示选中 Anti-aliased 时, 系统会将类似的像素做渐变处理, 选取边界较为平滑, 否则表示系统完全按颜色值来决定选取与否, 此时选取边界易形成锯齿状。在 Constrain Proportions 前的小方框内打“√”, 则表示打开文件时按原图大小控制长宽比, 否则按用户输入大小打开该图像。给好以上参数后, 即可点击该对话框中的“打开”按钮。

②文件打开后在 File 菜单的下拉菜单中选择 Save as a copy, 选择所需文件格式存储即可。一般存为 tif 格式较好。

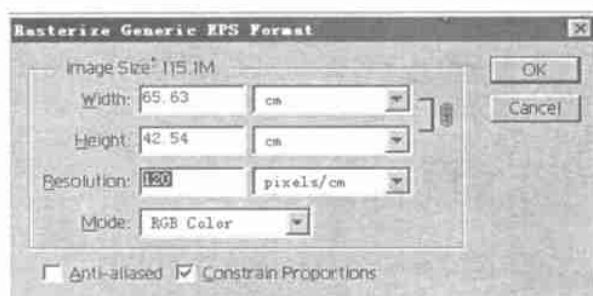


图6 设置打开 EPS 格式文件参数

2.6 X 版本的转换

对于 MAPGIS 6.0 的用户而言, 除采用 5.X 的相同方法外, 还可在工程文件生成之后, 在输出栏选择输出 GIF 格式文件 (见图7), 系统会按如图8所示提示输入所需输出文件的分辨率, 该值最好不要低于150, 否则所得图像质量会较差。GIF 和 TIF 格式文件在 WORD、WPS、POWERPOINT、北大方正维思等软件中均可直接调用。

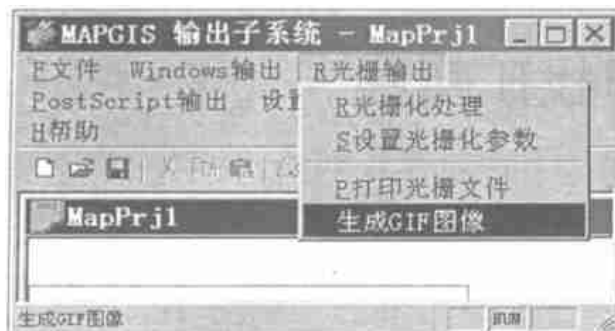


图7 在 MAPGIS 6.0 中生成 GIF 图像

上述方法笔者已成功地运用于工作过程中，对
现行地勘单位中做地质成果出版及演示文稿较为实



图8 输出 GIF 格式文件分辨率设置

用。因笔者水平有限，文中若有不当之处敬请批评
指正。

[参 考 文 献]

- [1] 曹康，饶伟. photoshop 快速指南 [M]. 北京：中国水利水
电出版社，1998.

The Transition of the MAPGIS Drawing Files to the Familiar Picture Files

YU Yuan - xiu, WANG Qiu - j ū

(Academy of Regional Geological Survey, Guizhou Bureau of Geology
and Mineral Exploration & Development, Guiyang 550005, China)

[Abstract] This paper introduces the file transition method of the MAPGIS drawing files to the picture files
that can be loaded by familiar software in terms of different version of MAPGIS.

[Keywords] MAPGIS; file transition; method