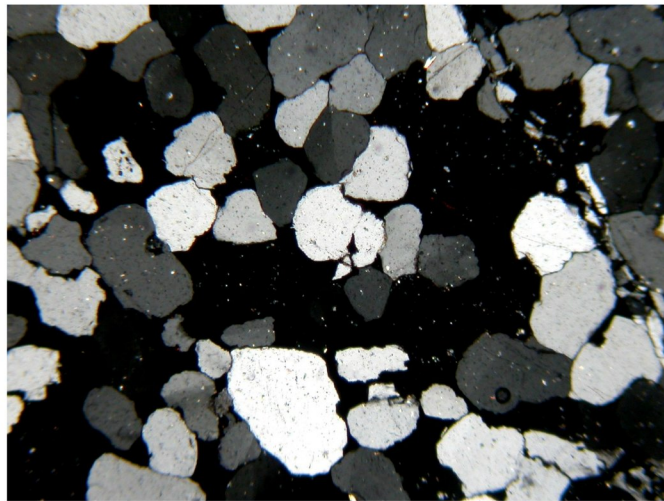
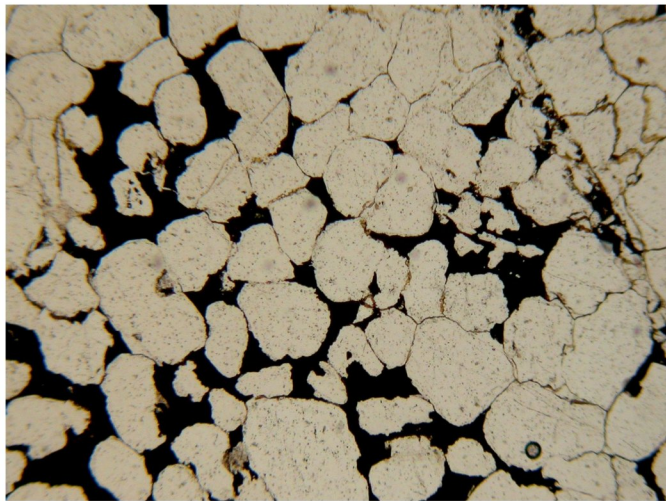


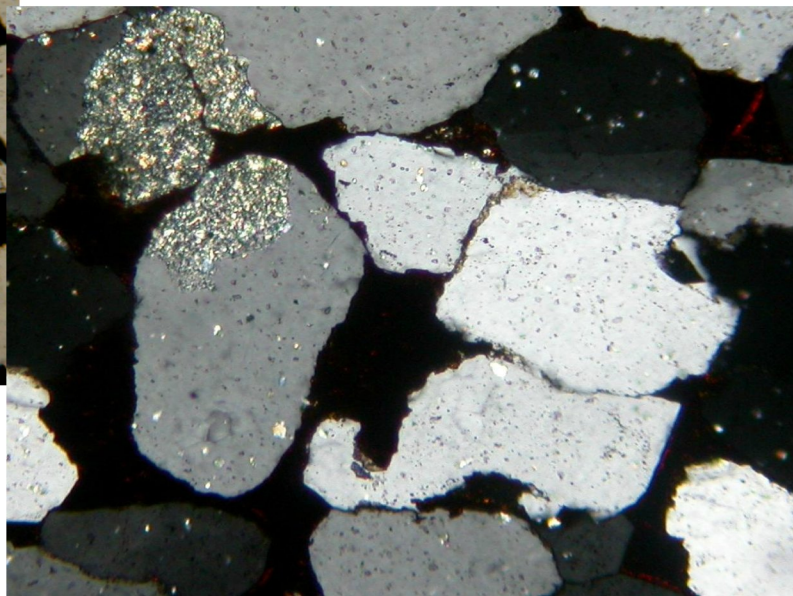
## 序号 4      沉积岩薄片鉴定

成分	颗粒85%	石英 99%	单偏光无色透明，正交光下一级灰白干涉色，次生加大边发育，部分被铁质和粘土矿物交代，边缘呈港湾状			
		长石 %				
		岩屑 1%	云母片岩			
	杂基1%	主要为粘土矿物，在呈膜状分布颗粒边缘				
	胶结物15%	黑色铁质和硅质胶结，硅质为石英次生加大				
结构	大小（mm）	分选	磨圆	支撑类型	胶结类型	
	Dmax-0.6					
	Dmin-0.1					
	Dmean-0.35	好	好-圆状	颗粒支撑	接触式	
成岩作用	铁质和硅质胶结作用，交代作用（铁质交代石英），粘土矿物交代石英					
成因分析	母岩为砂岩或花岗岩，由于成分及结构成熟度高，气候较湿热，风化彻底，形成大地构造平缓（地台区，海洋环境），地形高差小。搬运介质为牵引流，搬运距离远。					
定名	中粒铁质石英砂岩					

# 铁质石英砂岩

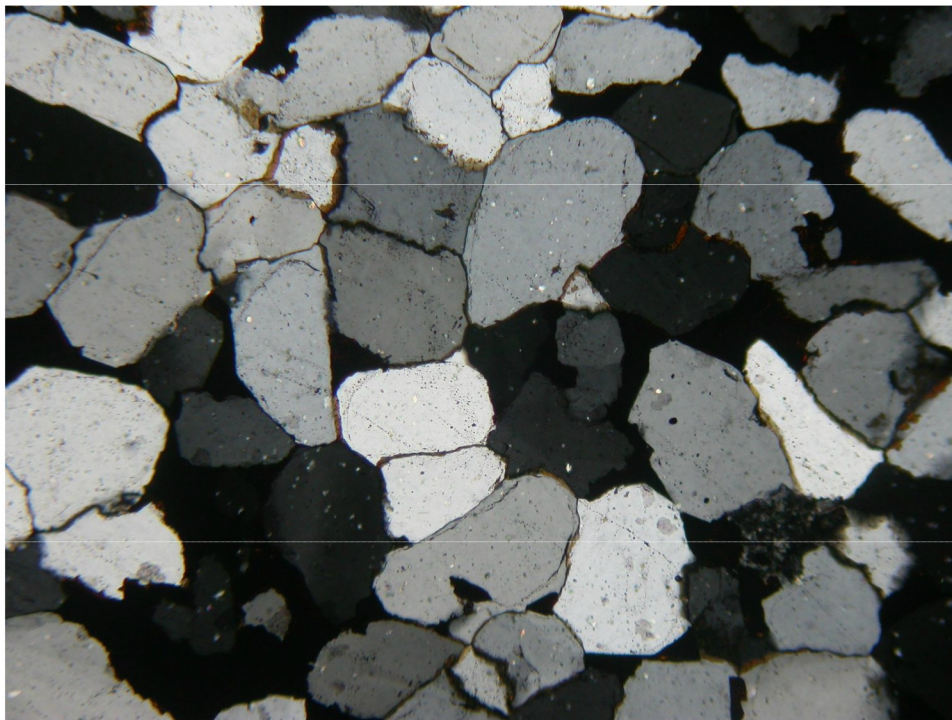


# 铁质石英砂岩

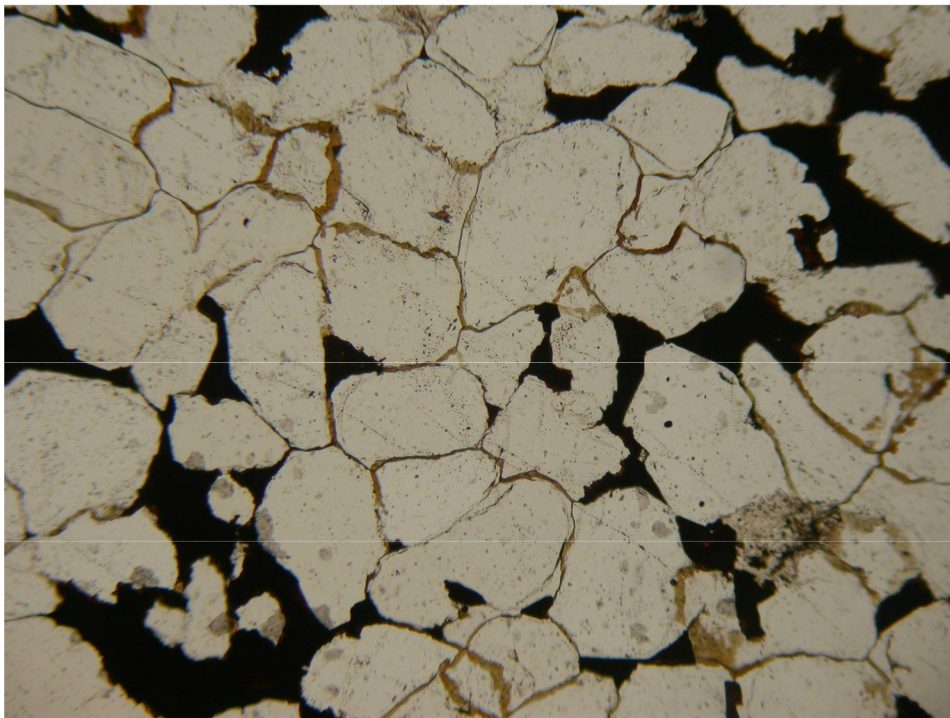




# 铁质石英砂岩



# 铁质石英砂岩



# 铁质石英砂岩

