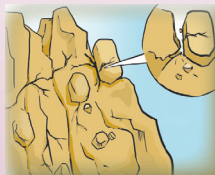


崩塌的类型和特点有哪些？

山石裂开后，在陡坡上向临空的方向滚落下来，叫做崩塌。崩塌可以用“裂”“陡”“空”“落”四个字概括。崩塌包括倾倒、坠落、垮塌等类型。根据岩土体成分，崩塌可分为岩崩和土崩两大类。崩塌是杂乱无章的飞沙落石，以垂直运动为主。



裂



陡



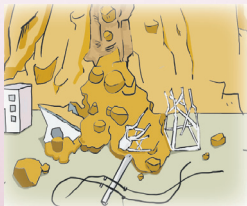
空



落

▼ 崩塌的危害有哪些？

崩塌的规模大到数亿立方米(山崩),小到数十立方厘米(落石),崩落的距离有的可达数千米。崩塌的运动速度一般极快,常造成严重的人员伤亡和其他破坏。



毁坏工厂



毁坏矿山



毁坏水电站,
淤堵河流



毁坏铁路、公
路和桥梁

什么情况下容易发生崩塌？

坡度大于 45° ，或坡体成孤立山嘴，或为凹形陡坡。

坡体内部有裂隙和裂缝，并且这些切割坡体的裂隙、裂缝即将贯通，使之与母体（山体）形成分离之势。

坡体前部存在临空空间，或有崩塌物发育，这说明曾经发生过崩塌，今后还可能再次发生。



▼ 崩塌发生前,大自然有没有给我们一些提示呢?

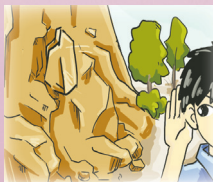
当发现陡山有掉块和小崩小塌不断发生时要注意。如果陡山根部出现新的破裂痕迹,嗅到异常气味,不时听到撕裂摩擦错碎声,地下水水质、水量异常……都要提高警惕,崩塌可能就要来临。



小崩小塌不断发生



陡山根部有
破裂痕迹



听到岩石的
撕裂摩擦错碎声

避让崩塌的措施有哪些?



大雨后、连续阴雨天不要在山谷停留



如遇到陡崖往下掉土块或石块时,或者看到大石块摇摇欲坠,千万不要从下边过



当崩塌发生时,应该迅速向崩塌体两侧逃生



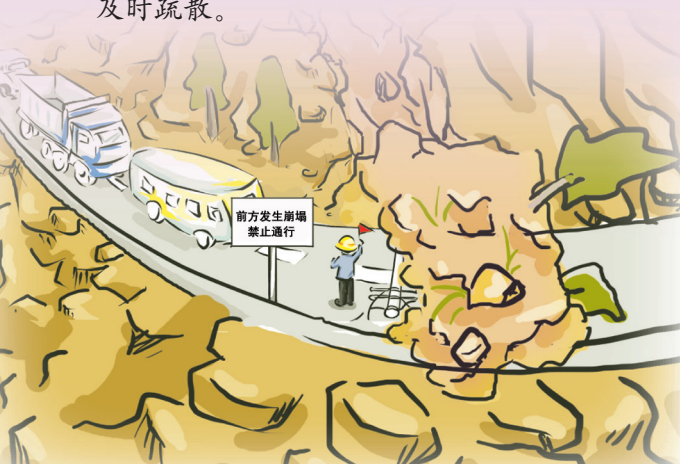
不要攀登危岩

▼ 驾车在公路上行驶时，如何应对崩塌？

行车时如果遭遇崩塌，不要惊慌，应保持冷静，注意观察险情。

如前方发生崩塌，应该在安全地带停车等待；如果身处斜坡或陡崖等危险地带，应迅速离开。

因崩塌造成交通堵塞时，应听从指挥，及时疏散。

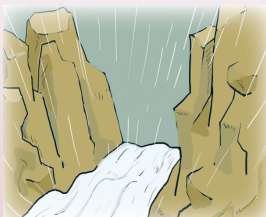


哪些因素会诱发崩塌的发生?

引起崩塌的自然原因有地震、强降雨、河流冲刷和雨水浸泡等。人为因素主要有山中采矿、开挖坡脚、水库蓄水、强烈的机械震动、爆破、渠道渗透等。



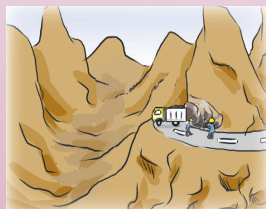
地震



强降雨



采矿



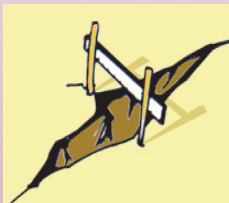
开挖坡脚

老百姓如何简易监测崩塌？

崩塌监测以裂缝监测和雨量监测为主。一般情况下，应把变形显著的裂缝作



为监测对象。可以在裂缝两侧设置固定标杆，在裂缝壁上安装标尺，定期观测，做好记录。同时，应观测雨量，分析裂缝变化与雨量的关系，掌握崩塌的发展趋势，为防灾减灾提供依据。



裂缝两侧设立标杆



裂缝壁上安装标尺