

The background of the slide is a dark, stylized world map. It features vertical stripes in shades of blue, green, and grey, creating a modern, technological feel. The map shows the outlines of continents and oceans.

SuperMap GIS系列软件培训课程 eSuperMap课程（一）

整体介绍

讲师：

邮件：

主要内容



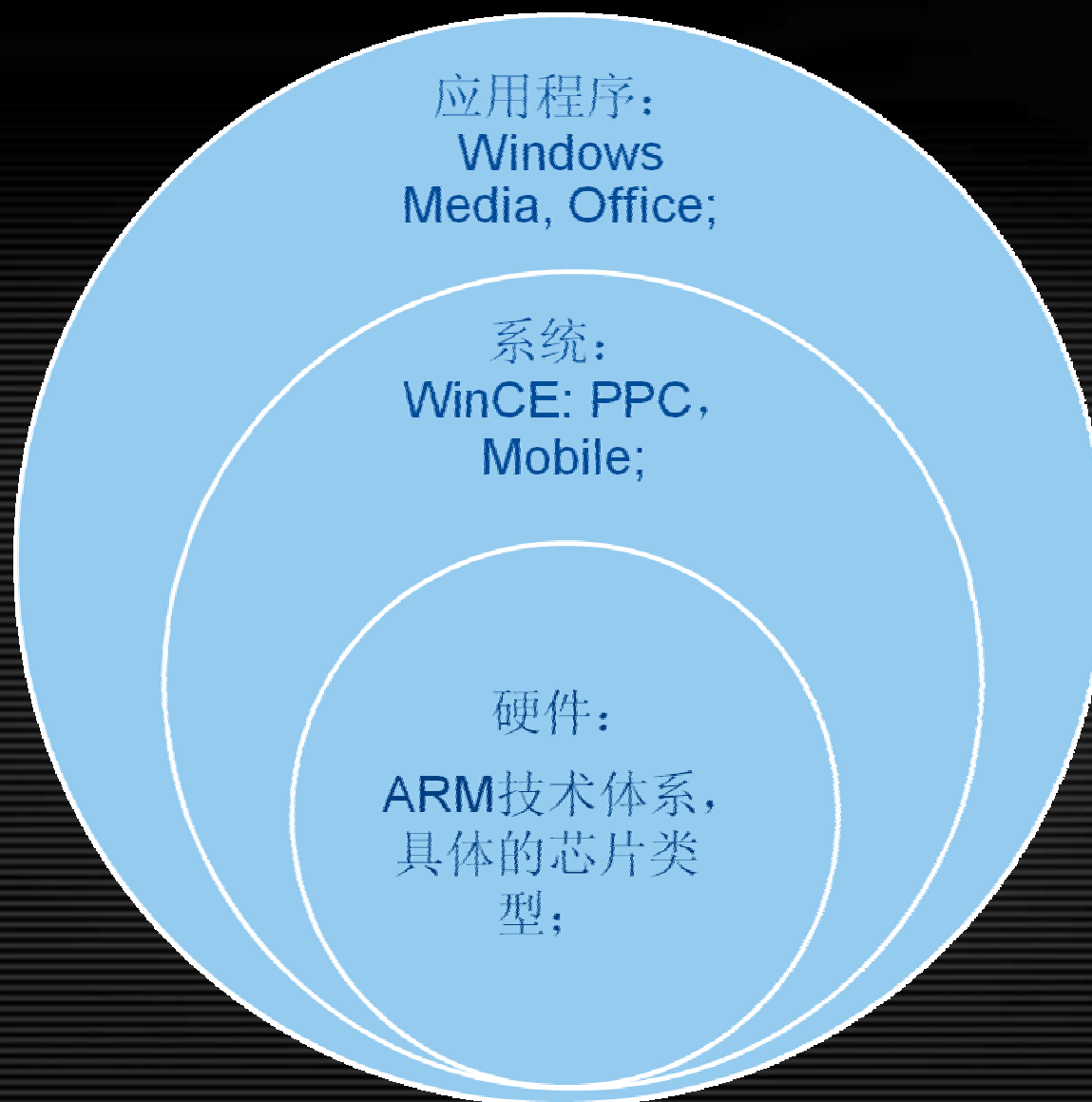
- 什么是嵌入式系统
- 嵌入式系统的组成
 - 硬件支持：芯片
 - 软件支持：操作系统应用程序
- eSueprMap简介
- eSuperMap主要功能
- eSuperMap安装
- eSuperMap使用的数据
- eSuperMap的开发

1、什么是嵌入式系统



- 嵌入式系统一般指非PC系统，有计算机功能但又不称之为计算机的设备或器材。它是以应用为中心，适应应用系统对功能、可靠性、成本、体积、功耗等综合性严格要求的专用计算机系统。简单地说，嵌入式系统集成系统的应用软件与硬件于一体，具有软件代码小、高度自动化、响应速度快等特点，特别适合于要求实时和多任务的体系。嵌入式系统主要由嵌入式处理器、相关支撑硬件、嵌入式操作系统及应用软件系统等组成，它是可独立工作的“器件”。

2、嵌入式系统组成



■ ARM

英国ARM (Advanced RISC Machine) 公司是全球领先的16/32 位嵌入式 RISC 微处理器解决方案的供应商，向全球各大领先电子公司提供高性能、低成本和高效率的RISC 处理器、外设和系统芯片技术授权。如Intel 公司在嵌入式微处理器方面产品StrongARM\XScale等均采用ARM 技术架构实现，因此ARM已成为事实上的RISC 标准。

■ MIPS

■ SH3\SH4

- Windows CE

Windows CE作业系统是**Windows**家族中的成员，专门设计给掌上型电脑（HPCs）所使用的电脑环境。

- Platform Builder

Windows CE操作系统是嵌入式系统的开发利器。**Windows CE Platform Builder** 提供创建、裁剪和配置**Windows CE**的所有开发和调试工具。

- Pocket PC、SmartPhone、Windows Mobile 5.0

- 其他嵌入式操作系统

PalmOS、Symbian、VxWorks.....

- 系统(PocketPC)程序
Word、Outlook、Excel、MSN、IE、
Media Player、 ;
- 应用程序开发
eMbbded Tools;
Microsoft Active Sync;
SQL Server CE 2.0;
红外、Bluetooth、GPRS、CDMA、GPS.....;
-

3、eSuperMap简介



- 总体介绍

eSuperMap是SuperMap GIS系列软件中的嵌入式GIS开发平台,其以C++类库的形式分发提供,通过它可以高效率地开发各种嵌入式GIS应用系统,满足户外作业时对地图的浏览、查询、分析、编辑等需要。eSuperMap支持符合工业标准的大多数嵌入式设备,比如车载电脑、PDA、智能手机等。

- 应用领域

- 车载导航/监控系统
- 野外军事作业
- 旅游导游系统
- 各类社会应急系统
- 户外数据采集

4、eSuperMap使用特点



- 开发方便灵活
- 功能更加强大
- 独特的紧凑空间数据结构
- 和GPS技术更好的融合
- 可扩展的功能设计

5、eSuperMap主要功能

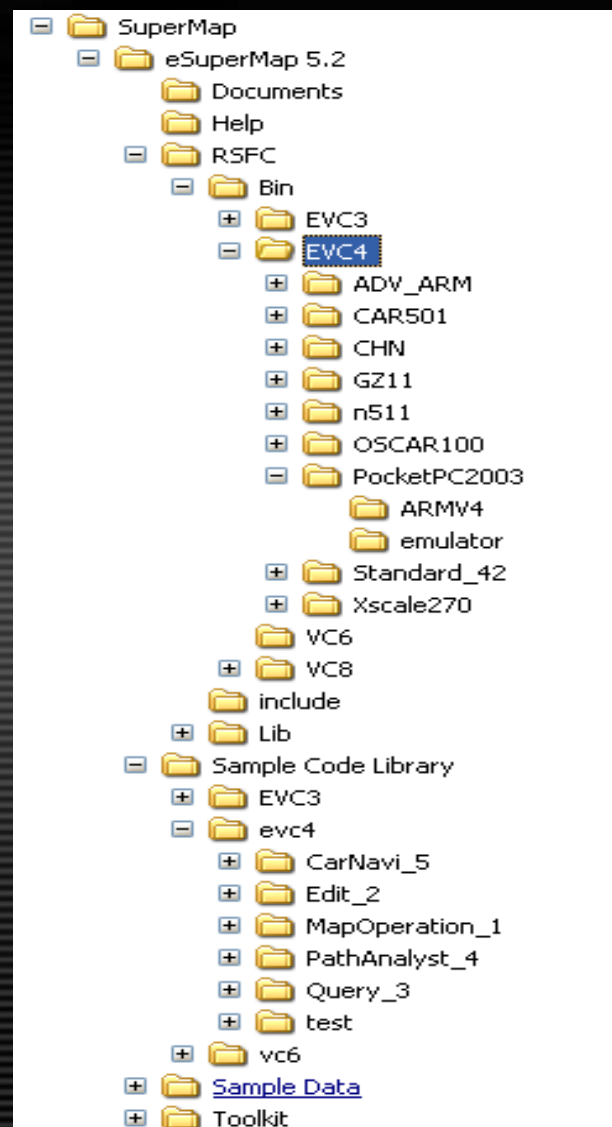


- 地图显示和浏览功能
- 灵活多组合的查询功能
- 强大的GIS分析功能
- 常用的对象编辑功能
- 高效的数据引擎
- 支持栅格和简单文本数据集
- 强大的导航与路径分析功能
- 完善的GPS功能

6、eSuperMap安装



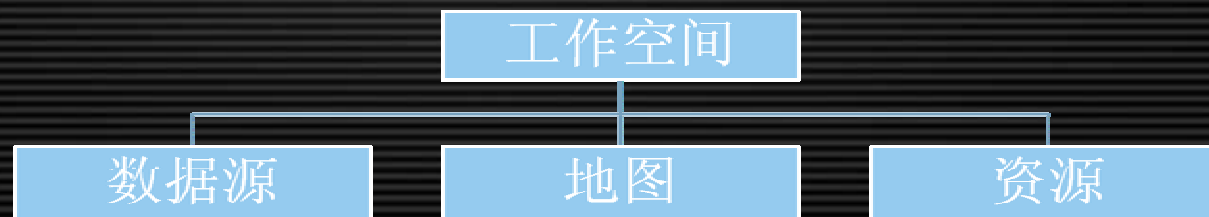
- 序列号的形式安装
- 安装目录



7、eSuperMap使用的数据



- 数据格式
 - pmr：不可编辑，运行效率高，主要用于分析及导航
 - pm2：可编辑，主要为做数据采集应用而准备
- 数据来源
 - SDB数据转为pmr、pm2
 - SMW转为pmw（含地图和工作空间）
- 数据制作
 - eSmTranslator
 - eSuperMapView



8、eSuperMap的开发



- 开发资源
- 开发环境
- 开发工具配置
- eSuperMap应用程序调试部署

8.1 开发资源



- 理解eSuperMap
- eSuperMap用户手册
- 联机帮助
- 功能范例程序

8.2 eSuperMap开发环境



- 硬件

常规硬件系统及外设;

- 操作系统

Windows2000 / Window NT /WindowsXP/
Windows Server 2003

- 开发工具

eMbedded Visual C++4.0 、 Visual C++6.0 、
Visual C++2005;

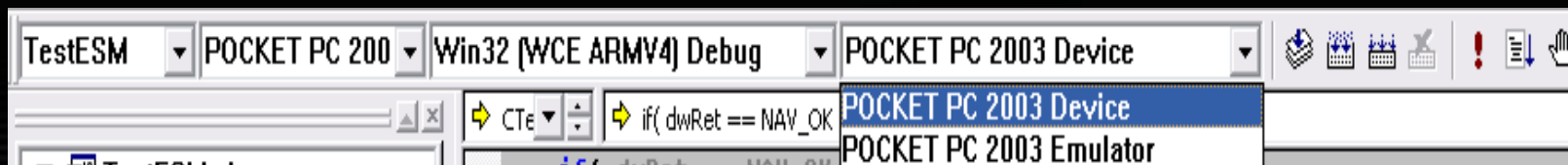
- 对应设备的SDK

Pocket PC2003 、 Windows Mobile 5等;

- 安装过程

EVC4.0->EVC4.0 sp3->SDK->Active Sync4.0
Visual Studio 2005;

8.3 eSuperMap开发工具配置



- 动态编译方式:

Project->Settings->General->Use MFC in a Shared DLL;

Tools->Options->Directories:

头文件: ..\SuperMap\eSuperMap 5.2\RSFC\include

库文件: ..\SuperMap\eSuperMap 5.2\RSFC\Bin\EVC4\

PocketPC2003\ARMV4

- 静态编译方式:

Project->Settings->General->Use MFC in Static Library;

Tools->Options->Directories:

头文件: ..\SuperMap\eSuperMap 5.2\RSFC\include

库文件: ..\SuperMap\eSuperMap 5.2\RSFC\Lib;

8.4 eSuperMap应用程序调试部署

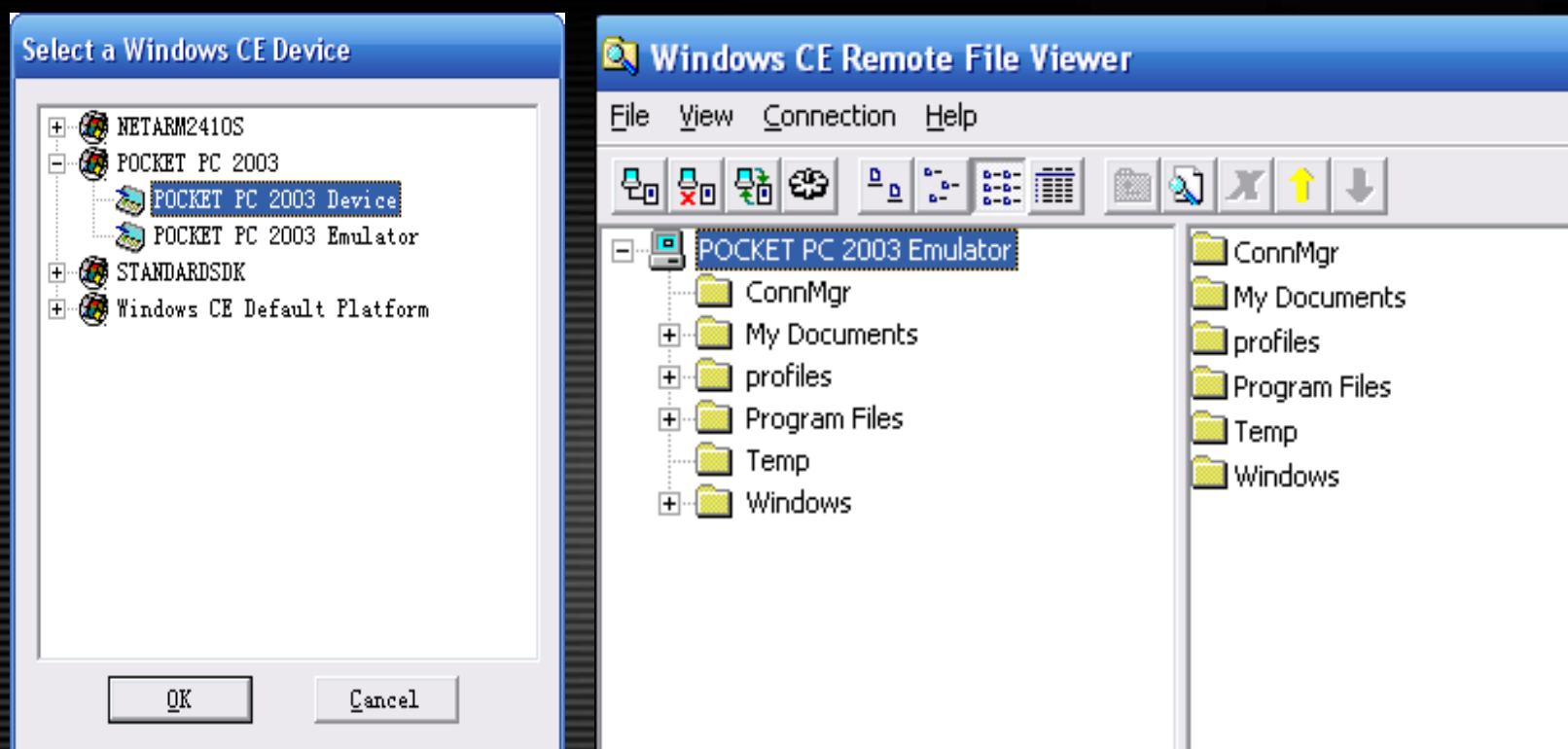


- EVC4 工具
 - WinCE Remote Heap Walker;
 - WinCE Remote Process Viewer;

- 部署
 - [WinCE Remote File Viewer;](#)
 - 上传eSuperMap应用程序运行所需要的DLL及数据;

- 运行截图
 - Remote Zoomin

File Viewer



The background of the slide is a dark, textured world map. Overlaid on the map are several vertical bands of light, primarily in shades of green and blue, which appear to be scanning or highlighting different regions of the globe. The text "Thank You !" is centered over the map.

Thank You !

www.supermap.com.cn