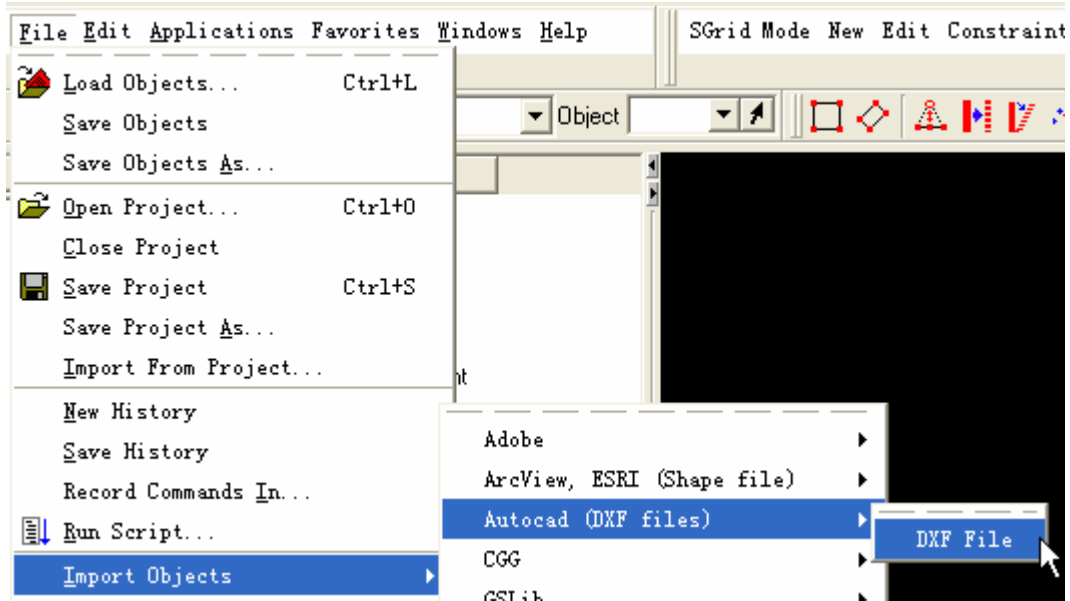


GOCAD 在工程地质建模中的应用

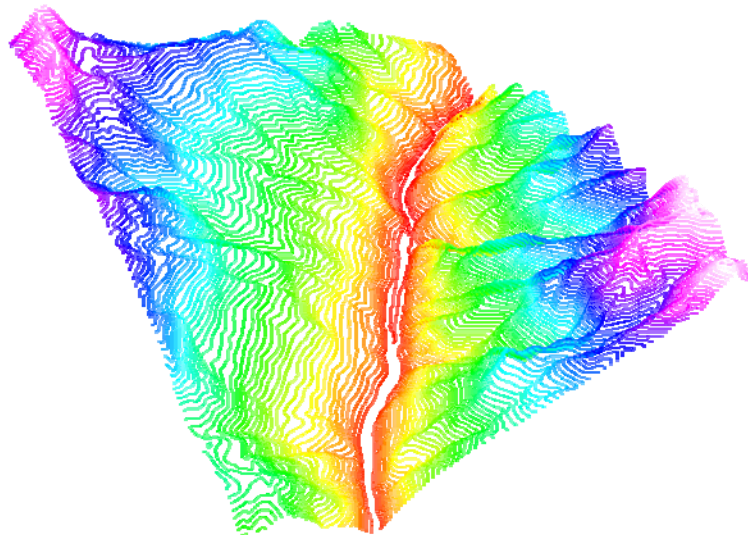
徐文杰

在工程地质数值模拟中通常会遇到难于建模的问题，GOCAD 是著名的地质建模软件。本人经过几天的学习和探索，终于成功地建立的第一个地质模型（金沙江虎跳峡某河谷段），现把相信的建模步骤分享给大家，以便大家在学习使用过程中少走弯路。

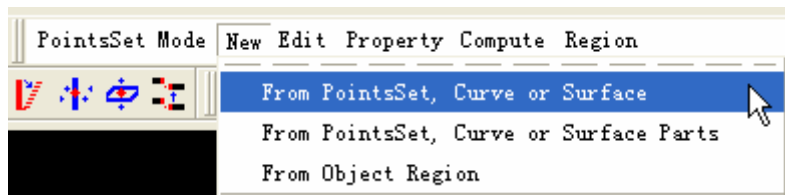
(1) 将地面等高线图以 DXF 文件的格式导入 GOCAD 中，具体操作如下：



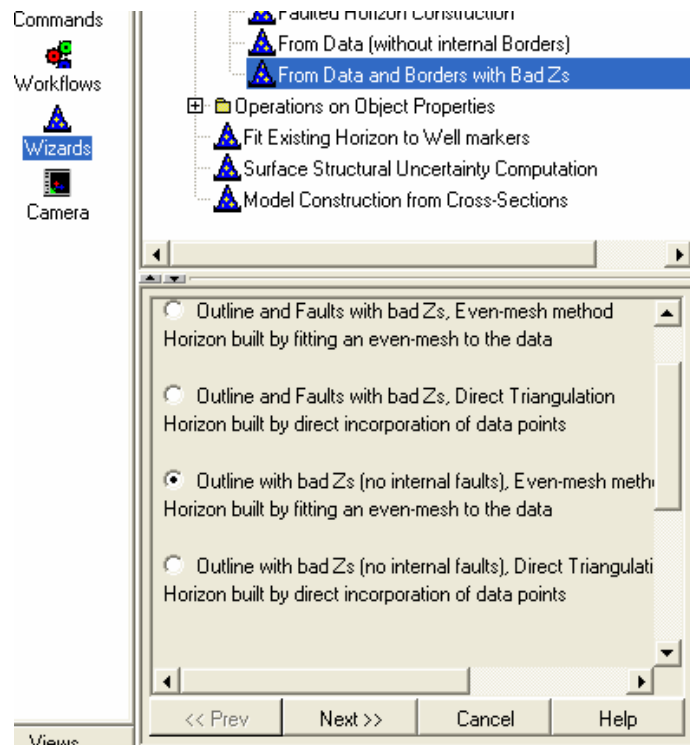
导入 GOCAD 后生成的地形等高线文件如下图：



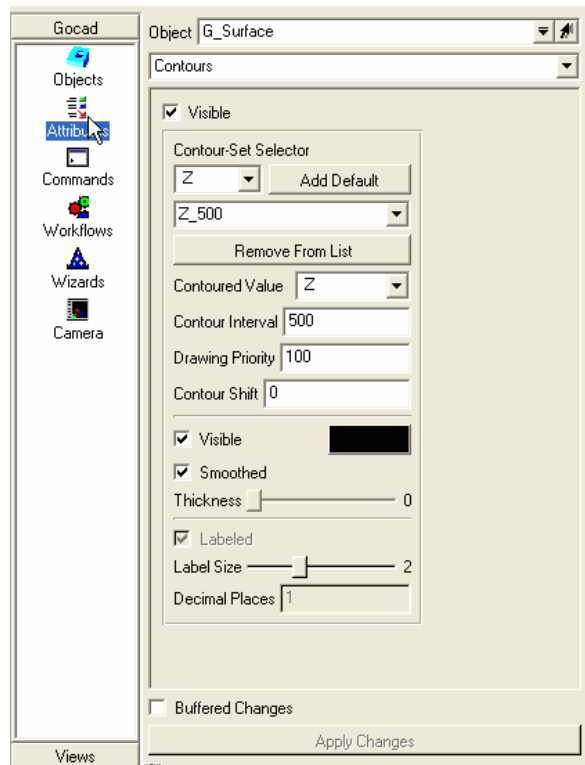
(2) 利用等高线生成相应的数据点，操作如下：



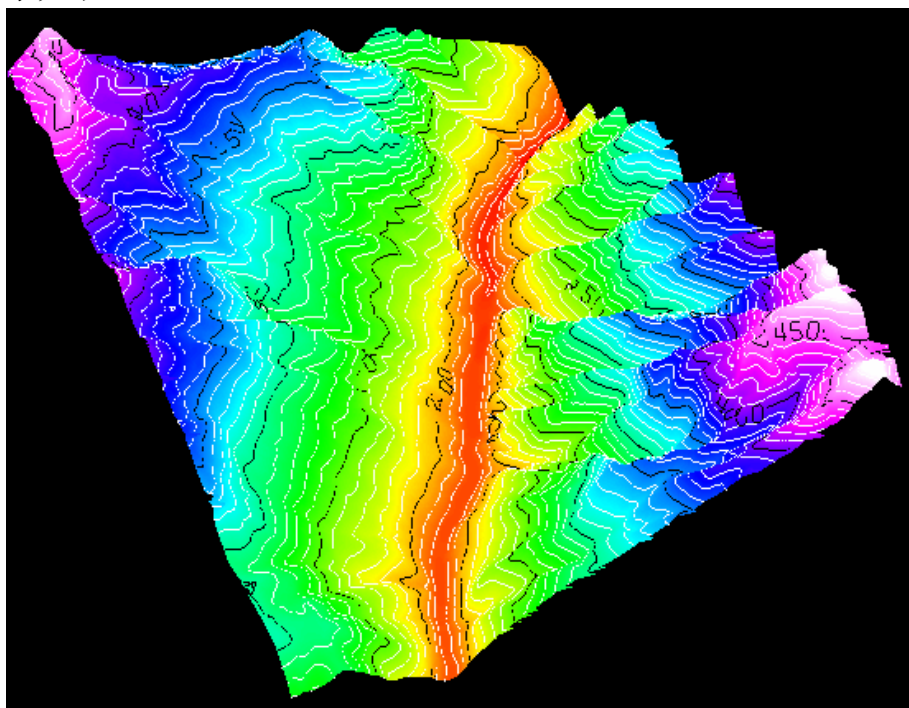
(3) 通过步骤 2 生成的数据点，利用 wizard 生成地形面，操作如下：



(4) 再利用如下操作，将等高线值赋予地表面（本操作可省略）：

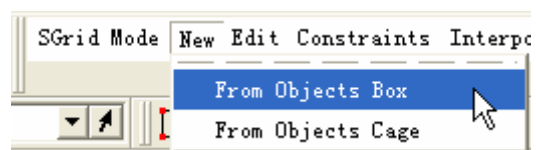


结果显示如下：

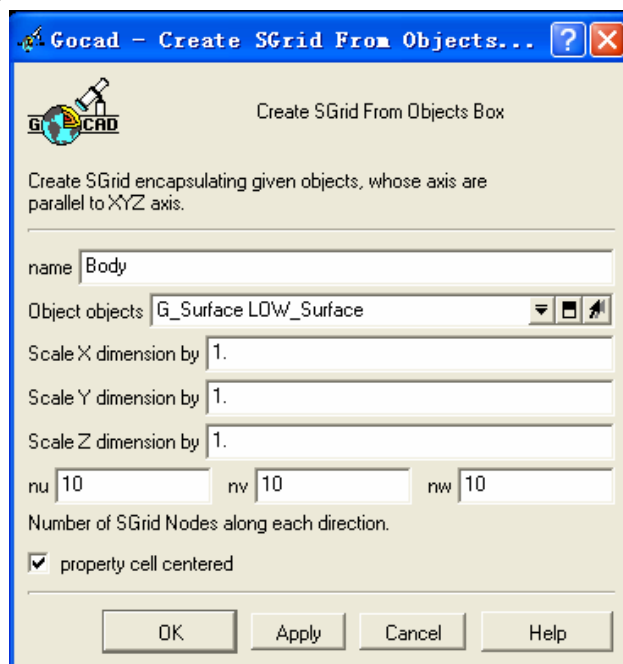


(5) 生成体操作：

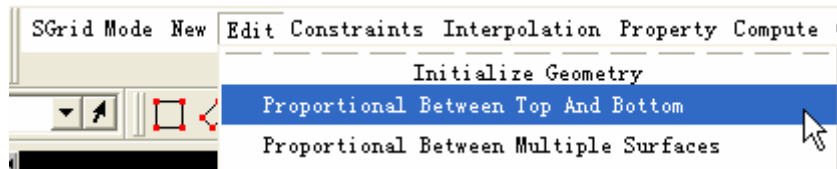
a.



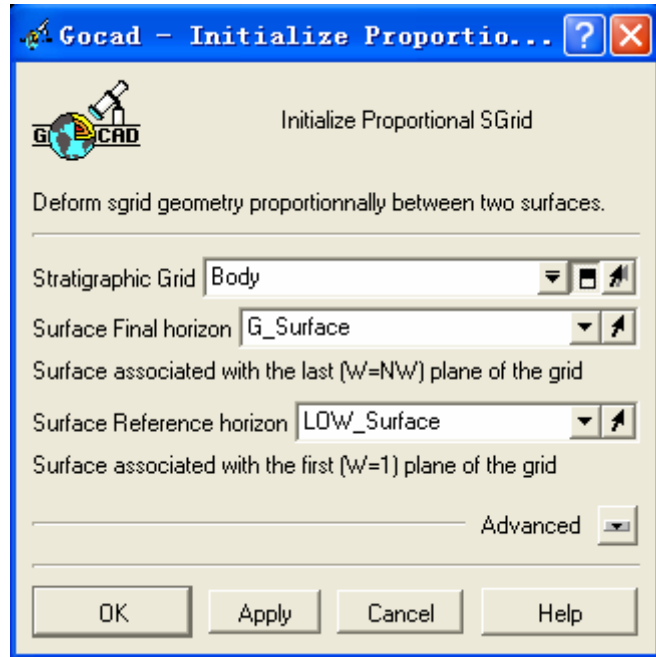
弹出如下对话框：



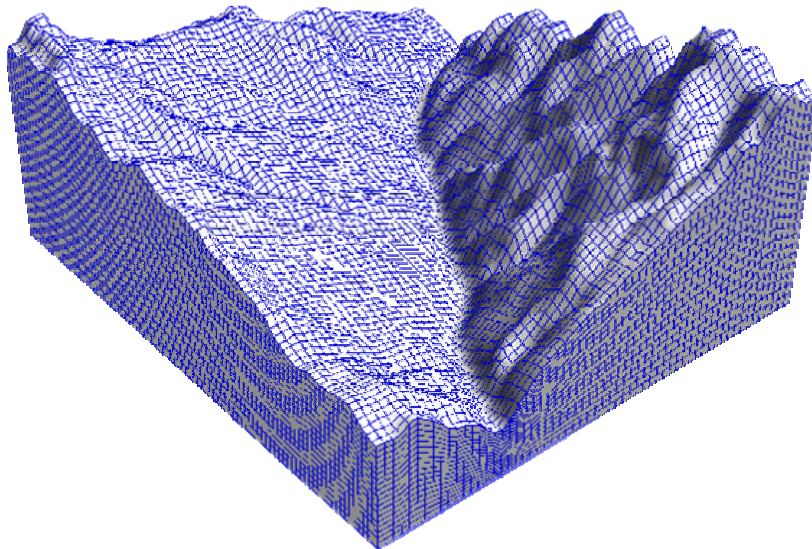
b.



弹出如下对话框：



最后生成如下模型：



至此，模型建立及网格划分已经结束。

对于更为复杂的模型建立及相应的导入数值计算方法，将在以后的时间逐步探索，并逐渐与大家分享。

本人联系方式：E_mail: xwjwy@126.com。欢迎大家共同讨论学习！

祝大家好运!

2006.3.14 于北京