

## E60EM 多功能电磁法 CSAMT 测试成果

图 1 和图 2 是 E60EM 系统与 V8 进行 CSAMT 实测对比的成果。测试地点相同，收发距为 7km，发射极距 1.2km。E60EM 测量极距 50m，V8 测量极距 100m。两套系统测试位置相同，测试时间不同。

图 1 为 2150 测点处两套系统所测得频率与视电阻率曲线图。图 2 为两系统所测区段内视电阻率-深度断面图（图 2 上为 E60EM 测试成果，下为 V8 测试成果）。

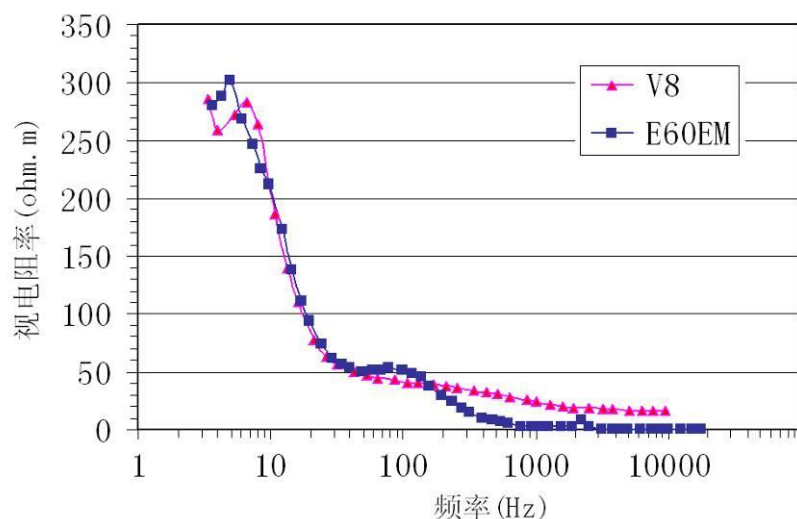


图 1 E60EM 与 V8 探测单测点视电阻率曲线

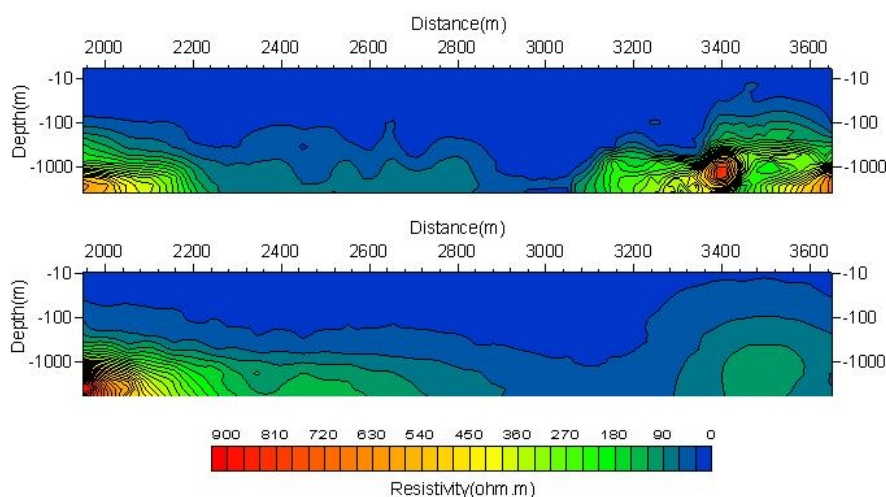
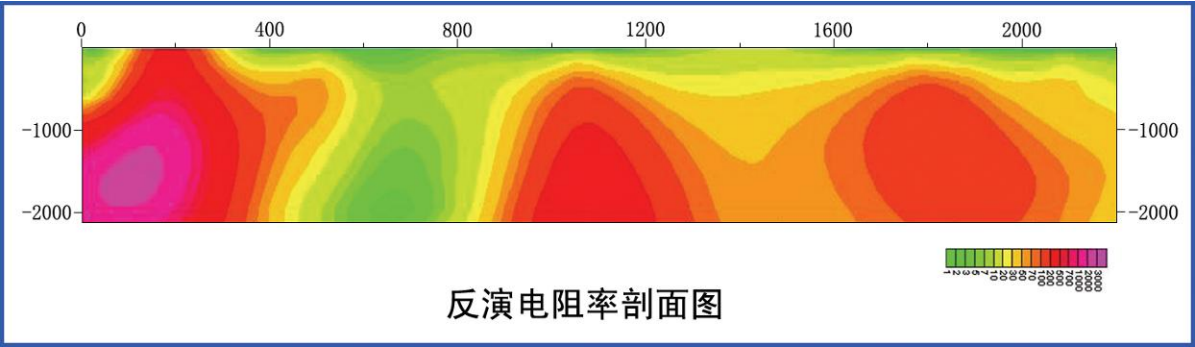
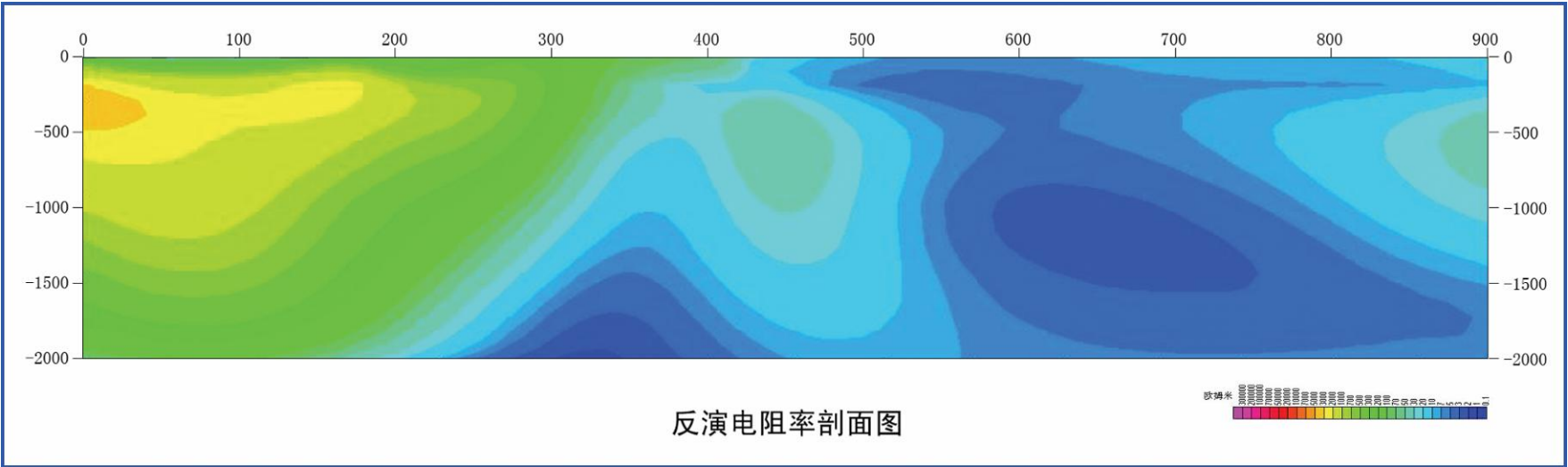


图 2 E60EM 与 V8 探测电阻率剖面图  
(上: E60EM 测试成果; 下: V8 测试成果)



反演电阻率剖面图

图 3 四川某测区断层带调查



反演电阻率剖面图

图 4 新疆某测区地质构造探测