

CAD图形插入Word小技巧

为了排版方便，你是否尝试过将AutoCAD中的图形插入到Word2000/2003 中？如果你曾经遇到过下面这些问题的话，这些小技巧可能对你非常实用。

简单问题简单处理

1.插入Word后遭遇黑色背景

如（图 1）所示，插入Word后的AutoCAD图形倒是一切正常，但就是那黑色的大幅背景看起来不那么令人舒服，这是什么原因呢？原来这是因为AutoCAD中的默认显示属性设置有问题，设置使用黑色的背景是为了让用户在绘图时减少眼睛的疲劳，毕竟没有几个人吃得消连续几个小时盯住白色的屏幕哟！



图 1

知道了问题的根源所在，解决的办法就简单多了，在 AutoCAD R14 的“Tools”菜单下点击“Preferences→Display”对话框（图 2），再点击“Colors”按钮，然后在“AutoCAD Window Colors”中选择白色即可。

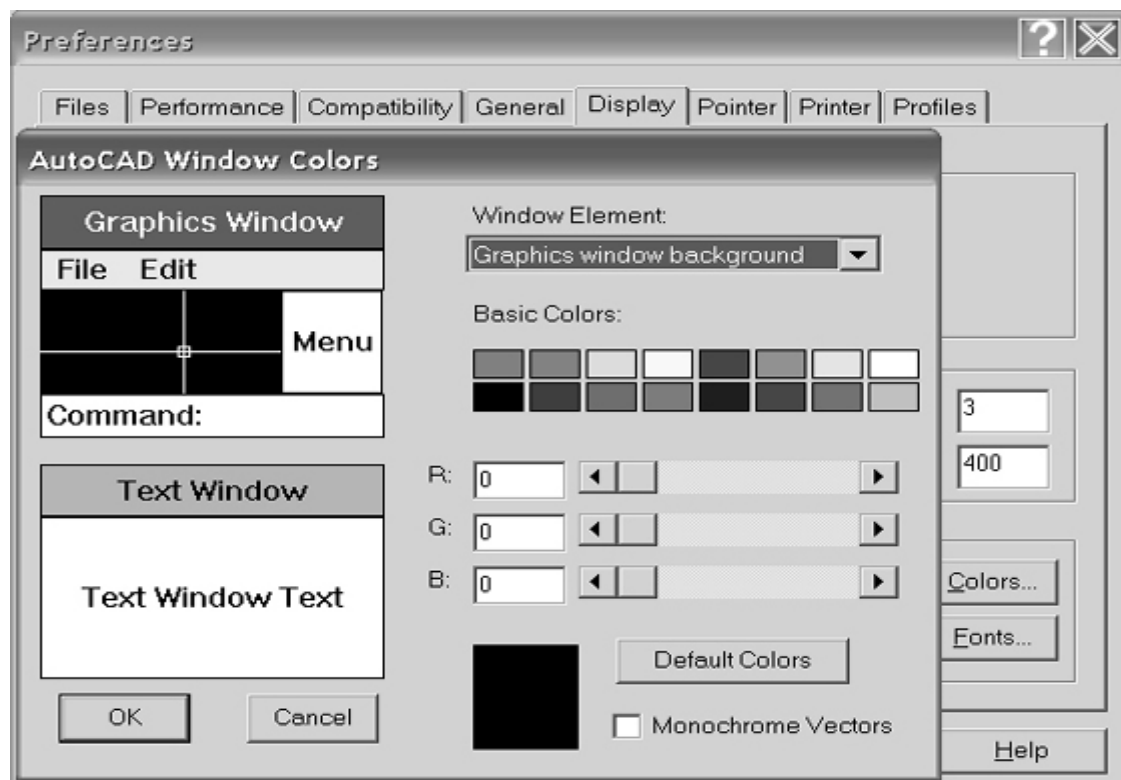


图 2

再重新插入一次看看，在（图 3）窗口中再也看不到那恼人的黑色背景了吧？

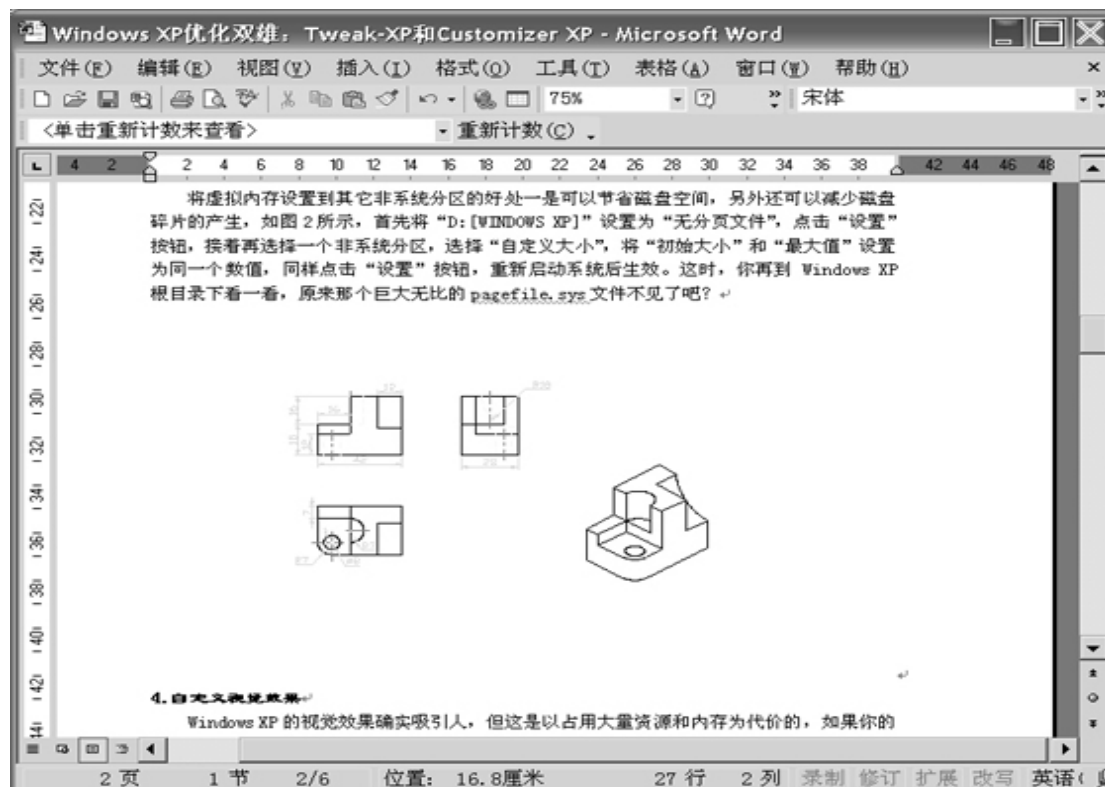


图 3

2.插入Word中的图形空白部分太多

虽然解决了黑色背景的问题,但图3中仍然存在图形四周的空白部分太多这个问题,如果在Word中进行修剪,技术难度比较大,产生问题的原因是因为Word会将AutoCAD中绘图区域全部显示出来,看来OLE (Object Link Embed, 对象链接和嵌入) 技术也有不足呀!

该怎么解决呢?对于形状规则的图形,我们可以通过缩放的办法来处理,注意调整到使之完全充满整个作图区域即可;但对于形状不规则的扁平图形,就只能调整下面命令行的宽度来进行处理,细长的图形则可以先旋转 90°,将它转变为扁平状后进行处理。

3.图形的线宽太细

如果我们将未设置线宽的AutoCAD图形直接插入到Word中,那么打印后图形中的线条会非常细,与周边的字体看起来很不协调,很多朋友就采取绘图时改用多义线的办法来处理,使用起来非常麻烦。下面来看看更好的办法!

二、BetterWMF 软件轻松帮你忙

虽然上面介绍的小技巧可以帮助朋友们解决AutoCAD图形插入Word后出现的一些问题,但如果每次在复制前都需要将黑色背景修改为白色背景,那也太麻烦了,另外修剪图形的空白边缘也不是一件简单的工作,至于线宽的设置就更是个大问题。不过笔者下面要介绍的这款小软件**BetterWMF**可以解决上面的所有问题。

1.功能介绍

首先,请朋友们到<http://www.furix.com>下载这款仅有 348KB的软件,最新版本为 4.0,下载后无须安装,解压后即可使用,但如果是未注册版本的话,只能免费使用 30 天。

BetterWMF的功能主要是将AutoCAD中的图形拷贝到Word中,拷贝时会自动去除黑色的背景、自动修剪图形的空白边缘、自动修改颜色、自动转变为WMF格式,更可喜的是,用户还可以根据自己的需要对不同的线条设置不同的拷贝线宽,这样就不会出现Word中图形的线条太细的问题了。

2.快速上手

如图4所示,BetterWMF的界面并不复杂,只要弄清楚这里各个选项的含义,就可以得到满意的图形了。

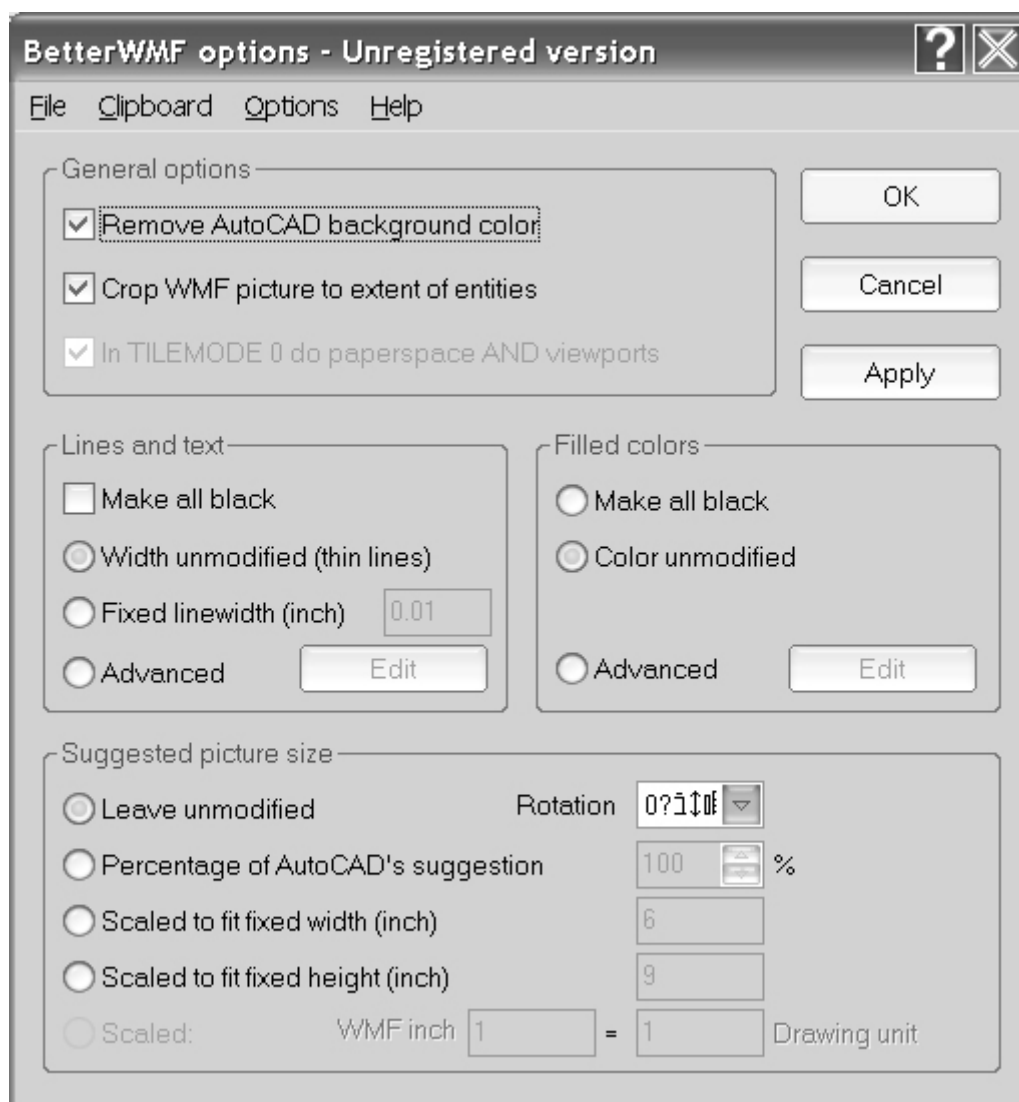


图 4

(1) General options: 常规选项

Remove AutoCAD background color: 去除 AutoCAD 中的背景颜色

Crop WMF picture to extent of entities: 自动修剪图形的空白区域

(2) Lines and text: 线条和文字

Make all black: 这是一个复选框，勾选后可以将插入的图形中的全部线条和文字颜色调整为黑色，该功能在写作科技文章时特别实用。

Width unmodified thin lines : 线宽不变，这也是缺省的设置

Fixed linewidth: 采用固定线宽

Advanced: 这是 3.1 版本后新增的一个选项，选中后可以进入图 5 对话框进行设置，这里的界面比较简单，笔者就不再多说了。

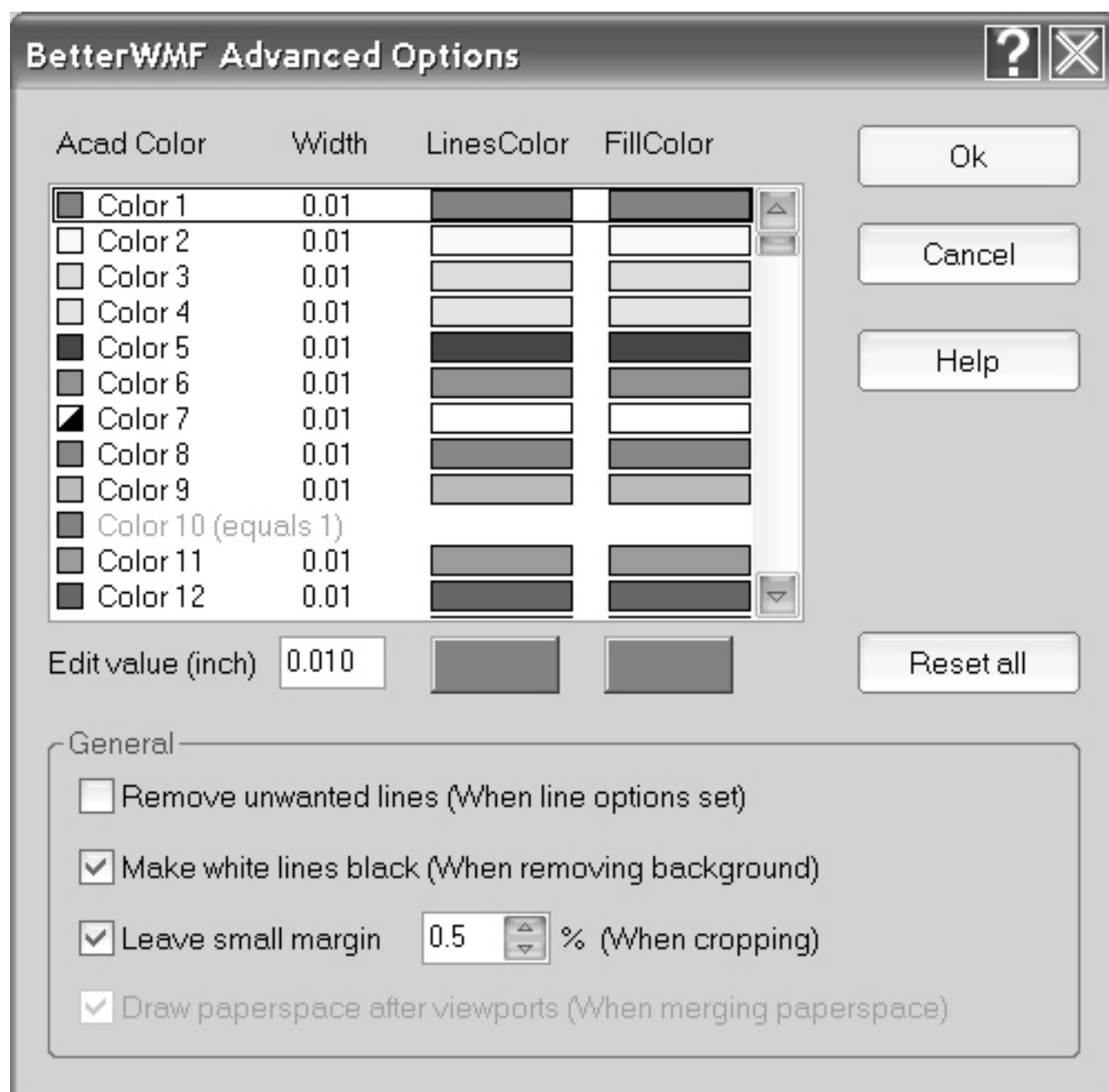


图 5

(3) Filled colors: 填充颜色

Make all black: 全部变黑

Color unmodified: 颜色不变

Advanced: 高级选项, 选择后会出现与图 5 类似的对话框, 从中可以修改线条的颜色和填充颜色。

(4) Suggested picture size: 建议的图形尺寸

Leave unmodified: 不修改, 这也是默认的设置项

Percentage of AutoCAD's suggestion: 按当前 AutoCAD 图形的大小进行比例缩放

Scaled to fit fixed width inch : 将图形缩放到指定的宽度

Scaled to fit fixed height inch : 将图形缩放到指定的高度

所有设置工作完成后, 点击“OK”或“Apply”按钮, 然后就可以按照常规的方法将 AutoCAD 图形插入到 Word 中, 这时我们可以看到, Word 中的图形已经是非常完美了(图 6), 效果不错吧?

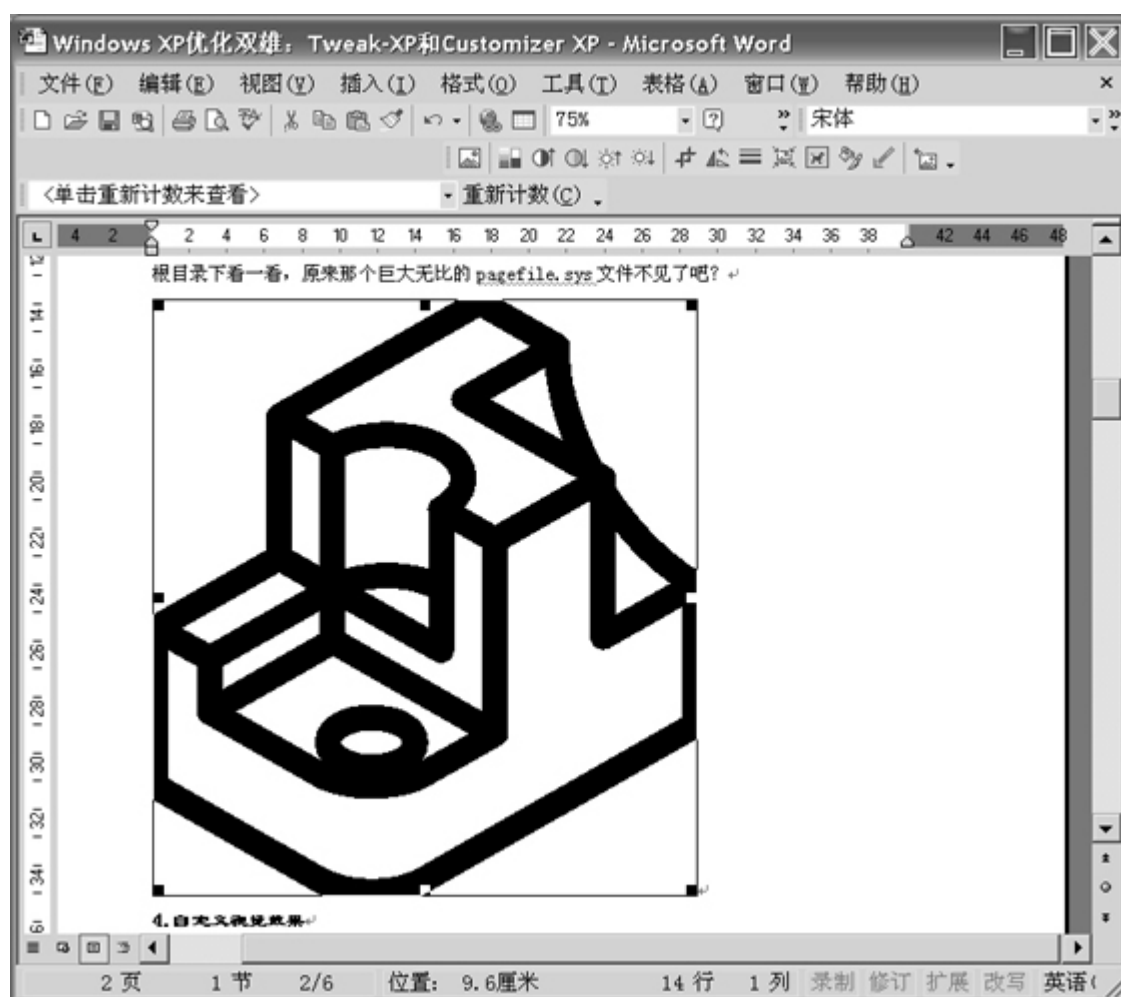


图 6

说明: 通过BetterWMF插入的图形格式是WMF图片, 而非原来的AutoCAD图形, 所以我们再也无法直接双击图形进行修改, 大家可以先在AutoCAD中修改好再插入。